



**ЦДС** ЧЕРНАЯ РЕЧКА  
квартал бизнес-класса

Корпус 5



ФИНАНСИРОВАНИЕ  
СТРОИТЕЛЬСТВА



# О КОМПАНИИ

ЦДС — это компания решений для жизни. На протяжении 20 лет мы проектируем, строим, продаем и обслуживаем доступное жилье и окружающую инфраструктуру в соответствии с собственными высокими стандартами качества. Сегодня Группа ЦДС — одна из крупнейших строительных компаний Санкт-Петербурга и один из лидеров строительного рынка России.

Нашу работу направляет простое, но очень важное стремление — создавать дома, в которые всегда хочется возвращаться.

Наша миссия — делать решение квартирного вопроса доступным здесь и сейчас.

Мы стремимся, чтобы все наши проекты становились гармоничной средой, в которой вы будете радоваться каждому дню, развиваться, чувствовать себя уверенно и делать то, что по-настоящему важно.



Премия «Лидер строительного качества»



Лучший строящийся жилой комплекс бизнес-класса, конкурс CREDO



За вклад в развитие рынка строящегося жилья Санкт-Петербурга и Ленинградской области, конкурс CREDO



Лучшая компания на рынке продаж строящегося жилья, конкурс «КАИССА»

**ЦДС — мы строим для жизни**



**ЦДС** СТРОИМ  
ДЛЯ ЖИЗНИ

**20**

лет на рынке недвижимости. ЦДС — одна из самых опытных строительных компаний Санкт-Петербурга.

**128**

построенных жилых домов. Общий объем введенных нами площадей превышает 4,5 млн м<sup>2</sup>.

**8 700**

тыс. м<sup>2</sup> — составляет земельный банк ЦДС для реализации перспективных проектов.

**62 000**

счастливых семей доверяют нам — они уже живут в домах ЦДС.

# ИДЕЯ ПРОЕКТА

Мы предлагаем вам место особой ценности. Таких просторных земельных участков вблизи исторического центра уже почти не осталось. Пожалуй, ЦДС «Чёрная Речка» — единственный в своем роде проект по набору уникальных характеристик — целый микрорайон с мультифункциональной средой для жизни и отдыха.








В основе концепции проекта — идея приватности и защищенности. Она нашла отражение в особенной посадке зданий: каждый из девяти жилых корпусов имеет собственное пространство двора, но при этом все дома вписаны в единый контекст и связаны удобной проезжей аллеей.

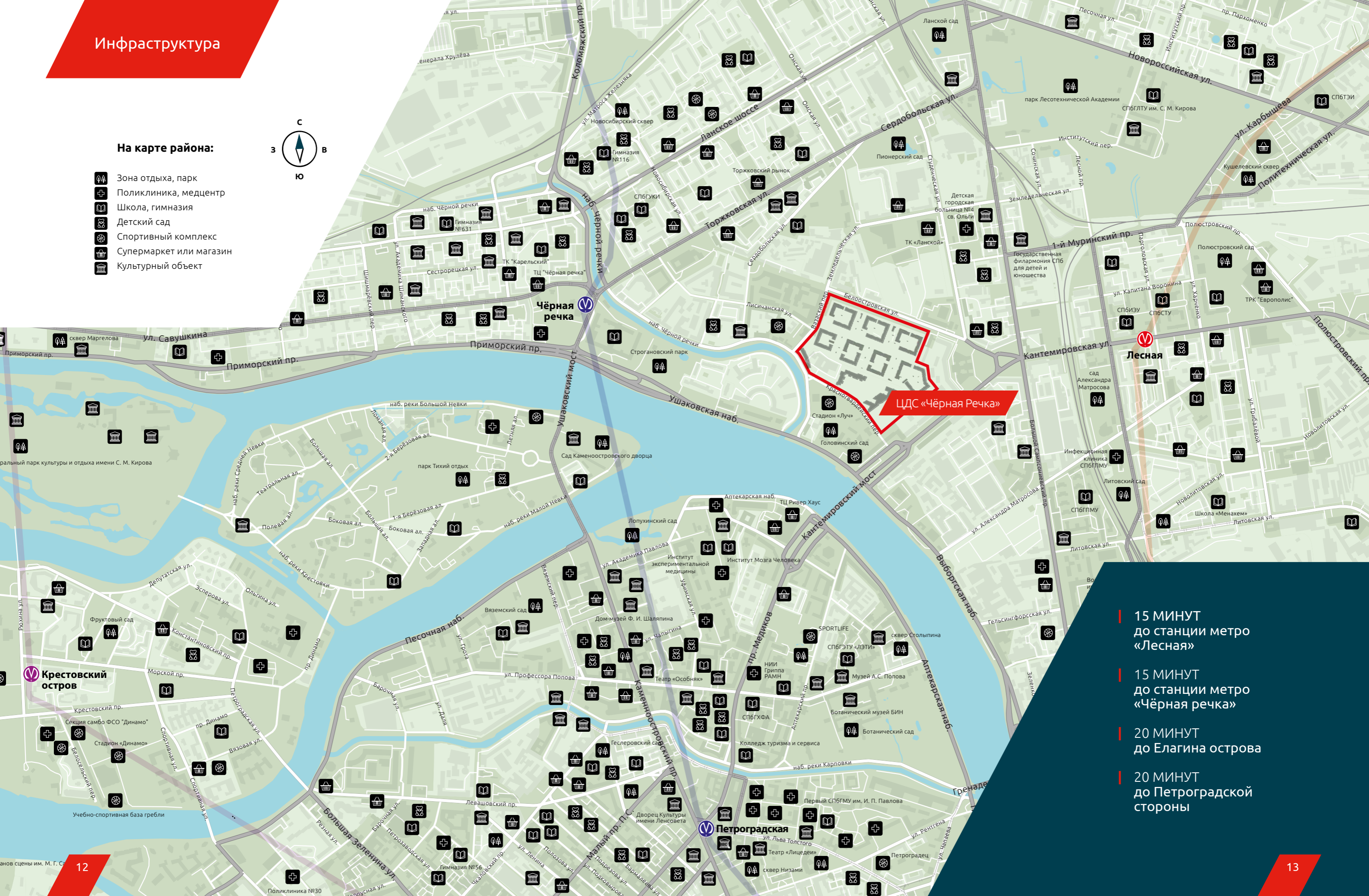
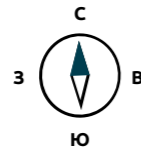


# ОСОБОЕ МЕСТО

Квартал бизнес-класса расположен в престижном Приморском районе, между станциями метро «Чёрная речка» и «Лесная». Виды из окон на набережную и Неву, приятное малоэтажное окружение комплекса, раскинувшиеся рядом парки и сады — это только часть тех плюсов, которыми располагает ЦДС «Чёрная Речка».

## На карте района:

-  Зона отдыха, парк
-  Поликлиника, медцентр
-  Школа, гимназия
-  Детский сад
-  Спортивный комплекс
-  Супермаркет или магазин
-  Культурный объект



ЦДС «Чёрная Речка»

- 15 МИНУТ до станции метро «Лесная»
- 15 МИНУТ до станции метро «Чёрная речка»
- 20 МИНУТ до Елагина острова
- 20 МИНУТ до Петроградской стороны

## КЛАССИЧЕСКОЕ ОКРУЖЕНИЕ

Рядом с комплексом много парков, садов и скверов, куда можно легко пойти пешком или прокатиться на велосипеде: парк Лесотехнической академии, Пионерский сад, Воронинский сквер, Строгановский парк.

## ДЕТСКИЕ И ВЗРОСЛЫЕ РАДОСТИ

Для того чтобы оказаться на Петроградской стороне, вам необходимо всего лишь переехать через Кантемировский мост, который расположен в километре от квартала. Проехав по Ушаковскому мосту, вы окажетесь в ЦПКиО им. Кирова на Елагином острове, а всего в 500 метрах от него находится знаменитый парк аттракционов «Диво Остров».





## ПРОМЕНАД

Вдоль домов со стороны Белоостровской улицы обустроен широкий променад. Большие газоны будут засажены специально подобранными злаковыми культурами и дикими травами, которые создадут впечатление постоянно цветущего поля.

Высаженные деревья и кустарники дополняют пространство яркими зелеными акцентами. Коммерческие помещения будут расположены на первых этажах зданий с выходом на променад. Здесь откроются кафе и магазинчики.

## Архитектурный замысел

Ритмичная архитектура квартала, каскадность домов с перепадом высот от 10 до 14 этажей решена в европейских архитектурных традициях. Это настроение поддерживается графикой навесных вентилируемых фасадов, природные оттенки которых сменяют друг друга в каждом корпусе.

Внешний рисунок всех девяти корпусов ни разу не повторяется, оставаясь при этом в общей концепции всего квартала. Невысокая этажность домов, с одной стороны, соразмерна окружающей обстановке, с другой – позволяет открывать прекрасные виды из окон уже со средних этажей.



# Закрытый авторский двор

Ландшафтный дизайн двора продолжает природную тему, заданную фасадными решениями. Ритмичность прослеживается в разноуровневом ландшафте и освещении дворов. Выделенные функциональные зоны похожи на мозаику или пазл, ограниченный линиями дорожек, мощенных камнем.

Для дополнительного удобства и создания уюта установлены теневые навесы – перголы. Ваш новый двор создан для того, чтобы все члены вашей семьи могли проводить время вместе и при этом не мешать друг другу.



## ТЕРРИТОРИЯ ОТДЫХА

Мы используем весь потенциал территории, чтобы создать интересные общественные зоны и точки культурного притяжения. Ландшафтный дизайн дворов разработан с учетом их конструктивных особенностей.

Так, въезд в подземный паркинг будет служить и амфитеатром для жителей. Здесь можно собраться для совместного обсуждения, просмотра детского концерта или просто посидеть в интернете в зоне бесплатного Wi-Fi.



## ДЕТСКИЙ САД И ШКОЛА

Мы осуществим мечту родителей и детей — образовательные учреждения рядом с домом. На территории квартала запланировано строительство детского сада с бассейном на 530 малышей и современной общеобразовательной школы для 1320 учащихся. Больше никаких опозданий и спешки по утрам — дорога займет всего 5 минут.

## СЧАСТЛИВОЕ ДЕТСТВО

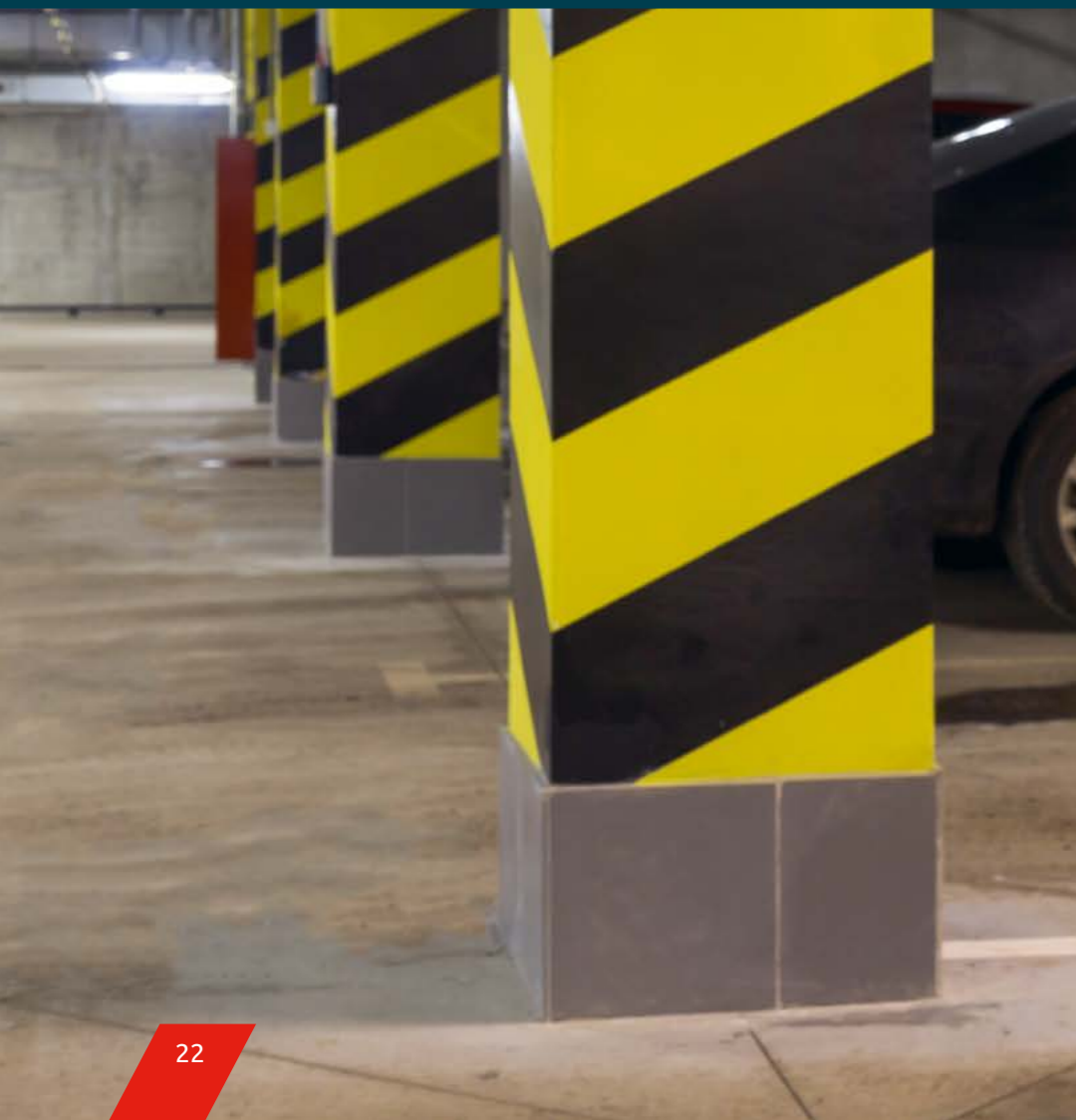
Нестандартное детское игровое оборудование выполнено из экологичных природных материалов, качели, карусели и другие комплексы порадуют даже маленького привереду. Мы установим игровое оборудование и для детей с ограниченными возможностями, чтобы родители не беспокоились за безопасность своих особенных малышей.



# ТРАНСПОРТНАЯ КУЛЬТУРА

Мы предусмотрели просторный теплый подземный паркинг, расположенный под пятым корпусом и рассчитанный на 134 машино-места. Особый комфорт автомобилистов обеспечит возможность спуститься на лифте прямо в паркинг с любого этажа.

Между корпусами запланировано большое количество парковочных мест для жильцов комплекса, что позволит без проблем припарковать ваш автомобиль в любой время.



## Велопарковки

Для жителей квартала и их гостей будут организованы удобные велопарковки – у каждого подъезда и перед входом в коммерческие помещения.

# СИСТЕМА БЕЗОПАСНОСТИ



Видеонаблюдение во дворе, в подъездах, во всех входных группах



На территорию вашего двора можно попасть только по магнитному ключу



Есть возможность подключения к системе видеодомофонии



Установлены пожарные датчики, смонтированы системы дымоудаления



Система управления и диспетчеризации, собирающая данные с аварийных и охранных датчиков



Помещение охраны расположено непосредственно в доме

14 612-615  
13 608-611  
12 604-607  
11 600-603  
10 594-597  
09 590-593  
08 584-587  
07 580-583  
06 574-577  
05 570-573  
04 564-567  
03 558-561  
02 552-555  
01 546-549

# СОВРЕМЕННЫЕ ТЕХНОЛОГИИ



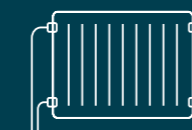
Wi-Fi во дворе



Автоматическая передача показаний счетчиков



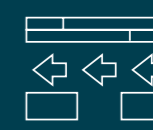
Бесшумные комфортные лифты



Коллекторная система отопления с горизонтальной разводкой труб



На каждом балконе и лоджии предусмотрено место под установку внешнего блока кондиционера



Навесные вентилируемые фасады

# ВХОДНЫЕ ГРУППЫ

Экстерьер двора интегрирован в интерьер входных групп и других мест общего пользования, в отделке которых также применяются природные текстуры: дерево и камень. Мягкие оттенки и витражные конструкции входных групп дают дополнительный естественный свет и зрительно расширяют пространство. Конструкции входных групп расширяют и добавляют объем.

Внутренний интерьер цитирует внешний, пространство естественно проникает одно в другое, завершая цельный образ дома.



## Безбарьерная среда

Следуя европейским тенденциям, мы спроектировали безбарьерную среду для маломобильных групп населения. Входные группы и коридоры первых этажей в вашем доме будут расположены на уровне отметки земли, без ступеней, бордюров и порогов.

# Эстетика и функциональность

Отделка входных групп и межквартирных коридоров будет выполнена по индивидуальному проекту, связанному с архитектурной концепцией всего жилого комплекса.

Двери и окна с максимальным остеклением наполняют пространство естественным светом и создают уютную атмосферу.

При проверке корреспонденции поставьте сумку или пакеты на удобную скамью рядом с почтовыми ящиками, под которыми расположен бокс для сбора спама.



На первом и всех остальных этажах – хорошо просматриваемая навигация: вы сможете легко сориентироваться, где находится нужная квартира.



## ТЕРРАСЫ

Прекрасное место для отдыха и релаксации. Здесь можно обустроить безопасное пространство для игр детей, летний сад, спортивный или читальный зал, а также поставить электрогриль и устроить барбекю-вечеринку.



## ВИД НА НЕВУ

Из окон квартир, обращённых к Выборгской набережной, открывается прекрасная панорама города.



О вашем доме



## Для вашего удобства

Разнообразные места для хранения в каждой квартире



Постирочная зона вдали от спальных комнат



Ванные комнаты с окном



# ЦДС «Чёрная Речка» 5 корпус

Дом, расположенный на Вазаском переулке, состоит из 7 секций-парадных, большинство из которых сквозные – для удобства внутреннего и внешнего сообщения. Именно из этого корпуса квартала открываются потрясающие виды на Неву и набережную Черной речки.

Фасады дома выполнены преимущественно из керамических панелей архитектурной терракоты и клинкерного кирпича – эти натуральные материалы создают вельветовый, теплый эффект, необходимый жилому зданию.

Идеальная, уютная архитектурная форма, разноэтажность корпуса (10-14 этажей) созвучны и соразмерны человеку. Содержание также отвечает философии осмыс-

ленности и комфорта: в среднем 5 квартир на этаже, подземный паркинг с лифтом, закрытая территория двора без машин и художественный подход к формированию внутреннего пространства дома.

Квартирография исполнена таким образом, что двух- и трехкомнатных квартир больше, чем однокомнатных: это определяет преимущественно семейный формат проживания. Всего в проекте предусмотрено 488 квартир.

В этом корпусе, со стороны Вазаского переулка, будет выделена линия стритритейла. Здесь откроются магазины, салоны всевозможных услуг, рестораны и пекарни, откуда будут доноситься ароматы свежиспеченных булочек.

5 корпус

ул. Белоостровская

Вазаский пер.

# КВАРТИРОГРАФИЯ

В 5 корпусе предусмотрено всего 488 квартир площадью от 35,91 до 116,55 м<sup>2</sup>, которые отличаются уникальными планировочными решениями с оптимальным использованием полезного пространства, высокими потолками, большими окнами, широкими балконами и лоджиями.

В разработке планировок участвовали ведущие специалисты, которые смогли учесть потребности и пожелания каждого члена семьи и предложить различные варианты зонирования пространства.



Мы предлагаем максимальное разнообразие планировочных решений – на типовом этаже каждая планировка неповторима и уникальна.

**1 -  
К.КВ.**

35,91 – 47,06 м<sup>2</sup>

**2 -  
К.КВ.**

51,12 – 99,14 м<sup>2</sup>

**3 -  
К.КВ.**

80,72 – 116,55 м<sup>2</sup>

## Для больших семей

Центрально-ориентированная кухня-гостиная с выходом на лоджию станет местом притяжения всех членов семьи, где можно совместно проводить время за разговорами, просмотром фильма или настольными играми. В прихожей и спальнях предусмотрены отдельные зоны хранения для сезонной и верхней одежды, спортивного инвентаря, хозяйственных и бытовых предметов.

## Для любимых детей

В уютных детских комнатах с отдельным санузлом ваши дети смогут построить собственный мир, где они могут без присмотра взрослых играть, фантазировать, творить, петь песни и заниматься музыкой.

## Для романтических натур

В ванной комнате с окном вы сможете одновременно принимать ванну и наслаждаться прекрасным видом на набережную Невы и городской пейзаж.

## Для молодых родителей



В квартире предусмотрены и приватная зона «для двоих» – изолированная спальня с отдельной гардеробной и ванной комнатой, и общественные зоны – места, где будут собираться все члены семьи. Оцените преимущество большой кухни-гостиной: пока молодая мама будет заниматься приготовлением пищи на кухне, ребенок будет под её присмотром в зоне гостиной, где можно обустроить пространство для детских игр.

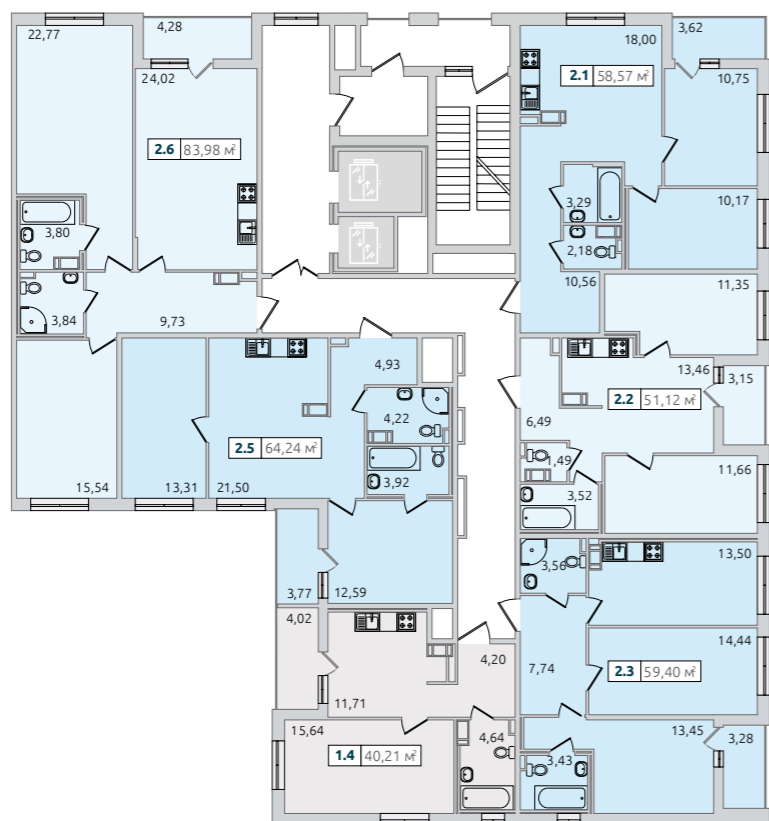
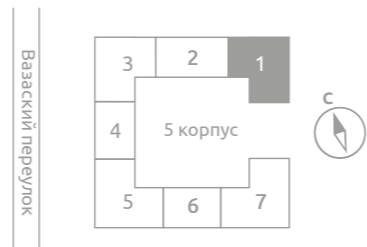
## Для радушных хозяев

Мы продумали практичные решения для тех случаев, когда вы с вашими гостями засиделись допоздна и они решили остаться у вас на ночь. На просторной кухне-гостиной есть место для расположения уютного диванчика, который при необходимости сможет легко трансформироваться в спальное место. Гостевой санузел обеспечит комфорт и позволит избежать утренней толчеи.

# Корпус 5 // секция 1

типовой этаж

-  1-комнатная квартира
-  2-комнатная квартира






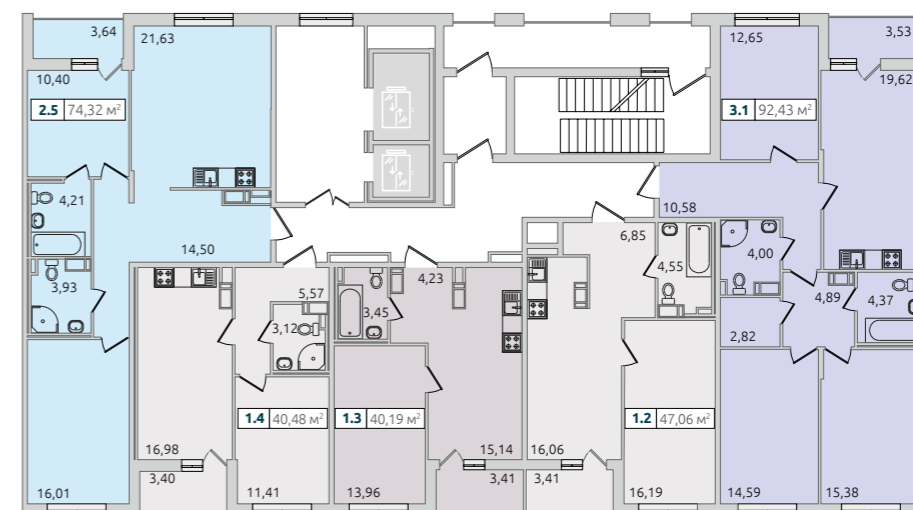
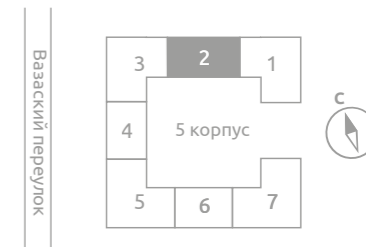
**1.2** 37,62 м<sup>2</sup> — Площадь  
 — Порядковый номер на этаже  
 — Количество комнат

№ квартиры	2.1	2.2	2.3	1.4	2.5	2.6
№ стр. с планом	64	63	65	55	66	79

# Корпус 5 // секция 2

типовой этаж

-  1-комнатная квартира
-  2-комнатная квартира
-  3-комнатная квартира





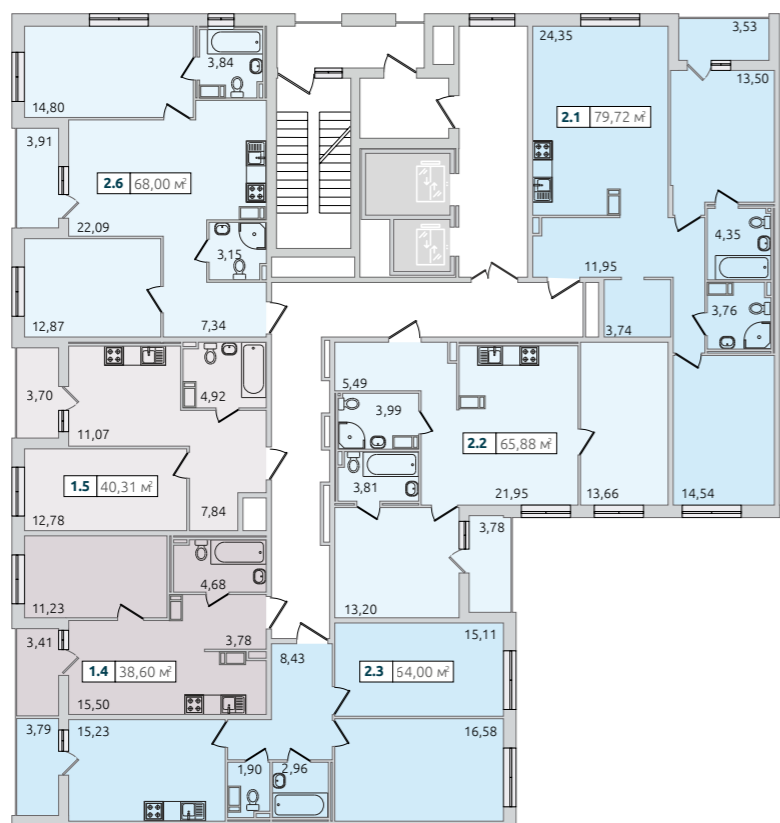
**1.2** 37,62 м<sup>2</sup> — Площадь  
 — Порядковый номер на этаже  
 — Количество комнат

№ квартиры	3.1	1.2	1.3	1.4	2.5
№ стр. с планом	84	61	54	57	74

# Корпус 5 // секция 3

типовой этаж

-  1-комнатная квартира
-  2-комнатная квартира





**1.2** 37,62 м<sup>2</sup> — Площадь  
 Порядковый номер на этаже  
 Количество комнат

№ квартиры	2.1	2.2	2.3	1.4	1.5	2.6
№ стр. с планом	77	68	67	54	56	72

# Корпус 5 // секция 4

типовой этаж

-  1-комнатная квартира
-  2-комнатная квартира



Вазаский переулок






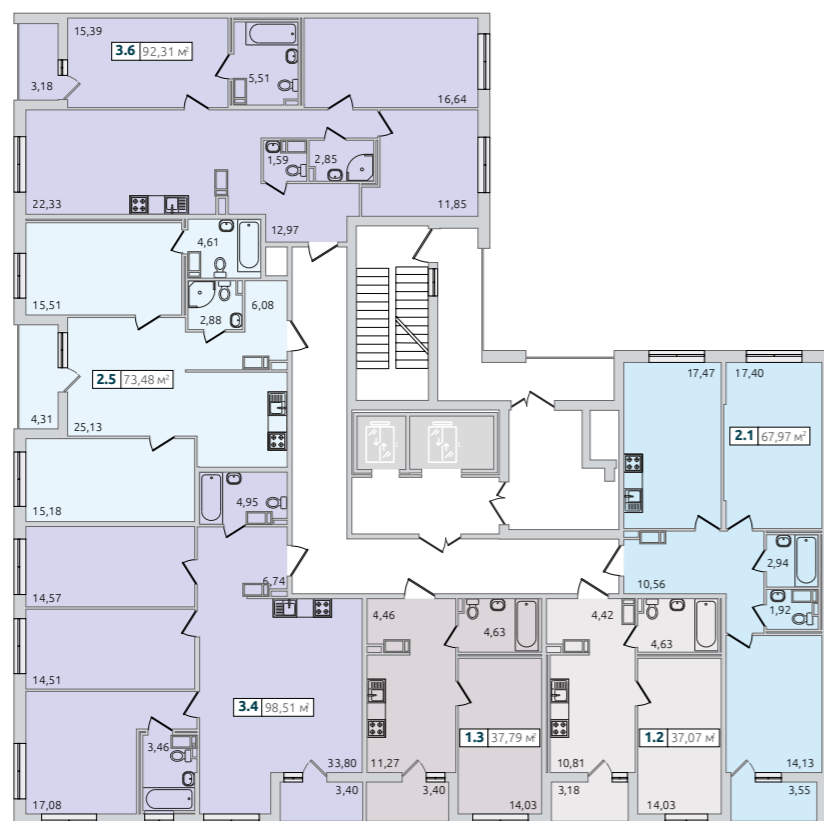
**1.2** 37,62 м<sup>2</sup> — Площадь  
 Порядковый номер на этаже  
 Количество комнат

№ квартиры	2.1	1.2	1.3	2.4
№ стр. с планом	76	58	58	75

# Корпус 5 // секция 5

типовой этаж

-  1-комнатная квартира
-  2-комнатная квартира
-  3-комнатная квартира





**1.2** 37,62 м² — Площадь

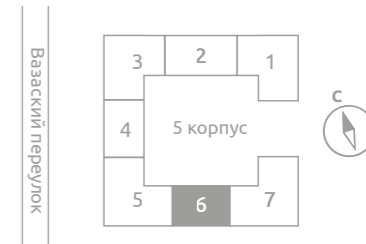
Порядковый номер на этаже  
Количество комнат

№ квартиры	2.1	1.2	1.3	3.4	2.5	3.6
№ стр. с планом	70	53	53	85	73	83

# Корпус 5 // секция 6

типовой этаж

-  1-комнатная квартира
-  2-комнатная квартира






**1.2** 37,62 м² — Площадь

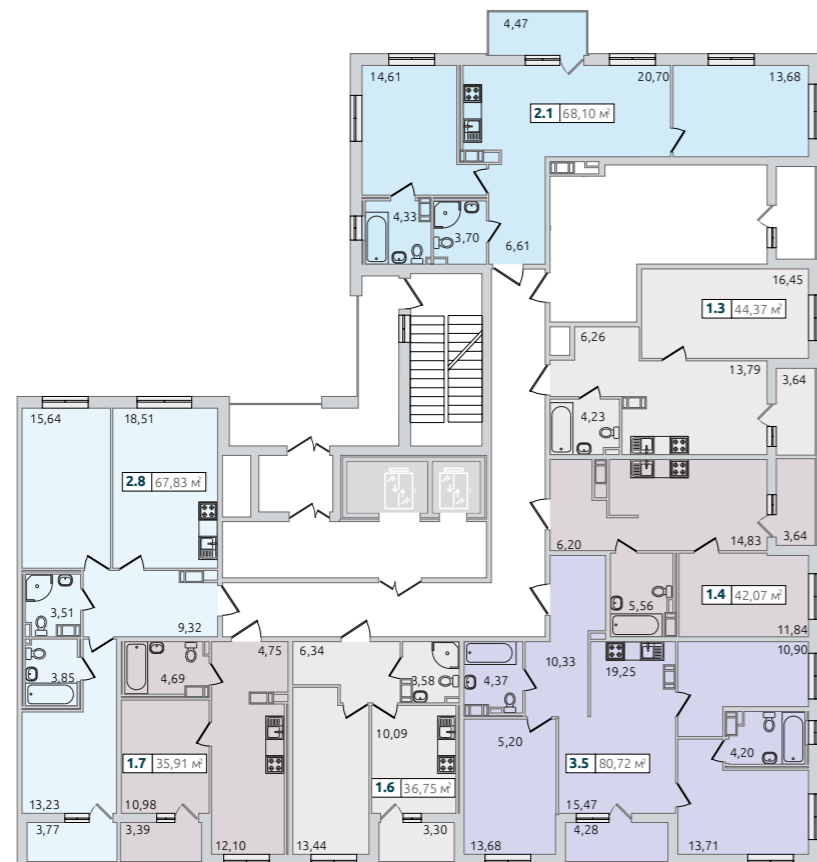
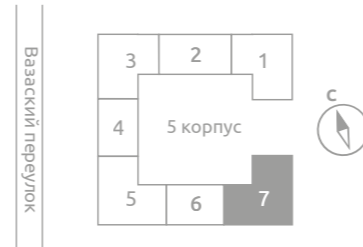
Порядковый номер на этаже  
Количество комнат

№ квартиры	2.1	1.2	1.3	2.4
№ стр. с планом	76	58	58	75

# Корпус 5 // секция 7

типовой этаж

-  1-комнатная квартира
-  2-комнатная квартира
-  3-комнатная квартира




**1.2** 37,62 м<sup>2</sup> — Площадь

Порядковый номер на этаже  
Количество комнат

№ квартиры	2.1	1.3	1.4	3.5	1.6	1.7	2.8
№ стр. с планом	71	60	59	82	52	51	69

# Корпус 5 // секция 4

14 этаж

-  3-комнатная квартира



Вазаский переулок






**1.2** 37,62 м<sup>2</sup> — Площадь

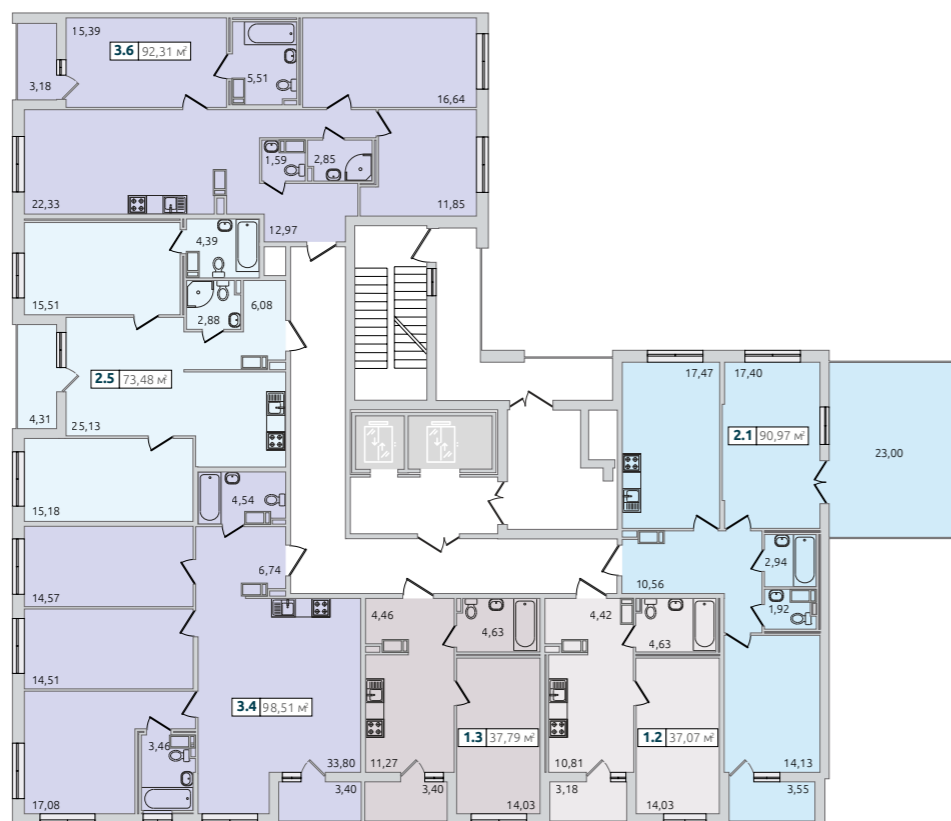
Порядковый номер на этаже  
Количество комнат

№ квартиры	3.5	3.6
№ стр. с планом	89	88

# Корпус 5 // секция 5

13 этаж

-  1-комнатная квартира
-  2-комнатная квартира
-  3-комнатная квартира




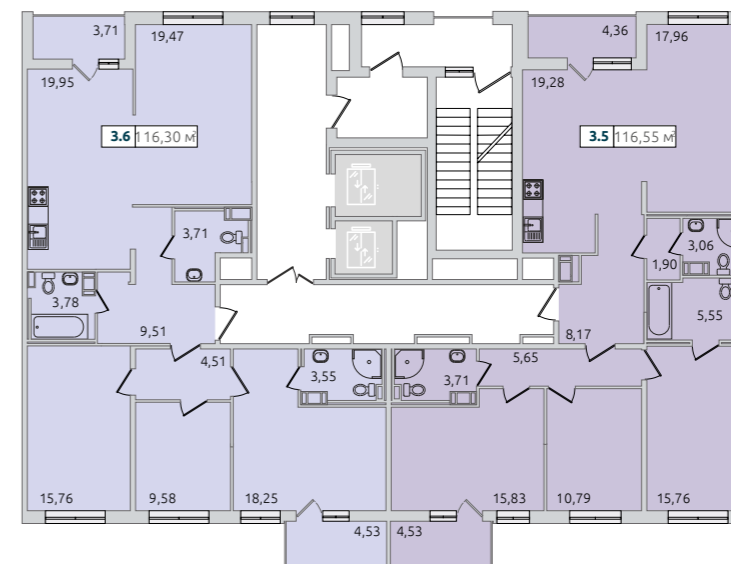
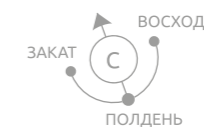
**1.2** 37,62 м<sup>2</sup> — Площадь  
 — Порядковый номер на этаже  
 — Количество комнат

№ квартиры	2.1	1.2	1.3	3.4	2.5	3.6
№ стр. с планом	80	53	53	85	73	83

# Корпус 5 // секция 6

12 этаж

-  3-комнатная квартира



**1.2** 37,62 м<sup>2</sup> — Площадь  
 — Порядковый номер на этаже  
 — Количество комнат

№ квартиры	3.5	3.6
№ стр. с планом	89	88

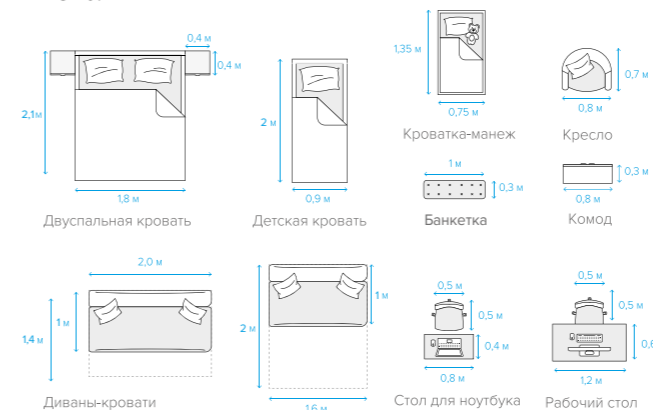


# Планировочные решения и расстановка мебели

Наши планировки дают большой простор для фантазии в организации пространства, удобного для жизни. Популярным для семейных пар оказывается решение, когда комнаты выходят на две стороны от входа. Так, в одной части квартиры может быть расположена спальня, а в другой – кухня, где один из супругов сможет допоздна засидеться перед телевизором или ноутбуком.

- Мы всегда стремимся к правильным пропорциям помещения по глубине и ширине. Благодаря этому в наших квартирах хорошее естественное освещение.
- Мы строим квартиры с совмещенным и раздельным санузлом, поэтому при одинаковой площади вы всегда выберете подходящий вариант.
- Мы остекляем лоджии и балконы, чтобы защитить вас от шума и создать уют и комфорт в вашей новой квартире.
- В большинстве наших квартир балкон примыкает к кухне, предлагая дополнительную функциональную зону.
- Мы предусмотрели во всех квартирах просторную гостиную зону, где можно расположиться семьей и пригласить друзей.

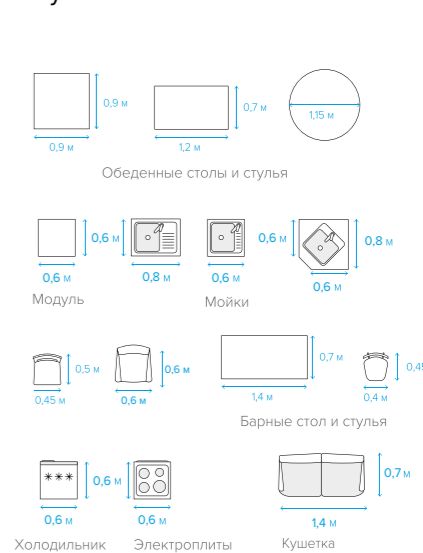
## Спальня



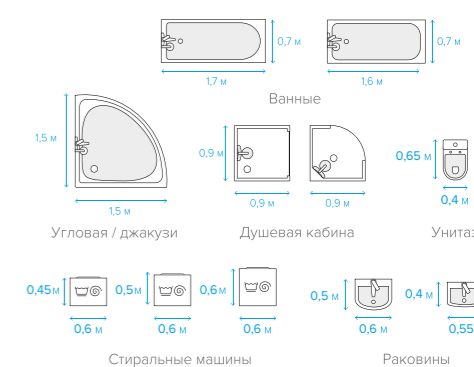
## Системы хранения



## Кухня



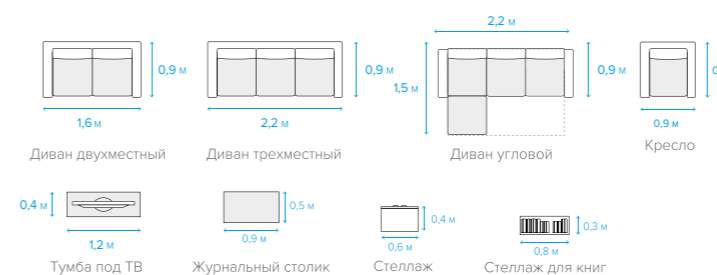
## Санузел



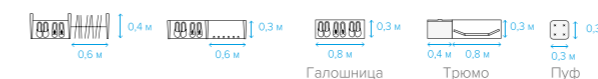
## Для вашего удобства

На планировках изображена реальная меблировка квартир: все предметы показаны в настоящих размерах, чтобы вам было удобно оценить габариты помещения. Вам будет легко, используя наши базовые предложения, сделать вашу квартиру индивидуальной.

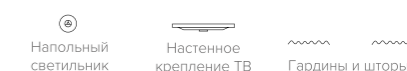
## Гостиная



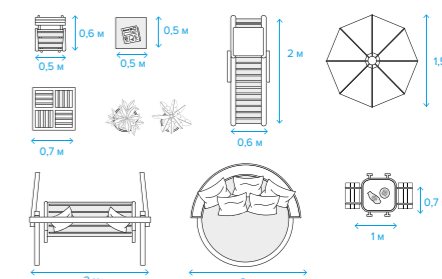
## Прихожая / гардеробная / кладовая



## Интерьер



## Балкон / лоджия / терраса





## Однокомнатная квартира с кухней-гостиной

35.91 м<sup>2</sup>

### 1 - КУХНЯ ПРАВИЛЬНОЙ ФОРМЫ

Для кулинарных экспериментов и посиделок с друзьями.

### 2 - КОМНАТА С НИШЕЙ ДЛЯ СИСТЕМЫ ХРАНЕНИЯ

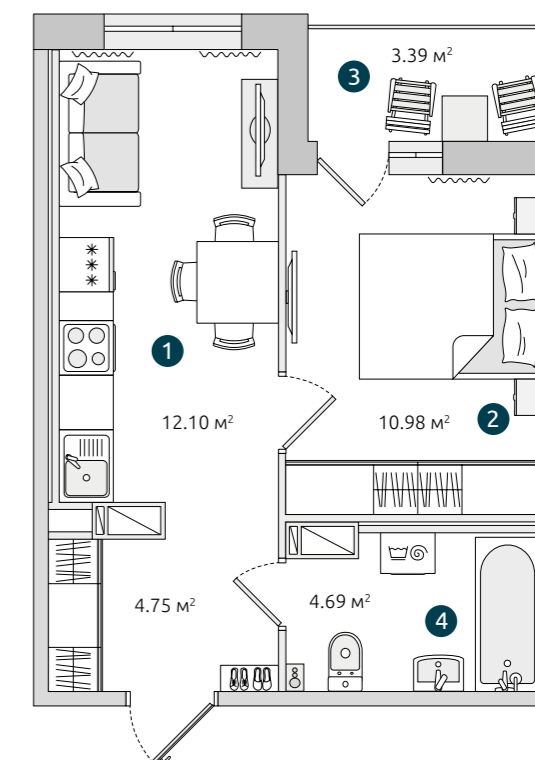
Глубокая ниша от 600 мм помогает освободить комнаты от громоздких шкафов. Это идеальное место для хранения одежды, постельного белья и прочих вещей.

### 3 - ОСТЕКЛЕННАЯ ЛОДЖИЯ

Здесь вы сможете организовать рабочий кабинет, спортивный уголок или зону отдыха.

### 4 - ПРОСТОРНАЯ ВАННАЯ

Предусмотрено место для подключения стиральной машины с влагозащитной розеткой.



### 5 КОРПУС

7 секция | 1.7

1-10 этажи



## Однокомнатная квартира с увеличенной кухней

36.75 м<sup>2</sup>

### 1 - УЮТНАЯ КУХНЯ

Большая рабочая поверхность для кулинарных экспериментов.

### 2 - УДОБНАЯ СПАЛЬНЯ С НИШЕЙ

Комната шириной от 2,9 м позволяет комфортно разместить 2-спальную кровать. В нише можно разместить систему хранения – идеальное место для хранения одежды, постельного белья и прочих вещей.

### 3 - ПРОСТОРНАЯ ВАННАЯ

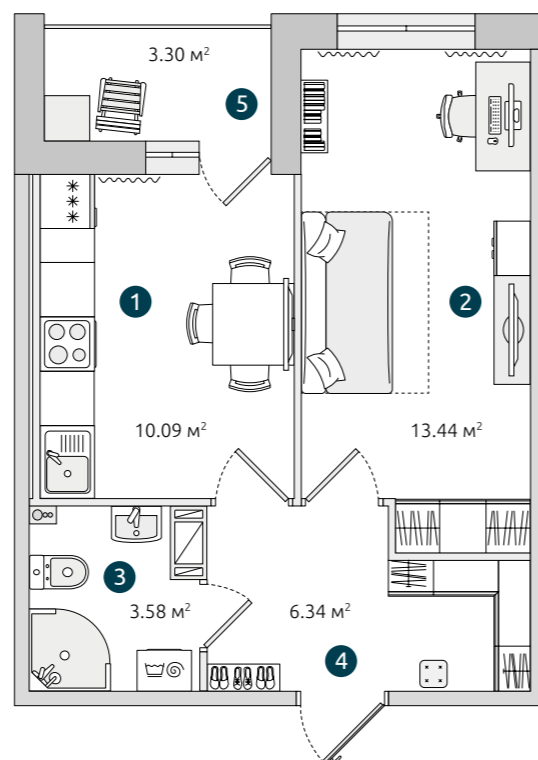
В ванной предусмотрено место для подключения стиральной машины с влагозащитной розеткой.

### 4 - ВЫДЕЛЕННАЯ ПРИХОЖАЯ С НИШЕЙ ДЛЯ ХРАНЕНИЯ

Гардеробная в прихожей позволит освободить комнату от громоздких шкафов. Разместите здесь всю верхнюю одежду, обувь и бытовые предметы.

### 5 - ОСТЕКЛЕННАЯ ЛОДЖИЯ С ВЫХОДОМ ИЗ КУХНИ

Идеально для утренней йоги и вечернего чая.



### 5 КОРПУС

7 секция | 1.6

1-10 этажи



## Однокомнатная квартира с увеличенной кухней

от 37.07 м<sup>2</sup>

### 1 - ПРОСТОРНАЯ КУХНЯ

Большая рабочая поверхность для кулинарных экспериментов.

### 2 - НИША В СПАЛЬНЕ

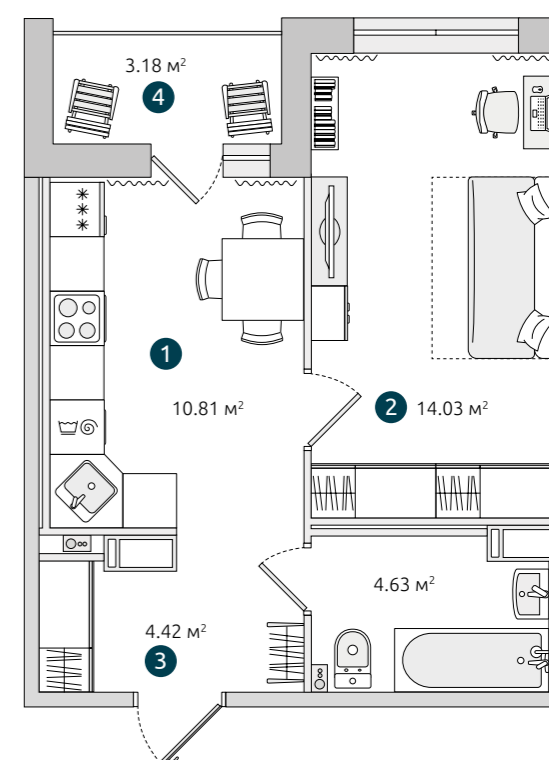
Зеркальный шкаф во всю стену — хранить и примерять наряды.

### 3 - ВЫДЕЛЕННАЯ ПРИХОЖАЯ С НИШЕЙ ДЛЯ ХРАНЕНИЯ

Входная зона вынесена с путей перемещения по квартире, чтобы дома всегда было чисто. Глубокая ниша от 600 мм помогает освободить комнаты от громоздких шкафов.

### 4 - ОСТЕКЛЕННАЯ ЛОДЖИЯ

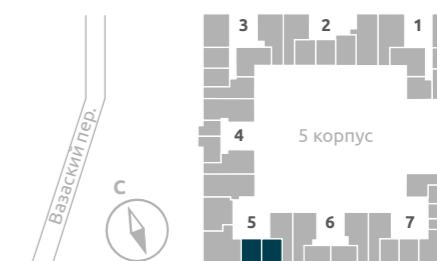
Здесь вы сможете организовать рабочий кабинет, спортивный уголок или зону отдыха.



### 5 КОРПУС

5 секция | 1.2 | 1.3

2-14 этажи



## Однокомнатная квартира с кухней-гостиной

от **38.60 м<sup>2</sup>**

### 1 - МОДНАЯ ГОСТИНАЯ С КУХНЕЙ-НИШЕЙ

Имеет две зоны освещения и разделена на пространство для готовки, приема пищи и отдыха.

### 2 - УДОБНАЯ СПАЛЬНЯ С НИШЕЙ ДЛЯ СИСТЕМЫ ХРАНЕНИЯ

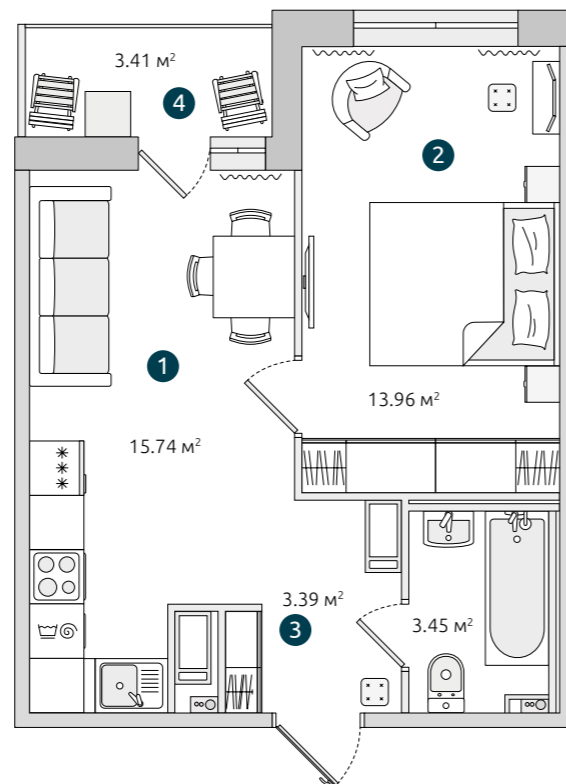
Комната шириной от 2,9 м позволяет комфортно разместить 2-спальную кровать. В глубокой нише с легкостью разместится шкаф во всю стену.

### 3 - НИША ДЛЯ ХРАНЕНИЯ В ПРИХОЖЕЙ

Оптимальный вариант для размещения сезонной верхней одежды, обуви, сумок и зонтов.

### 4 - ОСТЕКЛЕННЫЙ БАЛКОН С ВЫХОДОМ ИЗ КУХНИ-ГОСТИНОЙ

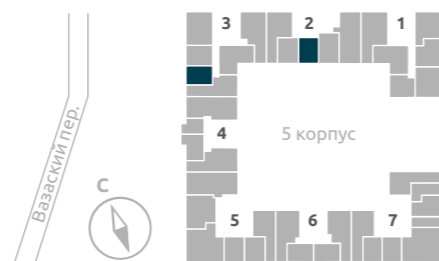
Расширяет пространство для отдыха и хранения.



### 5 КОРПУС

2 секция | **1.3** | 1-14 этажи

3 секция | **1.4** | 2-14 этажи



## Однокомнатная квартира с кухней-гостиной

**40.21 м<sup>2</sup>**

### 1 - УЮТНАЯ КУХНЯ-ГОСТИНАЯ

Кухня-ниша для готовки, столовая зона и даже гостиная с диваном.

### 2 - УДОБНАЯ СПАЛЬНЯ С НИШЕЙ ДЛЯ СИСТЕМЫ ХРАНЕНИЯ

Комната шириной от 2,9 м позволяет комфортно разместить 2-спальную кровать. В глубокой нише с легкостью разместится шкаф во всю стену.

### 3 - ПРОСТОРНАЯ ВАННАЯ

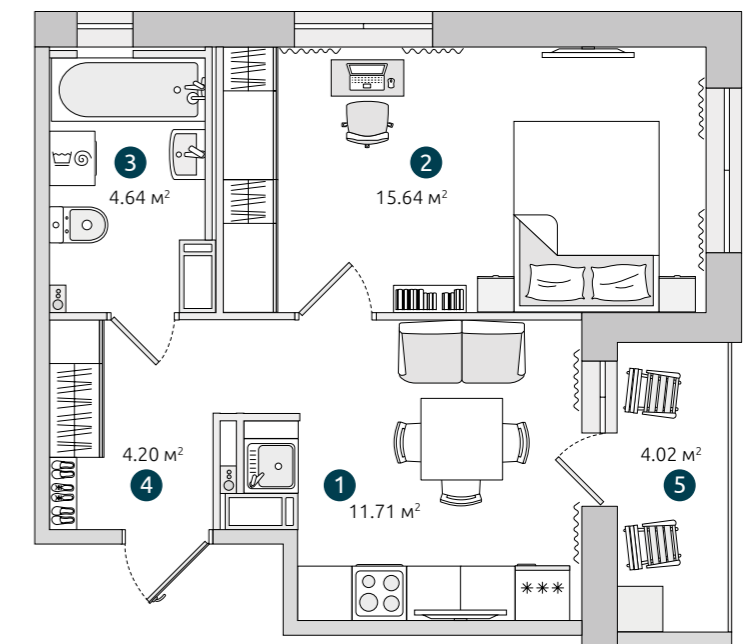
Предусмотрено место для подключения стиральной машины с влагозащитной розеткой.

### 4 - ВЫДЕЛЕННАЯ ПРИХОЖАЯ

Входная зона вынесена с путей перемещения по квартире, чтобы дома всегда было чисто.

### 5 - ЛОДЖИЯ С ВЫХОДОМ ИЗ КУХНИ-ГОСТИНОЙ

Для утренней йоги и вечернего чая.



### 5 КОРПУС

1 секция | **1.4**

2-14 этажи



## Однокомнатная квартира с большой кухней

40.31 м<sup>2</sup>

### 1 - УВЕЛИЧЕННАЯ КУХНЯ

Для кулинарных экспериментов и посиделок с друзьями.

### 2 - УЮТНАЯ КОМНАТА

Все для вашего комфорта: большой диван, рабочее место и платяной шкаф.

### 3 - ПОСТИРОЧНАЯ ЗОНА В ВАННОЙ

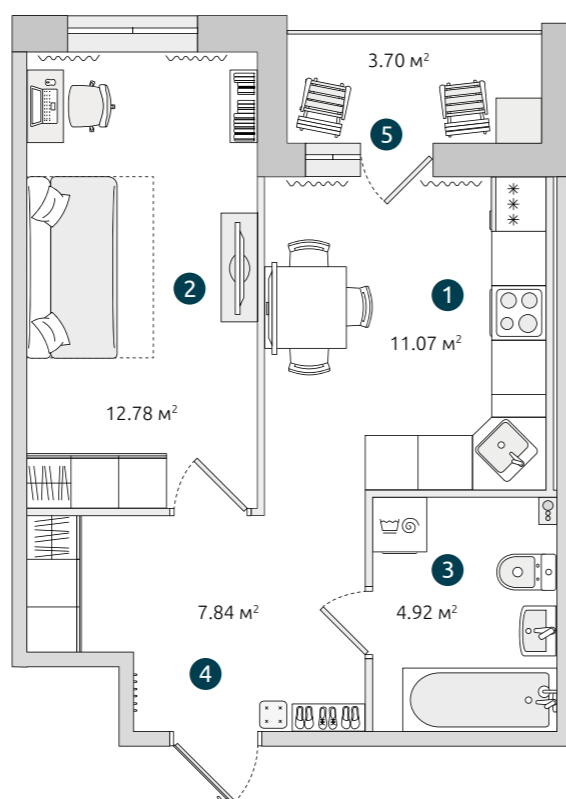
Находятся вдали от спальных комнат, чтобы посторонние звуки не помешали вашему сну и комфортному отдыху.

### 4 - ПРОСТРАНСТВО ДЛЯ ХРАНЕНИЯ НА ВХОДЕ

В большой прихожей хватит места для продуманной системы хранения.

### 5 - ОСТЕКЛЁННАЯ ЛОДЖИЯ С ВЫХОДОМ ИЗ КУХНИ

Идеально для утренней йоги и вечернего чая.



### 5 КОРПУС

3 секция | 1.5

2-14 этажи



## Однокомнатная квартира с кухней-гостиной

40.48 м<sup>2</sup>

### 1 - БОЛЬШАЯ КУХНЯ-ГОСТИНАЯ

Кухня-ниша для готовки, столовая зона и даже гостиная с угловым диваном.

### 2 - УДОБНАЯ СПАЛЬНЯ

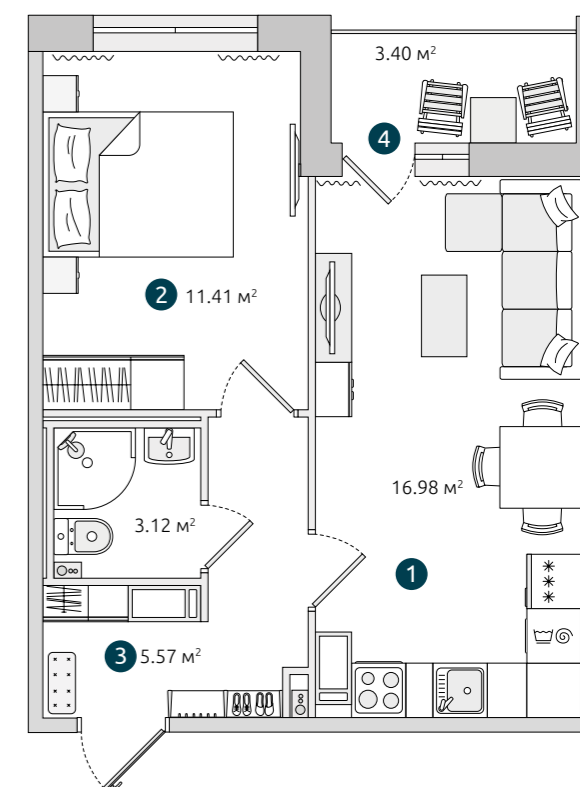
Комната шириной от 2,9 м позволяет комфортно разместить 2-спальную кровать.

### 3 - ВЫДЕЛЕННАЯ ПРИХОЖАЯ

Входная зона вынесена с путей перемещения по квартире, чтобы дома всегда было чисто.

### 4 - ОСТЕКЛЕННАЯ ЛОДЖИЯ С ВЫХОДОМ ИЗ КУХНИ

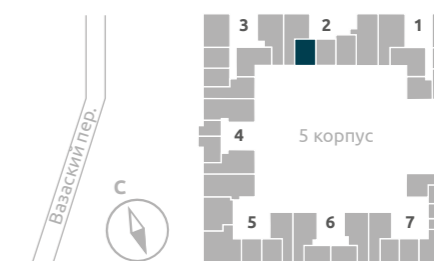
Расширяет пространство для отдыха и хранения. Здесь можно обустроить рабочий кабинет, уголок для чтения или фитнес-зону.



### 5 КОРПУС

2 секция | 1.4

1-14 этажи



## Однокомнатная квартира с большой кухней

41.06 м<sup>2</sup>

### 1 - БОЛЬШАЯ КУХНЯ-ГОСТИНАЯ

Место притяжения не только всех членов семьи, но и друзей.

### 2 - ПРОСТОРНАЯ СПАЛЬНЯ

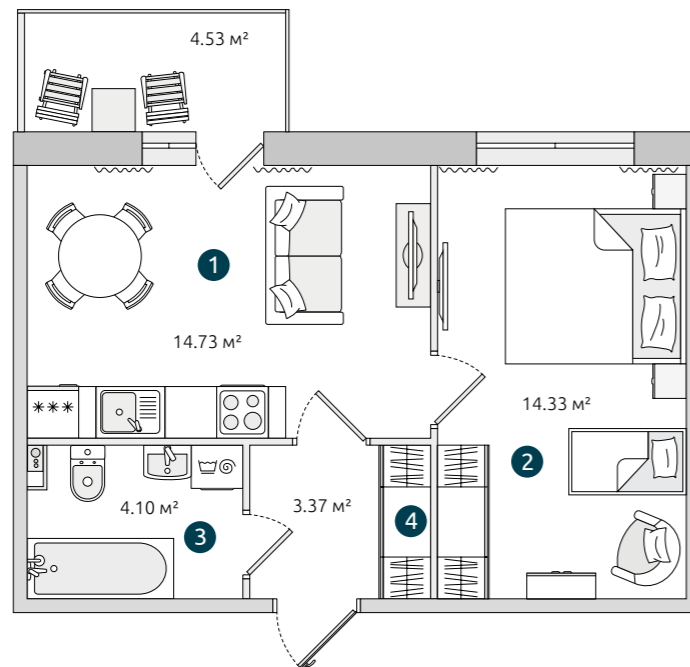
В комнате достаточно места, чтобы организовать систему хранения, а также обустроить рабочее место или разместить кроватку для малыша.

### 3 - ПРОСТОРНАЯ ВАННАЯ

Предусмотрено место для подключения стиральной машины с влагозащитной розеткой.

### 4 - НИША ДЛЯ ХРАНЕНИЯ В ПРИХОЖЕЙ

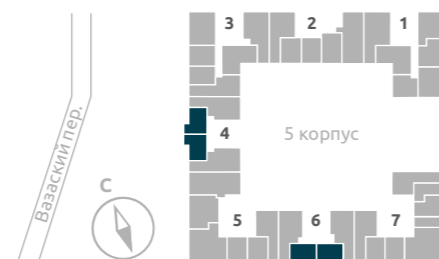
Оптимальный вариант для размещения сезонной верхней одежды, обуви, сумок, головных уборов и зонтов.



### 5 КОРПУС

4 секция | 1.2 | 1.3 2-13 этажи

6 секция | 1.2 | 1.3 2-11 этажи



## Однокомнатная квартира с кухней-гостиной

42.07 м<sup>2</sup>

### 1 - МОДНАЯ ГОСТИНАЯ С ВЫХОДОМ НА ЛОДЖИЮ

Имеет две зоны освещения и разделена на пространства для готовки, приёма пищи и отдыха. Остекленная лоджия значительно расширяет функционал гостиной.

### 2 - УДОБНАЯ СПАЛЬНЯ

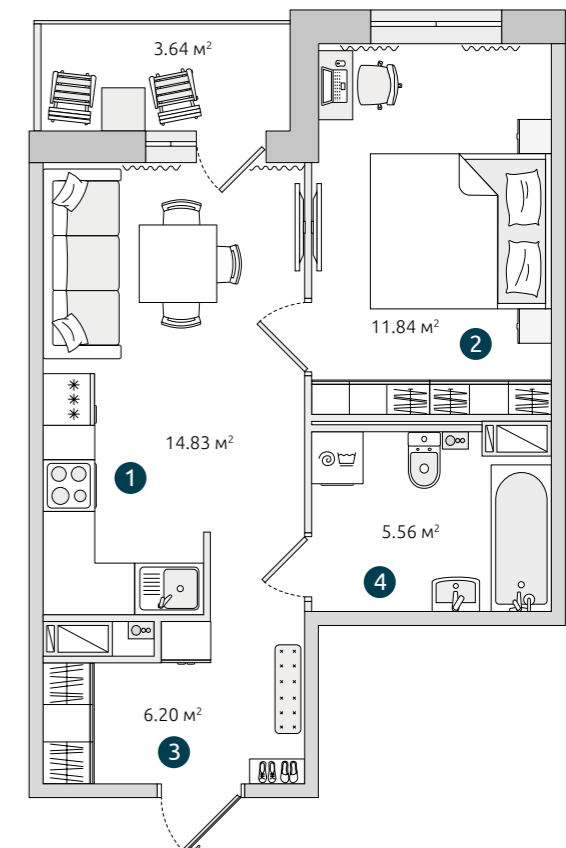
Комната шириной от 2,9 м позволяет комфортно разместить 2-спальную кровать.

### 3 - ВЫДЕЛЕННАЯ ПРИХОЖАЯ С НИШЕЙ ДЛЯ ХРАНЕНИЯ

Входная зона вынесена с путей перемещения по квартире, чтобы дома всегда было чисто. Ниша для хранения в прихожей – оптимальный вариант для размещения сезонной верхней одежды, обуви, сумок и зонтов.

### 4 - ПРОСТОРНАЯ ВАННАЯ

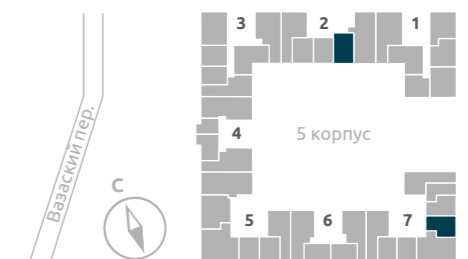
Предусмотрены: место для подключения стиральной машины с влагозащитной розеткой и розетка для полотенцесушителя.



### 5 КОРПУС

7 секция | 1.4

1-10 этажи



## Однокомнатная квартира с кухней-гостиной

44.37 м<sup>2</sup>

### 1 - МОДНАЯ ГОСТИНАЯ С КУХНЕЙ-НИШЕЙ

Имеет две зоны освещения и разделена на пространства для готовки, приёма пищи и отдыха.

### 2 - БОЛЬШАЯ СПАЛЬНЯ

Комната шириной от 2,9 м позволяет комфортно разместить все необходимое: 2-спальную кровать, большой платяной шкаф во всю стену и столик для любимых занятий.

### 3 - ПРОСТОРНАЯ ВАННАЯ

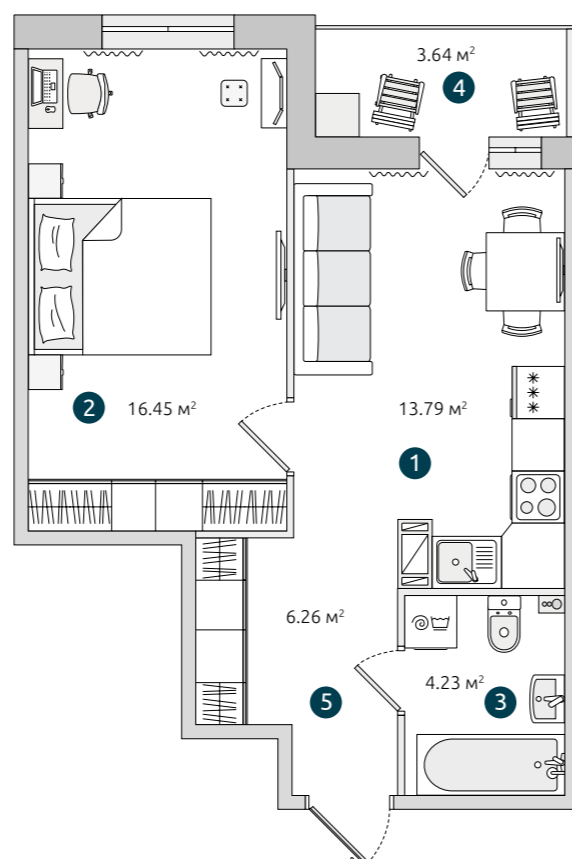
Предусмотрено место для подключения стиральной машины с влагозащитной розеткой.

### 4 - ОСТЕКЛЁННАЯ ЛОДЖИЯ С ВЫХОДОМ ИЗ КУХНИ

Расширяет пространство для отдыха и хранения.

### 5 - ПРОСТРАНСТВО ДЛЯ ХРАНЕНИЯ НА ВХОДЕ

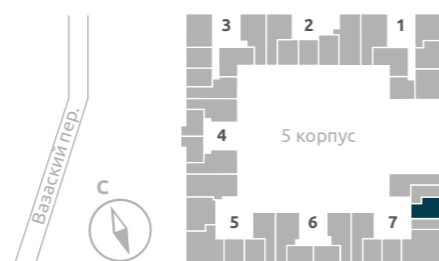
Ниша для хранения в прихожей – оптимальный вариант для размещения сезонной верхней одежды, обуви, сумок и зонтов.



### 5 КОРПУС

7 секция | 1.3

1-10 этажи



## Однокомнатная квартира с кухней-гостиной

47.06 м<sup>2</sup>

### 1 - МОДНАЯ ГОСТИНАЯ С ВЫХОДОМ НА ЛОДЖИЮ

Имеет две зоны освещения и разделена на пространства для готовки, приёма пищи и отдыха. Остекленная лоджия значительно расширяет функционал гостиной.

### 2 - УДОБНАЯ СПАЛЬНЯ

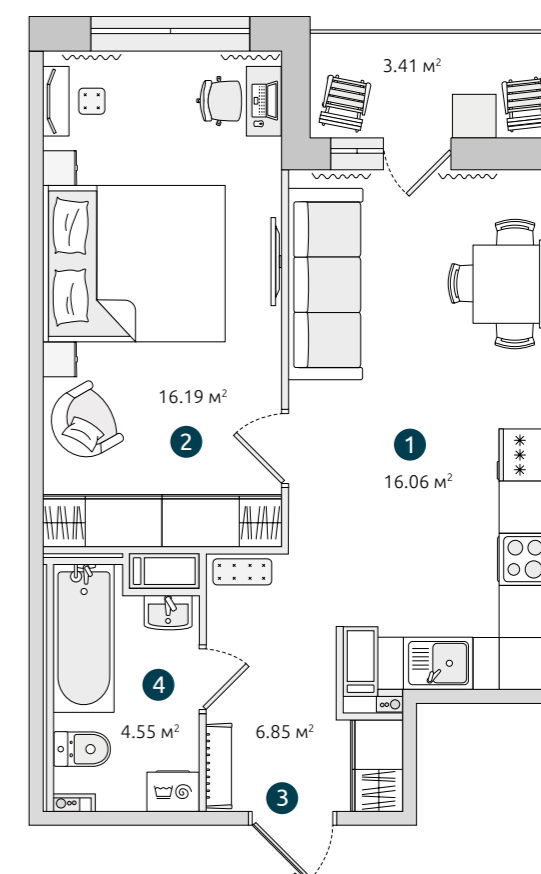
Комната шириной от 2,9 м позволяет комфортно разместить 2-спальную кровать. А в большой нише можно организовать удобную систему хранения одежды, постельного белья и прочих вещей.

### 3 - ВЫДЕЛЕННАЯ ПРИХОЖАЯ С НИШЕЙ ДЛЯ ХРАНЕНИЯ

Входная зона вынесена с путей перемещения по квартире, чтобы дома всегда было чисто.

### 4 - ПРОСТОРНАЯ ВАННАЯ

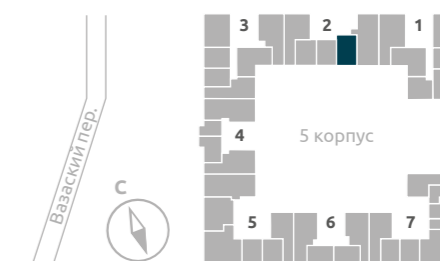
Предусмотрены: место для подключения стиральной машины с влагозащитной розеткой и розетка для полотенцесушителя.



### 5 КОРПУС

2 секция | 1.2

5-14 этажи





## Двухкомнатная квартира с кухней-гостиной

51.12 м<sup>2</sup>

### 1- ЦЕНТРАЛЬНО-ОРИЕНТИРОВАННАЯ КУХНЯ-ГОСТИНАЯ

Место притяжения всей семьи.

### 2- УДОБНАЯ СПАЛЬНЯ

Комната шириной от 2,9 м позволяет комфортно разместить 2-спальную кровать.

### 3- ПРОСТОРНАЯ ДЕТСКАЯ

Достаточно места для организации зон для сна, игр и учебы.

### 4- РАЗДЕЛЬНЫЙ САМУЗЕЛ

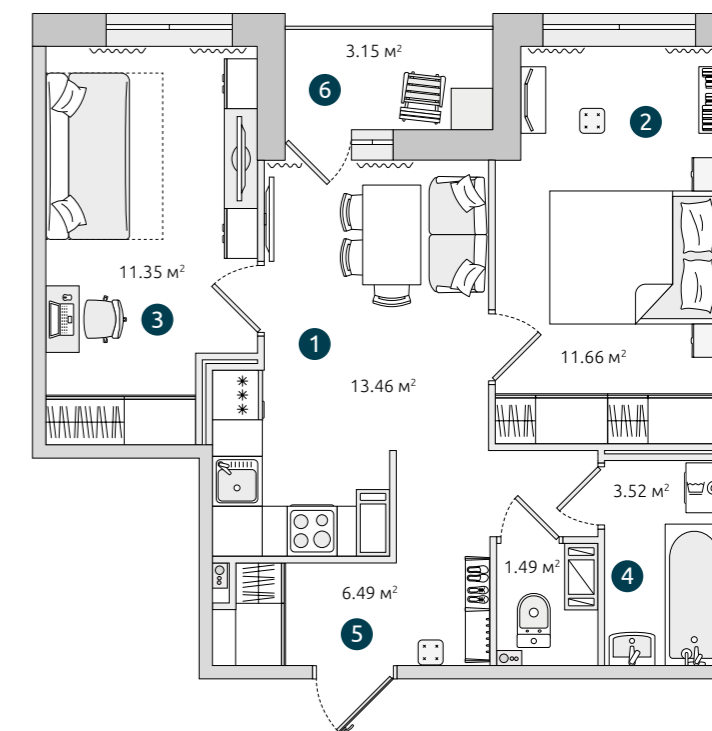
Комфортно для всей семьи.

### 5- ВЫДЕЛЕННАЯ ПРИХОЖАЯ С НИШЕЙ ДЛЯ ХРАНЕНИЯ

Входная зона вынесена с путей перемещения по квартире, чтобы дома всегда было чисто.

### 6- ОСТЕКЛЁННАЯ ЛОДЖИЯ

Солнечное продолжение вашей кухни, где можно обустроить зону отдыха или рабочий уголок.



### 5 КОРПУС

1 секция | 2.2

1-14 этажи





## Двухкомнатная квартира с кухней-гостиной

58.57 м<sup>2</sup>

### 1 - УДОБНАЯ ГОСТИНАЯ С КУХНЕЙ-НИШЕЙ

Большая кухня-гостиная разделена на пространства для готовки, приёма пищи и отдыха – идеально!

### 2 - УДОБНАЯ СПАЛЬНЯ С ВЫХОДОМ НА ЛОДЖИЮ

Комната шириной от 2,9 м позволяет комфортно разместить 2-спальную кровать.

### 3 - ПРОСТОРНАЯ ДЕТСКАЯ

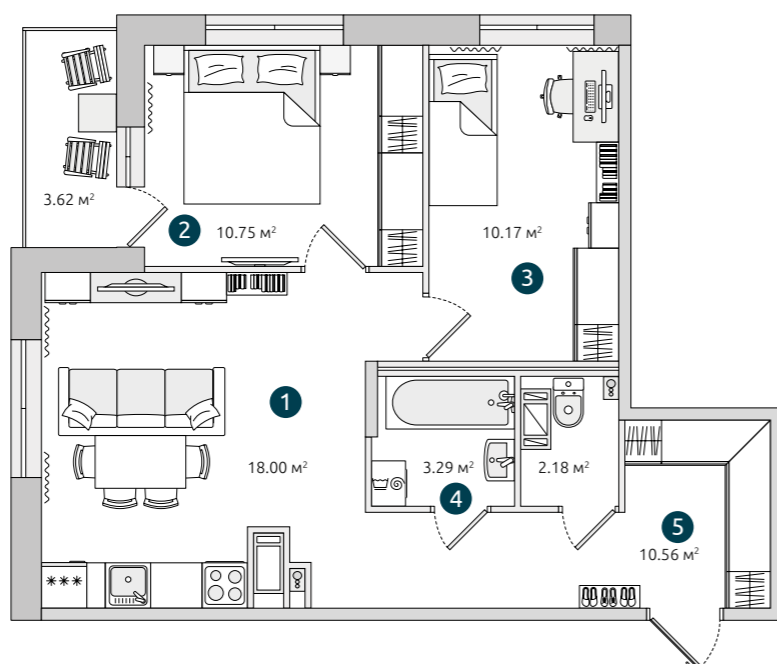
Достаточно места для организации зон для сна, игр и учебы.

### 4 - РАЗДЕЛЬНЫЙ САУЗЕЛ

Комфортно для всей семьи.

### 5 - ВЫДЕЛЕННАЯ ПРИХОЖАЯ

Входная зона вынесена с путей перемещения по квартире, чтобы дома всегда было чисто. В большой прихожей хватит места для продуманной системы хранения.



5 КОРПУС

1 секция | 2.1

1-14 этажи



## Двухкомнатная квартира с большой кухней

59.40 м<sup>2</sup>

### 1 - БОЛЬШАЯ ИЗОЛИРОВАННАЯ КУХНЯ

Для кулинарных экспериментов и семейных вечеров.

### 2 - СПАЛЬНЯ С ПРИВАТНОЙ ВАННОЙ КОМНАТОЙ

Для ценителей красивой жизни.

### 3 - ПРОСТОРНАЯ ДЕТСКАЯ

Достаточно места для организации зон для сна, игр и учебы.

### 4 - ДВЕ ВАННЫЕ КОМНАТЫ

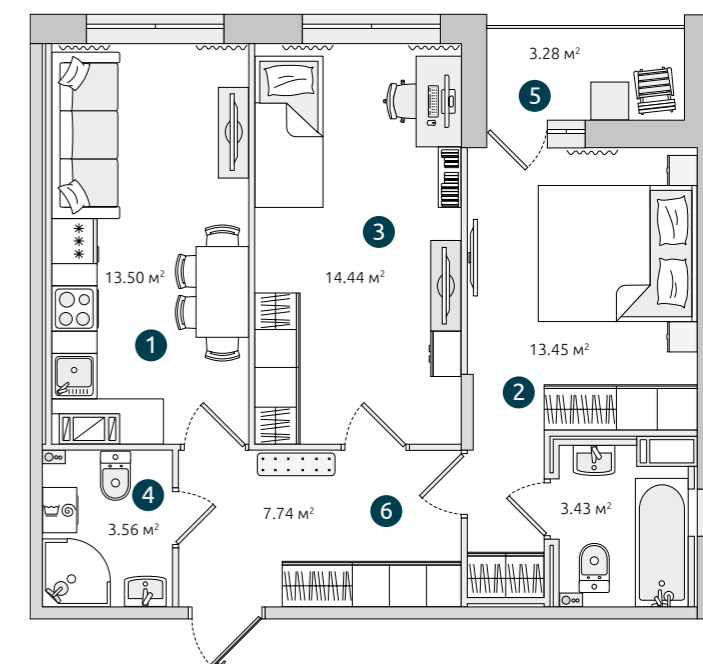
Для удобства всей семьи.

### 5 - ОСТЕКЛЁННАЯ ЛОДЖИЯ С ВЫХОДОМ ИЗ СПАЛЬНИ

Идеально для утренней йоги и вечернего чая.

### 6 - ПРОСТРАНСТВО ДЛЯ ХРАНЕНИЯ НА ВХОДЕ

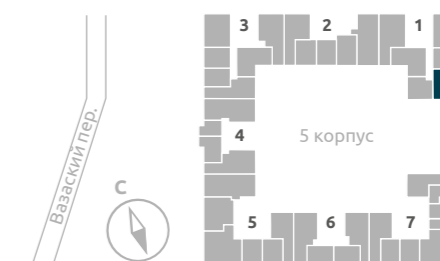
В большой прихожей хватит места для продуманной системы хранения.



5 КОРПУС

1 секция | 2.3

2-14 этажи



## Двухкомнатная квартира с кухней-гостиной

64.24 м<sup>2</sup>

### 1 - ЦЕНТРАЛЬНО-ОРИЕНТИРОВАННАЯ КУХНЯ-ГОСТИНАЯ

Место притяжения всей семьи.

### 2 - СПАЛЬНЯ С СОБСТВЕННОЙ ВАННОЙ

Для ценителей красивой жизни.

### 3 - УЮТНАЯ ДЕТСКАЯ С ГАРДЕРОБНОЙ

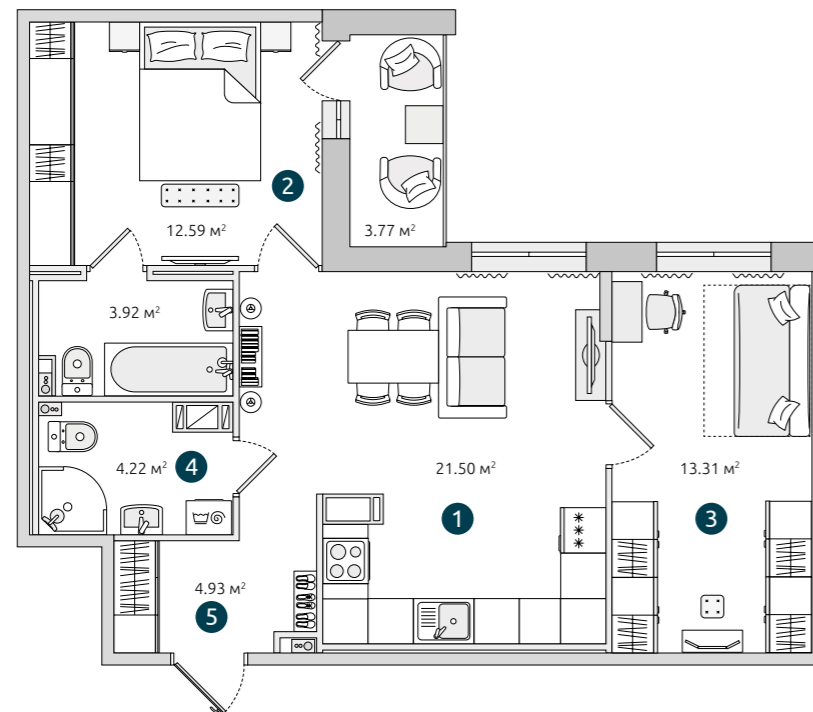
В просторной гардеробной зоне поместится все самое необходимое: одежда, обувь, игрушки и даже спортивный инвентарь.

### 4 - ДВА САУЗЛА В КВАРТИРЕ

Для удобства семьи предусмотрено две полноценные ваннные комнаты.

### 5 - ВЫДЕЛЕННАЯ ПРИХОЖАЯ С НИШЕЙ ДЛЯ ХРАНЕНИЯ

Входная зона вынесена с путей перемещения по квартире, чтобы дома всегда было чисто.



**5 КОРПУС**  
1 секция | 2.5  
2-14 этажи



## Двухкомнатная квартира с кухней-гостиной

64.00 м<sup>2</sup>

### 1 - МОДНАЯ ГОСТИНАЯ С КУХНЕЙ-НИШЕЙ

Имеет две зоны освещения и разделена на пространства для готовки, приёма пищи и отдыха.

### 2 - УДОБНАЯ СПАЛЬНЯ

Комната шириной от 2,9 м позволяет комфортно разместить 2-спальную кровать.

### 3 - РАЗДЕЛЬНЫЙ САУЗЕЛ

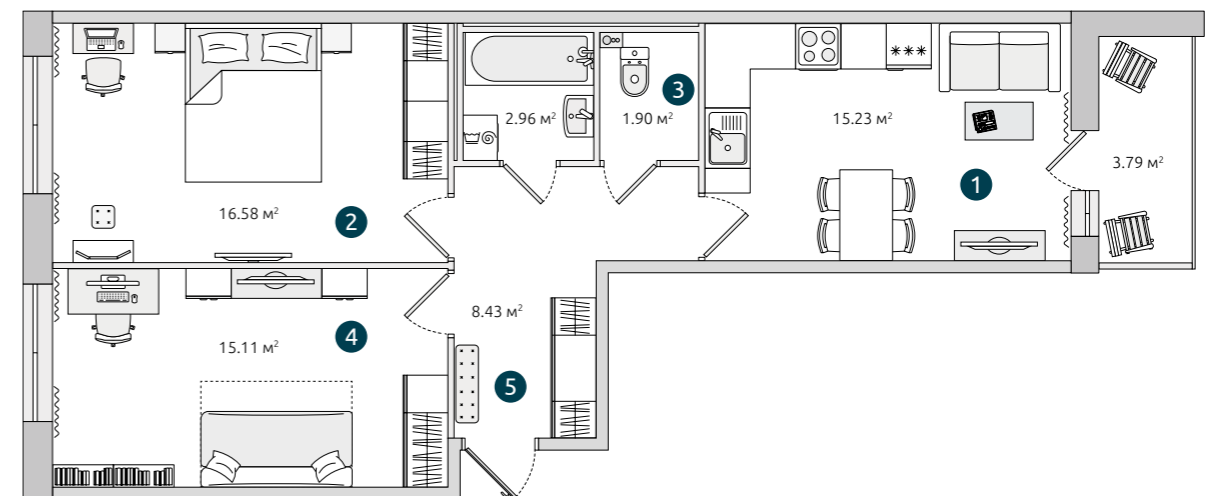
Комфортно для всей семьи.

### 4 - ГОСТЕВАЯ КОМНАТА

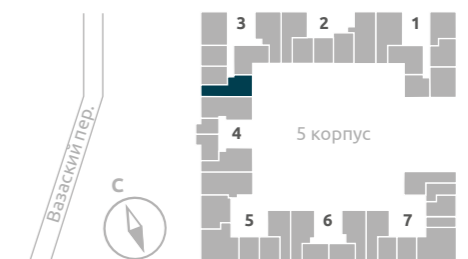
Уютная спальня, которую можно использовать для размещения гостей или оборудовать под детскую.

### 5 - ВЫДЕЛЕННАЯ ПРИХОЖАЯ С НИШЕЙ ДЛЯ ХРАНЕНИЯ

Входная зона вынесена с путей перемещения по квартире, чтобы дома всегда было чисто. Глубокая ниша от 600 мм помогает освободить комнаты от громоздких шкафов.



**5 КОРПУС**  
3 секция | 2.3  
2-14 этажи



## Двухкомнатная квартира с кухней-гостиной

65.88 м<sup>2</sup>

### 1 - ЦЕНТРАЛЬНО-ОРИЕНТИРОВАННАЯ КУХНЯ-ГОСТИНАЯ

Место притяжения всей семьи.

### 2 - СПАЛЬНЯ С СОБСТВЕННОЙ ВАННОЙ КОМНАТОЙ И ЛОДЖИЕЙ

Для ценителей красивой жизни.

### 3 - ПРОСТОРНАЯ ДЕТСКАЯ

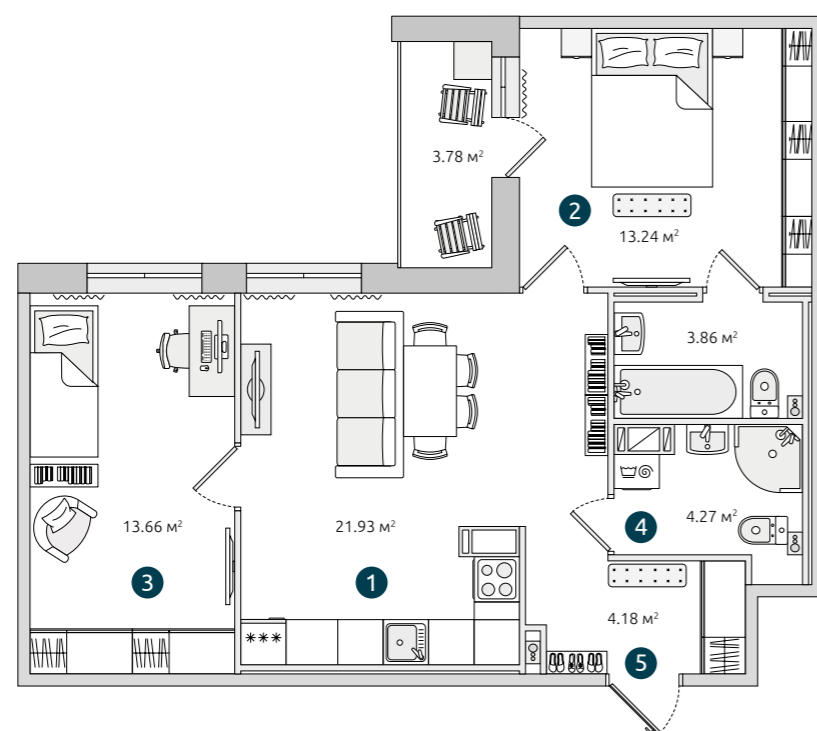
Достаточно места для организации зон для сна, игр и учебы.

### 4 - ДВА САУЗЛА В КВАРТИРЕ

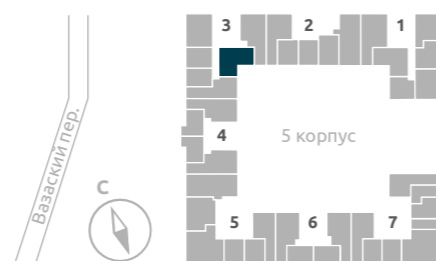
Для удобства семьи предусмотрено две полноценные ваннные комнаты.

### 5 - ВЫДЕЛЕННАЯ ПРИХОЖАЯ С ПРОСТРАНСТВОМ ДЛЯ ХРАНЕНИЯ

Входная зона вынесена с путей перемещения по квартире, чтобы дома всегда было чисто.



**5 КОРПУС**  
3 секция | **2.2**  
2-14 этажи



## Двухкомнатная квартира с кухней-гостиной

67.83 м<sup>2</sup>

### 1 - МОДНАЯ ГОСТИНАЯ С КУХНЕЙ-НИШЕЙ

Имеет две зоны освещения и разделена на пространства для готовки, приёма пищи и отдыха.

### 2 - СПАЛЬНЯ С СОБСТВЕННОЙ ВАННОЙ КОМНАТОЙ И ЛОДЖИЕЙ

Для ценителей красивой жизни.

### 3 - ПРОСТОРНАЯ ДЕТСКАЯ

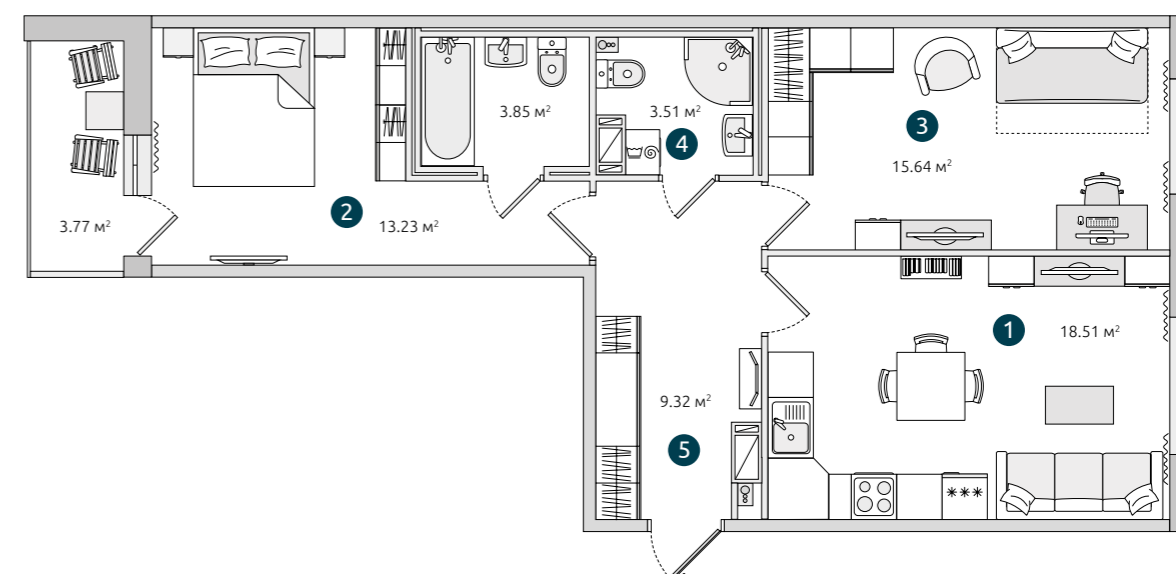
Достаточно места для организации зон для сна, игр и учебы.

### 4 - ДВА САУЗЛА В КВАРТИРЕ

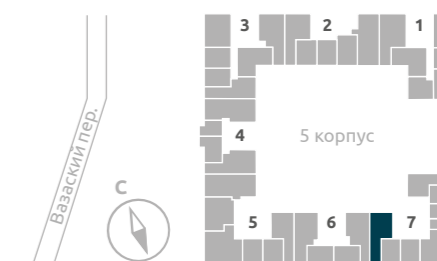
Для удобства семьи предусмотрено две полноценные ваннные комнаты.

### 5 - ВЫДЕЛЕННАЯ ПРИХОЖАЯ С ПРОСТРАНСТВОМ ДЛЯ ХРАНЕНИЯ

Входная зона вынесена с путей перемещения по квартире, чтобы дома всегда было чисто.

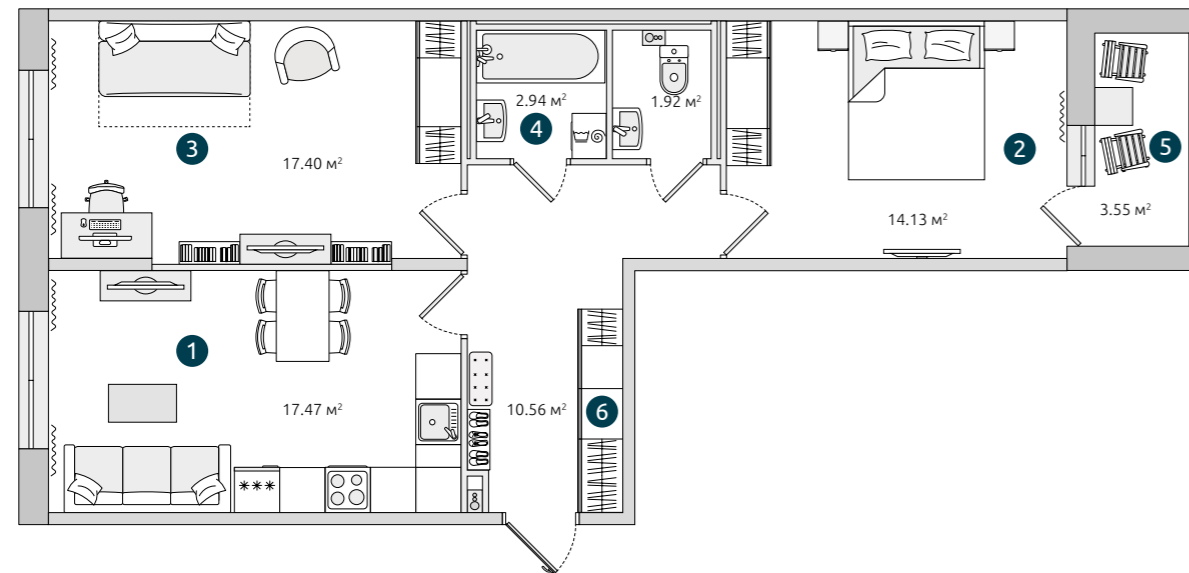


**5 КОРПУС**  
7 секция | **2.8**  
1-10 этажи



## Двухкомнатная квартира с большой кухней

67.97 м<sup>2</sup>



### 1 - МОДНАЯ ГОСТИНАЯ С КУХНЕЙ-НИШЕЙ

Имеет две зоны освещения и разделена на пространства для готовки, приёма пищи и отдыха.

### 2 - УДОБНАЯ СПАЛЬНЯ

Комната шириной от 2,9 м позволяет комфортно разместить 2-спальную кровать и платяной шкаф.

### 3 - ГОСТЕВАЯ КОМНАТА

Небольшая спальня, которую можно использовать для размещения гостей или оборудовать под детскую.

### 4 - РАЗДЕЛЬНЫЙ САМУЗЕЛ

Комфортно для всей семьи.

### 5 - ОСТЕКЛЁННАЯ ЛОДЖИЯ С ВЫХОДОМ ИЗ СПАЛЬНИ

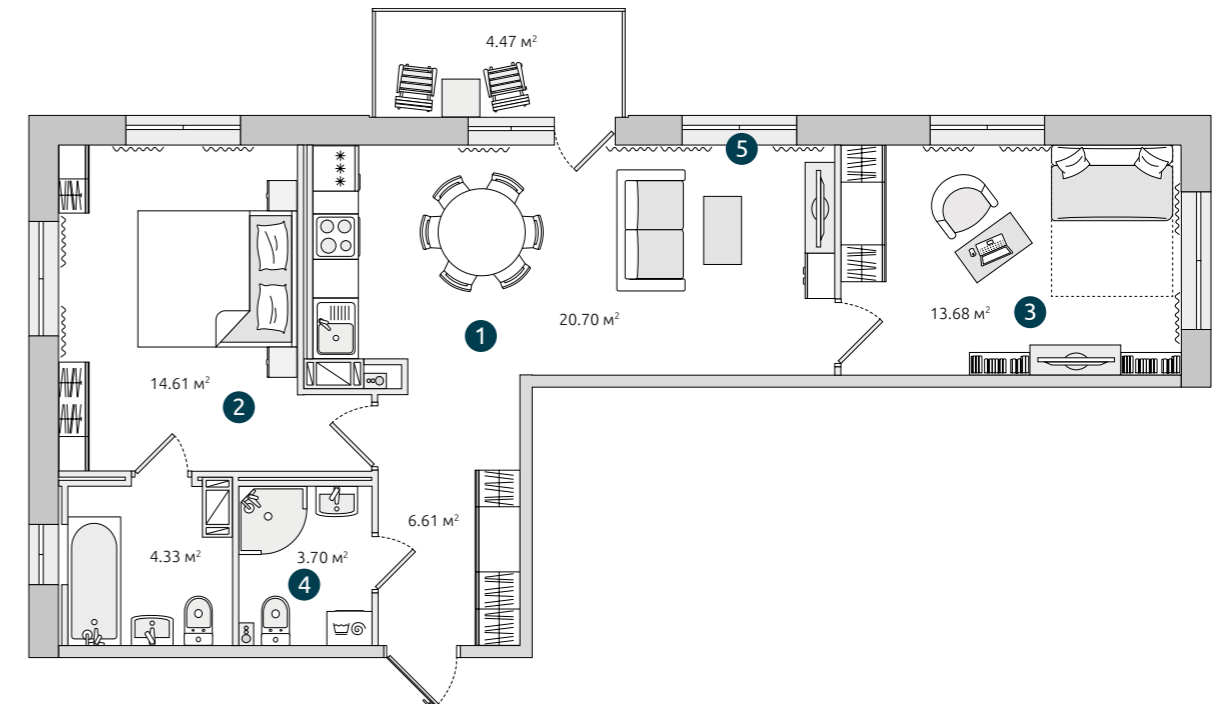
Лоджия с выходом из спальни – для утренней йоги и вечернего чая.

### 5 - ПРОСТРАНСТВО ДЛЯ ХРАНЕНИЯ ПРИ ВХОДЕ

В большой прихожей хватит места для продуманной системы хранения.

## Двухкомнатная квартира с кухней-гостиной

68.10 м<sup>2</sup>



### 1 - ЦЕНТРАЛЬНО-ОРИЕНТИРОВАННАЯ КУХНЯ С ВЫХОДОМ НА БАЛКОН

Место притяжения всей семьи.

### 2 - СПАЛЬНЯ С ДВУМЯ ОКНАМИ И ВАННОЙ КОМНАТОЙ

Залитая светом спальня станет вашим местом силы. А окно в ванной комнате придаст ей особый шик.

### 3 - ПРОСТОРНАЯ ДЕТСКАЯ

Достаточно места для организации зон для сна, игр и учебы.

### 4 - ДВА САМУЗЛА В КВАРТИРЕ

Для удобства всей семьи предусмотрены 2 полноценные ваннные комнаты.

### 5 - БОЛЬШЕ ОКОН

Наполнят пространство естественным светом и создадут уютную атмосферу.

### 5 КОРПУС

5 секция | 2.1

2-12, 14 этажи



### 5 КОРПУС

7 секция | 2.1

1-10 этажи



## Двухкомнатная квартира с кухней-гостиной

68.00 м<sup>2</sup>

### 1 - ГОСТИНАЯ С БОЛЬШОЙ КУХНЕЙ-НИШЕЙ

Имеет две зоны освещения и разделена на пространство для готовки, приёма пищи и отдыха.

### 2 - СПАЛЬНЯ С ДВУМЯ ОКНАМИ И ВАННОЙ КОМНАТОЙ

Залитая светом спальня станет вашим местом силы. А окно в ванной комнате придаст ей особый шик.

### 3 - ПРОСТОРНАЯ ДЕТСКАЯ

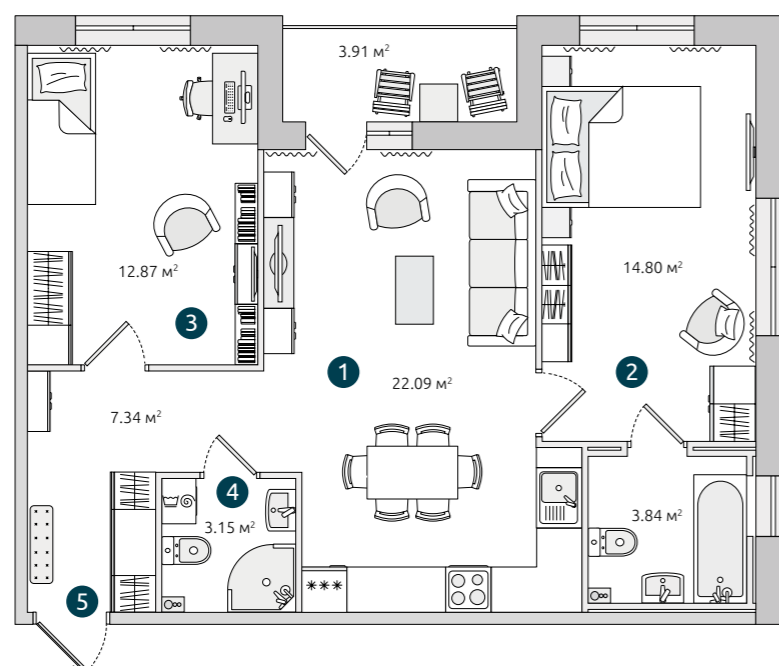
Достаточно места для организации зон для сна, игр и учебы.

### 4 - ДВА САУЗЛА В КВАРТИРЕ

Для удобства семьи предусмотрено две полноценные ваннные комнаты.

### 5 - ВЫДЕЛЕННАЯ ПРИХОЖАЯ С ПРОСТРАНСТВОМ ДЛЯ ХРАНЕНИЯ

Входная зона вынесена с путей перемещения по квартире, чтобы дома всегда было чисто.



### 5 КОРПУС

3 секция | 2.6

2-14 этажи



## Двухкомнатная квартира с кухней-гостиной

73.48 м<sup>2</sup>

### 1 - РОСКОШНАЯ ГОСТИНАЯ

Смежная с кухней гостиная – для семейных посиделок и торжественных приёмов.

### 2 - ПРОСТОРНАЯ ДЕТСКАЯ

Достаточно места для организации зон для сна, игр и учебы.

### 3 - СПАЛЬНЯ С СОБСТВЕННОЙ ВАННОЙ КОМНАТОЙ

Для ценителей красивой жизни.

### 4 - КУХНЯ-НИША

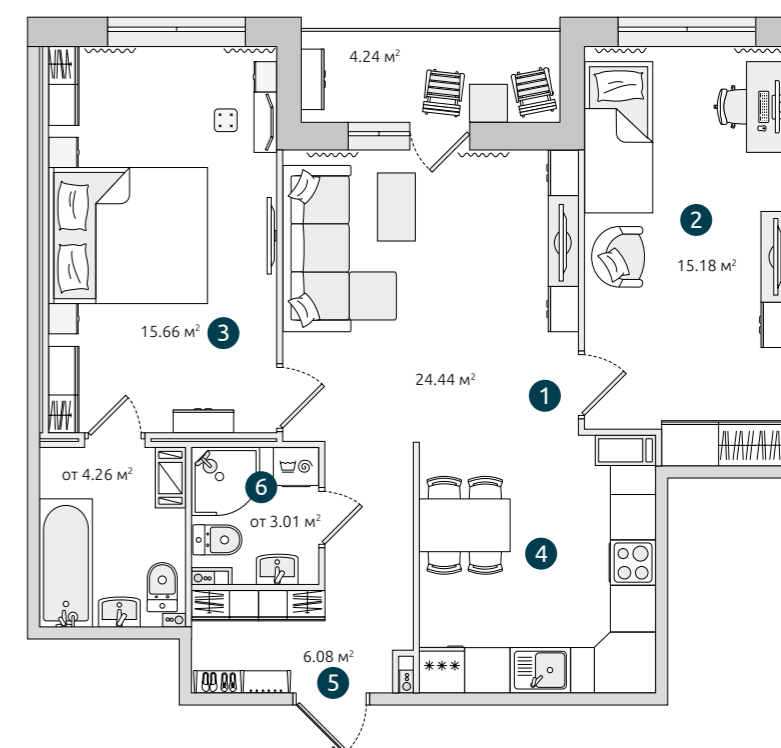
Обособленная зона приготовления пищи.

### 5 - ПРОСТРАНСТВО ДЛЯ ХРАНЕНИЯ НА ВХОДЕ

В большой прихожей хватит места для продуманной системы хранения.

### 6 - ДВА САУЗЛА В КВАРТИРЕ

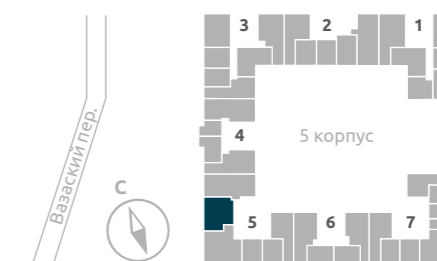
Для удобства семьи предусмотрено 2 полноценные ваннные комнаты.



### 5 КОРПУС

5 секция | 2.5

2-14 этажи



## Двухкомнатная квартира с кухней-гостиной

74.32 м<sup>2</sup>

### 1 - ПРОСТОРНАЯ КУХНЯ-ГОСТИНАЯ

Универсальное пространство, где можно готовить, собираться всей семьей и отдохнуть после тяжелого рабочего дня.

### 2 - СПАЛЬНЯ С СОБСТВЕННОЙ ВАННОЙ КОМНАТОЙ

Для ценителей красивой жизни.

### 3 - БОЛЬШАЯ ДЕТСКАЯ

Достаточно пространство для организации учёбы, игр и сна.

### 4 - ДВА САУЗЛА

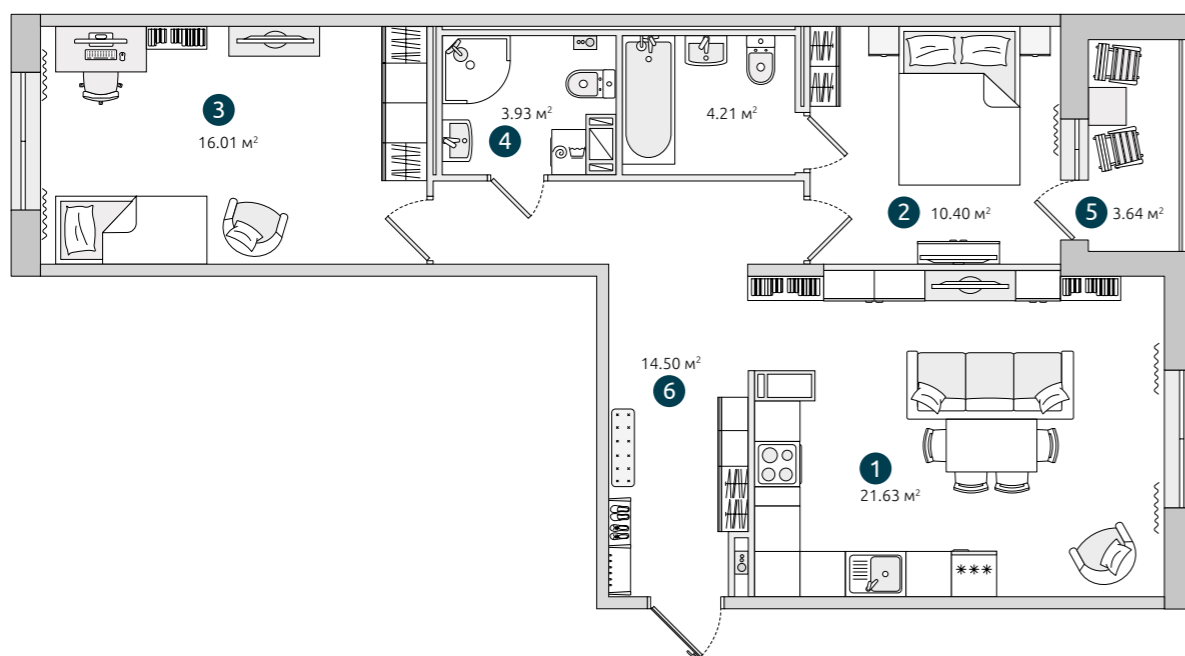
Для удобства всей семьи предусмотрены две полноценные ваннные комнаты.

### 5 - ОСТЕКЛЁННАЯ ЛОДЖИЯ С ВЫХОДОМ ИЗ СПАЛЬНИ

Идеальна для утренней йоги и вечернего чая.

### 6 - ПРОСТОРНЫЙ ХОЛЛ С СИСТЕМОЙ ХРАНЕНИЯ

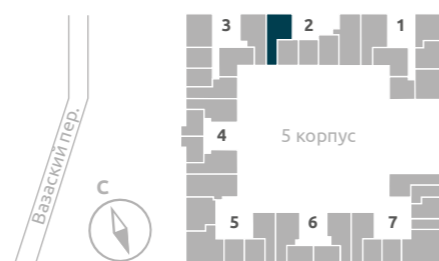
Шкаф, банкетка, стойка для обуви – все удобно разместится в просторном холле.



### 5 КОРПУС

2 секция | 2.5

2-14 этажи



## Двухкомнатная квартира с кухней-гостиной

75.49 м<sup>2</sup>

### 1 - ЦЕНТРАЛЬНО-ОРИЕНТИРОВАННАЯ КУХНЯ

Место притяжения всей семьи.

### 2 - РОСКОШНАЯ СПАЛЬНЯ С СОБСТВЕННОЙ ВАННОЙ КОМНАТОЙ

Лучшее решение для ценителей комфорта и любителей красивой жизни.

### 3 - ПРОСТОРНАЯ ДЕТСКАЯ

Достаточно пространства для организации учёбы, игр и сна.

### 4 - ДВА САУЗЛА

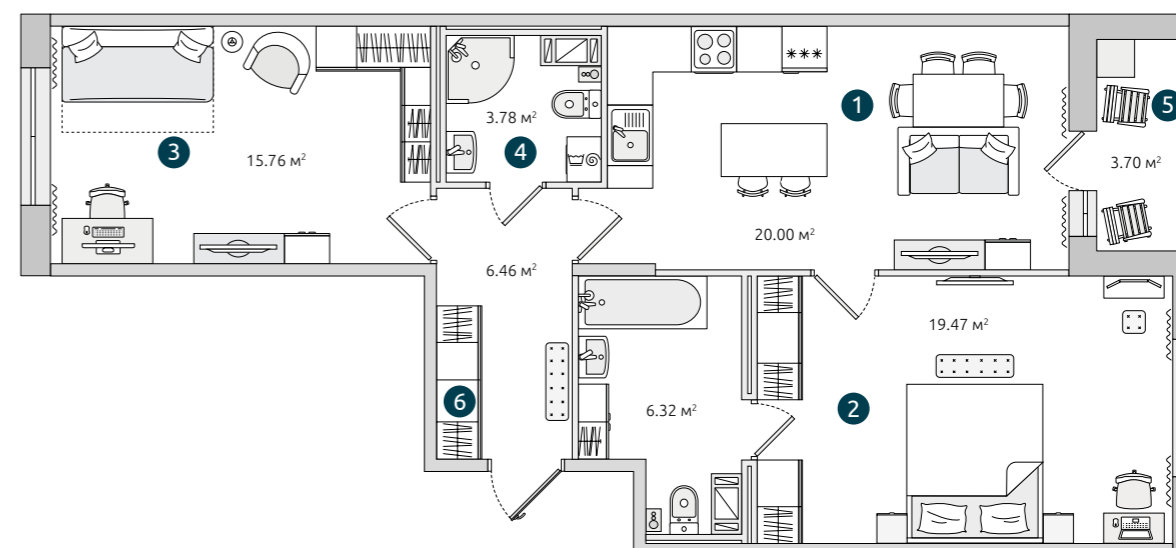
Для удобства всей семьи предусмотрены две полноценные ваннные комнаты.

### 5 - ОСТЕКЛЁННАЯ ЛОДЖИЯ С ВЫХОДОМ ИЗ КУХНИ

Идеальна для утренней йоги и вечернего чая.

### 6 - ПРОСТРАНСТВО ДЛЯ ХРАНЕНИЯ ПРИ ВХОДЕ

В большой прихожей хватит места для продуманной системы хранения.



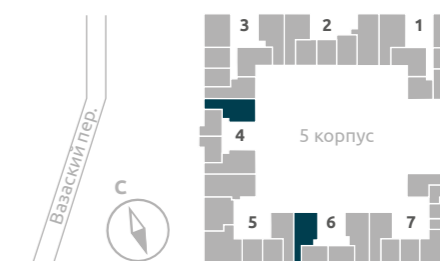
### 5 КОРПУС

4 секция | 2.4

2-13 этажи

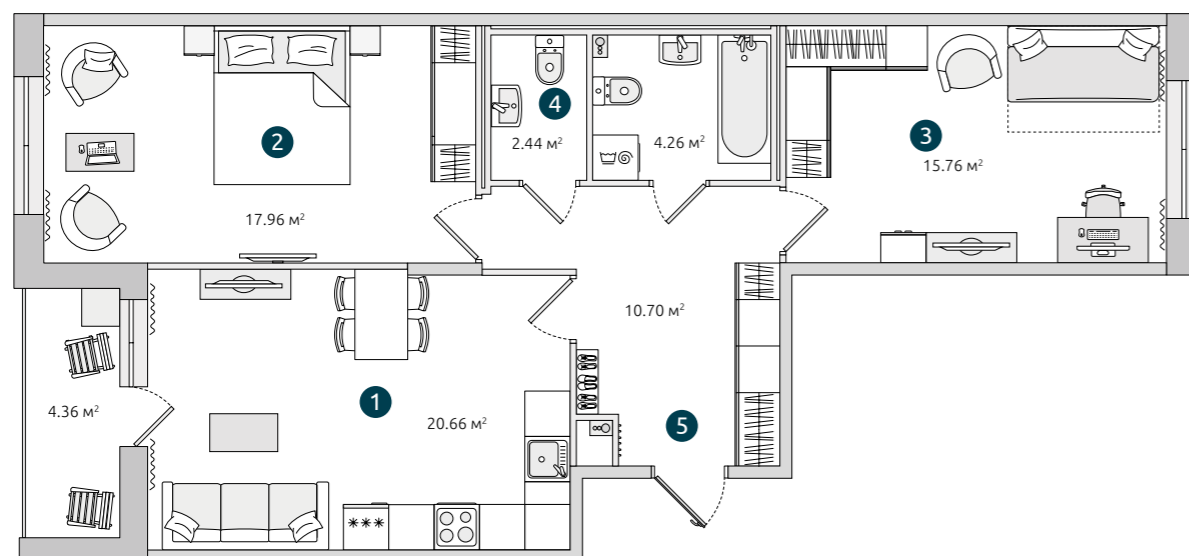
6 секция | 2.4

2-11 этажи



## Двухкомнатная квартира с кухней-гостиной

76.14 м<sup>2</sup>



### 1 - ПРОСТОРНАЯ КУХНЯ-ГОСТИНАЯ С ЛОДЖИЕЙ

Универсальное пространство, где можно готовить, собираться всей семьей и отдыхать после тяжелого рабочего дня.

### 2 - УДОБНАЯ СПАЛЬНЯ

Комната шириной от 2,9 м позволяет комфортно разместить 2-спальную кровать.

### 3 - ФУНКЦИОНАЛЬНАЯ ДЕТСКАЯ

Достаточно места для организации учёбы, игр и сна.

### 4 - ГОСТЕВОЙ САМУЗЕЛ

Дополнительный комфорт для всех членов семьи и их гостей.

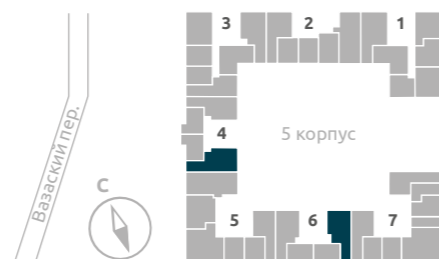
### 5 - ПРОСТОРНЫЙ ХОЛЛ С СИСТЕМОЙ ХРАНЕНИЯ

Большой шкаф и стойка для обуви – все удобно разместится в просторном холле.

### 5 КОРПУС

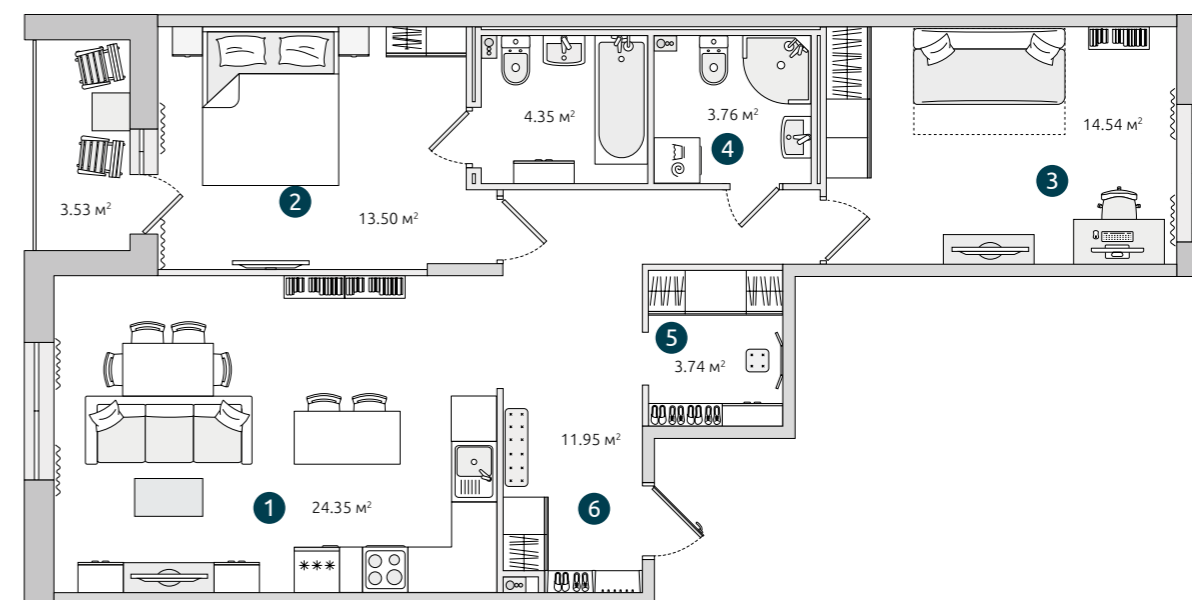
4 секция | 2.1 2-14 этажи

6 секция | 2.1 2-11 этажи



## Двухкомнатная квартира с кухней-гостиной

79.72 м<sup>2</sup>



### 1 - МОДНАЯ ГОСТИНАЯ С КУХНЕЙ-НИШЕЙ

Имеет две зоны освещения и разделена на пространства для готовки, приёма пищи и отдыха.

### 2 - УДОБНАЯ СПАЛЬНЯ С СОБСТВЕННОЙ ВАННОЙ КОМНАТОЙ

Решение для ценителей комфорта и любителей красивой жизни.

### 3 - ПРОСТОРНАЯ ДЕТСКАЯ

Достаточно места для организации учёбы, игр и сна.

### 4 - ДВА САМУЗЛА В КВАРТИРЕ

Для удобства семьи предусмотрено две полноценные ваннные комнаты.

### 5 - ФУНКЦИОНАЛЬНАЯ ГАРДЕРОБНАЯ

В просторной гардеробной каждая вещь будет на своем месте.

### 6 - ПРОСТРАНСТВО ДЛЯ ХРАНЕНИЯ ПРИ ВХОДЕ

В большой прихожей хватит места для продуманной системы хранения.

### 5 КОРПУС

3 секция | 2.1

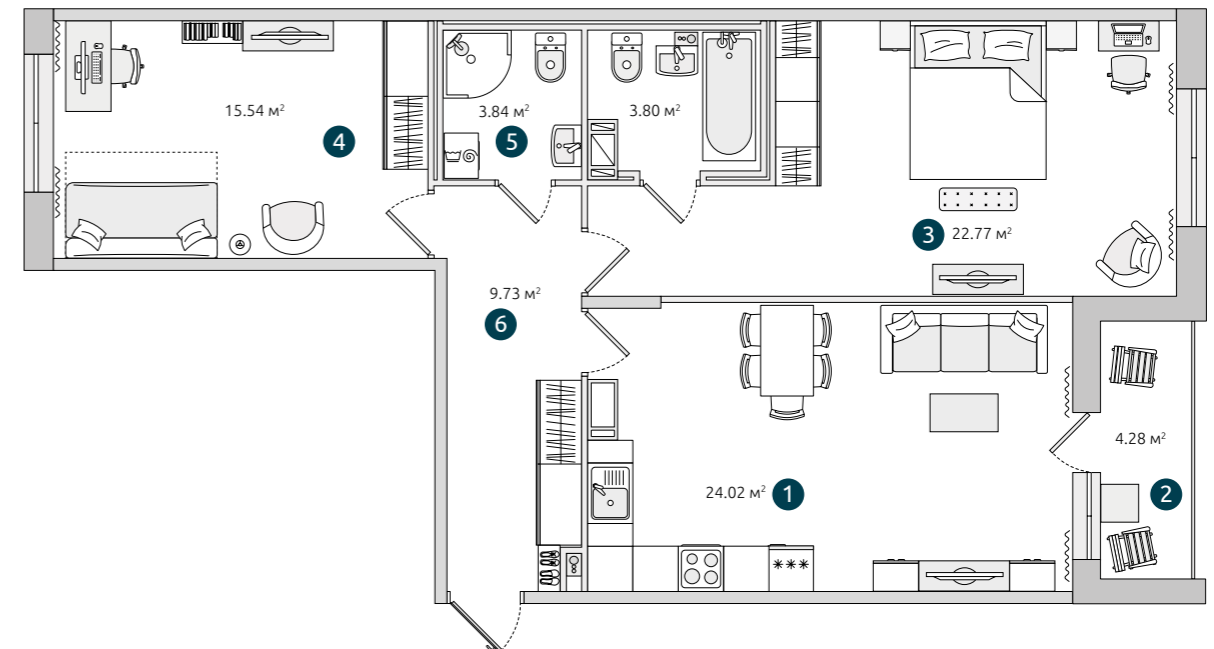
2-14 этажи





## Двухкомнатная квартира с кухней-гостиной

83.98 м<sup>2</sup>



### 1 - МОДНАЯ ГОСТИНАЯ С КУХНЕЙ-НИШЕЙ

Имеет две зоны освещения и разделена на пространства для готовки, приёма пищи и отдыха.

### 2 - ОСТЕКЛЁННАЯ ЛОДЖИЯ

Солнечное продолжение вашей гостиной!

### 3 - РОСКОШНАЯ СПАЛЬНЯ С СОБСТВЕННОЙ ВАННОЙ КОМНАТОЙ

Просторная спальня, в которой можно разместить кровать с тумбочками и пуфами, большой шкаф для хранения и столик для работы или хобби.

### 4 - ПРОСТОРНАЯ ДЕТСКАЯ

Достаточно места для организации учёбы, игр и сна.

### 5 - ДВА САМУЗЛА В КВАРТИРЕ

Для удобства семьи предусмотрено две полноценные ваннные комнаты.

### 6 - ПРОСТРАНСТВО ДЛЯ ХРАНЕНИЯ ПРИ ВХОДЕ

В большой прихожей хватит места для продуманной системы хранения.

### 5 КОРПУС

1 секция | 2.6

2-14 этажи





## Двухкомнатная квартира с террасой

90.97 м<sup>2</sup>

### 1 - МОДНАЯ ГОСТИНАЯ С КУХНЕЙ-НИШЕЙ

Имеет две зоны освещения и разделена на пространства для готовки, приёма пищи и отдыха.

### 2 - УДОБНАЯ СПАЛЬНЯ

Комната шириной от 2,9 м позволяет комфортно разместить 2-спальную кровать. Остекленная лоджия расширяет пространство для отдыха и хранения.

### 3 - РАБОЧИЙ КАБИНЕТ ИЛИ ТВОРЧЕСКАЯ МАСТЕРСКАЯ

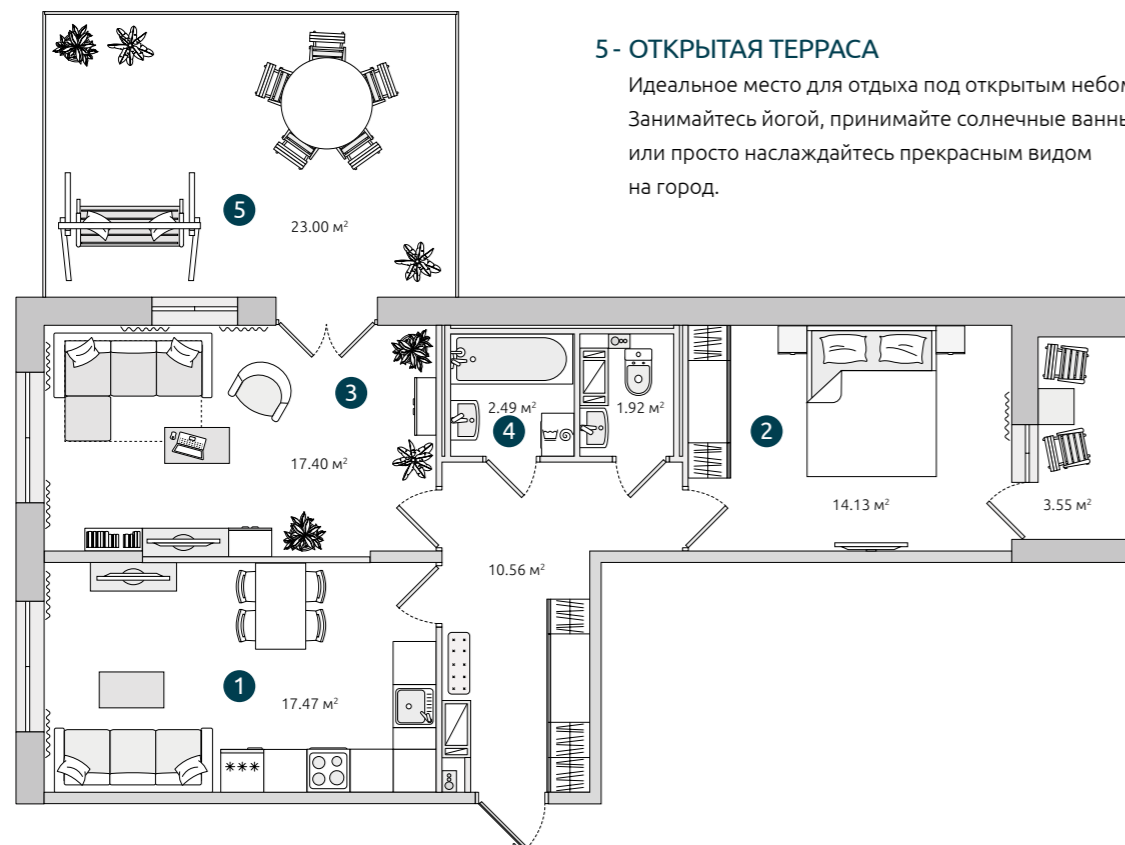
Большая светлая комната прекрасно подходит в качестве рабочего кабинета или мастерской, где можно работать, творить и вдохновляться прекрасным видом из окна. При необходимости комнату можно использовать для размещения гостей.

### 4 - РАЗДЕЛЬНЫЙ САМУЗЕЛ

Комфортно для всей семьи.

### 5 - ОТКРЫТАЯ ТЕРРАСА

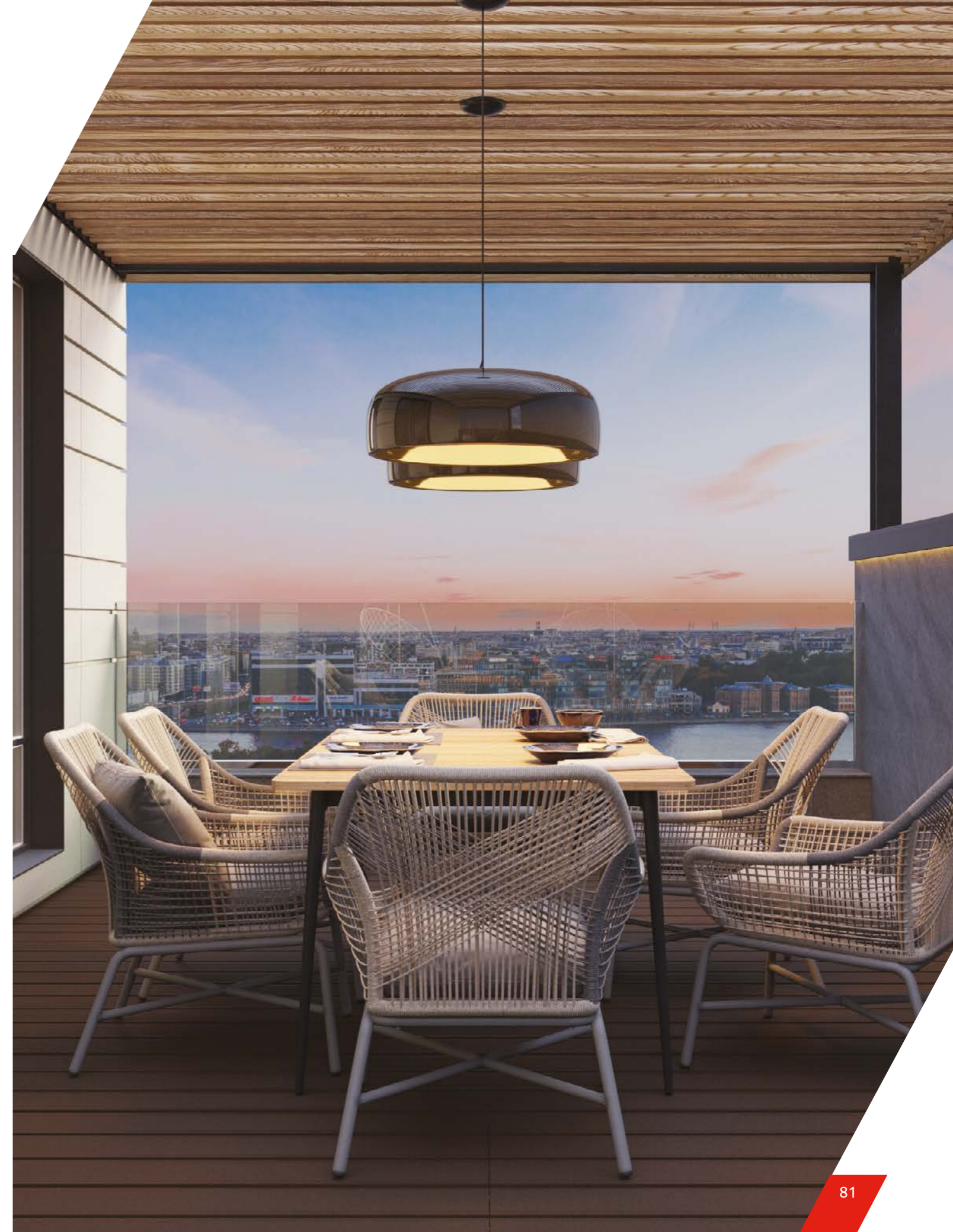
Идеальное место для отдыха под открытым небом. Занимайтесь йогой, принимайте солнечные ванны или просто наслаждайтесь прекрасным видом на город.



5 КОРПУС

5 секция | 2.1

13 этаж



## Трёхкомнатная квартира с кухней-гостиной

80.72 м<sup>2</sup>

### 1 - ЦЕНТРАЛЬНО-ОРИЕНТИРОВАННАЯ КУХНЯ

Место притяжения всей семьи.

### 2 - СПАЛЬНЯ С ДВУМЯ ОКНАМИ И ВАННОЙ КОМНАТОЙ

Залитая светом спальня станет вашим местом силы. А окно в ванной комнате придаст ей особый шик.

### 3 - ФУНКЦИОНАЛЬНАЯ ДЕТСКАЯ

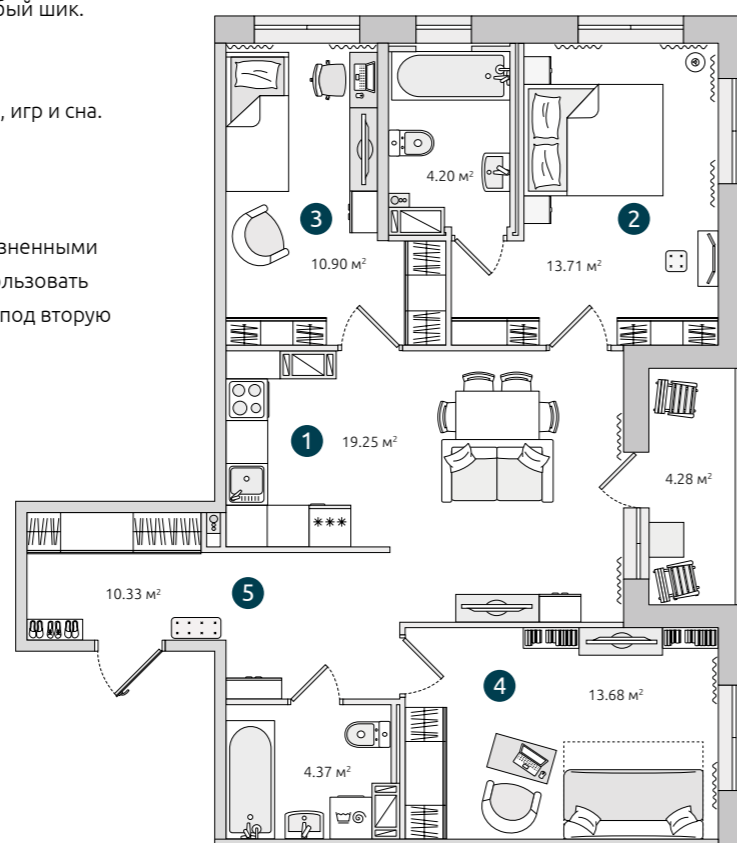
Достаточно места для организации учёбы, игр и сна.

### 4 - СПАЛЬНЯ ДЛЯ ПОДРОСТКА ИЛИ ГОСТЕВАЯ КОМНАТА

Используйте в соответствии с вашими жизненными сценариями: уютную комнату можно использовать для размещения гостей или оборудовать под вторую детскую.

### 5 - ВЫДЕЛЕННАЯ ПРИХОЖАЯ С НИШЕЙ ДЛЯ ХРАНЕНИЯ

Максимум функции на каждом квадратном метре.



**5 КОРПУС**  
7 секция | **3.5**  
**3-10** этажи



## Трёхкомнатная квартира с кухней-гостиной

92.31 м<sup>2</sup>

### 1 - ПРОСТОРНАЯ КУХНЯ-ГОСТИНАЯ

Идеальное место для завтраков в кругу семьи и ужинов с друзьями и близкими.

### 2 - УДОБНАЯ СПАЛЬНЯ С СОБСТВЕННОЙ ВАННОЙ КОМНАТОЙ И ЛОДЖИЕЙ

Лучшее решение для ценителей комфорта и любителей красивой жизни.

### 3 - ПРОСТОРНАЯ ДЕТСКАЯ

Достаточно места для организации учёбы, игр и сна.

### 4 - ВЫДЕЛЕННАЯ ПРИХОЖАЯ

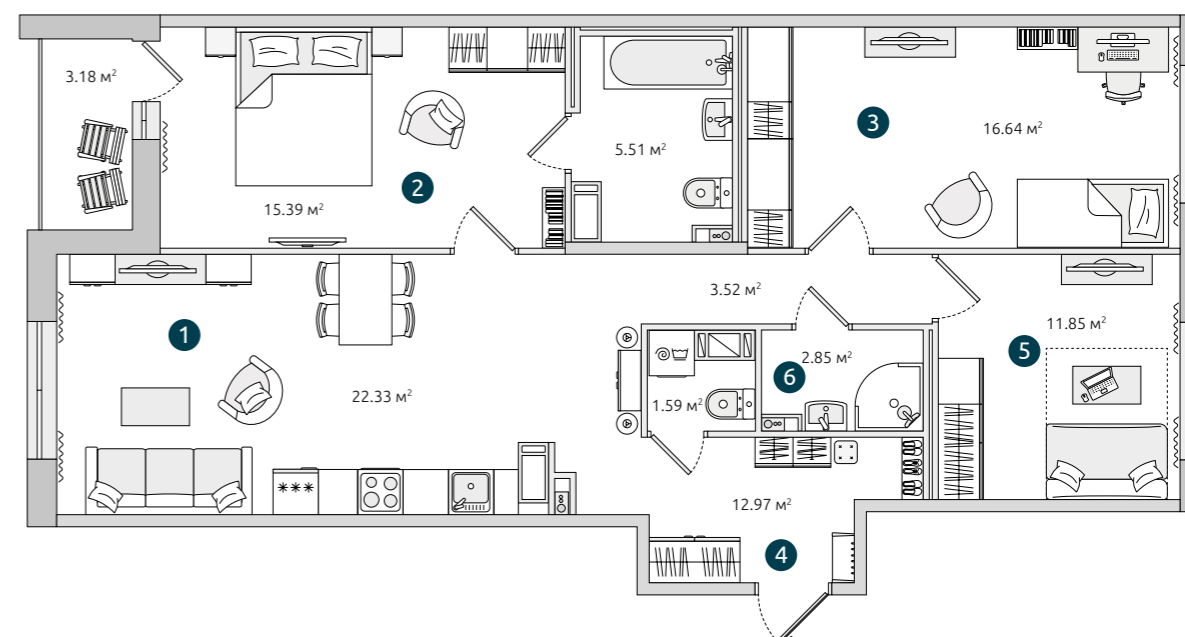
Входная зона с местом под хранение вынесена с путей перемещения по квартире.

### 5 - ДОПОЛНИТЕЛЬНАЯ КОМНАТА

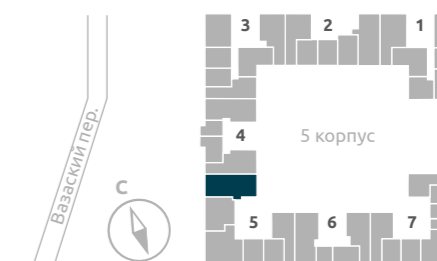
Вторая детская, кабинет или спортзал – решать вам.

### 6 - ДВА САМУЗЛА В КВАРТИРЕ

Для удобства семьи предусмотрено две полноценные ваннные комнаты.



**5 КОРПУС**  
5 секция | **3.6**  
**2-14** этажи



## Трехкомнатная квартира с кухней-гостиной

92.43 м<sup>2</sup>

### 1 - ПРОСТОРНАЯ КУХНЯ-ГОСТИНАЯ

Идеальна для уютных семейных вечеров и посиделок с друзьями.

### 2 - УДОБНАЯ СПАЛЬНЯ

Комната шириной от 2,9 м позволяет комфортно разместить 2-спальную кровать.

### 3 - ФУНКЦИОНАЛЬНАЯ ДЕТСКАЯ

Достаточно места для организации учёбы, игр и сна.

### 4 - ВАННАЯ КОМНАТА В ПРИВАТНОЙ ЧАСТИ КВАРТИРЫ

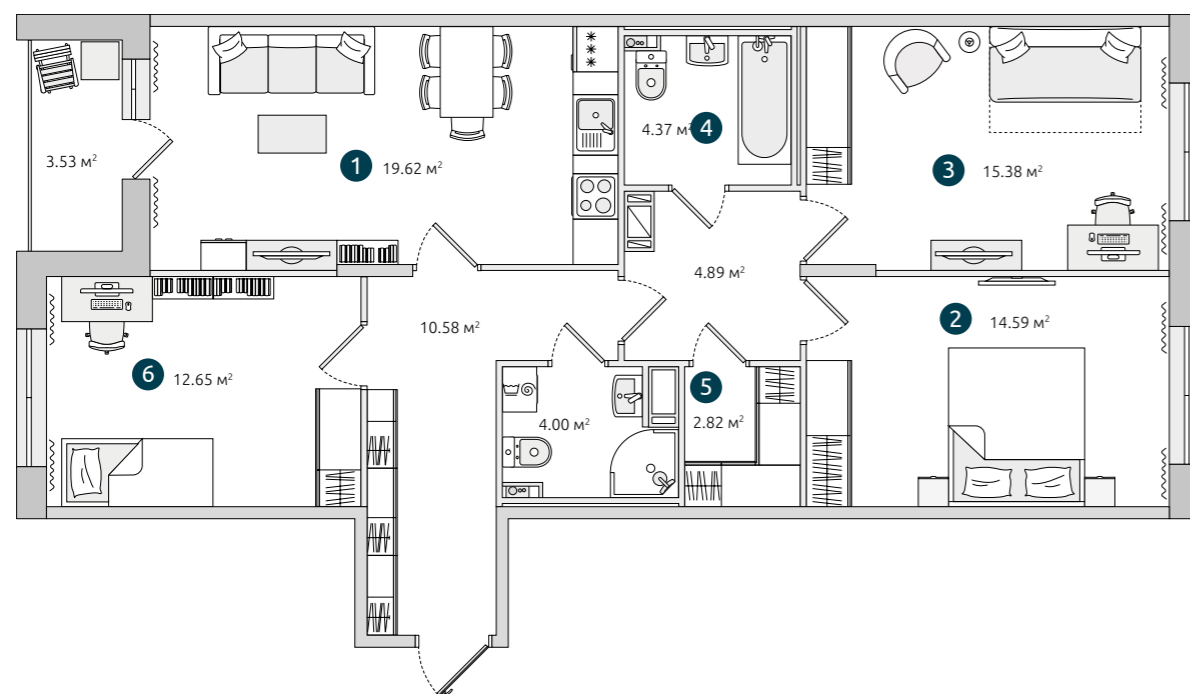
Только для членов семьи.

### 5 - КЛАДОВАЯ ИЛИ ГАРДЕРОБНАЯ

Для габаритных вещей или нарядов.

### 6 - ГОСТЕВАЯ КОМНАТА

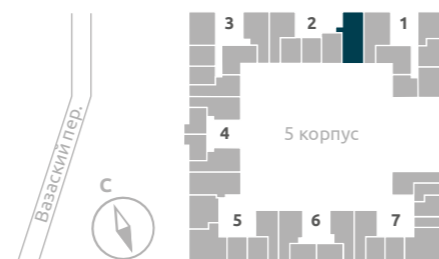
Комната, которую можно использовать для размещения гостей или оборудовать под детскую.



### 5 КОРПУС

2 секция | 3.1

1-13 этажи



## Трехкомнатная квартира с кухней-гостиной

98.51 м<sup>2</sup>

### 1 - КУХНЯ-ГОСТИНАЯ В ГОЛЛИВУДСКОМ СТИЛЕ

Идеальное место для сбора всей семьи: кухня-остров с большой рабочей поверхностью, уютная обеденная зона и место для отдыха с возможностью размещения большого дивана и телевизора.

### 2 - СПАЛЬНЯ С ДВУМЯ ОКНАМИ И ВАННОЙ КОМНАТОЙ

Залитая светом спальня станет вашим местом силы. А окно в ванной комнате придаст ей особый шик.

### 3 - ПРОСТОРНАЯ ДЕТСКАЯ

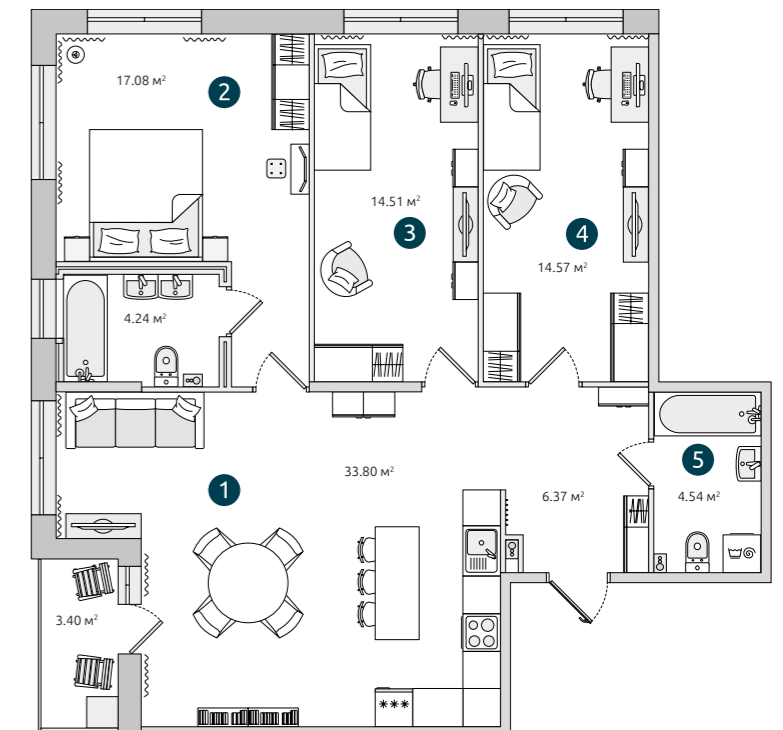
Достаточно места для организации учёбы, игр и сна.

### 4 - ДОПОЛНИТЕЛЬНАЯ КОМНАТА

Вторая детская, кабинет или спортзал – решать вам.

### 5 - ДВА САУЗЛА В КВАРТИРЕ

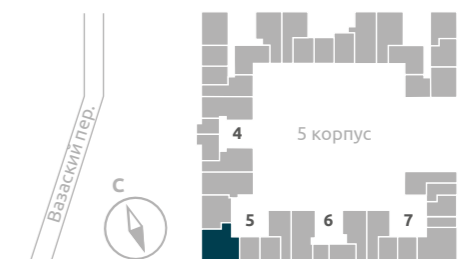
Для удобства семьи предусмотрено две полноценные ванные комнаты.



### 5 КОРПУС

5 секция | 3.4

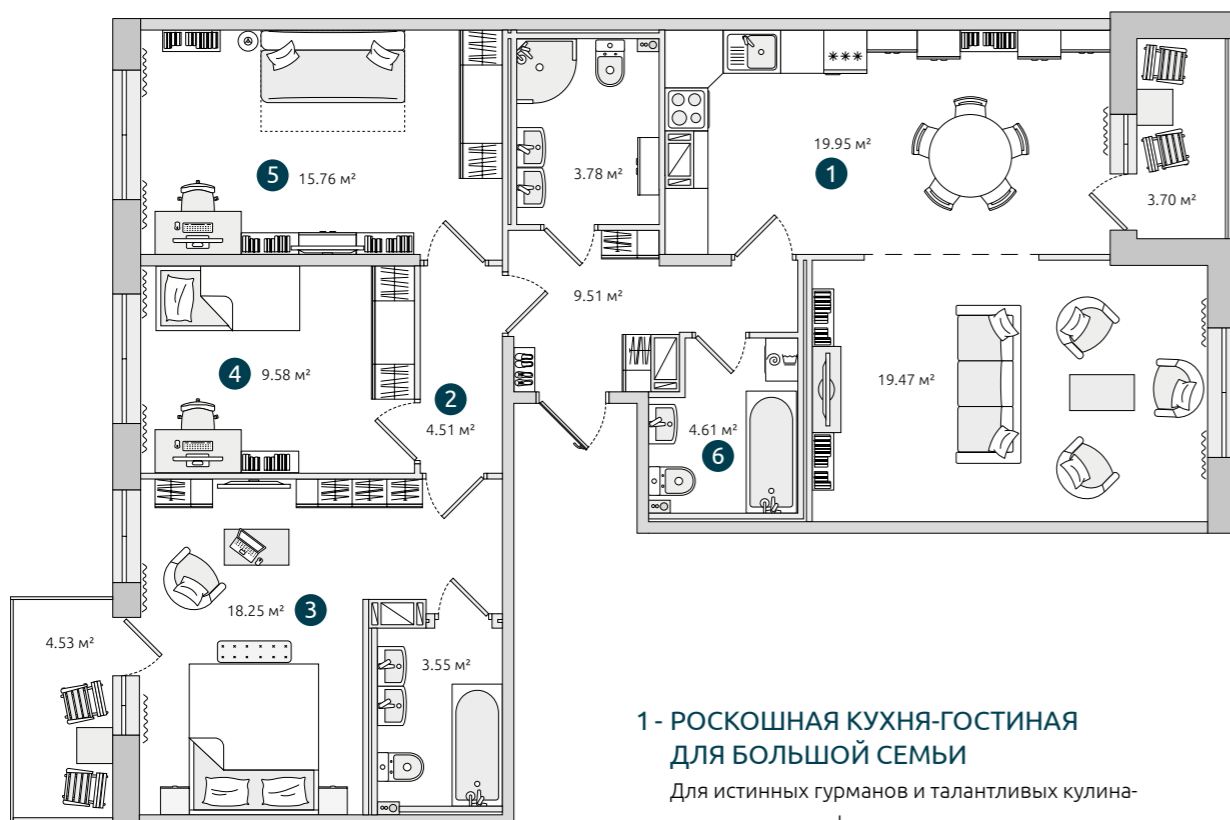
2-14 этажи





## Трехкомнатная квартира с кухней-гостиной

116.30 м<sup>2</sup>



### 1 - РОСКОШНАЯ КУХНЯ-ГОСТИНАЯ ДЛЯ БОЛЬШОЙ СЕМЬИ

Для истинных гурманов и талантливых кулинаров – максимум функциональности и практичности: рабочая поверхность и навесные шкафчики во всю стену, а также большой обеденный стол. А просторная гостиная станет лучшим местом для отдыха всех членов семьи.

### 2 - ДВЕ ФУНКЦИОНАЛЬНЫЕ ЗОНЫ: ПРИВАТНАЯ И ОБЩЕСТВЕННАЯ

Для настоящих ценителей комфорта и тишины: жилая часть изолирована от общественной зоны – места для уютных посиделок с семьей и шумных встреч с друзьями.

### 5 КОРПУС

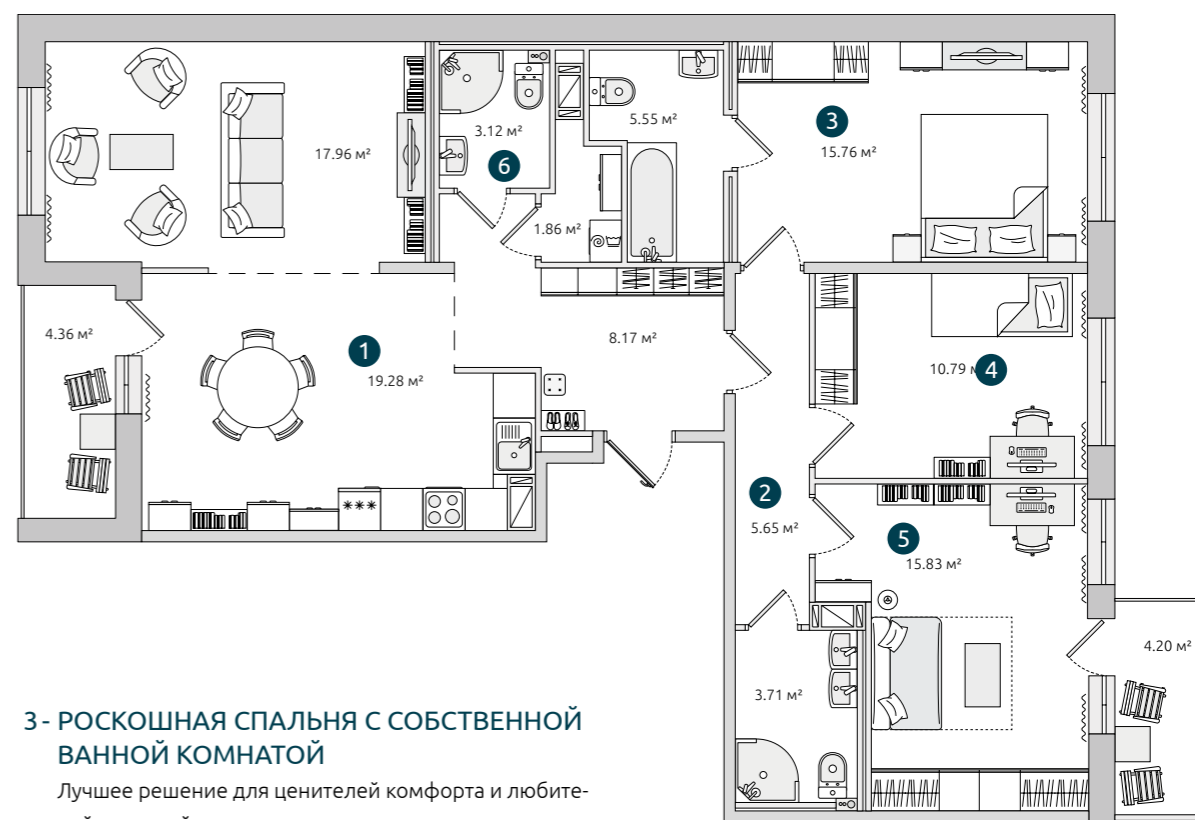
4 секция // 3.6 14 этаж

6 секция // 3.6 12 этаж



## Трехкомнатная квартира с кухней-гостиной

116.55 м<sup>2</sup>



### 3 - РОСКОШНАЯ СПАЛЬНЯ С СОБСТВЕННОЙ ВАННОЙ КОМНАТОЙ

Лучшее решение для ценителей комфорта и любителей красивой жизни.

### 4 - ФУНКЦИОНАЛЬНАЯ ДЕТСКАЯ

Достаточно места для организации учёбы, игр и сна.

### 5 - ДОПОЛНИТЕЛЬНАЯ КОМНАТА

Вторая детская, кабинет или спортзал — решать вам.

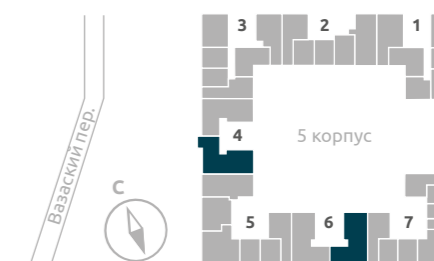
### 6 - ТРИ ВАННЫЕ КОМНАТЫ В КВАРТИРЕ

Для удобства семьи предусмотрено 3 полноценные ванные комнаты.

### 5 КОРПУС

4 секция | 3.5 14 этаж

6 секция | 3.5 12 этаж



Всего 2 квартиры  
на этаже

# Пакет чистовой отделки «Престиж»

В наш пакет чистовой отделки входят только современные высококачественные материалы и оборудование, отвечающие требованиям красоты и функциональности, от известных российских и европейских производителей. Мы разработали универсальные решения, которые позволят вам создавать интерьеры исходя из ваших личных потребностей, пожеланий и семейных традиций.

## Свобода в творчестве

Мы выбрали нейтральную цветовую гамму для того, чтобы предоставить вам максимум свободы для реализации любых творческих идей. Индивидуальный характер интерьеру вы сможете легко придать за счет мебели, света и декора. Выберите направление в дизайне, близкое вам по духу, и смело его реализуйте!



## Потолки

- // Сухие помещения: окраска белой глубокоматовой в/д краской Tikkurila Euro Smart 2, покрытие гладкое.
- // Санузлы: окраска белой матовой влагостойкой краской в/д Tikkurila Euro Power 7, покрытие гладкое.



## Стены

- // Оклеиваются флизелиновыми обоями Kross Ankor Vlies под покраску во всех помещениях кроме санузлов. Окрашиваются в/д краской Tikkurila Euro 7 (матовая), цвет G497 (Пар).



## Полы

- // В жилых комнатах, кухнях, гардеробных, кладовых – ламинат EGGER, класс 33. Плинтус из МДФ в цвет дверей.



- // В коридорах (входная зона), на балконе/лоджии – керамогранит KERAMA MARAZZI, коллекция «Легион». Плинтус нарезной из напольной плитки.



## Межкомнатные двери

- // Двери JELD WEN: сосновый каркас, МДФ, картонное сотовое заполнение, коробка из массива сосны, цвет белый, фурнитура Schloss.



## Отопление

- // Трубы белого цвета, примыкания оформляются декоративными пластиковыми накладками.
- // Радиаторы отопления с терморегулятором.
- // Тёплый электрический пол THERMOMAT в зоне прихожей и санузлах с терморегулятором.

## Ванная комната и санузел

- // Настенная плитка (фон): KERAMA MARAZZI, коллекция «Легион»



- // Настенная плитка (декор): KERAMA MARAZZI, коллекция «Селект Вуд»



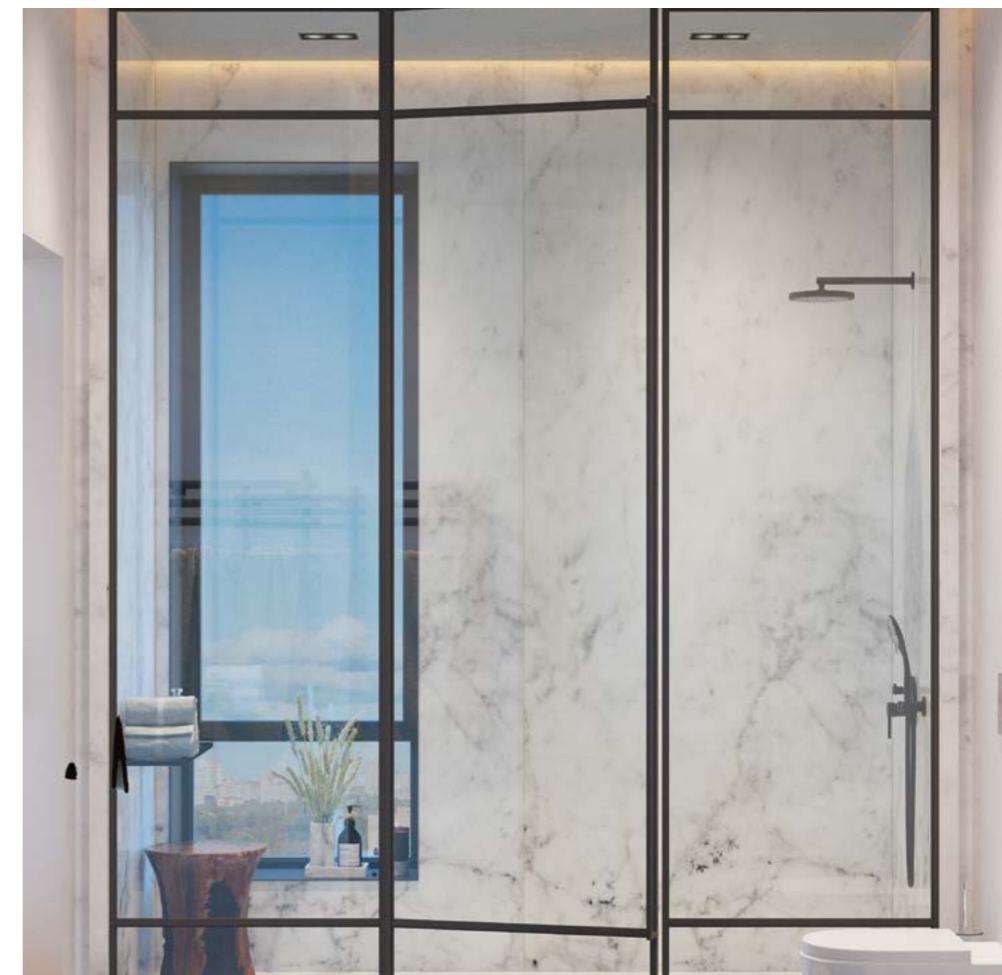
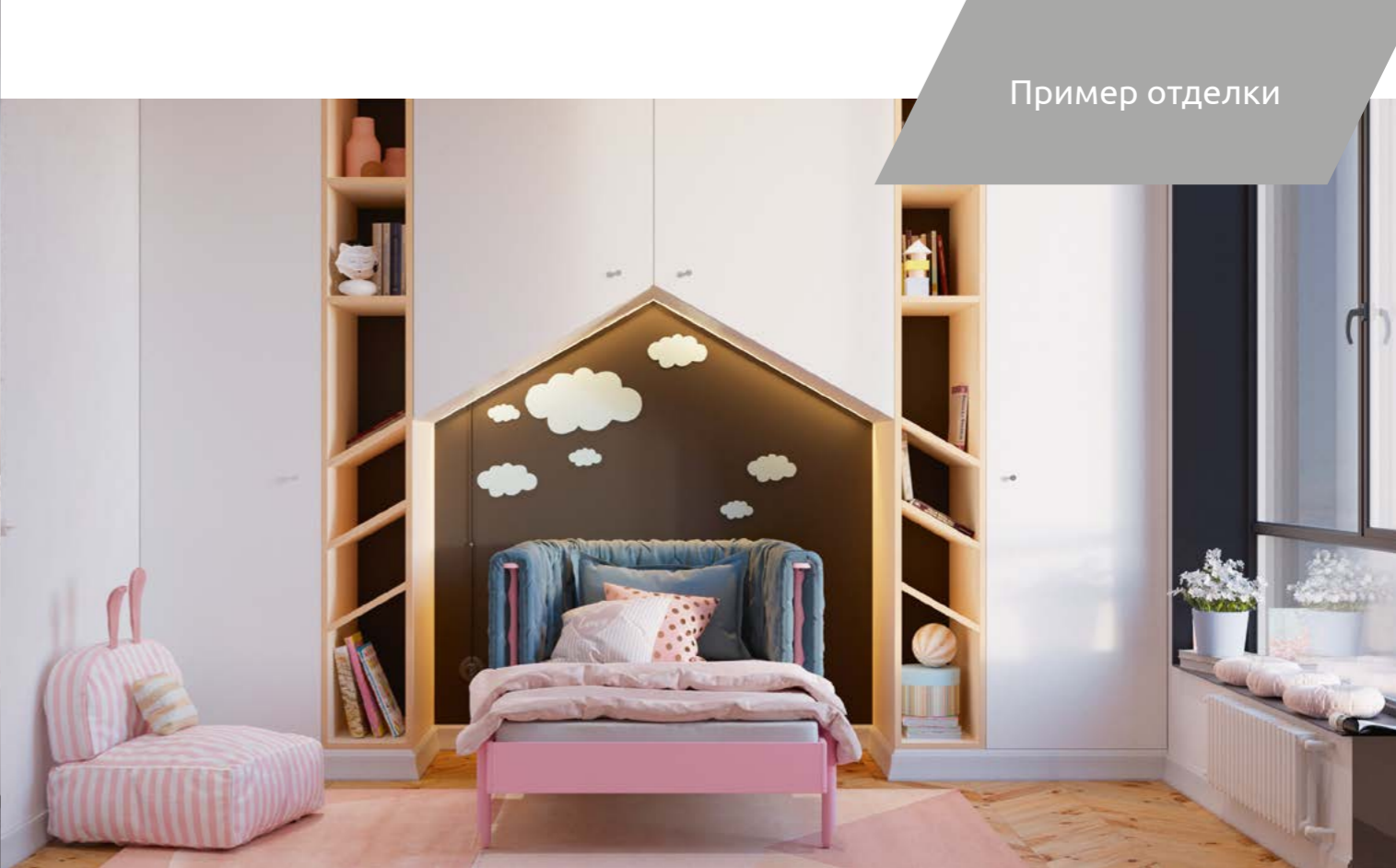
- // Напольная плитка (керамогранит): KERAMA MARAZZI, коллекция «Легион»



- Акриловая ванна «ROCA», серия «Line», 1700x700 мм
- Экран под ванну «ALAVANN», коллекция «Soft» с тремя корзинами для хранения
- Шторка на ванну из закаленного стекла «Perfect House», модель «Agica»
- Раковина из литьевого мрамора с декоративным вкладышем «Velvex», модель «CRYSTAL LAMBO»
- Навесная тумба по раковину «Velvex», модель «CRYSTAL CUB»
- Зеркало-шкаф с подсветкой «Velvex», модель «CRYSTAL CUB»
- Душевой уголок «DOMANI-SPA», модель «FIT 99»
- Смесители и душевые гарнитуры Jacob Delafon Aleo
- Унитаз с сиденьем из дюропласта с микролифтом Sanita, модель «Лада»
- Электрический полотенцесушитель Арго Орион 500 мм (лесенка)
- В гостевом туалете – мини-умывальник Sanita, модель «Лада», смеситель Jacob Delafon July.

## Электрооборудование

- // Установка розеток и и выключателей Schneider Electric, серия W59, встраиваемые.
- // В санузлах устанавливаются розетки с крышкой IP 44.
- // Квартирный щит Schneider Electric.
- // Во всех помещениях квартиры предусмотрен вывод кабеля в местах точек освещения.
- // Осуществляется подводка кабелей для Интернета, телевидения, телефона.
- // Устанавливается домофонная трубка.





# Способы покупки

Мы понимаем, что покупка новой квартиры — ответственный шаг, поэтому всегда предлагаем широкий выбор возможностей оплаты и улучшения финансовых условий сделки.

## Для вашего удобства

Специалисты ЦДС обязательно найдут для вас наиболее подходящий вариант — от ипотеки по выгодным ставкам ведущих банков до рассрочки.



## Ипотека

Мы взаимодействуем с крупнейшими банками, предлагаемыми различные ипотечные программы с пониженными процентными ставками.

## Военная ипотека

В ЦДС военнослужащие могут приобрести собственное жилье по госпрограмме «Военная ипотека» на выгодных для себя условиях.

## 100% оплата с выгодой

При единовременной оплате квартиры или коммерческого помещения мы предоставляем максимальные дополнительные скидки.

## Целевые программы

Многолетняя работа с профильными государственными бюджетными учреждениями позволяет нам делиться экспертным знанием целевых жилищных программ Санкт-Петербурга и Ленинградской области. Мы поможем найти программу, которая снизит ваши затраты.

## Материнский капитал

Мы предлагаем несколько вариантов использования материнского (семейного) капитала: в погашение рассрочки, в первоначальный взнос по ипотеке, а также в досрочное ее погашение. Специалисты нашей компании дадут полную информацию и подготовят необходимые документы.

## Оплата в рассрочку

Идеальное решение, если вы хотите купить понравившуюся квартиру или коммерческое помещение в ЦДС, не дожидаясь накопления полной суммы. Наши специалисты составят для вас индивидуальный график взносов и обсудят детали.

## Для иногородних

Иногородние покупатели могут заключить договор дистанционно, направив нам документы экспресс-почтой. Консультанты ЦДС урегулируют все формальности.

## Программа «Привилегия»

Мы ценим ваше доверие и предлагаем тем, кто уже стал нашим клиентом, особые привилегии. В зависимости от количества приобретенных квартир или от общей суммы сделок в ЦДС, мы предоставляем дополнительные скидки, бонусы и эксклюзивный сервис при следующей покупке. Предлагаемая скидка суммируется со всеми действующими акциями.





**+7 (812) 320 12 00**

**WWW.CDS.SPB.RU**

Телефон для региональных покупателей:

**8 (800) 555 80 70**

Все звонки по России бесплатные.

**Застройщик** ООО «Городская Перспектива» входит в Группу ЦДС.

**Разрешение на строительство**

№ 78-015-0611-2018 выдано Службой государственного строительного надзора и экспертизы Санкт-Петербурга.

**Проектная декларация** размещена на сайте наш.дом.рф.

**Строительный адрес:** Санкт-Петербург, Красногвардейский пер.

Денежные средства граждан привлекаются в соответствии с **№214-ФЗ**.

Данные по состоянию на октябрь 2019 г.

Вся информация носит справочный характер и не является технической документацией. В планировочных решениях указана сумма метражей всех помещений квартиры и площадей лоджий/балконов. Площадь квартиры может отличаться в зависимости от этажа и расположения в доме. Площадь квартиры в ДДУ может отличаться от указанных в буклете. Вся мебель и сантехника не входят в стоимость квартиры и указаны справочно для возможного дальнейшего самостоятельного размещения.

