

# ЦДС DREAMLINE

концепт-квартал на Парашютной

Корпуса 2.1 - 2.4

Мечта  
воплощенная



# О Группе ЦДС

Группа ЦДС основана в 1999 году. Более 23 лет мы проектируем, строим, продаем и обслуживаем доступное жилье и окружающую инфраструктуру в соответствии с собственными высокими стандартами качества.

Сегодня Группа ЦДС – это одна из самых крупных строительных компаний Санкт-Петербурга и один из лидеров строительного рынка России.

Нашу работу направляет простое, но очень важное стремление – создавать дома, в которые всегда хочется возвращаться. Наша миссия – делать решение квартирного вопроса доступным здесь и сейчас. Мы стремимся к тому, чтобы все наши проекты становились гармоничной средой, в которой вы будете радоваться каждому дню, развиваться, чувствовать себя уверенно и делать то, что по-настоящему важно.

**ЦДС — мы строим для жизни.**

**23** ГОДА на рынке недвижимости.  
ЦДС – одна из самых опытных строительных компаний Петербурга

**5,9** МЛН квадратных метров – площадь земельного банка ЦДС для реализации перспективных проектов

 **2022**

В финал вышли наши ЖК: ЦДС «Чёрная Речка», ЦДС «Северный», «Мурино Space», ЦДС Dreamline, Parkolovo, федеральная премия Urban Awards

 **2022**

Лучший застройщик по объемам строящегося жилья в Ленобласти, грамота от губернатора Ленинградской области А.Ю. Дрозденко, Минстроя России и Законодательного Собрания региона

 **2023**

Квартал бизнес-класса ЦДС «Чёрная Речка» занял первое место в градостроительном конкурсе ТОП ЖК-2023 в номинации «Лучший жилой комплекс-новостройка в г. Санкт-Петербурге»

**158** построенных жилых домов. Общий объем введенных нами площадей превышает 4,6 млн квадратных метров

**82** ТЫС. счастливых семей доверяют нам и уже живут в домах, построенных Группой ЦДС



# Комфорт и прогресс в прагматичном мегаполисе

Мы продолжаем вас знакомить с концепт-кварталом ЦДС Dreamline. Именно в нём мы воплотили в жизнь прогрессивные идеи футуристов о масштабном развитии городов. Здесь каждый может жить в теплом, уютном, высокотехнологичном доме. А рационально спланированные и благоустроенные дворы объединяют людей, создавая безопасную и комфортную среду для отдыха, творчества и развития.

Концепция ЦДС Dreamline расширяет границы жилого комплекса до самодостаточного городского квартала с поликлиникой, школой, детским садом, торговой галереей, парками и соседскими гостиными.

Многофункциональные, долговечные, энергоэффективные, удобные для каждого члена семьи и наполненные духом добрососедства – таким мы видим дома будущего. Каждый день мы вместе мечтаем и мчимся навстречу новым возможностям и достижениям.



# Персональный комфорт в новом масштабе



**В квартале ЦДС Dreamline забота о личном комфорте каждого новосела переросла в масштабное преобразование инфраструктуры всего района.**

**Здесь мы построим поликлинику, детский сад и школу, организуем два зеленых парка, торговые галереи и безопасные улицы.**

## ► **Прагматичный комфорт**

Детские площадки с остекленными песочницами для игр в любую погоду. Входы в парадные с уровня земли без ступеней. Оборудованные кладовые для всесезонного хранения. Колясочные. Многоуровневое освещение дворов.

## ► **Общая безопасность**

Системы контроля доступа на территорию, в здания. Видеонаблюдение. Пожарные сигнализации. Огороженные дворы.



## На плане:

- Зоны отдыха
- Игровые площадки
- Спортивные площадки
- Стрит-ритейл
- Лаундж-парк
- Фитнес-парк

- Наземные паркинги
- Школа через дорогу
- Детский сад
- Поликлиника
- Остановки общественного транспорта

## Здоровый образ жизни

Шаговая доступность лесных массивов и озер. Лаундж-парк и фитнес-парк. Галерея с бутиками экопродуктов, ЗОЖ- кафе, SPA-салонами и фитнес-студиями.

## Экологичный дизайн

Натуральные цвета и материалы, гармоничное озеленение и энергоэффективные технологии.

## Актуальное образование

Новый детский сад. Районная школа.

## Добрососедские отношения

Соседские гостиные для жителей и их гостей, где можно провести детский день рождения или собрание.

## Отличный сервис

Магазины, аптеки, рестораны, банки, салоны и модные сервисы – на первых этажах.

## Новая медицина

Поликлиника в проекте квартала.

# Быстро — это новое комфортно

Какая дорога самая комфортная в Санкт-Петербурге? Конечно, это самая быстрая дорога от вашего дома на работу, учебу, шопинг, в гости и на курорты.

Близкие выезды на КАД, ЗСД и станция метро «Комендантский проспект» открывают бескрайние возможности жизни, карьеры, образования, культуры, развлечений, отдыха в Санкт-Петербурге и за его горизонтами.



## в пешей доступности

Супермаркеты «Лента», «ВкусВилл», «Магнит»

Гипермаркет стройматериалов «Леруа Мерлен»

МФЦ Приморского района

Юнтоловский лесопарк, Новоорловский заказник, Суздальские озёра



## на автомобиле

Выезды на КАД и ЗСД – **10 мин.**

Мега Парнас – **20 мин.**

Петроградская сторона – **20 мин.**

Крестовский остров – **20 мин.**

Лахта-центр – **25 мин.**

Парк 300-летия Санкт-Петербурга – **25 мин.**

Пляжи, рестораны и SPA-отели Курортного района – **30 мин.**

Невский проспект и ведущие вузы Санкт-Петербурга – **40 мин.**

Аэропорт Пулково – **40 мин.**



## на транспорте

Исторический центр и ведущие вузы Санкт-Петербурга – **1 час.**

Московский вокзал – **1 час.**

Торгово-развлекательные комплексы – **15 мин.**

Стадион «Газпром Арена» – **40 мин.**



Школа



Аптека



Культурный объект



Магазин



Детский сад



Торговый центр

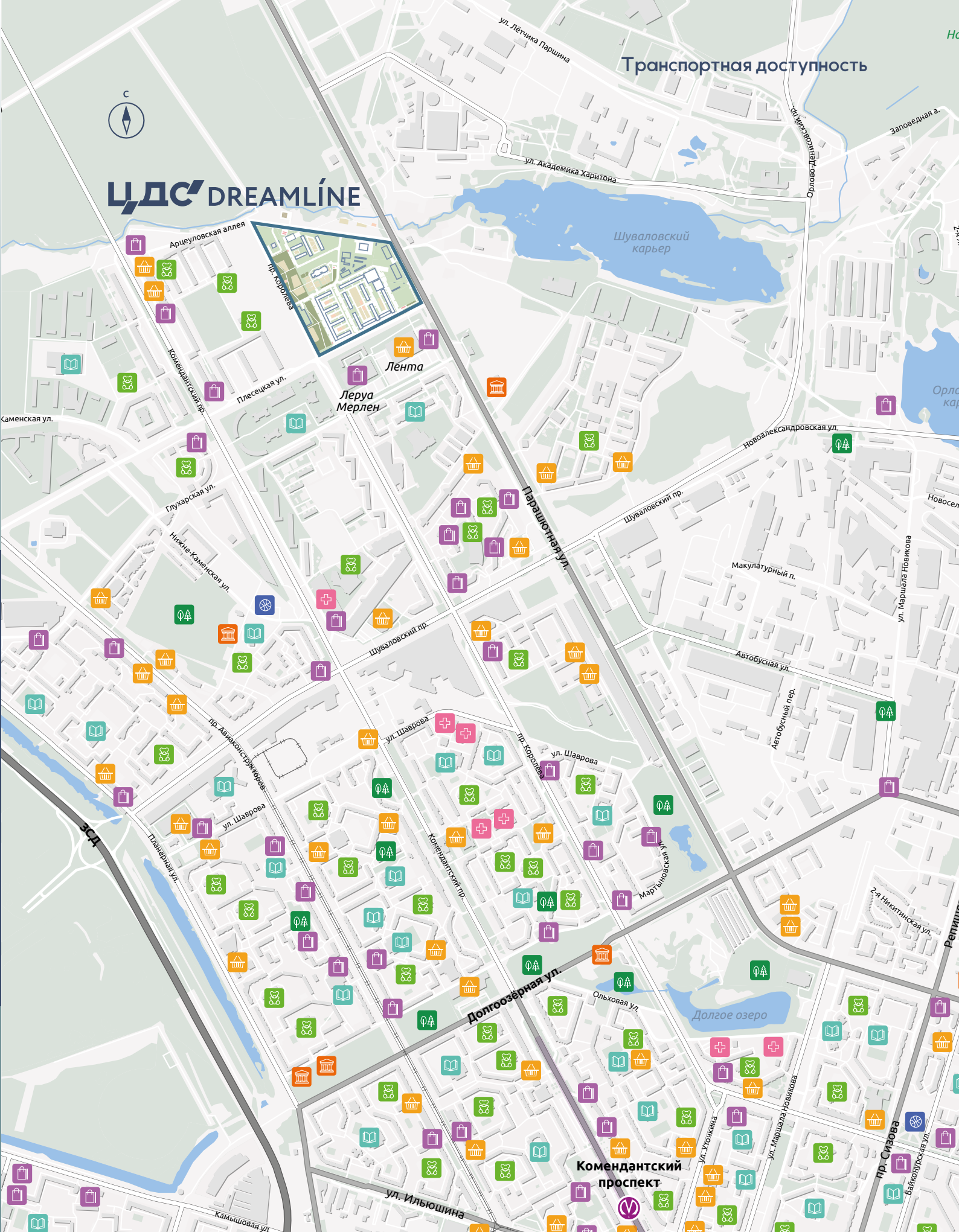


Станция метро



Зона отдыха







# Вечные ценности и модные новинки комфортной жизни

**ЦДС Dreamline – это гармония динамичного образа жизни мегаполиса и природной естественности.**

Многоквартирные дома с галереями модных ресторанов, бутиков, сервисов сбалансированы экодизайном просторных внутренних дворов и двух парков.

В едином пространстве созданы широкие возможности для комфортной жизни и саморазвития, отдыха и занятий спортом, встреч с друзьями и заботы о семье.

Для детей и взрослых мы построим современные дома с общими гостиными, безопасные и красивые дворы, детский сад и школу в пешей доступности, новую поликлинику.

Закрытые дворы без машин и посторонних сохраняют приватность и покой жителей. Площадки для активного и веселого досуга, паркинги и торговые галереи с ресторанами расположатся по внешнему периметру концепт-квартала.



Поликлиника

# Комфортная жизнь на высоких скоростях

**Нас вдохновляет эстетика движения и динамики архитектурных форм ретрофутуризма. Общее настроение проекта ЦДС Dreamline – максимальный комфорт без лишних деталей, свобода больших объемов и естественный баланс активной жизни и здорового отдыха.**

Мягкая геометрия зданий и дворов создают атмосферу спокойствия и защищенности. Закрытые дворы без машин и посторонних сохраняют приватность и покой жителей.

Плавные формы, гибкие линии, округлость контуров подчеркиваются интересной игрой искусственного и естественного света на стенах и деталях интерьера комплекса. Многоуровневая подсветка малых архитектурных форм, растений и дорожек во дворах спроектирована с учетом модной стилистики и современных трендов безопасности общественных пространств.







Стрит-ритейл  
на каждый день  
и любой случай



# Галереи комфортного шопинга и стильного досуга



На первых этажах ЦДС Dreamline откроются галереи с магазинами, кафе, сервисными центрами и студиями – все, что нужно для динамичной жизни в мегаполисе.

Посвятите больше времени важным делам и отличному отдыху. Вам больше не потребуется терять ценные часы в утомительных поездках. Шопинг, обеды с друзьями, увлекательные прогулки с детьми и расслабляющие beauty-ритуалы – всего в двух шагах от вашего нового дома.

## Соседская гостиная

В просторной, уютной и стильной соседской гостиной можно организовать семейный праздник, собственный мастер-класс или собраться с соседями для обсуждения общих вопросов управления жилым комплексом, ярких городских событий, новинок кино, музыки или свежих трендов в дизайне и декоре интерьеров.



# Технологический прогресс для безопасности и комфорта

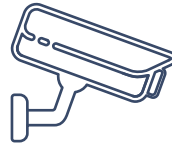
Современные инженерные и цифровые решения обеспечат надежную работу всех систем в зданиях и на территории. Энергоэффективность, безопасность и контроль в режиме реального времени – обязательные требования к проектам такого масштаба.



Полностью огороженная территория дворов



Вход в парадную, во двор и паркинг по магнитному ключу



Видеонаблюдение во дворах, подъездах, лифтах и паркинге



Безбарьерная среда: входные группы на уровне земли



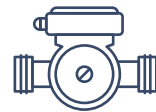
Быстрые и бесшумные лифты с удобной навигацией



Круглосуточная диспетчерская служба



Пожарные датчики и системы дымоудаления



Фильтр грубой очистки воды на входе в дом



Приточно-вытяжная система вентиляции



Полностью остекленные балконы и лоджии с выводом освещения и розеткой



# Активный экоурбанизм

**Внутренние дворы предназначены для тихого времяпрепровождения, а площадки для активного отдыха перенесены в парковые зоны.**

Фитнес-парк станет центром спортивной жизни квартала. Здесь будут беговые дорожки, площадки для командных игр, теннисные столы, площадь для проведения мероприятий.

В лаундж-парке для отдыха появятся детские площадки, уютные беседки с навесами, скамейки, полянки для йоги и медитаций.



**Природная среда должна быть неотделимой частью городского пространства. При разработке концепции спроектированы парки, которые будут переданы в управление городу и станут подарком не только для наших новоселов, но и для всего района.**

# Безопасность и комфорт вечного движения

Мы поддерживаем идеи нового урбанизма, которые призывают жителей городов больше ходить, меньше ездить. Дружелюбный к пешеходам дизайн квартала, собственная инфраструктура и парки ЦДС Dreamline превращают в реальность идеи о более здоровом и экологичном образе жизни.

Приватные дворы жилых домов ЦДС Dreamline закрыты для автодвижения и полностью безопасны для играющих детей и отдыхающих на свежем воздухе взрослых. Удобные выходы к остановкам общественного транспорта на прилегающих улицах сокращают время пути при поездках на автобусах, маршрутных такси или метро в любом удобном направлении.



**Остановки  
общественного  
транспорта**



**Наземные  
паркинги  
и гостевые  
парковки**



**Пешеходные  
и велодорожки**



**Закрытые  
дворы  
без машин**

**Маршруты наземного  
транспорта до метро:**

**// автобус № 180 // № 194**

**// №219 / №227**

**// троллейбус № 2**

Дети невероятно энергичны и активны. И даже самая большая квартира не заменит игровой площадки на свежем воздухе, где можно встретить новых друзей, посоревноваться и поиграть.

# Авторский комфорт и дизайн

**Мы знаем, как всем полезно выйти из дома, чтобы освежить мысли, отвлечься от бытовой рутины и расширить круг общения!**

Мы придумали идеальную площадку для прогулок в любое время года и в любую погоду – с крытыми и остекленными песочницами.

Чтобы дети не скучали и продолжали активно играть, установим развивающие бизборды и меловые доски, спортивные уголки и, конечно, крытую песочницу с чистым песком.

Природные материалы и органичный дизайн создают уютную атмосферу остекленных террас на морском побережье. Здесь всегда можно укрыться от ветра, дождя или снегопада.



# Парадный прием

Стильные парадные с большими окнами в пол оформлены в общей эстетике ретрофутуризма. Здесь много света, который отражается в металлических элементах фурнитуры и авторского декора. Современные лифты, система безопасности и безбарьерная среда – это реализация прогрессивных технологий в синергии с гуманистическими ценностями.



**Система контроля доступа и видеонаблюдение в холле, колясочной, лифтах**



**Выходы в закрытый двор и на внешний периметр**



**Доступная среда без лишних лестниц**



**Просторные и светлые парадные**



**Колясочные в каждой парадной**




# Вторая очередь строительства

Срок сдачи 2.1-2.4 корпусов: **3 кв. 2025 г.**

- ▶ Четыре корпуса переменной этажности: 13-15-17 этажей
- ▶ 968 квартир
- ▶ Паркинг
- ▶ Коммерческие помещения на 1-м этаже
- ▶ Кладовые в цоколе

Первая и вторая очередь строительства будут объединены общим внутриворотовым пространством «без машин» с системой видеонаблюдения и контролем доступа.

## На плане:

 Ограждение двора

 Зоны отдыха

 Игровые площадки

 Спортивные площадки

 Стрит-ритейл

 Наземные паркинги





# Строим планы на комфортную жизнь

Реализуйте свои планы, а мы построим под них квартиру, чтобы всем в ней было комфортно. В корпусах 2.1-2.4 второй очереди концепт квартала ЦДС Dreamline представлены более 30 планировок. Их объединяет единая концепция максимального использования жилого пространства для удобства каждого, кто будет здесь жить. Рациональное решение для хранения сезонных вещей – покупка кладовой на цокольном этаже, чтобы снизить стоимость квадратного метра полезных площадей в вашем новом доме.

## Быстрый старт

**Студии (26,43 – 29,37 м<sup>2</sup>) и компактные  
однокомнатные квартиры (34,31<sup>2</sup> – 38,43 м<sup>2</sup>)**

Это рациональный выбор для покупки своей первой недвижимости, для инвестиций и для повзрослевших детей, которые начинают самостоятельную жизнь в мегаполисе. Высокое качество строительства, удобное расположение и собственная инфраструктура концепт-квартала обеспечат высокое качество жизни в бесконечном пространстве возможностей большого города.

## Семейный формат

**Многокомнатные квартиры с двумя (60,18 – 81,82 м<sup>2</sup>)  
и тремя (91,71– 113,14 м<sup>2</sup>) спальнями**

Квартиры с просторными кухнями-гостиными и несколькими спальнями, в первую очередь, интересны семьям с детьми. Школа и детский сад во дворе, магазины и бытовые сервисы, безопасные дворы с игровыми площадками и крытыми песочницами, парки для семейного отдыха – настоящий подарок в дополнение к ключам для новоселов.

## Прагматичный расчет

**Однокомнатные (39,63 – 41,15 м<sup>2</sup>)  
и двухкомнатные квартиры (53,41 – 57,74м<sup>2</sup>)**

Рассмотрите разнообразные варианты прагматичных планировок для комфортной жизни в более просторных однокомнатных или двухкомнатных квартирах. Вся инфраструктура квартала ЦДС Dreamline и Приморского района – для вашего удобства.

**На верхних этажах  
представлены  
уникальные квартиры  
с зенитными окнами  
в потолке.**



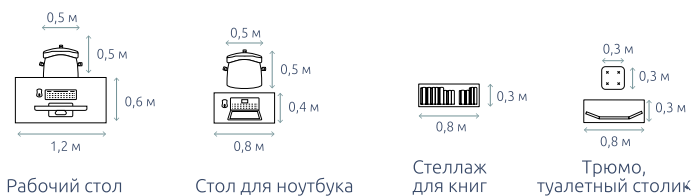
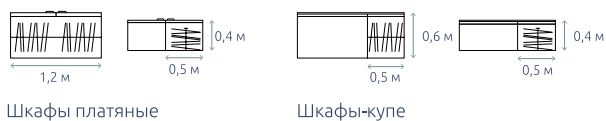


# Комфорт в реальном масштабе

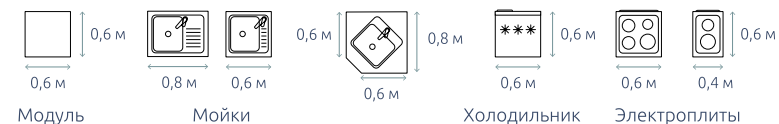
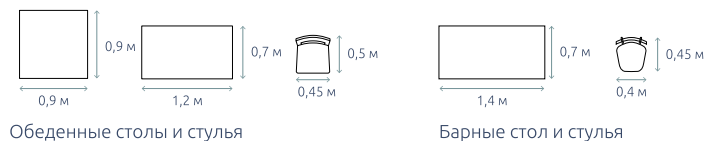
На планировках мы изобразили мебель в реальных размерах и пропорциях, чтобы более реалистично показать самые эффективные варианты использования пространства.



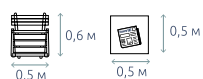
## Спальня



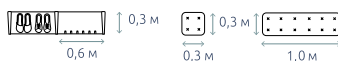
## Кухня, столовая зона



## Балкон, лоджия



## Прихожая



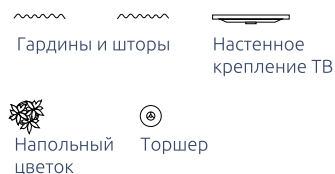
## Гостиная, зона отдыха



## Санузел



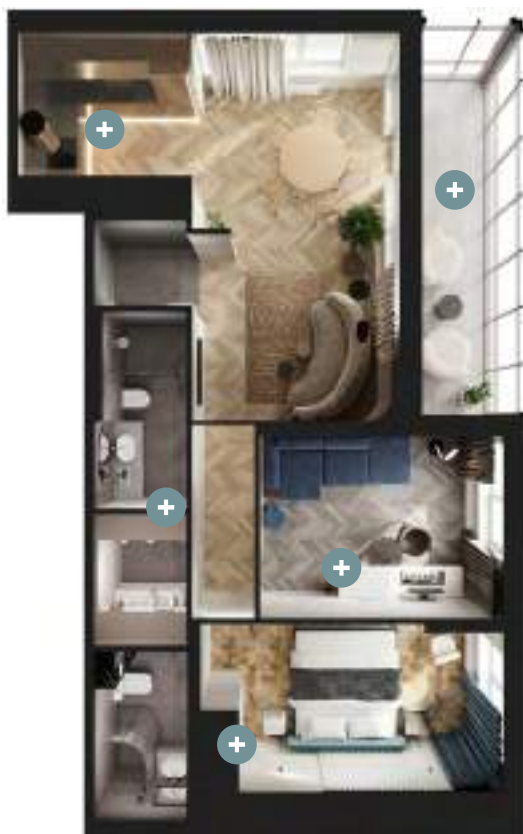
## Предметы интерьера



# Планировочные решения

**Во второй очереди представлены 30 уникальных планировок – от студий до квартир с тремя спальнями и кухней-гостиной.**

Эффективное использование и многофункциональность пространства – большое преимущество при выборе новой квартиры в современном мегаполисе. Ваш образ жизни может меняться, комфорт квартир в ЦДС Dreamline сохранится навсегда.



- ▶ **Правильные пропорции комнат**
- ▶ **Высота потолка в квартирах – 2,75 м**
- ▶ **У окон рядом с выходом на балкон остекление в пол**
- ▶ **Все балконы и лоджии остеклены**

## **Ищите подсказки на каждой странице**

На каждой планировке мы выделили главные преимущества и особенности организации жилого пространства. Обратитесь к опытным консультантам отдела продаж, чтобы быстро сориентироваться во всем многообразии квартир. Обязательно уделите внимание уникальным видам, которые постепенно раскрываются от этажа к этажу, от корпуса к корпусу.



# Вторая очередь строительства

## 2.1-2.4 корпуса

# Корпус 2.1 Секция 1

Типовой этаж (2-13)

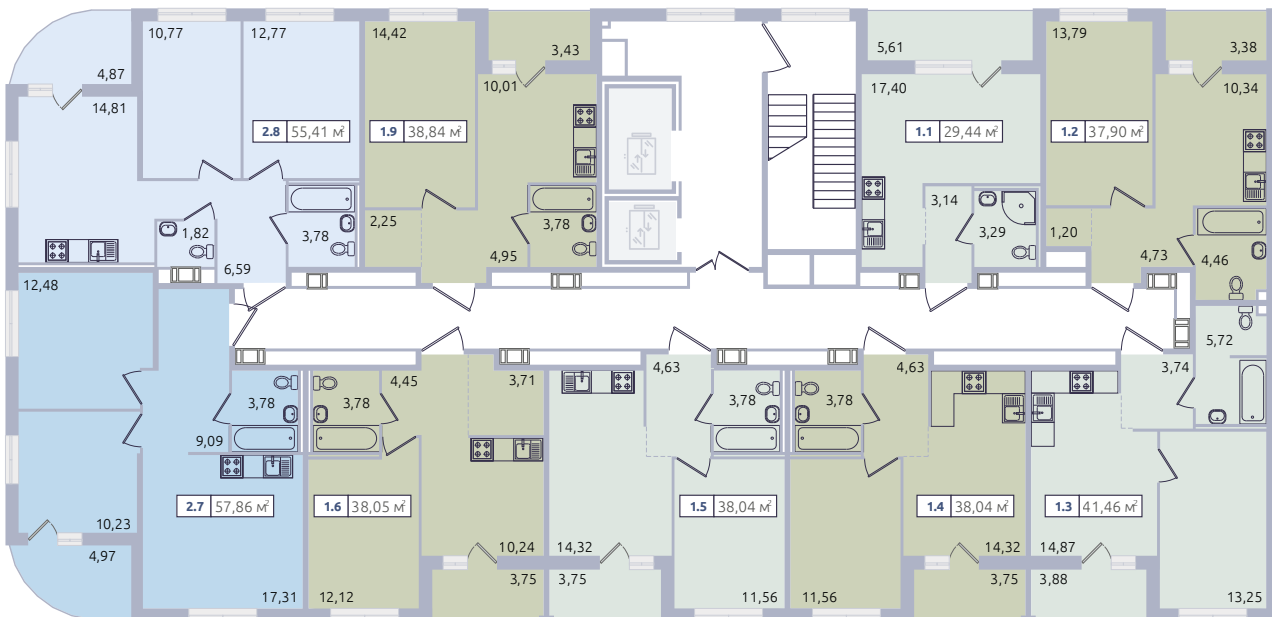
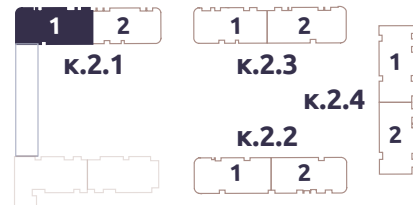


**1.2** 37,62 м<sup>2</sup> Общая площадь

Порядковый номер на этаже

Количество комнат

- 1-комнатная квартира
- 2-комнатная квартира
- 3-комнатная квартира



№ квартиры	1.1	1.2	1.3	1.4	1.5	1.6	2.7	2.8	1.9
страница с планом	42	44	53	45	45	45	56	57	49

# Корпус 2.1 Секция 2

Типовой этаж (2-15)

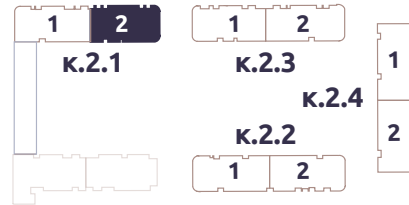


**1.2** 37,62 м<sup>2</sup> Общая площадь

Порядковый номер на этаже

Количество комнат

- 1-комнатная квартира
- 2-комнатная квартира
- 3-комнатная квартира



## 14-15 этаж



№ квартиры	1.1	3.2	1.3	1.4	1.5	1.6	1.7	1.8
страница с планом	45	73	42	47	45	54	54	45

# Корпус 2.2 Секция 1




2-5 этажи

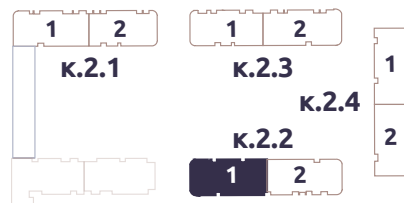


**1.2** 37,62 м<sup>2</sup> Общая площадь

Порядковый номер на этаже

Количество комнат

-  1-комнатная квартира
-  2-комнатная квартира
-  3-комнатная квартира



№ квартиры	1.1	2.2	2.3	3.5	2.7	1.8
страница с планом	46	66	65	72	57	49



# Корпус 2.2 Секция 1




Типовой этаж (6-15)

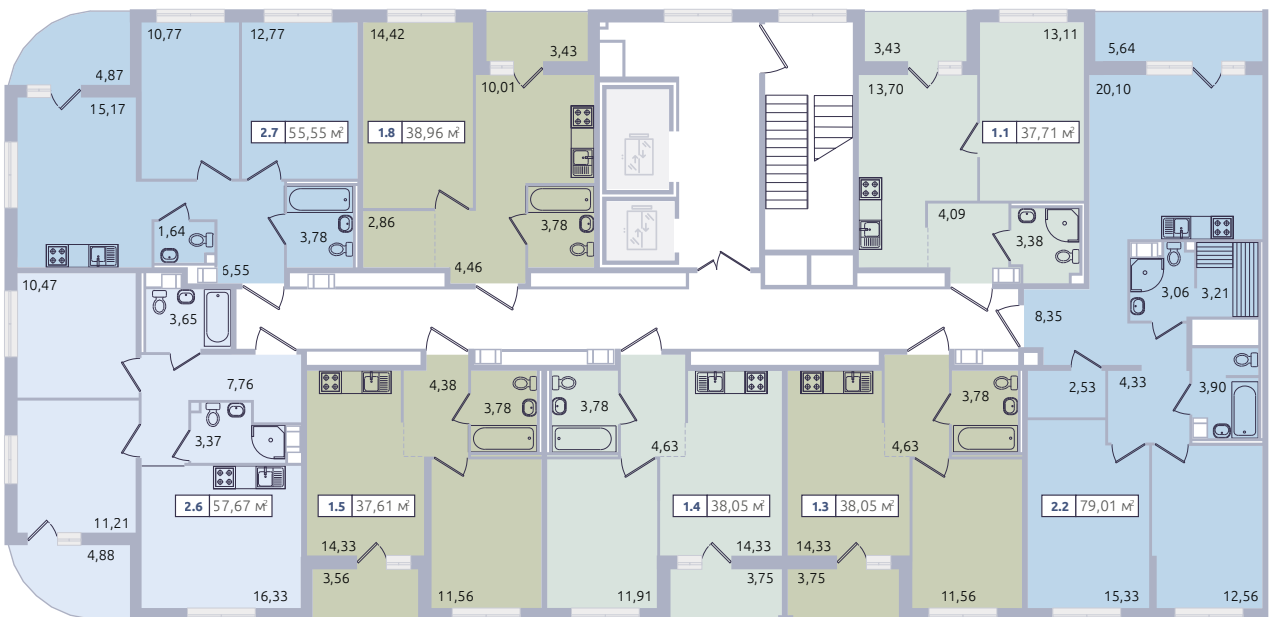


**1.2** 37,62 м<sup>2</sup> Общая площадь

Порядковый номер на этаже

Количество комнат

-  1-комнатная квартира
-  2-комнатная квартира
-  3-комнатная квартира



№ квартиры	1.1	2.2	1.3	1.4	1.5	2.6	2.7	1.8
страница с планом	46	66	45	45	45	57	57	49

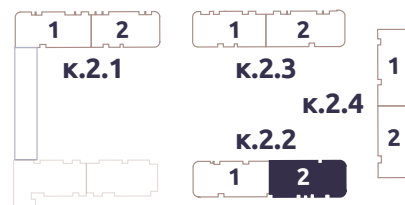
# Корпус 2.2 Секция 2

2-4 этажи



**1.2** 37,62 м<sup>2</sup> Общая площадь  
 — Порядковый номер на этаже  
 — Количество комнат

- 1-комнатная квартира
- 2-комнатная квартира
- 3-комнатная квартира



№ квартиры	1.1	2.2	2.3	3.4	3.6	1.8	1.9
Страница с планом	49	59	63	70	71	55	49

# Корпус 2.2 Секция 2

Типовой этаж (6-15)



**1.2** 37,62 м<sup>2</sup> Общая площадь  
 — Порядковый номер на этаже  
 — Количество комнат

- 1-комнатная квартира
- 2-комнатная квартира
- 3-комнатная квартира



№ квартиры	1.1	2.2	2.3	1.4	1.5	1.6	1.7
Страница с планом	49	59	63	45	45	45	49

# Корпус 2.2 Секция 2

16-17 этажи

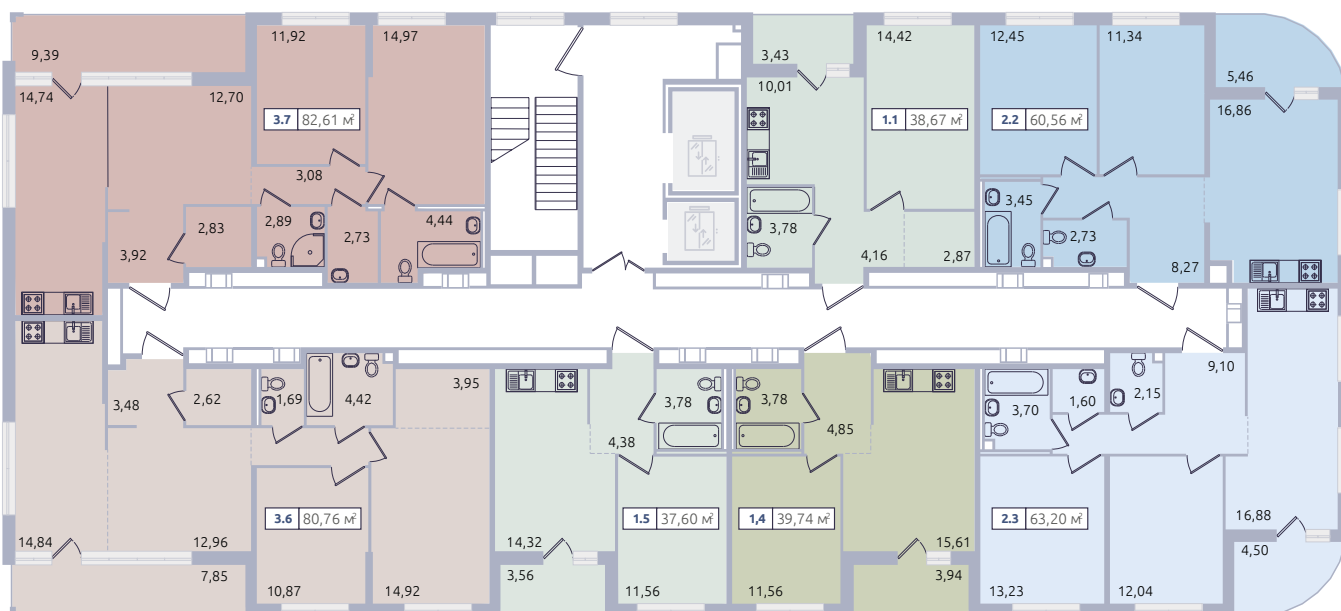


**1.2** 37,62 м<sup>2</sup> Общая площадь

Порядковый номер на этаже

Количество комнат

- 1-комнатная квартира
- 2-комнатная квартира
- 3-комнатная квартира



№ квартиры	1.1	2.2	2.3	1.4	1.5	3.6	3.7
страница с планом	49	59	63	45	45	71	68

# Корпус 2.3 Секция 1

Типовой этаж (2-15)

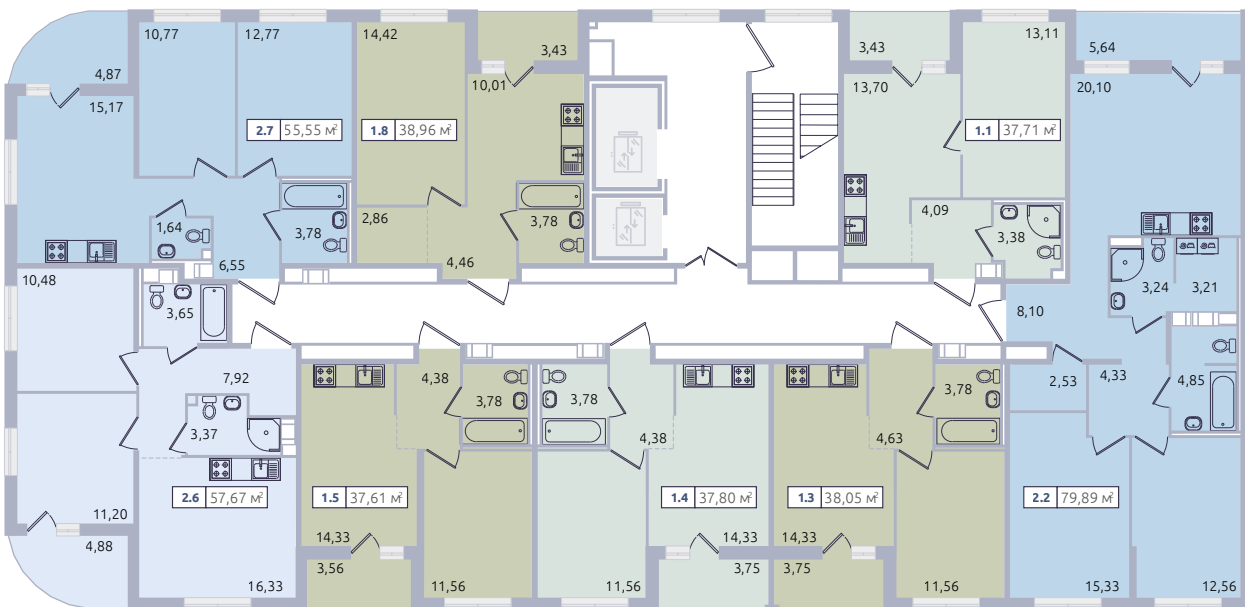
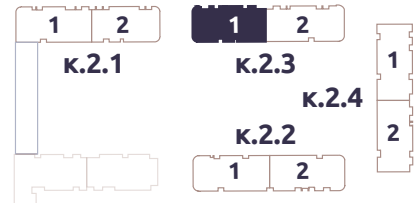


**1.2** 37,62 м<sup>2</sup> Общая площадь

Порядковый номер на этаже

Количество комнат

- 1-комнатная квартира
- 2-комнатная квартира
- 3-комнатная квартира



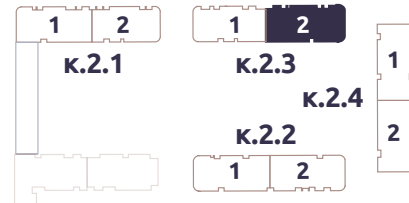
№ квартиры	1.1	2.2	1.3	1.4	1.5	2.6	2.7	1.8
Страница с планом	46	66	45	45	45	57	57	49

# Корпус 2.3 Секция 2

Типовой этаж (2-15)



- 1-комнатная квартира
- 2-комнатная квартира
- 3-комнатная квартира



№ квартиры	1.1	2.2	2.3	1.4	1.5	1.6	1.7	1.8	1.9
страница с планом	49	59	63	45	45	45	52	55	49

# Корпус 2.3 Секция 2

16-17 этажи

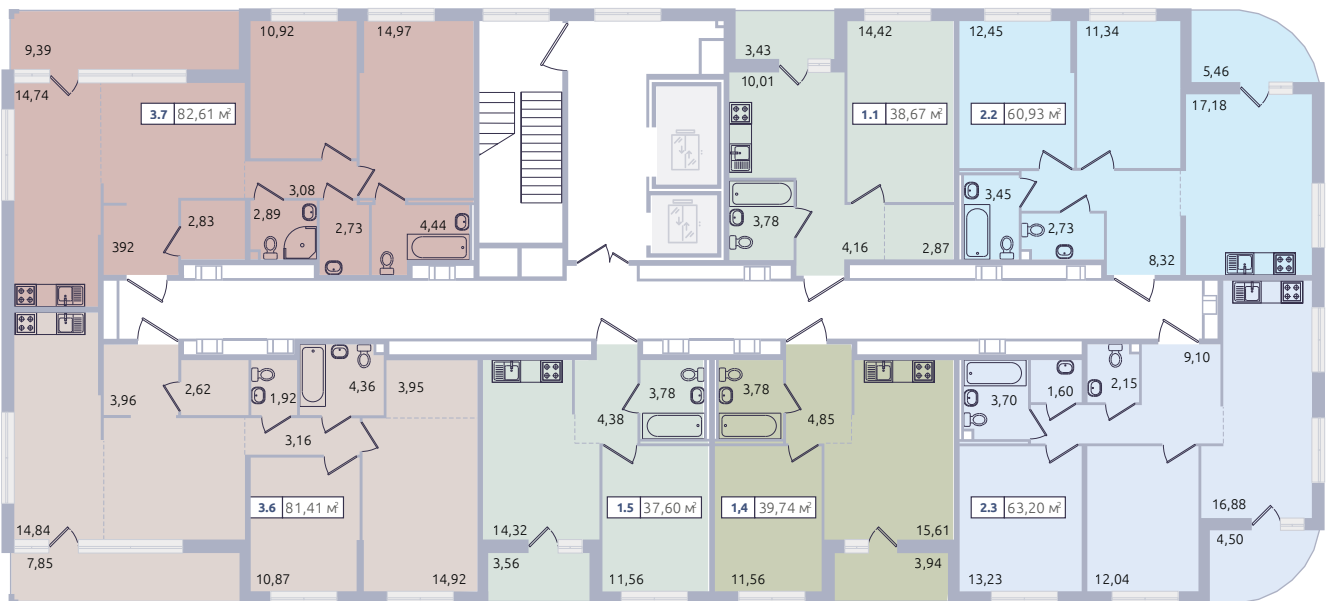


**1.2** 37,62 м<sup>2</sup> Общая площадь

Порядковый номер на этаже

Количество комнат

- 1-комнатная квартира
- 2-комнатная квартира
- 3-комнатная квартира



№ квартиры	1.1	2.2	2.3	1.4	1.5	3.6	3.7
страница с планом	49	59	63	45	45	67	68




# Корпус 2.4 Секция 1

Типовой этаж (2-17)

**1.2** 37,62 м<sup>2</sup> Общая площадь

Порядковый номер на этаже

Количество комнат

-  1-комнатная квартира
-  2-комнатная квартира
-  3-комнатная квартира



№ квартиры	2.1	1.2	1.3	2.4	1.5	1.6	2.7	3.8
страница с планом	58	50	50	58	43	48	60	69






# Корпус 2.4 Секция 2

Типовой этаж (2-17)

**1.2** 37,62 м<sup>2</sup> Общая площадь

Порядковый номер на этаже

Количество комнат

-  1-комнатная квартира
-  2-комнатная квартира
-  3-комнатная квартира

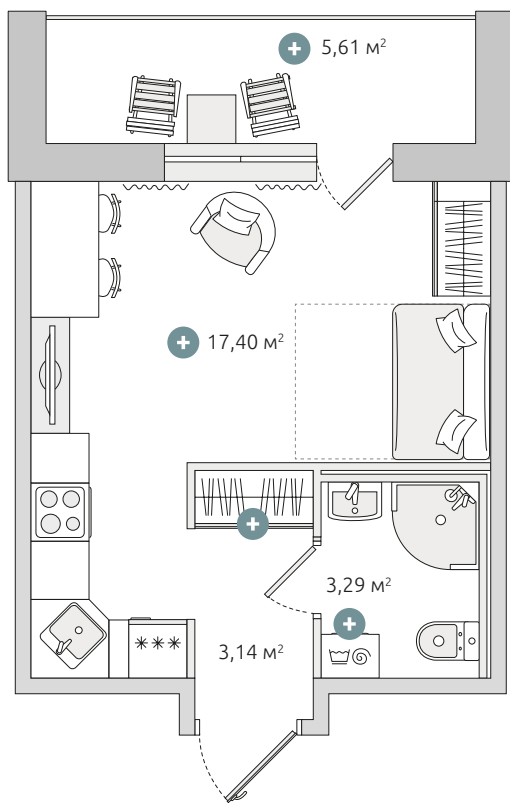


№ квартиры	1.1	2.2	1.3	1.4	1.5	2.6	1.7	1.8
Страница с планом	45	64	51	45	45	62	50	45

# Квартира-студия

5355

от 29.44 м<sup>2</sup>



1 КОРПУС  
1 секция // 1.1

## + ФУНКЦИОНАЛЬНОЕ ЗОНИРОВАНИЕ

Разделить помещение с помощью освещения? Легко! Для зоны отдыха и кухни предусмотрены выводы собственного источника света – потолочного светильника.

## + МЕСТО ДЛЯ СТИРАЛЬНОЙ МАШИНЫ

В ванной предусмотрено место для подключения стиральной машины с влагозащищенной розеткой и розетка для полотенцесушителя.

## + ПРОСТРАНСТВО ДЛЯ ХРАНЕНИЯ НА ВХОДЕ

В прихожей хватит места для продуманной системы хранения. Ниша глубиной от 600 мм помогает освободить комнату от громоздких шкафов и при этом остается практически незаметной.

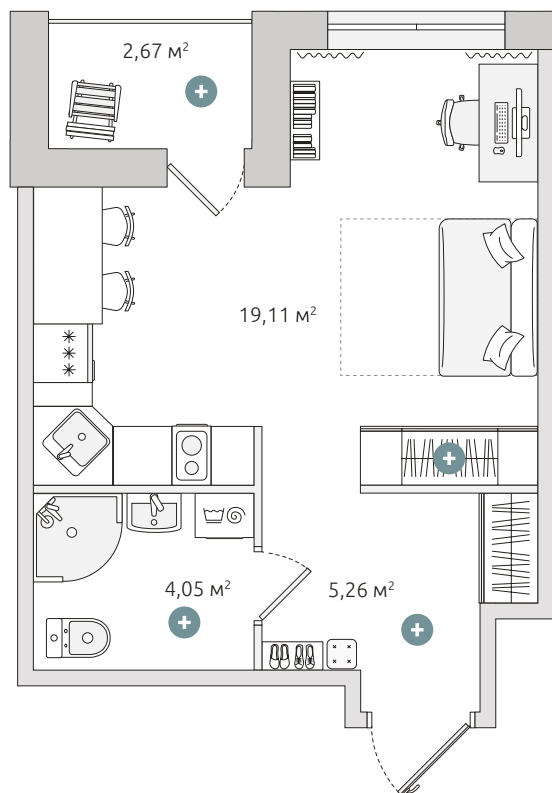
## + БОЛЬШАЯ ЛОДЖИЯ

Просто идеальное место для отдыха и релаксации.

# Квартира-студия

5360, 5380, 5381

от 31.09 м<sup>2</sup>



1 КОРПУС

2 секция // 1.3

4 КОРПУС

1 секция // 1.5 // 1.6

+ **ПРОСТРАНСТВО  
ДЛЯ ХРАНЕНИЯ НА ВХОДЕ**  
В прихожей хватит места для продуманной системы хранения.

+ **ОСТЕКЛЕННАЯ ЛОДЖИЯ**  
Это не только место для отдыха, но и возможность организовать дополнительную зону хранения.

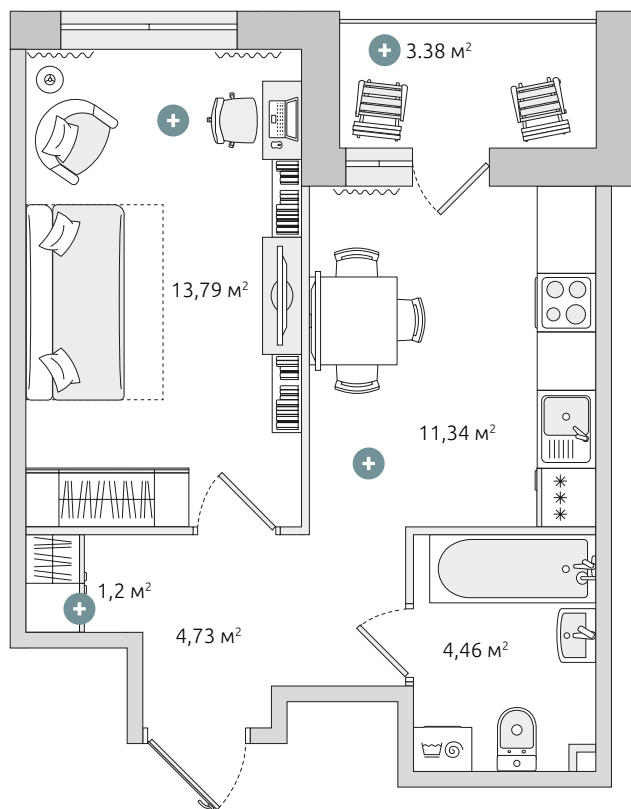
+ **ВЫДЕЛЕННАЯ ПРИХОЖАЯ**  
Входная зона вынесена с путей перемещения по квартире, чтобы дома всегда было чисто.

+ **МЕСТО ДЛЯ СТИРАЛЬНОЙ  
МАШИНЫ**  
В ванной предусмотрено место для подключения стиральной машины с влагозащищенной розеткой и розетка для полотенцесушителя.

# Однокомнатная квартира с классической кухней

5356

от **37.09 м<sup>2</sup>**



**1 КОРПУС**

**1 секция // 1.2**

**+ УЮТНАЯ КЛАССИЧЕСКАЯ КУХНЯ**  
Классическая кухня с большой рабочей поверхностью для любителей семейных обедов.

**+ ОСТЕКЛЕННАЯ ЛОДЖИЯ**  
Лоджия с выходом из кухни расширяет пространство – здесь можно обустроить уютную зону отдыха с кофейным столиком для разговоров по душам.

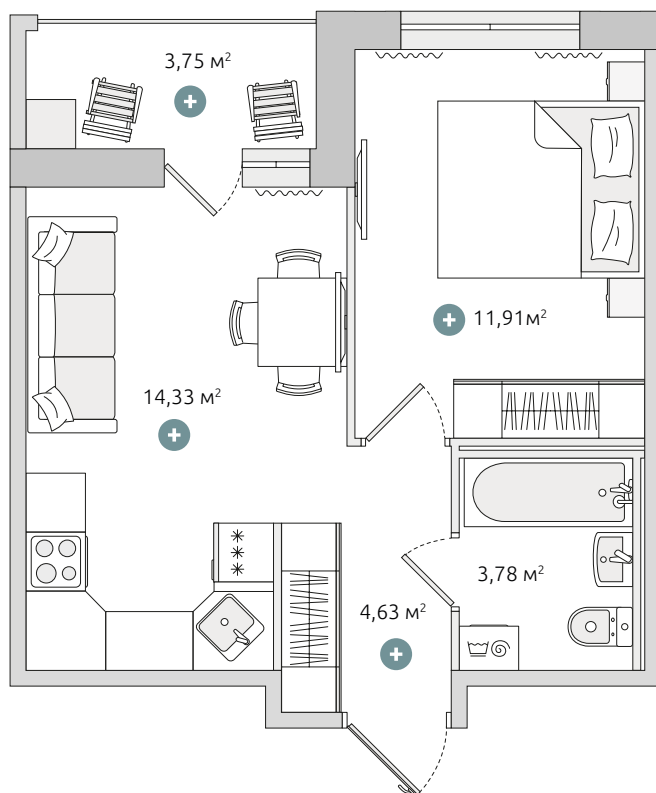
**+ ПРОСТОРНАЯ КОМНАТА**  
Выделенное рабочее место рядом с окном для размещения туалетного/письменного стола. Естественный свет преобразит любое ваше занятие!

**+ ПРОСТРАНСТВО ДЛЯ ХРАНЕНИЯ НА ВХОДЕ**  
В прихожей хватит места для продуманной системы хранения.

# Однокомнатная квартира с кухней-гостиной

от 37.23 м<sup>2</sup>

5354-2, 5354-3, 5354-4, 5354-5, 5354-7



## 1 КОРПУС

1 секция // 1.4 // 1.5 // 1.6

2 секция // 1.1 // 1.5 // 1.8

## 2 КОРПУС

1 секция // 1.3 // 1.4 // 1.5

2 секция // 1.4 // 1.5 // 1.8

## 3 КОРПУС

1 секция // 1.3 // 1.4 // 1.5

2 секция // 1.4 // 1.5 // 1.6

## 4 КОРПУС

2 секция // 1.1 // 1.4 // 1.5

// 1.8

### + ОСТЕКЛЕННАЯ ЛОДЖИЯ

Это не только место для отдыха, но и возможность организовать дополнительную зону хранения.

### + МОДНАЯ КУХНЯ-ГОСТИНАЯ

Кухня-гостиная объединяет пространства для готовки, приема пищи и отдыха, и при этом для двух функциональных зон предусмотрен вывод собственного источника света – потолочного светильника.

### + УДОБНАЯ СПАЛЬНЯ

Комната шириной от 2,9 м позволяет комфортно разместить 2-спальную кровать.

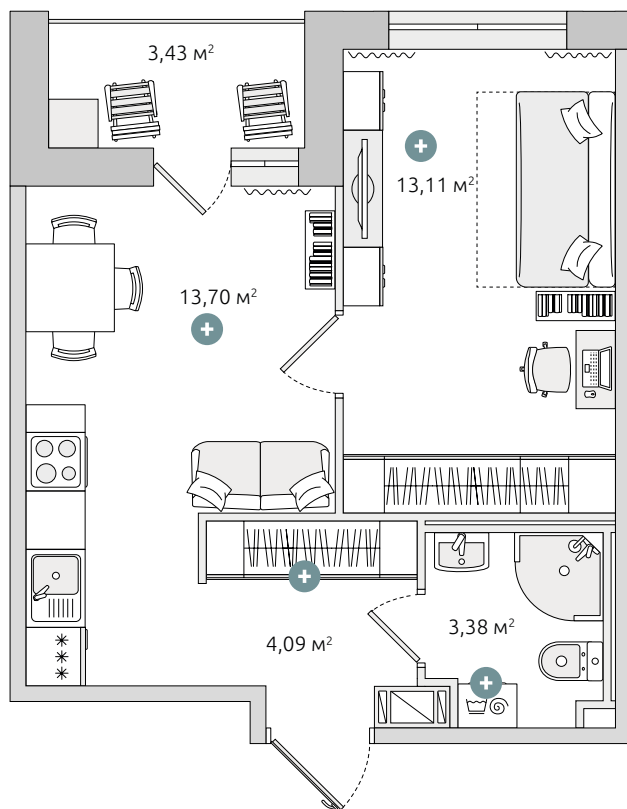
### + ВЫДЕЛЕННАЯ ПРИХОЖАЯ

Входная зона вынесена с путей перемещения по квартире, чтобы дома всегда было чисто.

# Однокомнатная квартира с кухней-гостиной

5363

от **37.71 м<sup>2</sup>**



**2 КОРПУС**

**1 секция // 1.1**

**3 КОРПУС**

**1 секция // 1.1**

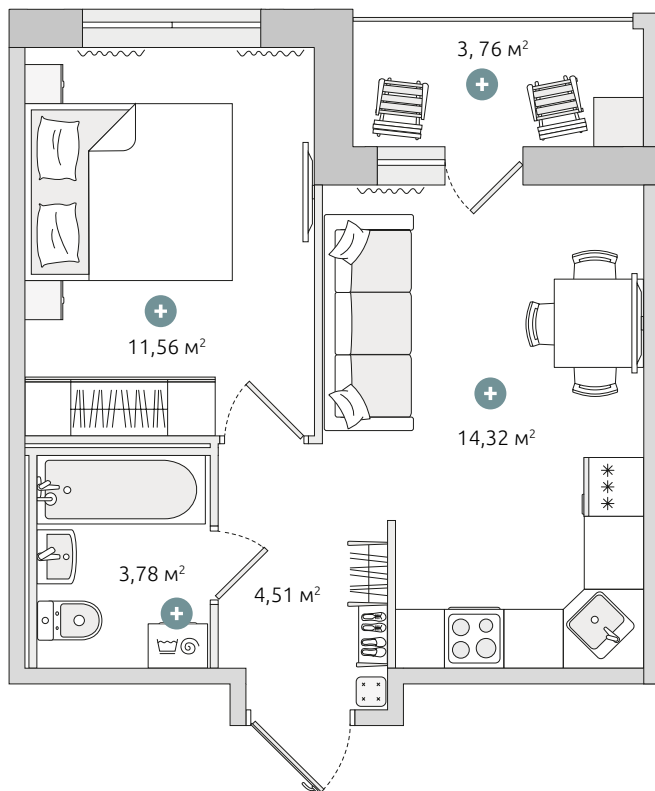
- + **МОДНАЯ КУХНЯ-ГОСТИНАЯ**  
Имеет две зоны освещения и разделена на пространства для готовки, приема пищи и отдыха.
- + **ПРОСТРАНСТВО ДЛЯ ХРАНЕНИЯ НА ВХОДЕ**  
В прихожей хватит места для продуманной системы хранения.

- + **УДОБНАЯ КОМНАТА ДЛЯ ОТДЫХА И РАБОТЫ**  
Комната шириной от 2,9 м позволяет комфортно разместить место для отдыха и рабочую зону, а большой шкаф уместит все необходимые вещи.
- + **МЕСТО ДЛЯ СТИРАЛЬНОЙ МАШИНЫ**  
В ванной предусмотрено место для подключения стиральной машины с влагозащищенной розеткой и розетка для полотенцесушителя.

# Однокомнатная квартира с кухней-гостиной

5361

от **37.93 м<sup>2</sup>**



**1 КОРПУС**  
**2 секция // 1.4**

## + ОСТЕКЛЕННАЯ ЛОДЖИЯ

Это не только место для отдыха, но и возможность организовать дополнительную зону хранения.

## + МОДНАЯ КУХНЯ-ГОСТИНАЯ

Кухня-гостиная объединяет пространства для готовки, приема пищи и отдыха, и при этом для двух функциональных зон предусмотрен вывод собственного источника света – потолочного светильника.

## + УДОБНАЯ СПАЛЬНЯ

Комната шириной от 2,9 м позволяет комфортно разместить 2-спальную кровать.

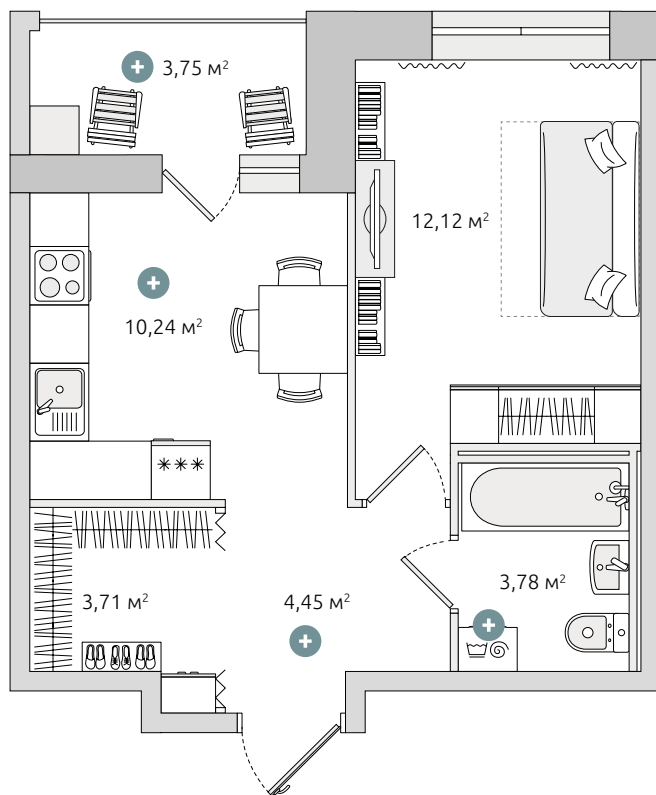
## + МЕСТО ДЛЯ СТИРАЛЬНОЙ МАШИНЫ

В ванной предусмотрено место для подключения стиральной машины с влагозащищенной розеткой и розетка для полотенцесушителя.

# Однокомнатная квартира с классической кухней

5353

от **38.05 м<sup>2</sup>**



**4 КОРПУС**

**1 секция // 1.6**

- + **ПРОСТРАНСТВО ДЛЯ ХРАНЕНИЯ НА ВХОДЕ**  
В прихожей хватит места для продуманной системы хранения.
- + **ОСТЕКЛЕННАЯ ЛОДЖИЯ**  
Это не только место для отдыха, но и возможность организовать дополнительную зону хранения.

- + **УЮТНАЯ КЛАССИЧЕСКАЯ КУХНЯ**  
Классическая кухня с большой рабочей поверхностью для любителей семейных обедов.

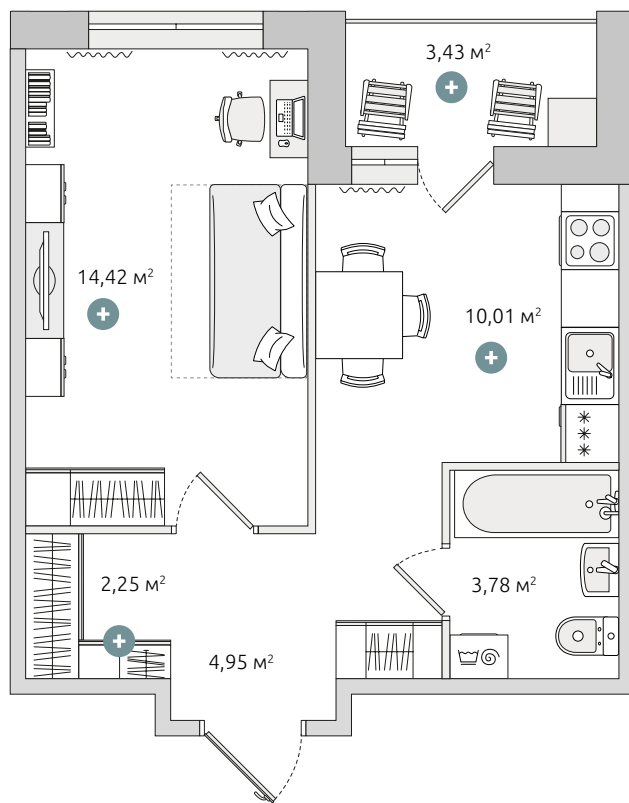
- + **МЕСТО ДЛЯ СТИРАЛЬНОЙ МАШИНЫ**  
В ванной предусмотрено место для подключения стиральной машины влагозащищенной розеткой и розетка для полотенцесушителя.



# Однокомнатная квартира с классической кухней

5351, 5351-2, 5351-3

от **38.67 м<sup>2</sup>**



## 1 КОРПУС

1 секция // 1.9

## 2 КОРПУС

1 секция // 1.6 // 1.8

2 секция // 1.1 // 1.7 // 1.9

## 3 КОРПУС

1 секция // 1.8

2 секция // 1.1 // 1.9

+ **УЮТНАЯ КЛАССИЧЕСКАЯ КУХНЯ**  
Классическая кухня с большой рабочей поверхностью для любителей семейных обедов.

+ **ОСТЕКЛЕННАЯ ЛОДЖИЯ**  
Лоджия с выходом из кухни расширяет пространство – здесь можно обустроить уютную зону отдыха с кофейным столиком для разговоров по душам.

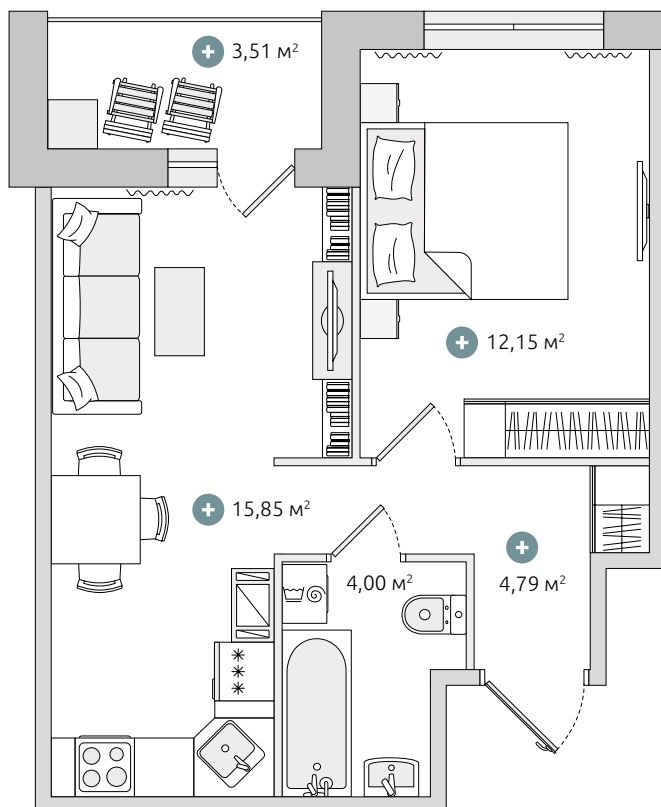
+ **ПРОСТРАНСТВО ДЛЯ ХРАНЕНИЯ НА ВХОДЕ**  
В прихожей хватит места для продуманной системы хранения.

+ **ПРОСТОРНАЯ КОМНАТА**  
В комнате поместятся и зона для отдыха и рабочее место. А большое окно сделают каждое утро и вечер добрым.

# Однокомнатная квартира с кухней в нише

5383-2, 5383-3

от 40.03 м<sup>2</sup>



4 КОРПУС

1 секция // 1.2 // 1.3

2 секция // 1.7

**+ ОСТЕКЛЕННАЯ ЛОДЖИЯ**

Это не только место для отдыха, но и возможность организовать дополнительную зону хранения.

**+ МОДНАЯ КУХНЯ-ГОСТИНАЯ**

Кухня-гостиная объединяет пространства для готовки, приема пищи и отдыха, и при этом для двух функциональных зон предусмотрен вывод собственного источника света – потолочного светильника.

**+ УДОБНАЯ СПАЛЬНЯ**

Комната шириной от 2,9 м позволяет комфортно разместить 2-спальную кровать.

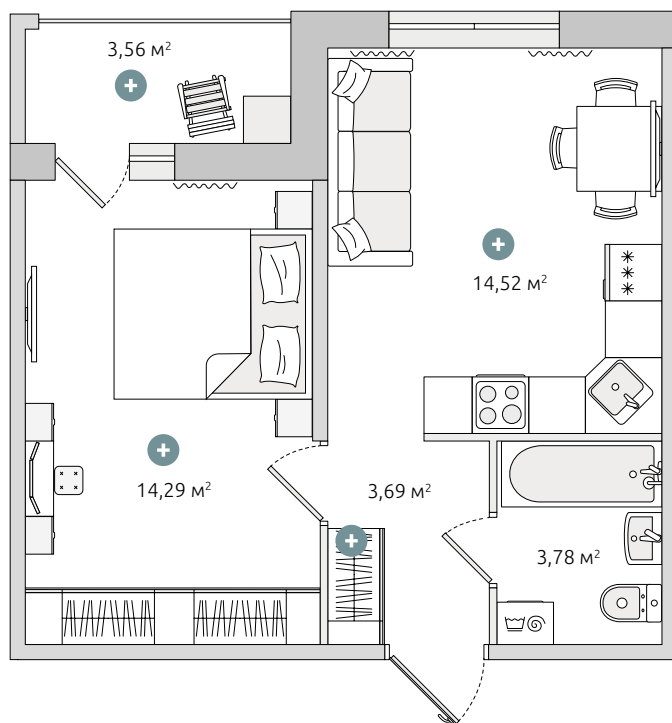
**+ ВЫДЕЛЕННАЯ ПРИХОЖАЯ**

Входная зона вынесена с путей перемещения по квартире, чтобы дома всегда было чисто.

# Однокомнатная квартира с большой кухней

5386

от 40.78 м<sup>2</sup>



4 КОРПУС

2 секция // 1.3

+ **КУХНЯ УВЕЛИЧЕННОЙ ПЛОЩАДИ**

Просторная кухня для развития кулинарных талантов.

+ **ОСТЕКЛЕННАЯ ЛОДЖИЯ**

лоджия с выходом из спальни – для утренней йоги и вечернего чая.

+ **ПРОСТОРНАЯ КОМНАТА**

В спальне поместятся 2-спальная кровать, шкаф и туалетный или письменный стол. А большое окно сделает каждое утро и вечер добрым.

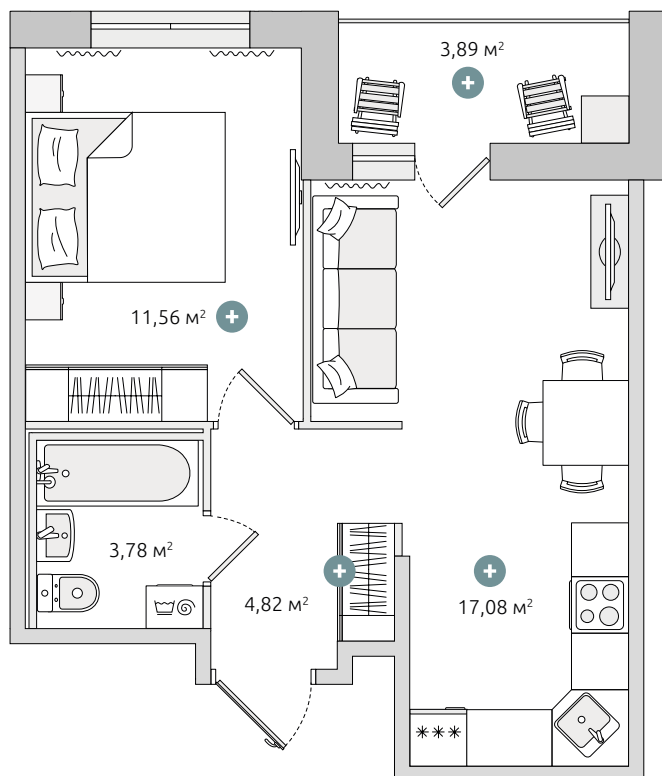
+ **ПРОСТРАНСТВО ДЛЯ ХРАНЕНИЯ НА ВХОДЕ**

В прихожей хватит места для продуманной системы хранения.

# Однокомнатная квартира с кухней-гостиной

5367

от 41.13 м<sup>2</sup>



2 КОРПУС  
2 секция // 1.7  
3 КОРПУС  
2 секция // 1.7

## + ОСТЕКЛЕННАЯ ЛОДЖИЯ

Это не только место для отдыха, но и возможность организовать дополнительную зону хранения.

## + КУХНЯ-НИША

Кухня-ниша с обособленной зоной для приготовления пищи.

## + УДОБНАЯ СПАЛЬНЯ

Комната шириной от 2,9 м позволяет комфортно разместить 2-спальную кровать.

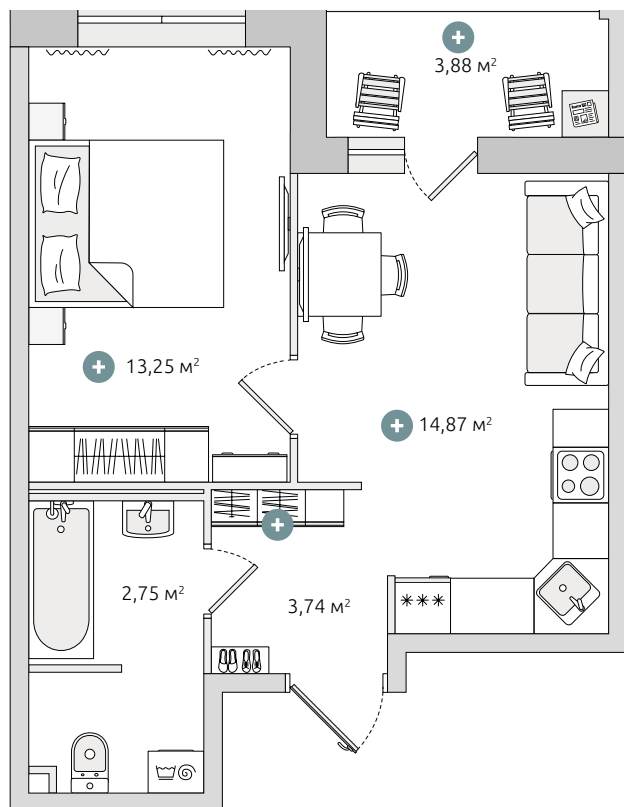
## + ВЫДЕЛЕННАЯ ПРИХОЖАЯ

Входная зона вынесена с путей перемещения по квартире, чтобы дома всегда было чисто.

# Однокомнатная квартира с кухней-гостиной

5357

от 41.46 м<sup>2</sup>



1 КОРПУС  
1 секция // 1.3

## + МОДНАЯ КУХНЯ-ГОСТИНАЯ

Имеет две зоны освещения и разделена на пространства для готовки, приема пищи и отдыха.

## + ОСТЕКЛЕННАЯ ЛОДЖИЯ

Лоджия с выходом из кухни расширяет пространство – здесь можно обустроить уютную зону отдыха с кофейным столиком для разговоров по душам.

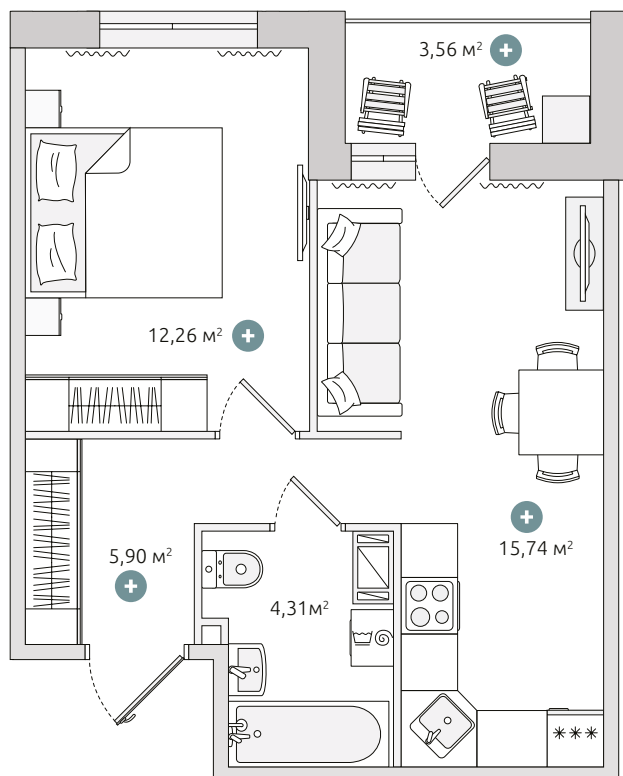
## + ПРОСТОРНАЯ ВАННАЯ

В просторной ванной предусмотрено место для стиральной машины с выводом влаготационных розеток.

# Однокомнатная квартира с кухней-гостиной

5358-2, 5358-3

от 41.77 м<sup>2</sup>



1 КОРПУС

2 секция // 1.6 // 1.7

**+ МОДНАЯ КУХНЯ-ГОСТИНАЯ**

Имеет две зоны освещения и разделена на пространства для готовки, приема пищи и отдыха.

**+ ОСТЕКЛЕННАЯ ЛОДЖИЯ**

Лоджия с выходом из кухни расширяет пространство – здесь можно обустроить уютную зону отдыха с кофейным столиком для разговоров по душам.

**+ ПРОСТРАНСТВО ДЛЯ ХРАНЕНИЯ ПРИ ВХОДЕ**

В большой прихожей хватит места для продуманной системы хранения.

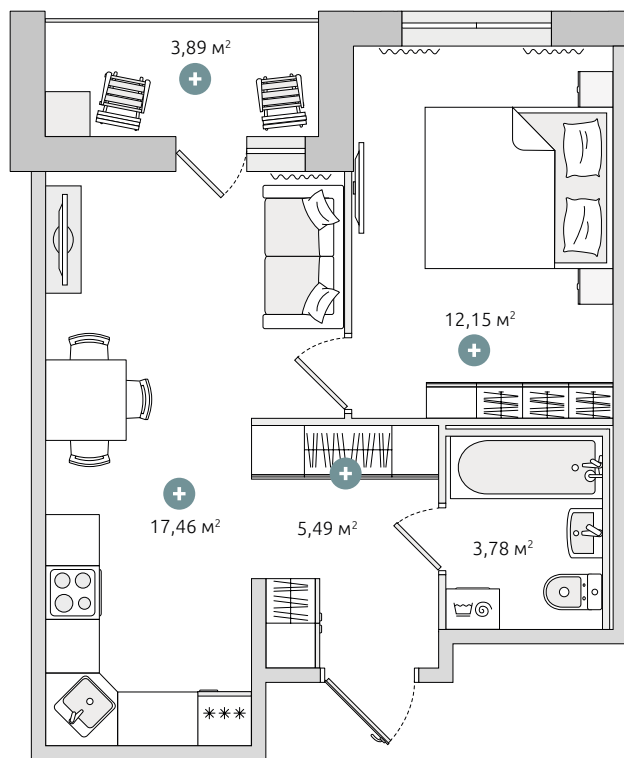
**+ УДОБНАЯ СПАЛЬНЯ**

Комната шириной от 2,9 м позволяет комфортно разместить 2-спальную кровать.

# Однокомнатная квартира с кухней-гостиной

5366

от 42.95 м<sup>2</sup>



2 КОРПУС

2 секция // 1.6 // 1.8

3 КОРПУС

2 секция // 1.8

## + МОДНАЯ КУХНЯ-ГОСТИНАЯ

Имеет две зоны освещения и разделена на пространства для готовки, приема пищи и отдыха.

## + ОСТЕКЛЕННАЯ ЛОДЖИЯ

Лоджия с выходом из кухни расширяет пространство – здесь можно обустроить уютную зону отдыха с кофейным столиком для разговоров по душам.

## + ПРОСТРАНСТВО ДЛЯ ХРАНЕНИЯ НА ВХОДЕ

В прихожей хватит места для продуманной системы хранения.

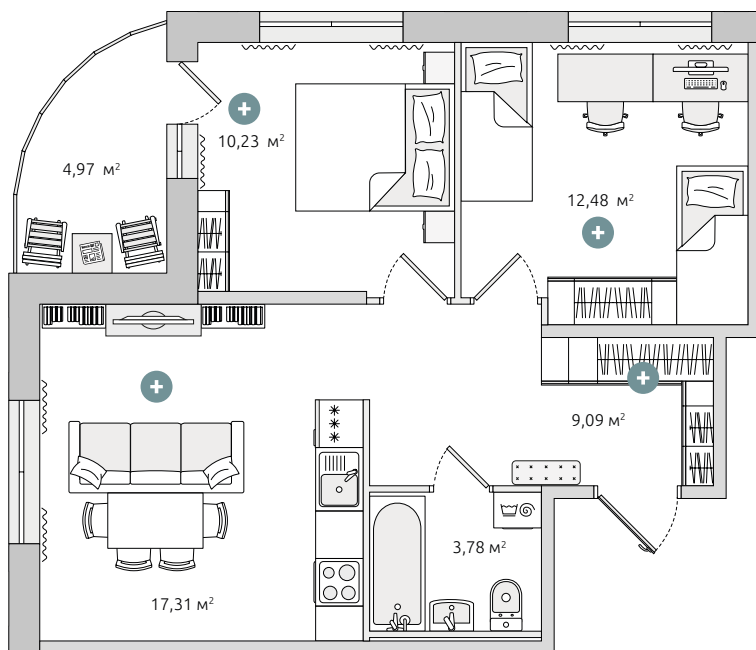
## + ПРОСТОРНАЯ КОМНАТА

В спальне поместятся 2-спальная кровать, шкаф и туалетный или письменный стол. А большое окно сделает каждое утро и вечер добрым.

# Двухкомнатная квартира с кухней-гостиной

5352

## 52.89 м<sup>2</sup>



### 1 КОРПУС 1 секция // 2.7

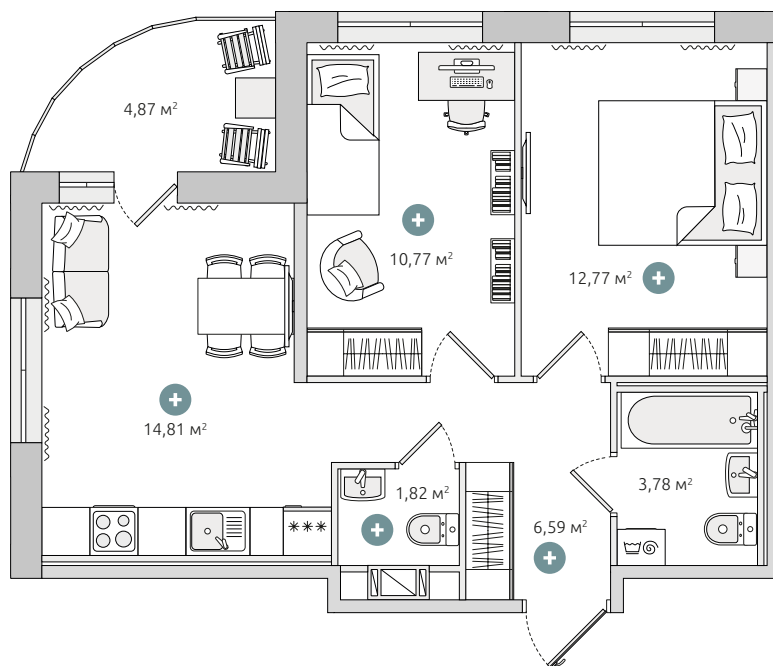
- + **УДОБНАЯ СПАЛЬНЯ**  
Комната шириной от 2,9 м позволяет комфортно разместить 2-спальную кровать.
- + **ПРОСТОРНАЯ ДЕТСКАЯ**  
Достаточно места для организации зон для сна, игр и учебы даже для двух детей!
- + **КУХНЯ-ГОСТИНАЯ**  
Просторная кухня-гостиная с выделенными рабочей, столовой и гостиной зонами.
- + **ВЫДЕЛЕННАЯ ПРИХОЖАЯ**  
Входная зона вынесена с путей перемещения по квартире, чтобы дома всегда было чисто.



# Двухкомнатная квартира с кухней-гостиной

5350, 5364, 5365

от **55.41 м<sup>2</sup>**



**1 КОРПУС**

**1 секция // 2.8**

**2 КОРПУС**

**1 секция // 2.6 // 2.7**

**3 КОРПУС**

**1 секция // 2.6 // 2.7**

**+ КУХНЯ-ГОСТИНАЯ**

Просторная кухня-гостиная с выделенными рабочей, столовой и гостиной зонами.

**+ УДОБНАЯ СПАЛЬНЯ**

Комната шириной от 2,9 м позволяет комфортно разместить 2-спальную кровать.

**+ КОМПАКТНАЯ ДЕТСКАЯ**

Достаточно места для организации зон для сна, игр и учебы.

**+ ПРОСТРАНСТВО**

**ДЛЯ ХРАНЕНИЯ НА ВХОДЕ**

В прихожей хватит места для продуманной системы хранения.

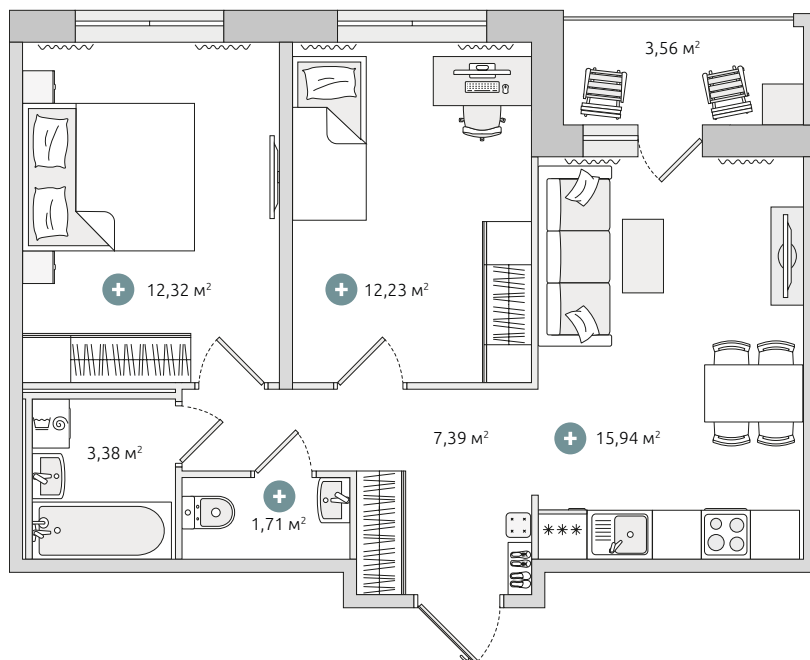
**+ ГОСТЕВОЙ САУЗЕЛ**

Дополнительный комфорт для вас и ваших гостей.

# Двухкомнатная квартира с кухней-гостиной

от 56.53 м<sup>2</sup>

5401-2, 5401-3



## 4 КОРПУС

1 секция // 2.1 // 2.4

### + КУХНЯ-ГОСТИНАЯ

Просторная кухня-гостиная с выделенными рабочей, столовой и гостиной зонами.

### + УДОБНАЯ СПАЛЬНЯ

Комната шириной от 2,9 м позволяет комфортно разместить 2-спальную кровать.

### + КОМПАКТНАЯ ДЕТСКАЯ

Достаточно места для организации зон для сна, игр и учебы.

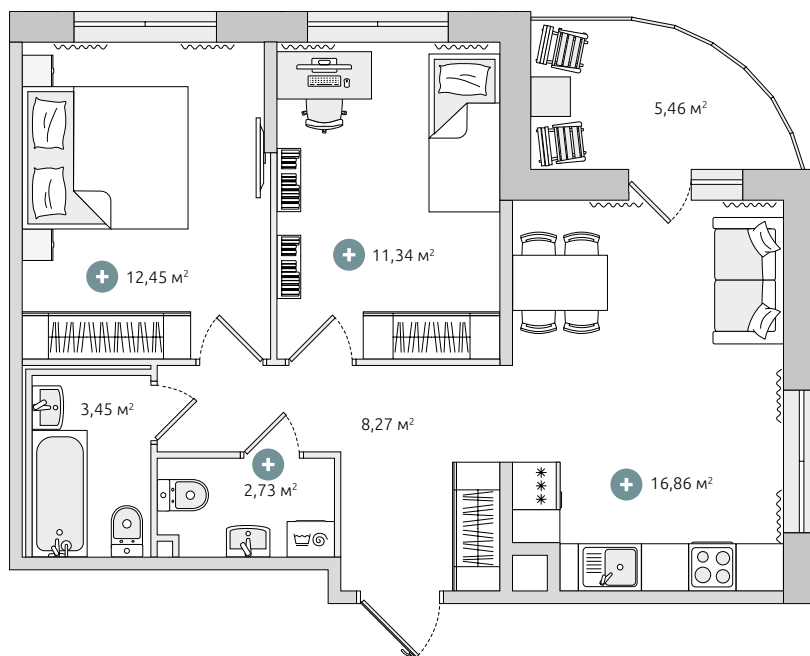
### + РАЗДЕЛЬНЫЙ САМУЗЕЛ

Дополнительный комфорт для всей семьи.

# Двухкомнатная квартира с кухней-гостиной

от 60.56 м<sup>2</sup>

5369



**2 КОРПУС**

**2 секция // 2.2**

**3 КОРПУС**

**2 секция // 2.2**

**+ КУХНЯ-ГОСТИНАЯ**

Просторная кухня-гостиная с выделенными рабочей, столовой и гостиной зонами.

**+ КОМПАКТНАЯ ДЕТСКАЯ**

Достаточно места для организации зон для сна, игр и учебы.

**+ УДОБНАЯ СПАЛЬНЯ**

Комната шириной от 2,9 м позволяет комфортно разместить 2-спальную кровать.

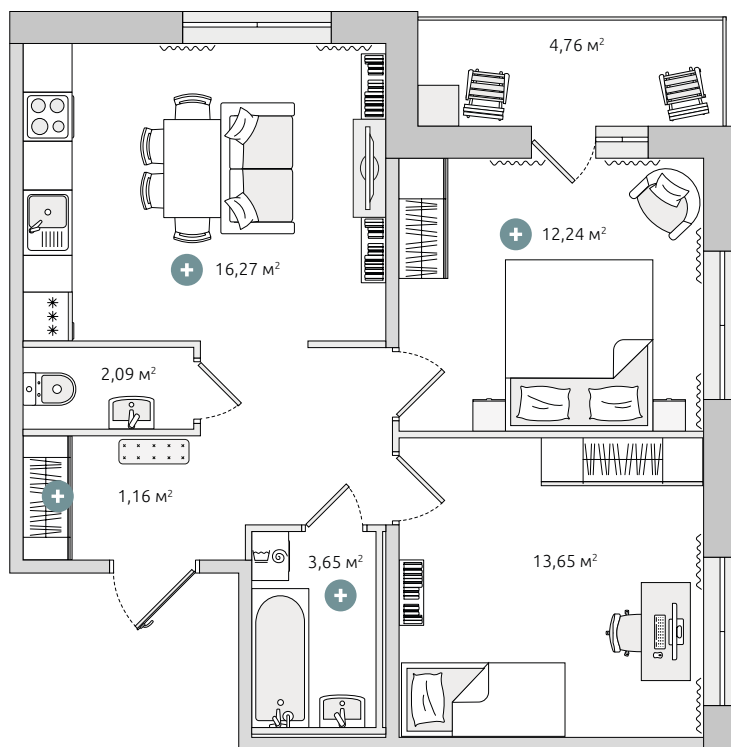
**+ ДВЕ ВАННЫЕ КОМНАТЫ**

Используйте, как вам удобно: еще один санузел, постирочная или кладовка.

# Двухкомнатная квартира с кухней-гостиной

5379

## 61.47 м<sup>2</sup>



**4 КОРПУС**  
**1 секция // 2.7**

**+ КУХНЯ-ГОСТИНАЯ**

Просторная кухня-гостиная с выделенными рабочей, столовой и гостиной зонами.

**+ ПРОСТРАНСТВО  
ДЛЯ ХРАНЕНИЯ НА ВХОДЕ**

В прихожей хватит места для продуманной системы хранения.

**+ КОМПАКТНАЯ ДЕТСКАЯ**

Достаточно места для организации зон для сна, игр и учебы.

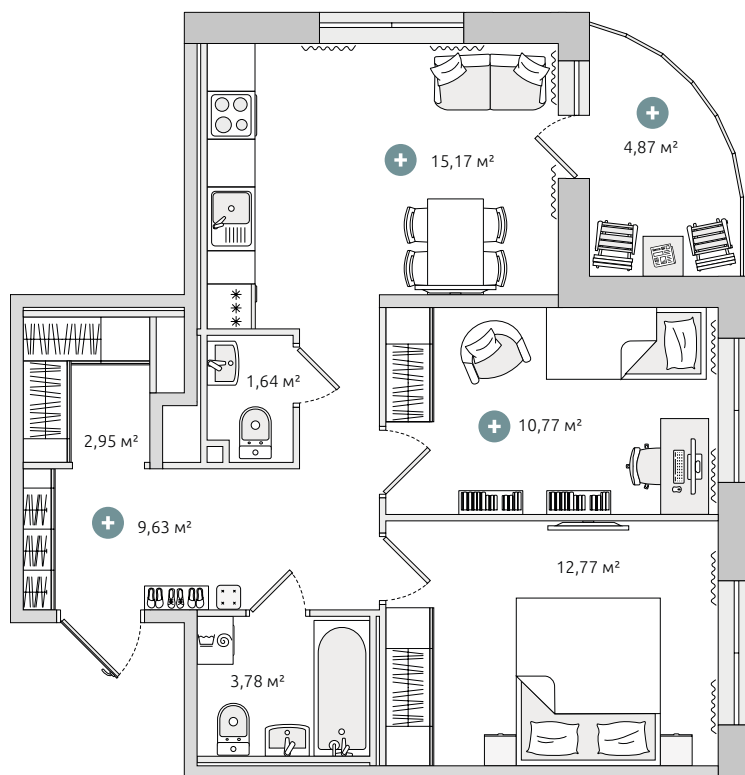
**+ РАЗДЕЛЬНЫЙ САУЗЕЛ**

Дополнительный комфорт для всей семьи.

# Двухкомнатная квартира с кухней-гостиной

5373

от 61.58 м<sup>2</sup>



**2 КОРПУС**  
**1 секция // 2.5**

**+ ВЫДЕЛЕННАЯ ПРИХОЖАЯ  
С ГАРДЕРОБНОЙ**

Входная зона с гардеробной вынесена с путей перемещения по квартире, чтобы дома всегда было чисто.

**+ ОСТЕКЛЁННАЯ ЛОДЖИЯ**

Лоджия с выходом из спальни/кухни расширяет пространство для отдыха и хранения.

**+ КУХНЯ-ГОСТИНАЯ**

Просторная кухня-гостиная с выделенными рабочей, столовой и гостиной зонами.

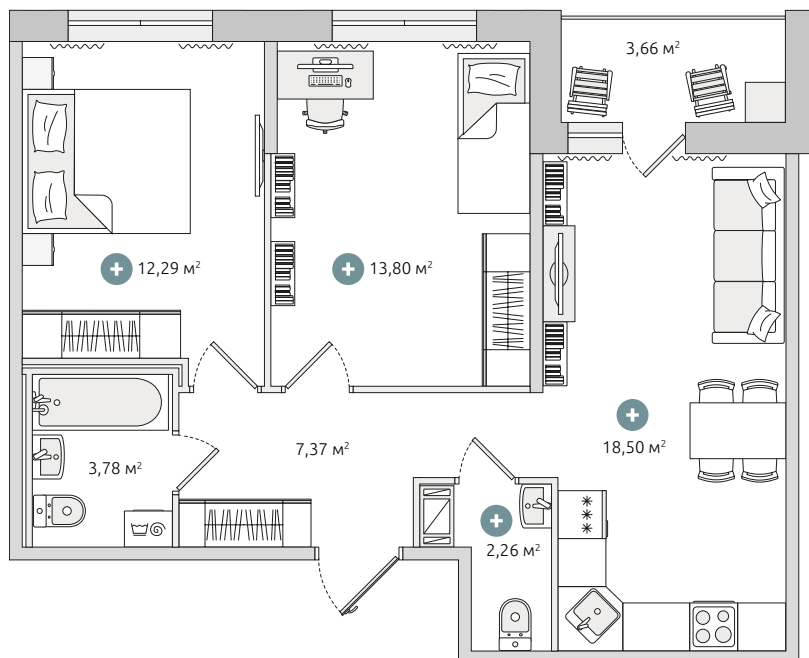
**+ ПРОСТОРНАЯ ДЕТСКАЯ**

Достаточно пространства для организации учёбы, игр и сна.

# Двухкомнатная квартира с кухней-гостиной

5384

## 61.66 м<sup>2</sup>



**4 КОРПУС**

**2 секция // 2.6**

**+ КУХНЯ-ГОСТИНАЯ**

Просторная кухня-гостиная с выделенными рабочей, столовой и гостиной зонами.

**+ УДОБНАЯ СПАЛЬНЯ**

Комната шириной от 2,9 м позволяет комфортно разместить 2-спальную кровать.

**+ КОМПАКТНАЯ ДЕТСКАЯ**

Достаточно места для организации зон для сна, игр и учебы.

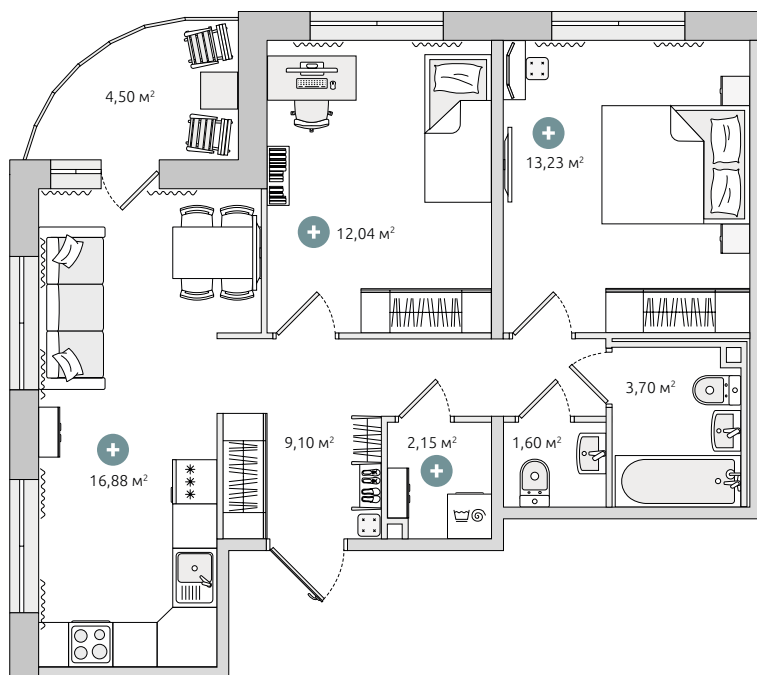
**+ ДВЕ ВАННЫЕ КОМНАТЫ**

Используйте, как вам удобно: еще один санузел, постирочная или кладовка.

# Двухкомнатная квартира с кухней-гостиной

5368

## 63.20 м<sup>2</sup>



**2 КОРПУС**

**2 секция // 2.3**

**3 КОРПУС**

**2 секция // 2.3**

**+ КУХНЯ-ГОСТИНАЯ**

Просторная кухня-гостиная с выделенными рабочей, столовой и гостиной зонами.

**+ УДОБНАЯ СПАЛЬНЯ**

Комната шириной от 2,9 м позволяет комфортно разместить 2-спальную кровать.

**+ КОМПАКТНАЯ ДЕТСКАЯ**

Достаточно места для организации зон для сна, игр и учебы.

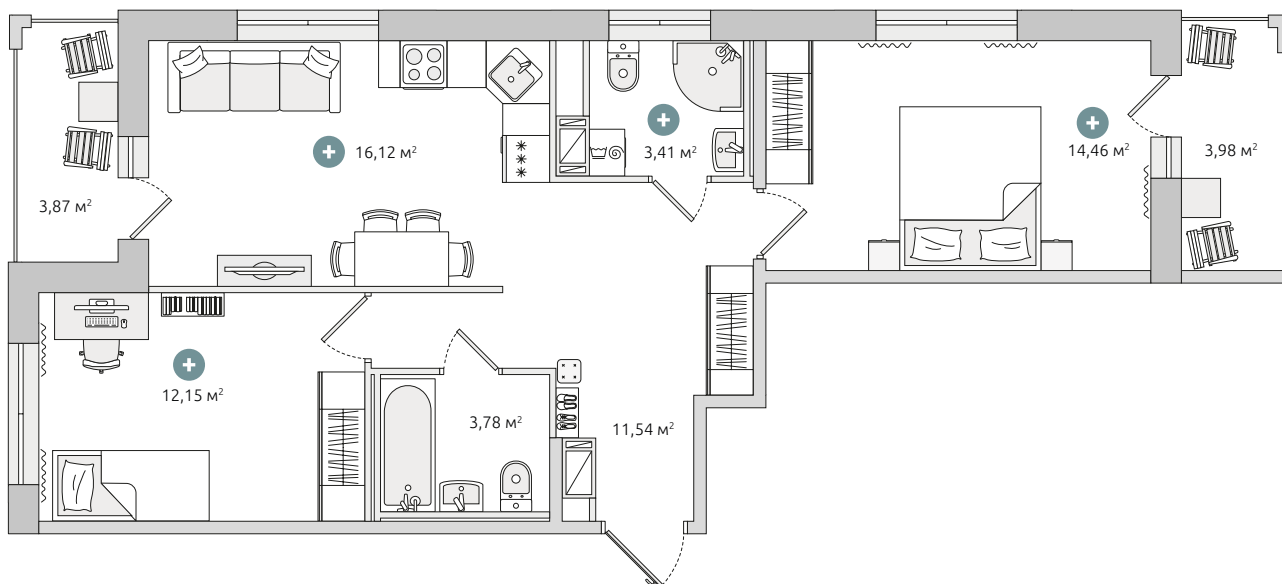
**+ ПОСТИРОЧНАЯ**

Отдельное помещение для стирки, сушки и хранения белья

# Двухкомнатная квартира с кухней-гостиной

5385

## 69.31 м<sup>2</sup>



**4 КОРПУС**  
**2 секция // 2.2**

**+ ПРОСТОРНАЯ КУХНЯ-ГОСТИНАЯ  
С ЛОДЖИЕЙ**

Просторная кухня-гостиная с выделенными рабочей, столовой и гостиной зонами.

**+ УДОБНАЯ СПАЛЬНЯ**

Комната шириной от 2,9 м позволяет комфортно разместить 2-спальную кровать.

**+ КОМПАКТНАЯ ДЕТСКАЯ**

Достаточно места для организации зон для сна, игр и учебы.

**+ ДВЕ ВАННЫЕ КОМНАТЫ**

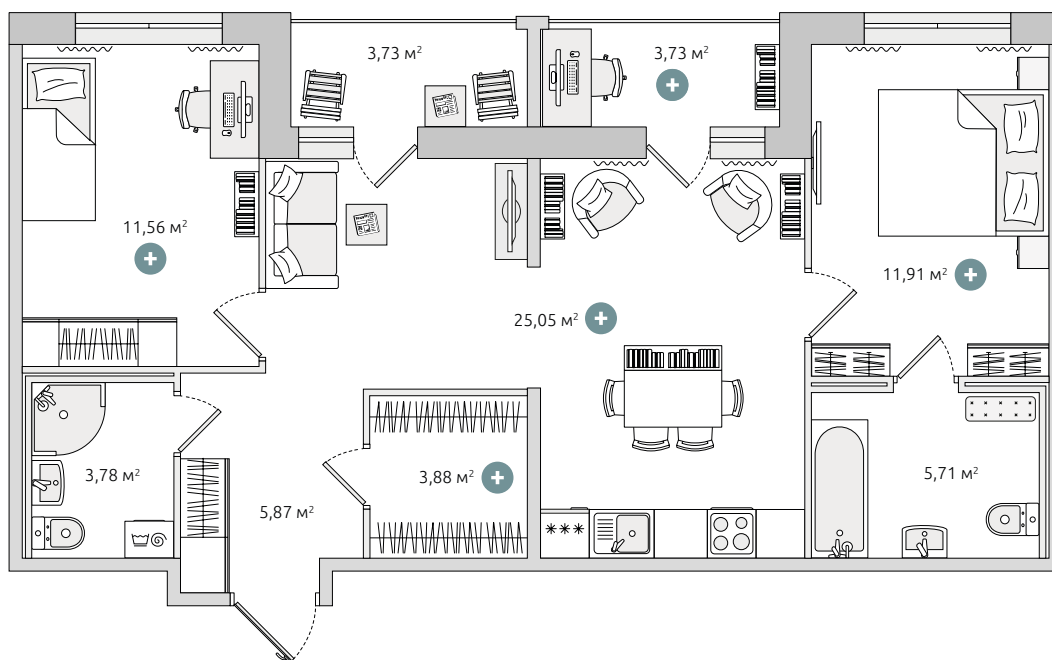
2 ваннные комнаты — новый уровень комфорта для для семьи, чтобы не мешать друг другу во время утренних сборов.



# Двухкомнатная квартира с кухней-гостиной

от 75.22 м<sup>2</sup>

5375



2 КОРПУС  
1 секция // 2.3

- + **ВЫДЕЛЕННАЯ ПРИХОЖАЯ С ГАРДЕРОБНОЙ**  
Входная зона с гардеробной вынесена с путей перемещения по квартире, чтобы дома всегда было чисто.
- + **ВТОРАЯ ЛОДЖИЯ В КВАРТИРЕ**  
Прекрасная возможность обустроить личный рабочий кабинет.
- + **МАСТЕР-СПАЛЬНЯ**  
Спальня с собственной ванной комнатой для ценителей красивой жизни.
- + **БОЛЬШАЯ КУХНЯ-ГОСТИНАЯ**  
В огромном пространстве кухни-гостиной есть возможность разместить отдельное место для отдыха и просмотра любимых фильмов с выходом на лоджию, установить функциональную кухню в нише с обеденным столом на всю семью и даже не забыть о месте для чтения книг и бесед с друзьями.
- + **ПРОСТОРНАЯ ДЕТСКАЯ**  
Достаточно пространства для организации учёбы, игр и сна.

# Двухкомнатная квартира с кухней-гостиной

от 79.01 м<sup>2</sup>

5362



**+ КУХНЯ-ГОСТИНАЯ**

Просторная кухня-гостиная выделенными рабочей, столовой и гостиной зонами.

**+ УДОБНАЯ СПАЛЬНЯ**

Комната шириной от 2,9 м позволяет комфортно разместить 2-спальную кровать.

**+ ПРАКТИЧНАЯ КЛАДОВКА**

Полноценное помещение для хранения сезонных вещей.

**+ ОСТЕКЛЕННАЯ ЛОДЖИЯ  
УВЕЛИЧЕННОГО РАЗМЕРА**

Идеальное место для отдыха и релаксации.

**2 КОРПУС**

**1 секция // 2.2**

**3 КОРПУС**

**1 секция // 2.2**

**+ ПОСТИРОЧНАЯ**

Отдельное помещение для стирки, сушки и хранения белья

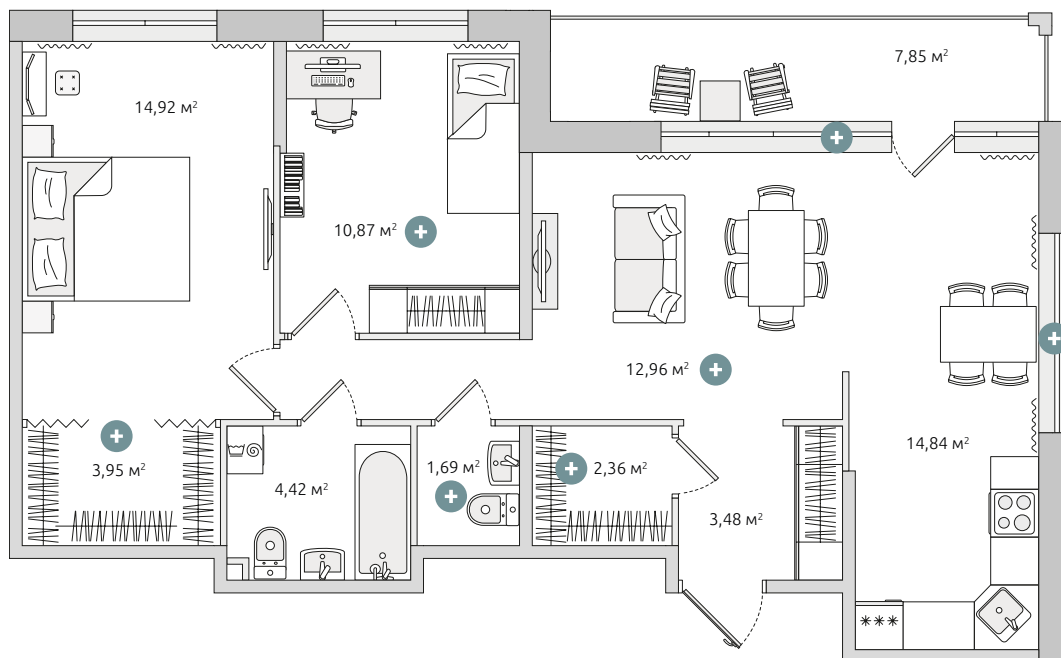
**+ ПОМЕЩЕНИЕ ДЛЯ САУНЫ**

Отдельное помещение рядом с душевой, где можно обустроить домашнюю сауну.

# Двухкомнатная квартира с кухней-гостиной

от 80.76 м<sup>2</sup>

5372



**2 КОРПУС**

**2 секция // 3.6**

**3 КОРПУС**

**2 секция // 3.6**

**16-17 этажи**

**+ КУХНЯ-ГОСТИНАЯ**

Просторная кухня-гостиная с выделенными рабочей, столовой и гостиной зонами.

**+ ГОСТЕВОЙ САМУЗЕЛ**

Дополнительный комфорт для вас и ваших гостей.

**+ СПАЛЬНЯ С СОБСТВЕННОЙ ГАРДЕРОБНОЙ**

Мечта современного человека: в спальне легко поставить двухместную кровать, а в гардеробной поместятся все наряды!

**+ КОМПАКТНАЯ ДЕТСКАЯ**

Достаточно места для организации зон для сна, игр и учебы.

**+ ПРАКТИЧНАЯ КЛАДОВКА**

Полноценное помещение для хранения сезонных вещей.

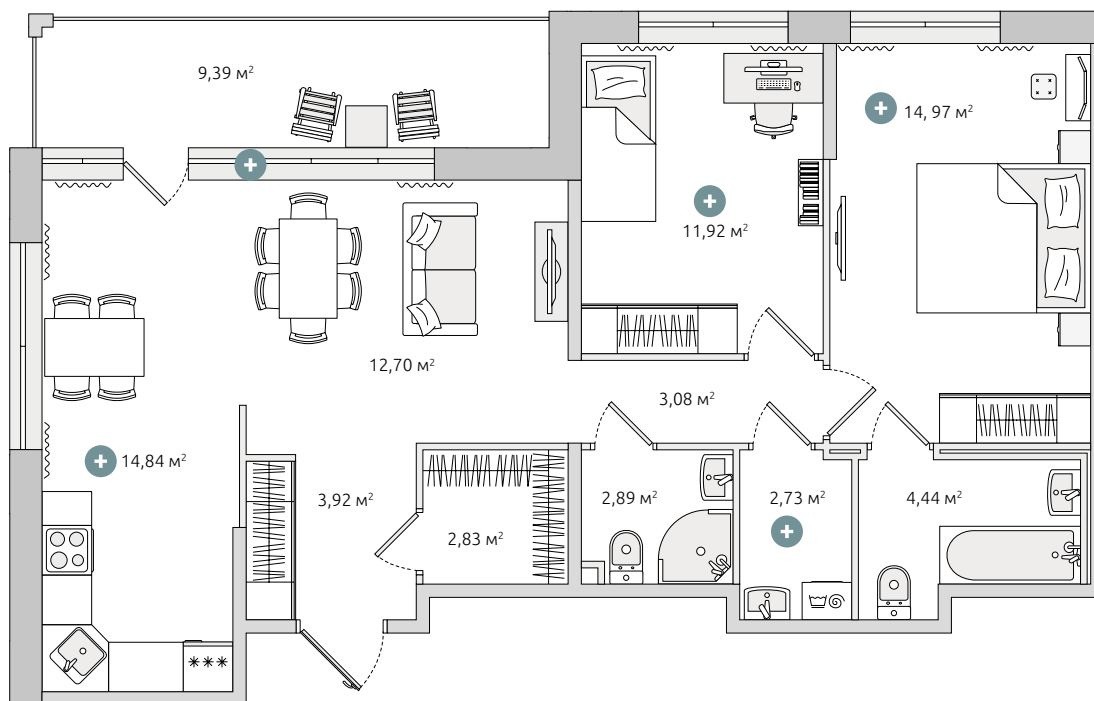
**+ БОЛЬШИЕ ОКНА**

Когда размер окон имеет значение — больше естественного света и особой атмосферы уюта!

# Двухкомнатная квартира с кухней-гостиной

82.61 м<sup>2</sup>

5371



**2 КОРПУС**

**2 секция // 3.7**

**3 КОРПУС**

**2 секция // 3.7**

**16-17 этажи**

**+ КУХНЯ-ГОСТИНАЯ**

Просторная кухня-гостиная с выделенными рабочей, столовой и гостиной зонами.

**+ МАСТЕР-СПАЛЬНЯ**

Спальня с собственной ванной комнатой для ценителей красивой жизни.

**+ ПОСТИРОЧНАЯ**

Отдельное помещение для стирки, сушки и хранения белья.

**+ КОМПАКТНАЯ ДЕТСКАЯ**

Достаточно места для организации зон для сна, игр и учебы.

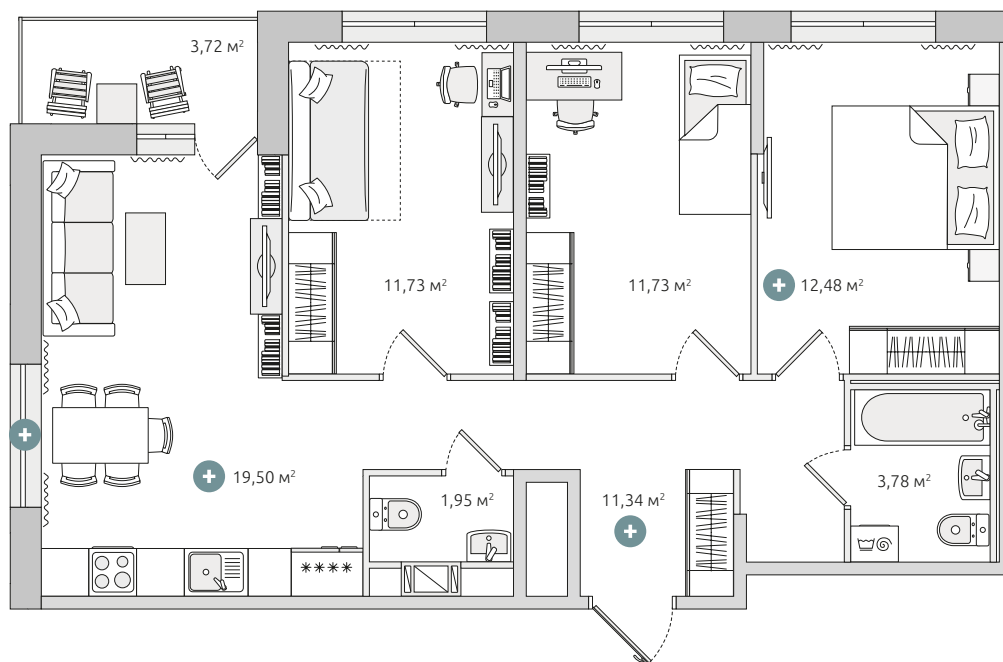
**+ БОЛЬШИЕ ОКНА**

Когда размер окон имеет значение — больше естественного света и особой атмосферы уюта!

# Трехкомнатная квартира с кухней-гостиной

76.23 м<sup>2</sup>

5378



**4 КОРПУС**  
**1 секция // 3.8**

**+ КУХНЯ-ГОСТИНАЯ**

Просторная кухня-гостиная с выделенными рабочей, столовой и гостиной зонами.

**+ УДОБНАЯ СПАЛЬНЯ**

В спальне поместятся 2-спальная кровать, шкаф и туалетный или письменный стол. А большое окно делает каждое утро и вечер добрым.

**+ ВЫДЕЛЕННАЯ ПРИХОЖАЯ**

В выделенной прихожей входная зона вынесена с путей перемещения по квартире, чтобы дома всегда было чисто.

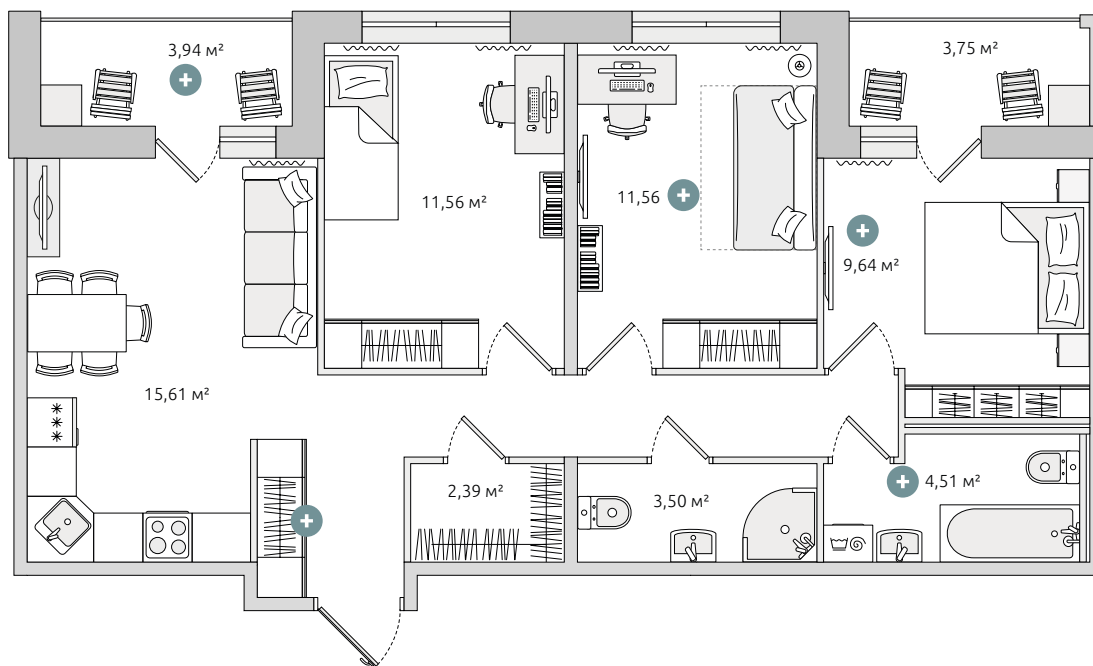
**+ ДВА ОКНА В КУХНЕ-ГОСТИНОЙ**

Больше окон — больше естественного света и особой атмосферы уюта.

# Трехкомнатная квартира с кухней-гостиной

## 77.33 м<sup>2</sup>

5377



## 2 КОРПУС

2 секция // 3.4 (2-4 этаж)

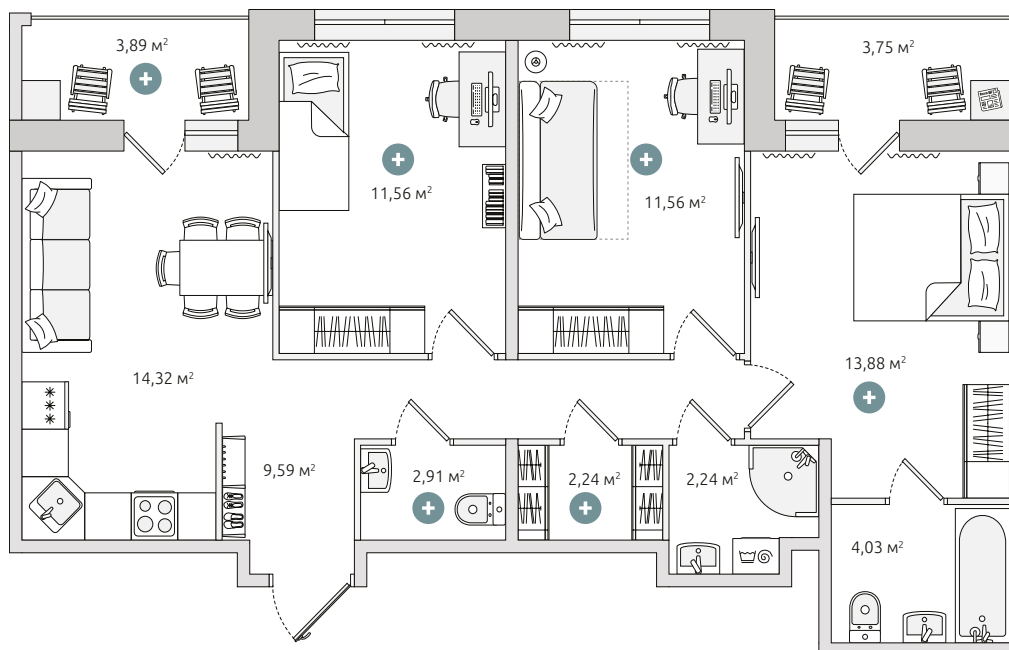
// 2.4 (5 этаж)

- + **ВЫДЕЛЕННАЯ ПРИХОЖАЯ С ГАРДЕРОБНОЙ**  
Входная зона с гардеробной вынесена с путей перемещения по квартире, чтобы дома всегда было чисто.
- + **ДВА САМУЗЛА**  
Для удобства семьи предусмотрено 2 полноценные ваннные комнаты.
- + **ПРОСТОРНЫЕ ДЕТСКИЕ**  
Достаточно пространства для организации учёбы, игр и сна.
- + **ВТОРАЯ ЛОДЖИЯ В КВАРТИРЕ**  
Прекрасная возможность обустроить личный рабочий кабинет.
- + **КОМПАКТНАЯ СПАЛЬНЯ**  
Остекленная лоджия с выходом из спальни идеальна для утренней йоги и вечернего чая.

# Трехкомнатная квартира с кухней-гостиной

от 79.97 м<sup>2</sup>

5376



## 2 КОРПУС

2 секция // 3.6 (2-4 этаж)

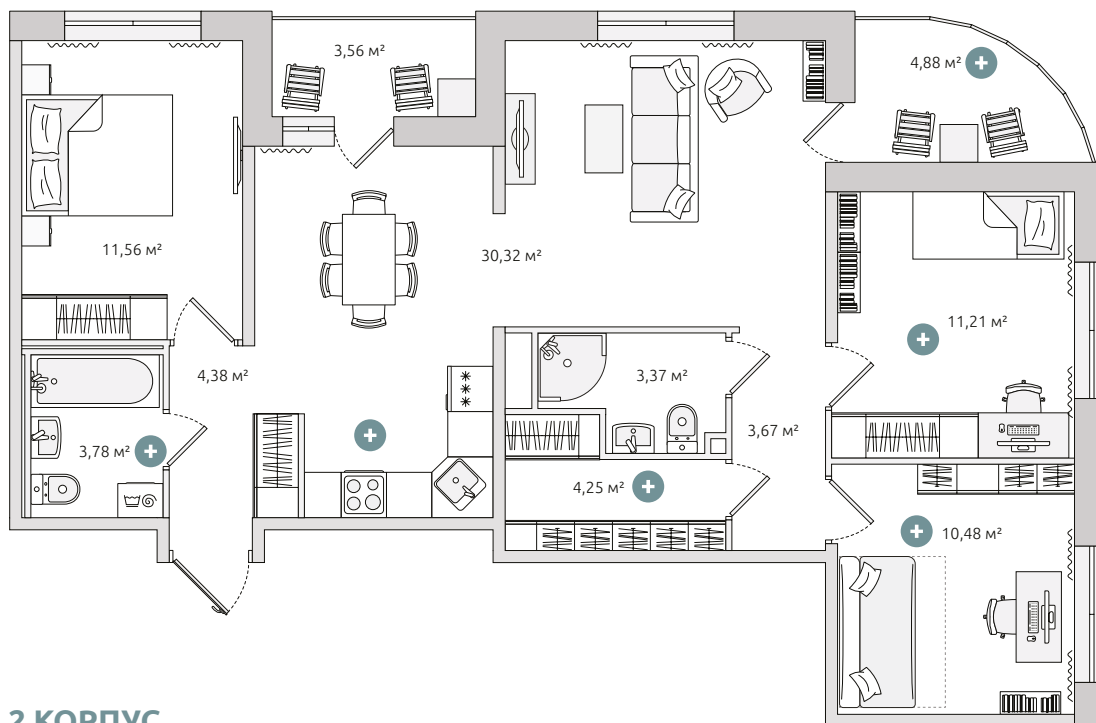
// 2.6 (5 этаж)

- + **ПРАКТИЧНАЯ КЛАДОВКА**  
Полноценное помещение для хранения сезонных вещей.
- + **ВТОРАЯ ЛОДЖИЯ В КВАРТИРЕ**  
Прекрасная возможность обустроить личный рабочий кабинет.
- + **МАСТЕР-СПАЛЬНЯ**  
Спальня с собственной ванной комнатой для ценителей красивой жизни.
- + **ПРОСТОРНЫЕ ДЕТСКИЕ**  
Достаточно пространства для организации учёбы, игр и сна.
- + **ТРИ САМУЗЛА**  
Новый уровень комфорта для для семьи, чтобы не мешать друг другу во время утренних сборов.

# Трехкомнатная квартира с кухней-гостиной

## 91.46 м<sup>2</sup>

5374



2 КОРПУС

1 секция // 3.5

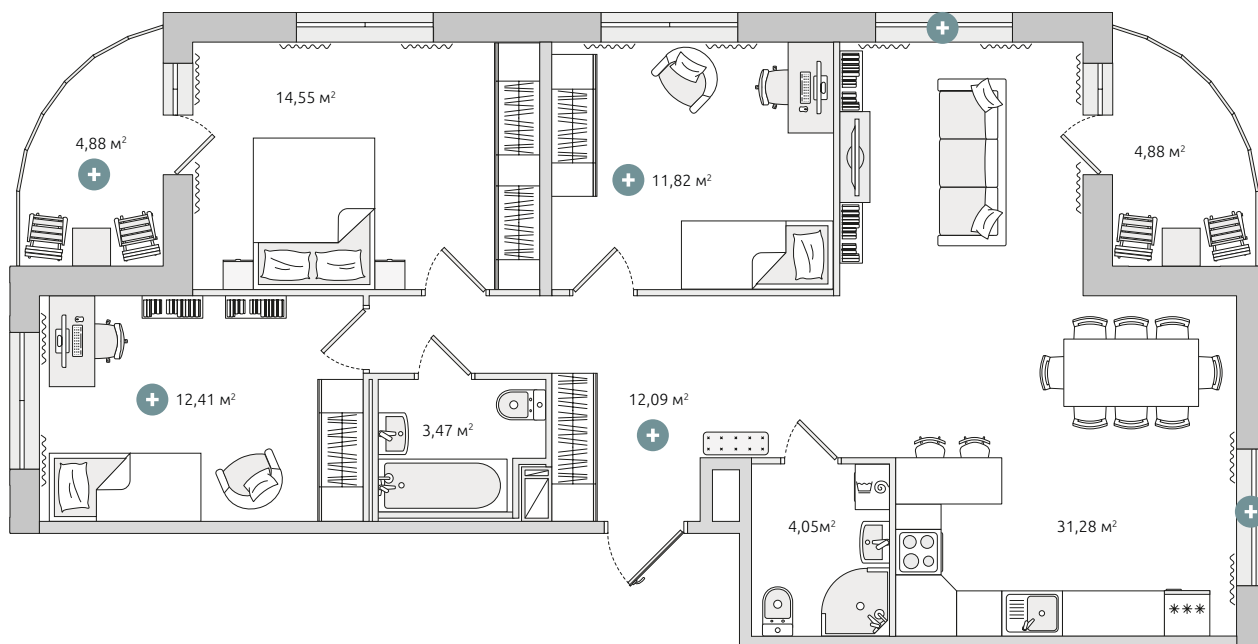
- + **ДВА САУЗЛА**  
Для удобства семьи предусмотрено 2 полноценные ванные комнаты.
- + **ПРАКТИЧНАЯ КЛАДОВКА**  
Полноценное помещение для хранения габаритных вещей.
- + **МОДНАЯ ГОСТИНАЯ С КУХНЕЙ-НИШЕЙ**  
Имеет две зоны освещения и разделена на пространства для готовки, приёма пищи и отдыха.
- + **ВТОРАЯ ЛОДЖИЯ В КВАРТИРЕ**  
Прекрасная возможность обустроить личный рабочий кабинет.
- + **ПРОСТОРНАЯ ДЕТСКАЯ**  
Достаточно пространства для организации учёбы, игр и сна.
- + **ГОСТЕВАЯ КОМНАТА**  
Небольшая спальня, которую можно использовать для размещения гостей или оборудовать под вторую детскую.



# Трехкомнатная квартира с кухней-гостиной

99.43 м<sup>2</sup>

5359



## 1 КОРПУС

### 2 секция // 3.2

- + **КУХНЯ-ГОСТИНАЯ**  
Универсальное пространство, где можно готовить, собираться всей семьей и отдыхать после тяжелого рабочего дня.
- + **ЛОДЖИЯ С ВЫХОДОМ ИЗ СПАЛЬНИ**  
идеальна для утренней йоги и вечернего чая.
- + **КОМПАКТНАЯ ДЕТСКАЯ**  
Достаточно места для организации зон для сна, игр и учебы.
- + **ТРИ ОКНА - ЕЩЁ БОЛЬШЕ СВЕТА!**  
Чем больше окон, тем лучше освещаются пространства для жизни.
- + **ДВЕ ВАННЫЕ КОМНАТЫ**  
Используйте, как вам удобно: еще один санузел, постирочная или кладовка.
- + **ВЫДЕЛЕННАЯ ПРИХОЖАЯ**  
Входная зона вынесена с путей перемещения по квартире, чтобы дома всегда было чисто.
- + **ДОПОЛНИТЕЛЬНАЯ КОМНАТА**  
Небольшая спальня, которую можно использовать для размещения гостей или оборудовать под вторую детскую.

# Зенитные окна

## Виды зенитных окон:

// **600x600** дневной свет для темного коридора и темной ванной

// **800x800** дневной свет для столовой

// **600x900** дневной свет для зоны кухни или спальни

### КОРПУС 2.1 СЕКЦИЯ 2 (15 этаж)

Тип квартир 3.2 // 1.6 // 1.7

### КОРПУС 2.2 СЕКЦИЯ 2 (17 этаж)

Тип квартир 3.7 // 3.6 // 2.2 // 2.3

### КОРПУС 2.3 СЕКЦИЯ 2 (17 этаж)

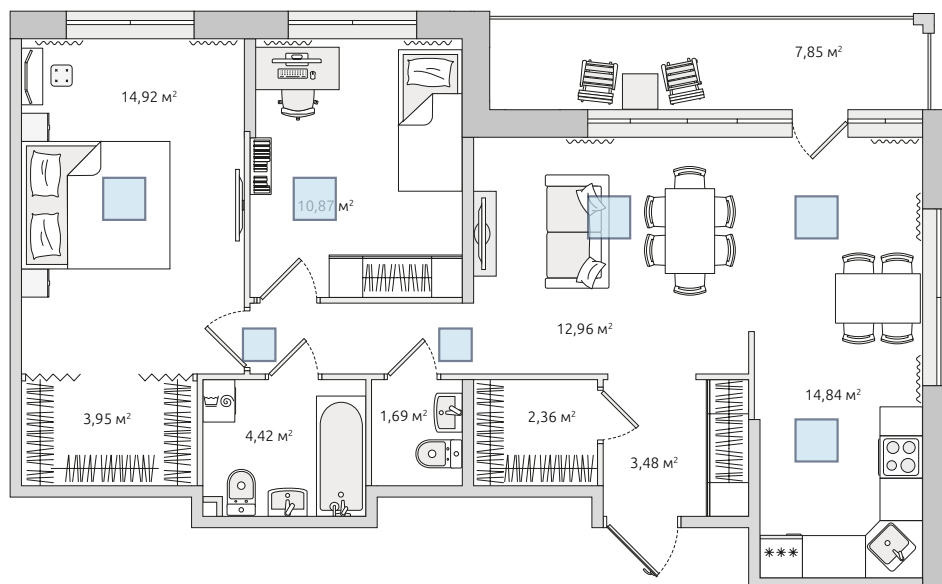
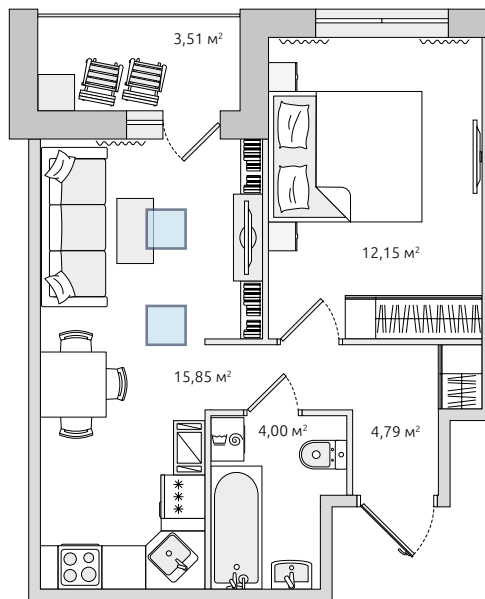
Тип квартир 2.2 // 2.3 // 3.6 // 3.7

### КОРПУС 2.4 СЕКЦИЯ 1 (17 этаж)

Тип квартир 1.2 // 1.3

### КОРПУС 2.4 СЕКЦИЯ 2 (17 этаж)

Тип квартир 1.7 // 2.6 // 2.2





# Выбирайте комфорт

Отделка Lifestyle — это самое прагматичное и быстрое решение для комфортного переезда в новую квартиру. Мы выбрали высококачественные материалы и оборудование от проверенных европейских брендов, а также гармоничные цветовые сочетания.



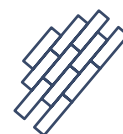
Металлическая входная дверь



Межкомнатные двери с фурнитурой



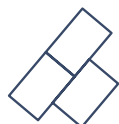
Оклейка стен обоями под покраску



Ламинат в комнатах, коридорах и на кухне



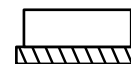
Разводка электричества с установкой электрофурнитуры



Плитка на полу и стенах в санузлах



Электрический полотенцесушитель



Высокий белый плинтус с кабель-каналом



Приборы учета электричества, тепла и воды



Окраска потолка во всех помещениях



Сантехника и смесители, один из которых термостатический



Коллекторная система отопления с разводкой в полу



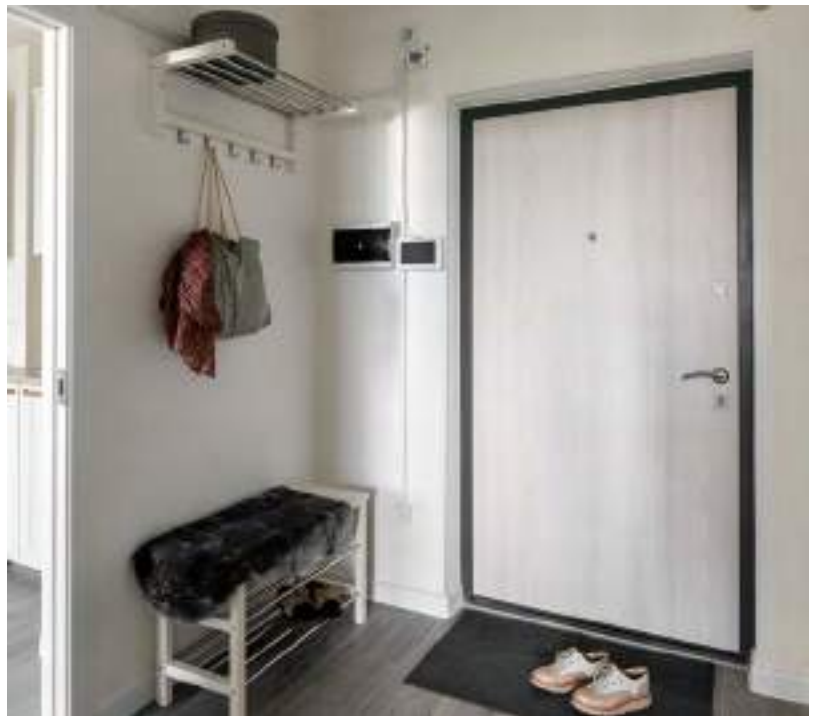
Видеодомофон с LED-экраном



Балкон: плитка на полу, вывод освещения и розетка

Отделка Lifestyle в подарок!

Постоянная акция



# Отделка Lifestyle:

Для удобства наших клиентов мы создали четыре дизайн-проекта, чтобы уже на этапе покупки квартиры вы могли подобрать не только оптимальную планировку, но и персонализировать отделку.

## LS SCANDI

Для любителей функциональности и практичности, сдержанный эстетичный северный дизайн.



## LS WOOD

Для приверженцев мягкой классики: древесные и песочные оттенки в природной гамме создают атмосферу тепла и домашнего уюта.



Комплектация и технические характеристики изделий и материалов могут незначительно отличаться от представленных в макете. Застройщик вправе производить замену применяемых материалов, изделий и конструкций в соответствии с нормами СНиП на материалы, изделия и конструкции аналогичных качественных характеристик. При изменении модельного ряда фирмой-изготовителем или в случае фактической невозможности установки, обусловленной параметрами помещений, в пакет отделки, указанный в настоящем приложении, Застройщиком вносятся соответствующие изменения, не ухудшающие качество материалов и оборудования.

## LS MODERN

Идеальный выбор для поклонников смелых решений: самый лёгкий и современный дизайн, дающий максимум воздуха и пространства.



## LS COFFEE

Для истинных любителей роскоши: глубокий темный оттенок в интерьере – воплощение безукоризненного стиля.



Комплектация и технические характеристики изделий и материалов могут незначительно отличаться от представленных в макете. Застройщик вправе производить замену применяемых материалов, изделий и конструкций в соответствии с нормами СНиП на материалы, изделия и конструкции аналогичных качественных характеристик. При изменении модельного ряда фирмой-изготовителем или в случае фактической невозможности установки, обусловленной параметрами помещений, в пакет отделки, указанный в настоящем приложении, Застройщиком вносятся соответствующие изменения, не ухудшающие качество материалов и оборудования.





# Предчистовая отделка White Box

Это идеальное решение для тех, кто ценит свободу выбора и творческий полет фантазии. Вы сможете самостоятельно определиться со стилем, цветовой гаммой, материалами отделки и подбором мебели, исходя только из ваших предпочтений, а все шумные и пыльные подготовительные работы мы возьмем на себя.

## Комната, кухня, прихожая

- Пол подготовлен для укладки напольного покрытия. Выполнены звукоизоляция, фиброцементная стяжка, выравнивание полимерцементным ровнителем.
- На стены можно сразу клеить обои. Выполнены штукатурка гипсовыми смесями, грунтовка, финишная шпаклевка в 2 слоя. Углы укреплены профилем. А если вы хотите покрасить стены, то их нужно будет только отшлифовать и загрунтовать.
- Потолок почти готов, осталось только покрасить! Выполнены штукатурка, грунтовка, финишная шпаклевка в 2 слоя, шлифование, грунтовка.
- Установлены все необходимые выключатели и розетки, даже над кухонным фронтом.
- Оконные откосы оштукатурены, установлены пластиковые подоконники.
- В кухне сделаны выводы ГВС, ХВС и канализации без разводки.

## Балкон/лоджия

- На потолке шлифованный бетон.
- Установлены выключатель и розетка, а также вывод для подключения настенного светильника.

## Санузел

- На полу выполнена звукоизоляция, обмазочная гидроизоляция на цементной основе, фиброцементная стяжка.
- На стенах – цементная штукатурка.
- Выполнена шлифовка бетона на потолке.
- Установлены выключатели и влагостойкие розетки, а также настенный светильник. Для вашего удобства мы также предусмотрели вывод для зеркала с подсветкой.
- Установлен S-образный полотенцесушитель.
- Сделаны выводы ГВС, ХВС и канализации без разводки. Предусмотрен вывод для стиральной машины.

## Домофония, Wi-Fi

- Предусмотрен вывод интернет-кабеля.
- Установлены электросчетчик и отдельная розетка для Wi-Fi-роутера.
- Установлена домофонная трубка.

# Мультисервисная управляющая компания

**Мы убеждены, что наша ответственность не заканчивается со сдачей дома и передачей ключей.**

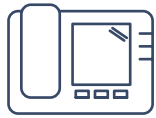
Современный многоквартирный дом – это сложный организм, в котором все должно работать безотказно. Чтобы вы могли чувствовать себя комфортно и спокойно, а дом и двор были в порядке, работает мультисервисная управляющая компания ЦДС.

Команда ЦДС «Управление Домами» участвует в создании жилых районов уже на этапе их проектирования и помогает другим структурным подразделениям Группы ЦДС разрабатывать решения, обеспечивающие оптимизацию последующей эксплуатации зданий.





## Чтобы все работало как часы



Аварийно-диспетчерская служба доступна в режиме 24/7, без выходных



Энергоэффективные системы отопления и вентиляции



Современные системы сбора и учета данных о потреблении энергии, воды и тепла



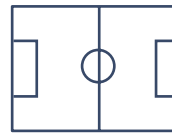
Дополнительные сервисы



Безопасность во дворе, доме и паркинге



Ландшафтное озеленение



Поддержание в порядке спортивных, детских площадок и зон отдыха



Уборка и вывоз мусора

### ЦДС «Управление Домами» сегодня — это...

**90**

домов общей площадью более 3,51 млн м<sup>2</sup> обслуживаются ЦДС «Управление Домами»

**434**

нежилых помещений площадью 48 тыс. м<sup>2</sup> расположены в ЖК

**9 080**

машиномест в 49 паркингах находятся на территории жилых комплексов

**57 630**

общая численность квартир в домах ЦДС

# Способы покупки



## Квартира вашей мечты ближе, чем вы думаете

Мы понимаем, что покупка новой квартиры – ответственный шаг, поэтому всегда предлагаем широкий выбор возможностей оплаты и улучшения финансовых условий сделки.

Специалисты ЦДС обязательно найдут для вас наиболее подходящий вариант, чтобы сделать процесс приобретения нового дома для вашей семьи максимально комфортным.

## Ипотека

Мы взаимодействуем с крупнейшими банками, предлагающими различные ипотечные программы с пониженными процентными ставками.

## Иногородним клиентам

Иногородние покупатели могут заключить договор дистанционно, направив нам документы экспресс-почтой. Консультанты ЦДС без лишней траты времени урегулируют все необходимые формальности.

## 100% оплата с выгодой

При единовременной оплате квартиры (в том числе с помощью ипотечных средств) или коммерческого помещения мы предоставляем максимальные дополнительные скидки.

## Целевые жилищные программы

Многолетняя работа с профильными государственными бюджетными учреждениями позволяет нам делиться экспертным знанием целевых жилищных программ Санкт-Петербурга и Ленинградской области. Мы поможем найти программу, которая снизит ваши затраты.

## Оплата в рассрочку

Идеальное решение, если вы хотите купить понравившуюся квартиру или коммерческое помещение в ЦДС, не дожидаясь накопления полной суммы. Наши специалисты составят для вас индивидуальный график взносов.

## Материнский капитал

Мы предлагаем несколько вариантов использования материнского (семейного) капитала: в погашение рассрочки, в первоначальный взнос по ипотеке, а также в досрочное ее погашение. Специалисты нашей компании дадут полную информацию и подготовят необходимые документы.



Узнать актуальную цену на понравившуюся квартиру и получить информацию о действующих акциях можно на сайте [cds.spb.ru](http://cds.spb.ru)



**Разрешение на строительство:** №78-015-0801-2022 от 28 октября 2022 г. выдано Службой государственного строительного надзора и экспертизы Санкт-Петербурга. **Строительный адрес:** Санкт-Петербург, улица Парашютная. **Застройщик:** ООО «Специализированный застройщик «Универсал Инвест Каменка 1» входит в Группу ЦДС. **Проектная декларация** размещена на сайте наш.дом.рф. Денежные средства граждан привлекаются в соответствии с **№ 214-ФЗ**. Вся информация носит справочный характер и не является технической документацией. В планировочных решениях указана сумма метражей всех помещений квартиры и площадей лоджий/балконов. Площадь квартиры может отличаться в зависимости от этажа и расположения в доме. Площадь квартиры в ДДУ может отличаться от указанных в буклете. Вся мебель и сантехника не входят в стоимость квартиры и указаны справочно для возможного дальнейшего самостоятельного размещения. Данные по состоянию на **февраль 2023 года**.

**Центральный офис:** ст. м. «Спортивная», пр. Добролюбова, 8А

**Южный офис:** ст. м. «Международная», ул. Турку, 11, корп. 2

**Северный офис:** ст. м. «Озерки», Выборгское ш., 5, корп. 1

**Офис «Чёрная Речка»:** ст. м. «Чёрная речка», «Лесная», Белоостровская улица, д. 10, корп. 1

**8 (800) 555 80 70**  
Звонки по России бесплатные

**320 12 00**  
cds.spb.ru