



Parkolovo
НЕСПАЛЬНЫЙ
РАЙОН

Этап 3



О Группе ЦДС	4
Идея проекта	7
Расположение	12
Архитектурная концепция	18
Собственная инфраструктура и благоустройство	20
Третья очередь строительства	36
Квартирография	40
Варианты отделки	86
Мультисервисная управляющая компания	90
Способы покупки	92

О Группе ЦДС

АО «Группа «ЦДС» имеет кредитный рейтинг ruA-, присвоен рейтинговым агентством «Эксперт РА» 28.07.2022

Группа ЦДС основана в 1999 году. Более 24 лет мы проектируем, строим, продаём и обслуживаем доступное жильё и окружающую инфраструктуру в соответствии с собственными высокими стандартами качества.

Сегодня Группа ЦДС – это одна из самых крупных строительных компаний Санкт-Петербурга и один из лидеров строительного рынка России.

Нашу работу направляет простое, но очень важное стремление – создавать дома, в которые всегда хочется возвращаться. Наша миссия – делать решение квартирного вопроса доступным здесь и сейчас. Мы стремимся к тому, чтобы все наши проекты становились гармоничной средой, в которой вы будете радоваться каждому дню, развиваться, чувствовать себя уверенно и делать то, что по-настоящему важно.

ЦДС – мы строим для жизни.



2022

В финал вышли наши ЖК: ЦДС «Чёрная Речка», ЦДС «Северный», Мурино Space, ЦДС Dreamline, Parkolovo, федеральная премия Urban Awards.



2022

Лучший застройщик по объёмам строящегося жилья в Ленобласти, грамота от губернатора Ленинградской области А.Ю. Дрозденко, Минстроя России и Законодательного Собрания региона.



2023

Квартал бизнес-класса ЦДС «Чёрная Речка» занял первое место в градостроительном конкурсе ТОП ЖК-2023 в номинации «Лучший жилой комплекс-новостройка в г. Санкт-Петербурге».

24 года

на рынке недвижимости. ЦДС – одна из самых опытных строительных компаний Петербурга

176

построенных жилых домов. Общий объём введённых нами площадей превышает 5,2 млн м² метров

5,9 млн

квадратных метров – площадь земельного банка ЦДС для реализации перспективных проектов

96 000

счастливых семей доверяют нам и уже живут в домах, построенных Группой ЦДС

ЦДС СТРОИМ
ДЛЯ ЖИЗНИ





Идея проекта

Дворово-парковый ансамбль

Parkolovo – это уникальное, продуманное до мелочей пространство для полноценной и радостной жизни на севере Санкт-Петербурга.

Мы не случайно называем этот масштабный проект жилым дворово-парковым ансамблем. Созданный в лучших традициях планового комплексного развития территорий, отличавших Санкт-Петербург от других российских городов с момента его основания, новый район воплощает лучшие представления о комфортной, современной и дружелюбной среде.

Расположение на границе мегаполиса и его тихих пригородов, просторная территория и красота природного ландшафта позволили нам реализовать в Parkolovo идею «города в городе», а если точнее – города-парка в границах Северной столицы. И этот город получился абсолютно европейским, осмысленным и удобным – таким, каким мы представляем себе Петербург XXI века.

Вдоль всего района запланирован прогулочный бульвар с арт-объектами, игровыми и спортивными площадками. И, конечно же, общественные пространства, где можно не только встретиться с друзьями, но и послушать лекцию или камерный концерт, а ещё школа и детские сады под окнами, чтобы получать знания и развиваться, не тратя времени на дорогу.

Добро пожаловать в Parkolovo – дворово-парковый ансамбль от Группы ЦДС, достойный культурной столицы!



Знакомьтесь: мистер Чижик!

Как и полагается настоящему петербургскому феномену, у Parkolovo есть свой символ и покровитель – мистер Чижик!

В отличие от своего дальнего родственника Чижика-Пыжика с набережной реки Фонтанки, мистер Чижик предпочел звону монет туристов и суете исторического центра гармонию современного зелёного района от Группы ЦДС. Как добрый ангел на правом плече, он – за всё хорошее и против всего плохого.



Переехав в жилой квартал Parkolovo, мистер Чижик не только не утратил своих связей с культурной жизнью Санкт-Петербурга, но и стал опытным обитателем нового парка-бульвара. Оставаясь интеллектуалом, он пропагандирует, но ни в коем случае не навязывает жизнь на лоне природы со всеми её прелестями: длительными прогулками и созерцанием, размышлениями и пикниками, занятиями спортом и душевным общением – всем тем, что делает жизнь максимально полной, приятной и здоровой. А для будущих соседей у мистера Чижика всегда найдется полезный совет, ободряющая реплика или просто невинная шутка. Чик-чирик!

С высоты птичьего полета



На плане:



Школа



Детский сад



Крытый паркинг



Участок под строительство спортивного центра



Участок под строительство медицинского центра



Участок под строительство торгового комплекса



Проектируемая остановка общественного городского транспорта и маршрутных такси

Parkolovo — это когда есть всё необходимое!



Девелоперы, и ЦДС здесь не исключение, больше всего любят работать «в чистом поле», когда размеры участка и его конфигурация позволяют разместить всё необходимое для комфортной повседневности. Parkolovo – именно такой случай.

Для удобства жителей нового района мы предусмотрели и логически расположили не только корпуса квартала, но и уникальный собственный парк, коммерческие помещения для магазинов, предприятий сферы услуг и кафе, wellness-инфраструктуру, спортивные и детские площадки, променад, детские сады и школу, паркинги и гостевые парковки. Проектом планировки территории предусмотрено размещение поликлиники, спортивного и торгового центров.

● Индивидуальность

14–15–16 этажные здания в современном петербургском стиле

● Безопасность

Дворы без машин, огороженная территория, видеонаблюдение и домофония

● Дети – рядом

Три детских сада на 770 малышей и школа на 1 550 учеников

● Забота о здоровье

Спортивные и игровые площадки, стадион, площадки для йоги

● Жизнь на природе

Собственный парк и благоустроенные private двory-скверы

● Сфера услуг

Торговый центр, коммерческие помещения для магазинов, аптек, кафе и банков

● Современные технологии

Системы контроля и надежные инженерные решения

● Парковки и паркинги

4 477 машино-мест в крытых гаражах и гостевые места по периметру

Расположение

Оазис спокойствия в культурной столице

Новый квартал от Группы ЦДС расположится на пересечении улицы Дорога в Каменку и Михайловской дороги, в южной части Парголово, на границе Выборгского и Приморского районов Петербурга.

Эту растущую и перспективную часть города отличают не только хорошее транспортное сообщение с историческим центром и близость к излюбленным местам отдыха петербуржцев на берегу Финского залива, но и впечатляющая история.

Парголово старше Санкт-Петербурга на целых 200 лет. В XVIII веке Парголовская мыза стала владением графов Шуваловых – здесь было устроено имение знатного семейства с дворцами, дачами, конными дворами и банями, которое и сегодня является объектом культурного наследия.

Почти с момента основания Петербурга Парголово стало курортным местом и рекомендовалось столичными врачами как «благоприятное для здоровья». Местные жители сдавали петербуржцам часть своих участков, на которых те строили дачи – как правило, двухэтажные особняки по проектам архитекторов. Живя здесь, горожане оказывались в необычной культурной среде, ведь в Парголово и окрестностях жили и русские, и ижоры, и ингерманландские финны. Народные обычаи и традиции здесь всегда бережно хранились и вызвали неподдельный интерес у петербуржцев.

Здесь и сейчас царит особая атмосфера природной гармонии, которая обязательно станет источником ежедневной подзарядки для жителей Parkolovo.

“ А вы знаете, что Парголово внесло свою лепту и в известный всем, особенный петербургский словарь? Здешние жители разделяли всех людей на своих, парголовских, и чужих, которых они звали «скобарями». Но мы так обзывать, конечно, не будем. Мы – за добрососедство! ”





Храм святых апостолов Петра и Павла в Шуваловском парке в Парголово

Транспортная доступность

Настоящее и планы на будущее

Parkolovo надёжно связано с другими районами Петербурга и популярными загородными направлениями, удобными выездами на Парашютную улицу, Выборгское и Суздальское шоссе, КАД и ЗСД, а также с ж/д станцией «Парголово».

В планах правительства Санкт-Петербурга по развитию дорожно-транспортной инфраструктуры – проектирование и строительство новых автомобильных развязок «Суздальское шоссе от Западного скоростного диаметра до Приморского шоссе» и «Суздальское шоссе от Дороги на Каменку до Западного скоростного диаметра». Обе развязки существенно повысят комфорт жителей Парголово и инвестиционную привлекательность территории.



10 минут – выезд на КАД, Шуваловский парк, Орловский лесопарк

15 минут – выезд на ЗСД, станция метро «Комендантский проспект»

20 минут – «МЕГА Парнас»

30 минут – горнолыжный курорт «Охта Парк»

35 минут – Сестрорецк, парк «Дубки», Финский залив, трасса «Скандинавия»



20 минут – Суздальское озеро

25 минут – станции метро «Проспект Просвещения», «Озерки»

30 минут – ТРК «Гранд Каньон»



5 минут – ж/д станция «Парголово»

20 минут – Финляндский вокзал, станция метро «Площадь Ленина»



На карте:



Школа



Аптека



Магазин



Культурный объект



Детский сад



Торговый центр



Зона отдыха



Станция метро

Зоны отдыха

Есть где разгуляться!

Жизнь в ParkoLovo позволит вам почувствовать себя одновременно и в мегаполисе, и на природе. Собственный зелёный бульвар со множеством развлечений, связывающий территорию всего квартала, – прекрасное место для ежедневных прогулок.

А по выходным можно будет отправиться навстречу открытиям – само расположение проекта обязательно вдохновит вас на исследование окрестностей. Десять минут на велосипеде или полчаса пешком – и вы окажетесь в одном из культовых мест отдыха петербуржцев: Шуваловском парке, Орловском заказнике с их чистыми карьерами или на Суздальских озёрах. Начните с имения Шуваловых! Не случайно эта графская усадьба включена ЮНЕСКО в список объектов культурного наследия.

“ Шуваловский парк был излюбленным местом прогулок Александра Блока. Здесь сохранилась каменная скамья, названная в честь поэта, на которой он любил отдыхать. Томик стихов, уютный плед и термос – чем не идея для поэтического вечера! ”



Финский залив ближе, чем вы думаете!

“ Любите встречать закаты и рассветы на берегу моря? Нет проблем! Полчаса на машине — и вы в Сестрорецке с его историческим парком «Дубки» и благоустроенным пляжем, омываемым волнами Финского залива. Попробуйте свои силы в вейкбординге или кайтинге — к вашим услугам лучшие серфинговые станции. А тем, кто предпочитает спокойный отдых, в Сестрорецком разливе предлагаются spa-туры и занятия йогой. ”



Архитектурная концепция

Характер нордический

Петербург с момента основания вдохновлял художников и поэтов, скульпторов и зодчих.

Город задает высокую планку и современным архитекторам. Проектируя Parkolovo, мы стремились к тому, чтобы каждое строение имело свой характер и запоминающийся облик, а окружающий ландшафт был изящно ограничен, как это принято в лучших парках Северной столицы.

Проект решён в стиле современной архитектурной традиции европейских городов – с особым вниманием к натуральным материалам, текстурам и фактурам в различных видах и сочетаниях.

Правильные архитектурные формы, сдержанная цветовая палитра и лаконичная геометрия зданий, формирующих ансамбль Parkolovo, вписаны в окружающую природу и дополнены полноценным функционалом общественных пространств с многоуровневым озеленением и освещением.



Авторская архитектура

“

Архитектурная концепция Parkolovo – результат совместной работы высококлассной команды архитекторов проектно-конструкторского бюро Группы ЦДС и архитектурной мастерской Intercolumnium Евгения Подгорного. Мастерская известна целым рядом знаковых проектов в Петербурге, отмеченных престижными наградами международных архитектурных конкурсов.

”



Собственная инфраструктура и благоустройство

Новое качество жизни без неоправданных трат

Внутреннее наполнение нового квартала отвечает всем потребностям современного горожанина любого возраста и интересов.

Мы считаем, что инвестиции в будущее должны сочетаться с возможностью радоваться жизни здесь и сейчас. И, конечно, делиться настроением с теми, кто вам дорог. Прорабатывая собственную инфраструктуру Parkolovo, мы позаботились о том, чтобы у жителей района было всё необходимое для эффективного решения повседневных задач, комфортного отдыха и активного образа жизни – без излишеств, за которые нужно доплачивать. Всё разумно!

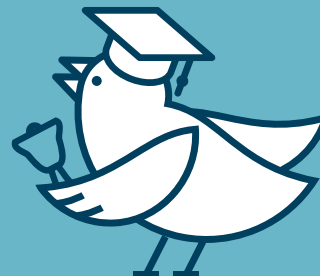


Ученье – свет!

Как здорово, когда можно не торопясь проснуться, без суеты принять бодрящий душ, собраться с детьми за завтраком и настроиться на отличный день.

В Parkolovo у вас будет больше времени для семьи, ведь его не нужно тратить на дорогу в детский сад и школу. Проект предполагает строительство трёх современных детских садов и общеобразовательной школы. Ещё никогда путь к знаниям не был таким безопасным и близким!

А сделав уроки, дети смогут вдоволь наиграться во дворе с друзьями-одноклассниками. Современные игровые площадки для детей разного возраста позволят обеспечить маленьких жителей Parkolovo всем необходимым для их гармоничного роста и развития.



“Три детских сада на 770 малышей и большая школа на 1 550 учеников для любимых птенчиков!”



Приватные дворы с авторским ландшафтным дизайном

Сегодня многие говорят о дворах без машин. В Parkolovo мы пошли дальше и превратили придомовые территории в настоящие частные скверы для медитативного отдыха и прогулок с детьми.

По замыслу архитекторов, благоустройство каждого отдельно взятого двора реализуется по индивидуальным ландшафтными проектам и будет соответствовать природе нашей полосы.

Во дворах расположатся островки с разными затеями, в том числе спортивная и игровая зоны с полосой препятствий, площадка для йоги, уютные тропинки и зеленые холмы, песочница с экскаватором, карусель, качели-гнездо и сетка для лазанья.

В каждом из придомовых скверов, в зависимости от их главной идеи, будут преобладать определённые растения и использоваться собственные принципы организации пространства.

Неизменными во всех случаях будут современные природные материалы (дерево, металл, песок, галька, мульча) и нейтральные оттенки, гармонирующие с архитектурой и соответствующие передовым трендам ландшафтного дизайна.





**ЗОЖивем
по-новому!**



Здоровая атмосфера

Главное – здоровье! Сегодня эти слова звучат как никогда актуально.

Благоприятная экология, отличающая часть Парголово, в которой строится новый проект, обилие зелени, свежий воздух, экологичные материалы и зелёные технологии, применяемые ЦДС, создадут благоприятные условия для прекрасного самочувствия. А чтобы каждый мог поддерживать правильный образ жизни с удовольствием и максимальным комфортом, на территории Parkolovo будет построена необходимая инфраструктура для полезных физических нагрузок.

Ничто так не прививает здоровый образ жизни, как дворовый спорт. В Parkolovo даже может сложиться не одна спортивная команда! Проектом предусмотрено строительство баскетбольной и волейбольной площадок с трибунами для болельщиков, столы для настольного тенниса и настоящий стадион.

Зоны уличных тренажёров дополнят укромные уголки для модных сейчас упражнений с собственным весом и растяжки. А тех, кто любит более медитативные виды спорта, такие как бег или скандинавская ходьба, порадуют живописные маршруты, проложенные вдоль всего квартала. Хорошо, когда вы сами можете решать, в какое время начинается и сколько продлится ваша тренировка!

Занятия спортом на природе – это прекрасно. Но чтобы вы и ваши дети, невзирая на превратности петербургской погоды, могли упражняться и усиливать иммунитет круглый год, на территории Parkolovo предусмотрен участок для строительства современного спортивного комплекса.



Физкульт-привет!



Мы не знаем, как велики ваши амбиции в спорте, но предполагаем, что забота о здоровье точно входит в круг ваших интересов! Поэтому на дворовой территории каждой очереди строительства будут организованы спортивные и игровые площадки для разных возрастных групп, прогулочные дорожки и, конечно же, зоны для отдыха.



Центр притяжения: собственный парк

Уникальной особенностью Parkolovo станет собственный парк протяженностью около километра.

Он проходит посередине квартала, связывая весь район и определяя логику транзитных пешеходных потоков. Это модное общественное пространство с прогулочными и велодорожками, детскими, спортивными площадками и пространствами для отдыха.

Мы подумали о том, чтобы всем было комфортно: все шумные забавы и спорт вынесены из дворов на общественную территорию парка, в то время как в закрытых придомовых скверах Parkolovo царят тишина и спокойствие.



Мам,
мы идём
гулять?



Увлекательный шопинг и не только

На первых этажах жилых домов в особенно проходных местах предусмотрены встроенные коммерческие помещения.

Вдоль домов со стороны Михайловской дороги расположена целая торговая галерея. Здесь разместятся магазины товаров первой необходимости, бытовые сервисы, салоны красоты, медицинские и спортивные центры, детские развивающие клубы, отделения банков и постаматы – места хватит для всего, что нужно жителям квартала.

А первые этажи домов третьей очереди полностью займут коммерческие помещения, где обязательно откроются любимые кафе и рестораны, кофейни и кондитерские – идеальная локация для встреч с друзьями и свиданий!

А на случай крупных покупок или сезона распродаж на территории Parkolovo предусмотрено место для строительства отдельно стоящего торгово-развлекательного комплекса.



“**Добрый вечер, соседи!**”





Транспортная культура

Удобно должно быть абсолютно всем!

Проектируя Parkolovo, мы подумали о том, как «подружить» все виды транспорта – от машин и автобусов до велосипедов, самокатов и детских колясок. Сеть автомобильных проездов, созданная вокруг района, позволяет комфортно въезжать в квартал и выезжать из него без пробок, не затрагивая внутренние private двory и парк-бульвар.



Закрытые паркинги

Для комфортного размещения автомобилей жителей Parkolovo мы построим многоуровневые паркинги – отдельно стоящие здания, где вашим машинам не будет страшен ни снег, ни дождь.



Велопарковки

Мы в Parkolovo – за зелёный транспорт! Специально для наших единомышленников – продуманные траектории движения, парковки для велосипедов и самокатов у подъездов и коммерческих помещений, безбарьерная среда без лишних поребриков и ступенек.



Открытые парковочные места

В дополнение к паркингу предусмотрены парковочные зоны по периметру квартала. Их достаточно, чтобы и вы, и ваши гости без труда нашли свободные места в любое время суток.



Остановки общественного транспорта

Рядом с жилым районом уже проходит несколько маршрутов общественного городского транспорта и маршрутных такси, а в перспективе вокруг квартала появится еще несколько остановок.

Эстетика, безопасность и комфорт общих пространств

“ В нашем понимании дом – это нечто большее, чем просто квартира. Работая над каждой деталью проекта, мы представляем себе людей, которые будут здесь жить. Приятно, комфортно и безопасно должно быть везде, неважно, решите вы отдохнуть во дворе или подняться на лифте на свой этаж. Ваша квартира начинается с парадной, поэтому мы разрабатываем индивидуальные дизайн-проекты мест общего пользования.

”





Парадный прием

Классические петербургские парадные давно стали легендой. Ажурные козырьки, лепнина, резные двери, метлахская плитка на полу...

В Parkolovo мы постарались сделать так, чтобы эти традиции в современном прочтении нашли отражение во входных группах каждого дома. Большие стеклянные двери сквозных подъездов, обеспечивающих быстрый и безопасный проход с улицы в благоустроенный двор, расположены на уровне земли и гостеприимно приглашают зайти внутрь.

Широкий козырёк защищает от непогоды, а минималистичный, эстетически выверенный декор и сдержанная цветовая гамма обеспечивают гармонию внешнего и внутреннего, завершая цельный образ квартала. Мягкий свет уличных и интерьерных светильников обеспечивает отличную просматриваемость и создает домашний уют.

Просторные лифтовые холлы с отделкой по авторскому дизайн-проекту порадуют комфортом и удобной навигацией. Во всех подъездах будут установлены указатели направления к выходам и лифтовым холлам на первом этаже, а также к каждой отдельной группе квартир на всех жилых этажах. Добро пожаловать домой!



Безопасность и комфорт – дело технологий

Мы отнеслись с вниманием к каждой детали.

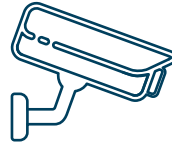
В Parkolovo используются современные инженерные и цифровые решения. Зачастую невидимые глазу, именно они создают атмосферу спокойствия и упрощают жизнь.



Полностью огороженная территория дворов



Вход в парадную, во двор и паркинг по магнитному ключу



Видеонаблюдение во дворах, подъездах, лифтах и паркинге



Безбарьерная среда: входные группы на уровне земли



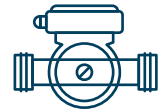
Быстрые и бесшумные лифты с удобной навигацией



Круглосуточная диспетчерская служба



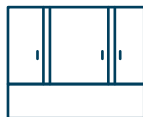
Пожарные датчики и системы дымоудаления



Фильтр грубой очистки воды на входе в дом



Приточно-вытяжная система вентиляции



Полностью остеклённые балконы и лоджии со светильником и розеткой

Всё под контролем!



Третья очередь строительства

Parkolovo – масштабный проект, который будет реализовываться в несколько очередей строительства.

В третью очередь строительства входят пять корпусов с высотой 14-15-16 этажей, которые делятся на 4 этапа. Корпуса включают в себя 13 секций на 1901 квартиру и два отдельно стоящих паркинга на 836 машино-мест. Часть секций будут заняты коммерческими помещениями.

Дворы третьей очереди будут благоустроены, в подвальном этаже каждой секции предусмотрены индивидуальные кладовые, а по периметру корпусов – гостевые парковки.

Парк-бульвар станет настоящим хабом для пешеходов – дорожки к популярным точкам инфраструктуры будут переплетаться с основной транзитной дорогой с асфальтовым и набивным покрытием, по которой будет удобно идти, бежать или ехать на самокате.

Здесь вы найдёте полноценное место для отдыха и мероприятий с ярусными скамейками и большой елью, несколько детских площадок и спортивный кластер с баскетбольной и волейбольной площадками, воркаут-тренажёрами и лужайкой для йоги.



Срок сдачи:

1 и 2 этапы строительства — III кв. 2025 г.

3 этап строительства — IV кв. 2026 г.







Квартирография

Искренне ваше Parkolovo

Создавая Parkolovo, мы сделали всё, чтобы здесь сложились однородная социальная среда и дружественная атмосфера. Чтобы каждый, кто будет жить в дворово-парковом ансамбле ЦДС, почувствовал нашу заботу и смог реализовать самые смелые планы.

Для себя и своего будущего

**Студии (27,67 – 32,63 м²) и компактные
однокомнатные квартиры (37,93 – 38,18 м²)**

Молодым петербуржцам и студентам, планирующим переезд в Петербург, мы предлагаем квартиры-студии и эргономичные однокомнатные квартиры. Сообщество единомышленников, все условия для модной и активной жизни, развитые общественные пространства – в Parkolovo мы создали необходимые условия для успешного старта в мегаполисе.

Для молодой семьи и пар, наслаждающихся зрелостью

**Просторные однокомнатные (38,24 – 46,99 м²)
и двухкомнатные квартиры (52,57 – 60,7 м²)**

Множество планировочных решений однокомнатных и двухкомнатных квартир позволят выбрать молодой или уже взрослой паре свой идеальный вариант. Детские сады и школа, поликлиника и безопасность закрытых дворов, разнообразие площадок для детворы и качество окружающей инфраструктуры – всё, что нужно для комфортной жизни.

Для большой семьи

Просторные квартиры с двумя (63,14 – 76,97 м²) и тремя (79,72 м²) спальнями

Для заботливых мам и пап и хлебосольных хозяев мы предусмотрели квартиры с просторными кухнями-гостиными и несколькими спальнями. Школа и детский сад во дворе, магазины и бытовые сервисы, детские секции, зоны для семейного отдыха, удачное расположение, когда одинаково удобно можно доехать до центра города и на дачу... Parkolovo станет вашим местом силы!

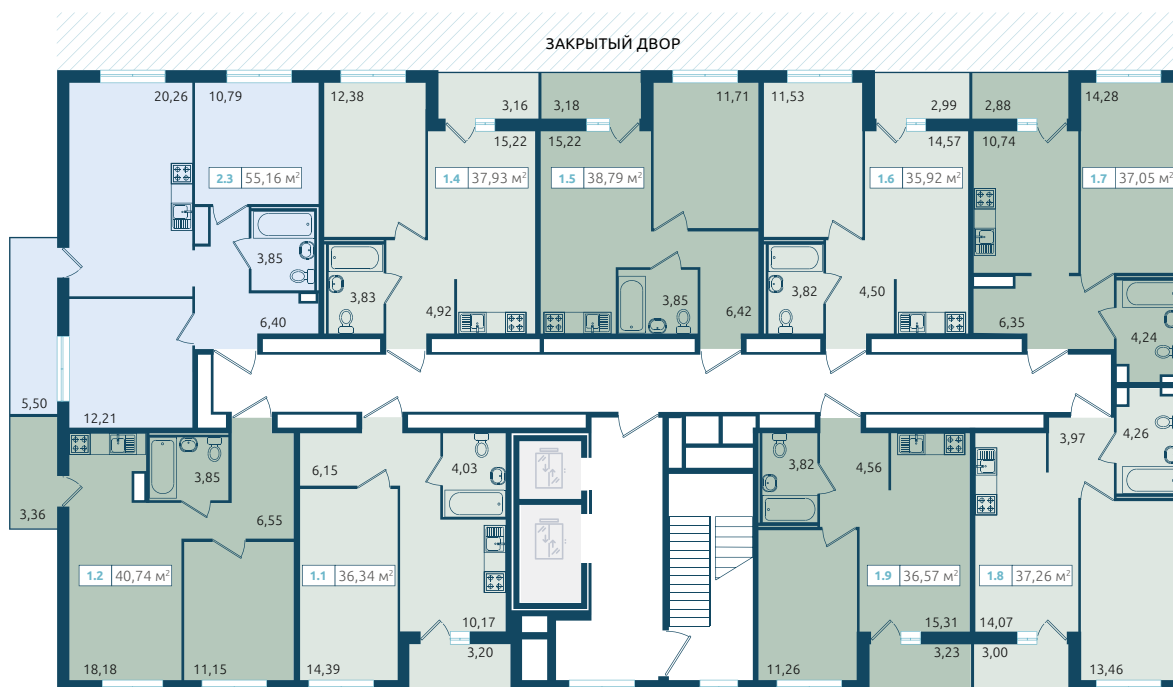
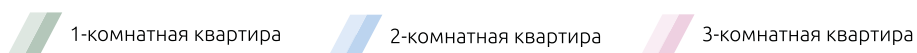
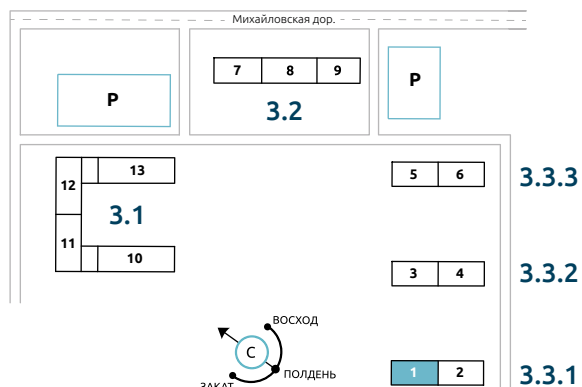
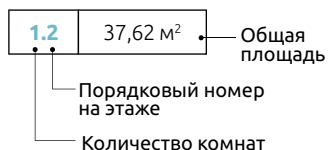


Третья очередь

Этап 1–3

Секция 1

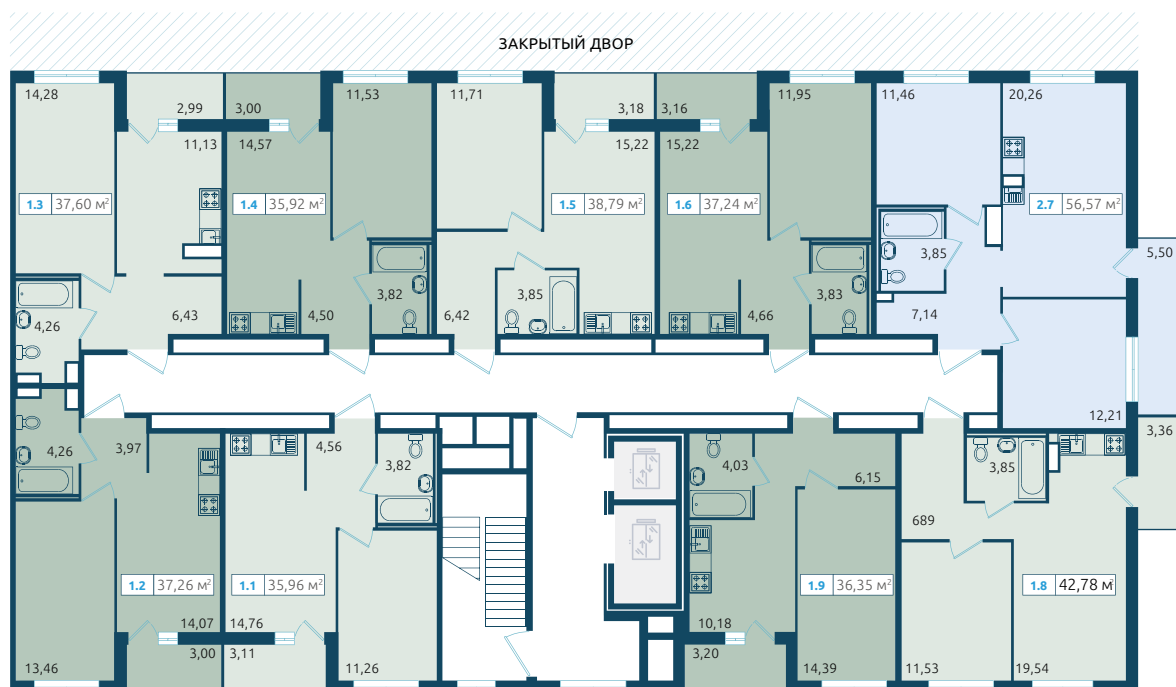
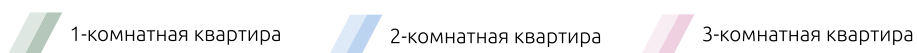
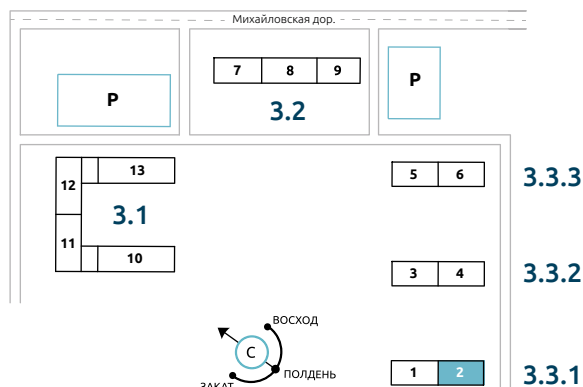
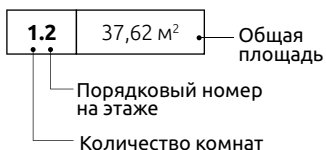
Типовой этаж



№ квартиры	1.1	1.2	2.3	1.4	1.5	1.6	1.7	1.8	1.9
страница с планом	62	68	75	61	64	61	58	59	61

Секция 2

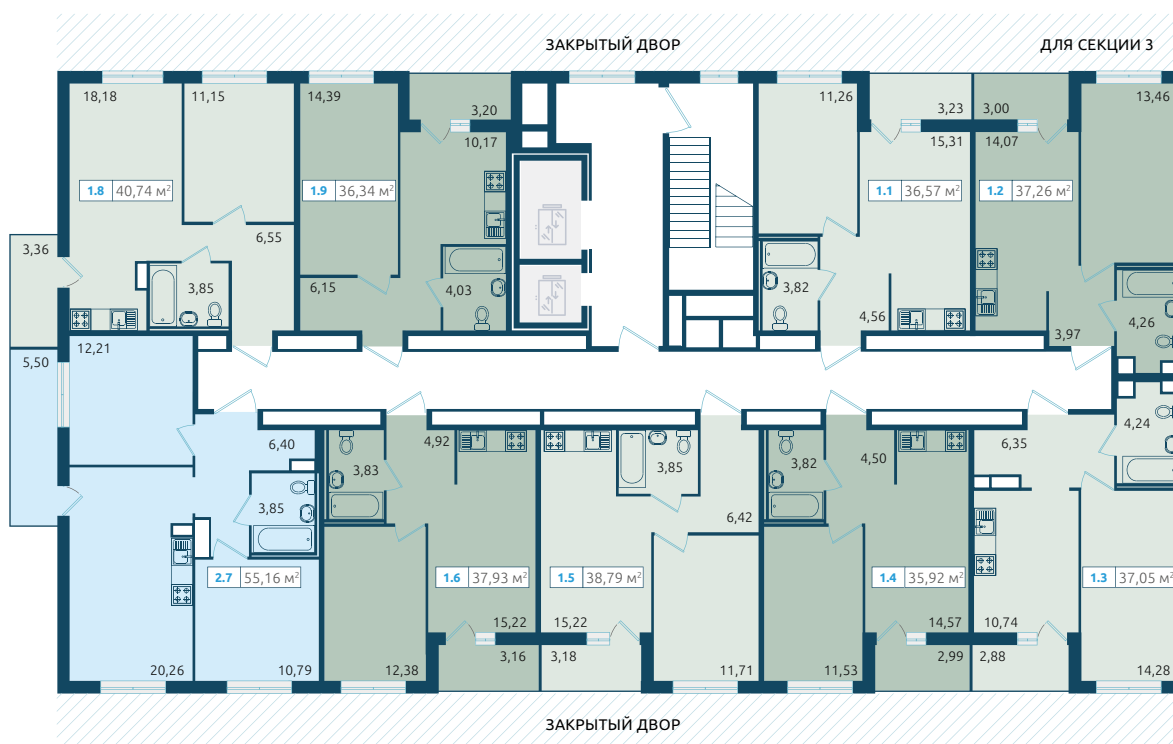
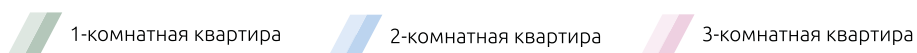
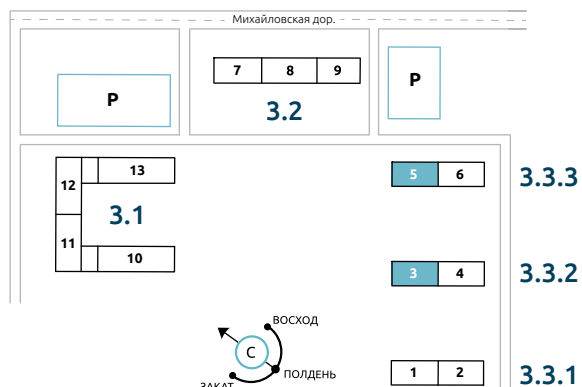
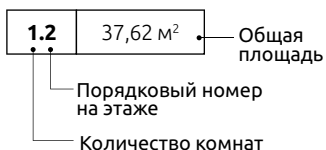
Типовой этаж



№ квартиры	1.1	1.2	1.3	1.4	1.5	1.6	2.7	1.8	1.9
страница с планом	61	59	58	61	64	61	75	68	62

Секция 3,5

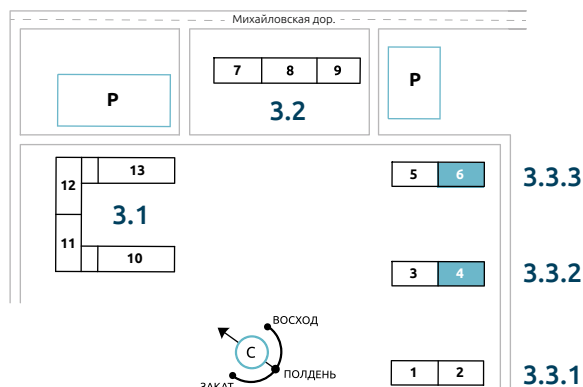
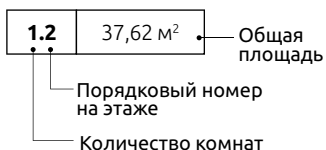
Типовой этаж



№ квартиры	1.1	1.2	1.3	1.4	1.5	1.6	2.7	1.8	1.9
страница с планом	61	59	58	61	64	61	75	68	62

Секция 4,6

Типовой этаж



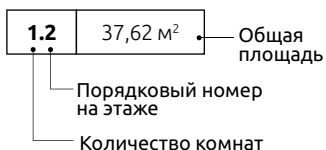
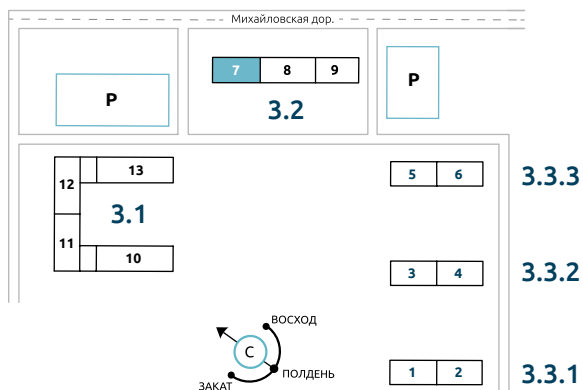
■ 1-комнатная квартира
 ■ 2-комнатная квартира
 ■ 3-комнатная квартира



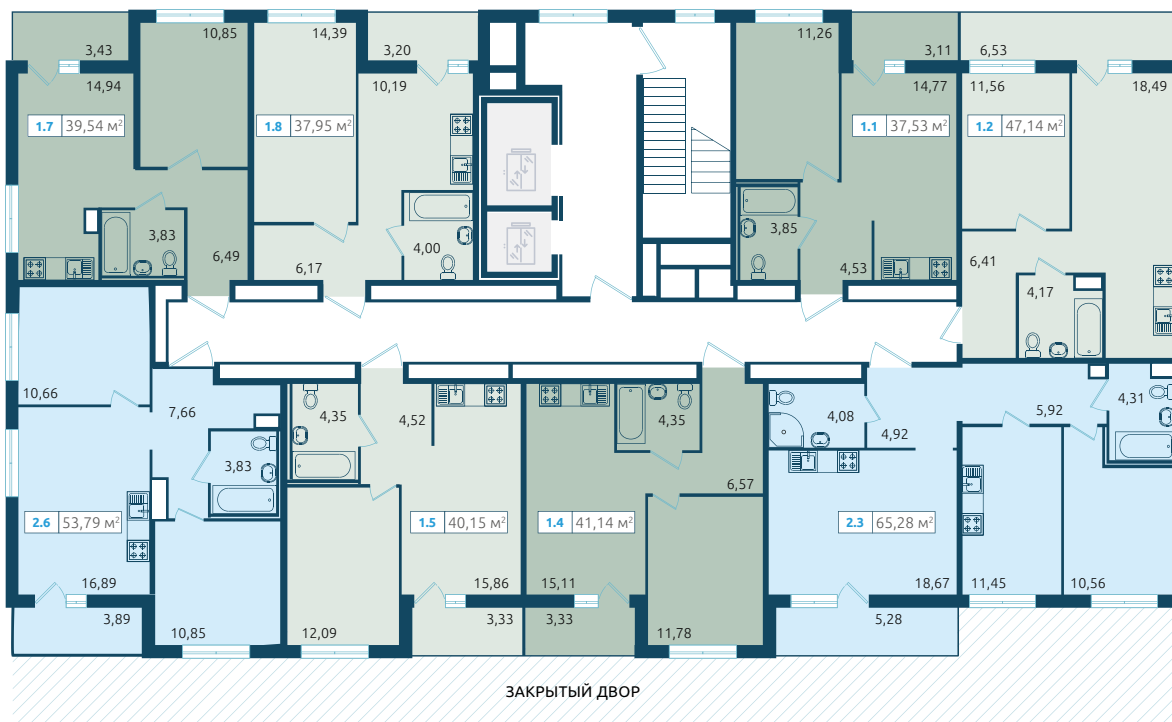
№ квартиры	1.1	1.2	2.3	1.4	1.5	1.6	1.7	2.8	1.9
страница с планом	62	68	75	61	64	57	56	80	61

Секция 7

Типовой этаж



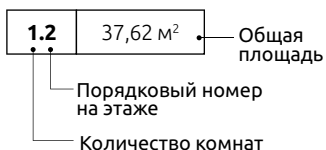
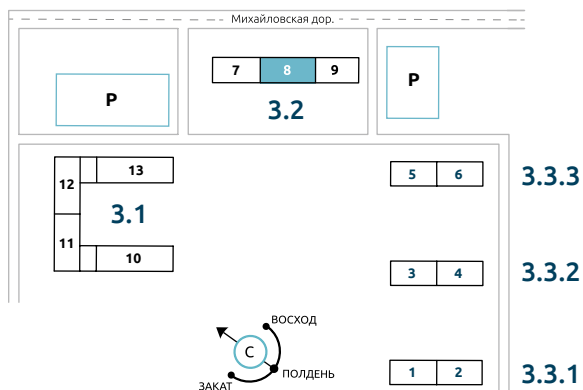
1-комнатная квартира
 2-комнатная квартира
 3-комнатная квартира



№ квартиры	1.1	1.2	2.3	1.4	1.5	2.6	1.7	1.8
страница с планом	61	70	81	64	61	71	65	62

Секция 8

Типовой этаж



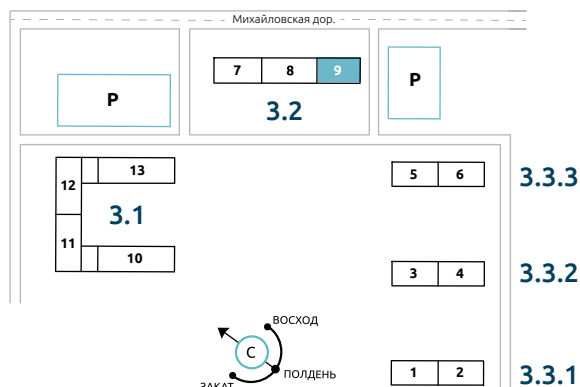
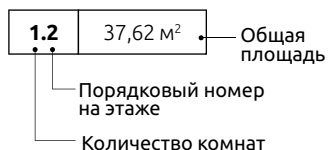
▬ 1-комнатная квартира
 ▬ 2-комнатная квартира
 ▬ 3-комнатная квартира



№ квартиры	1.1	1.2	1.3	2.4	2.5	1.6	1.7	1.8	1.9	1.10
страница с планом	62	61	70	81	74	61	56	60	67	61

Секция 9

Типовой этаж



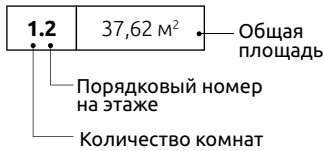
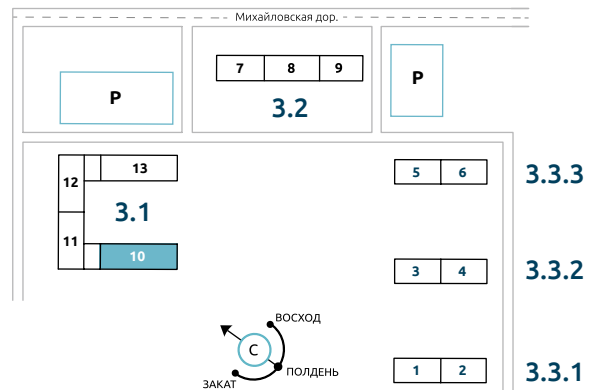
1-комнатная квартира 2-комнатная квартира 3-комнатная квартира



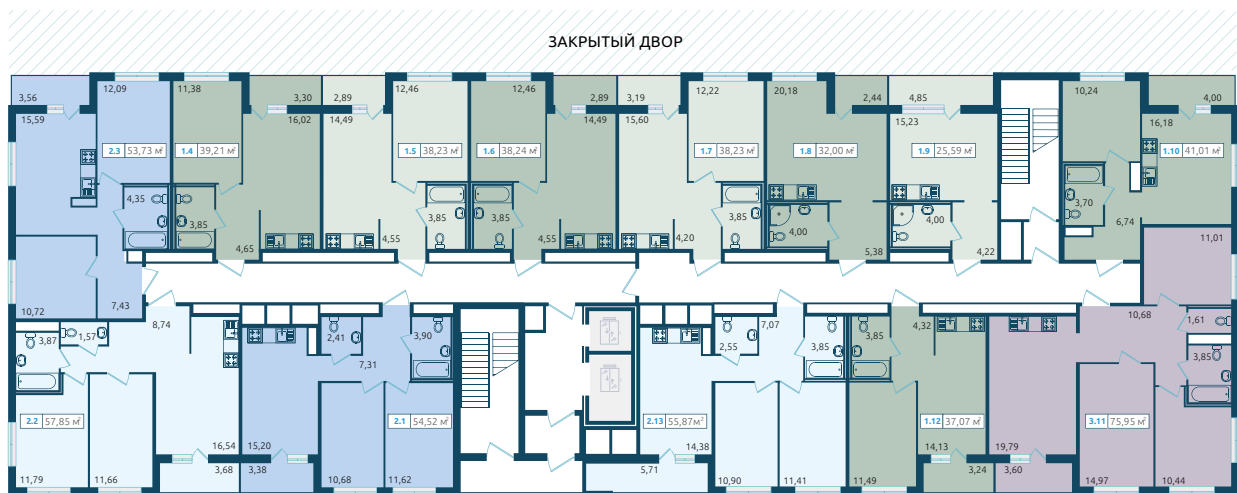
№ квартиры	1.1	1.2	2.3	1.4	1.5	1.6	1.7	1.8	1.9
страница с планом	62	65	71	61	61	56	60	67	61

Секция 10

Типовой этаж



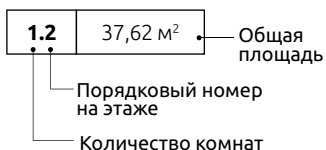
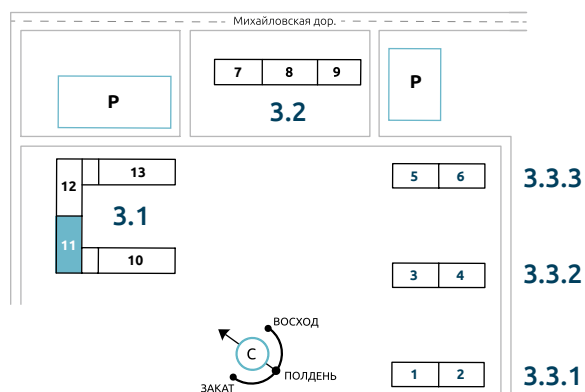
■ 1-комнатная квартира
 ■ 2-комнатная квартира
 ■ 3-комнатная квартира



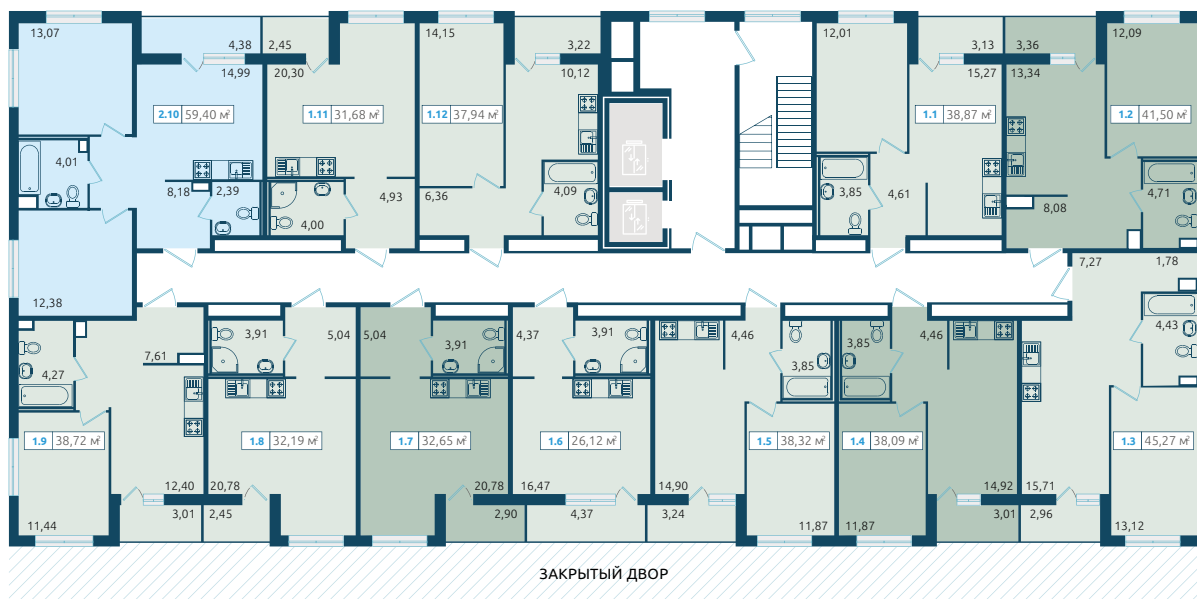
№ квартиры	2.1	2.2	2.3	1.4	1.5	1.6	1.7	1.8	1.9	1.10	3.11	1.12	2.13
страница с планом	74	77	73	61	61	61	61	57	56	66	82	51	76

Секция 11

Типовой этаж



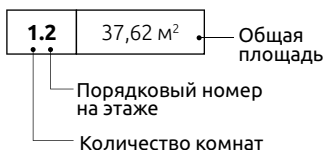
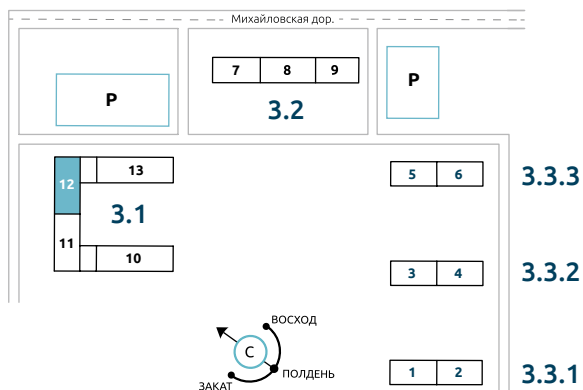
1-комнатная квартира 2-комнатная квартира 3-комнатная квартира



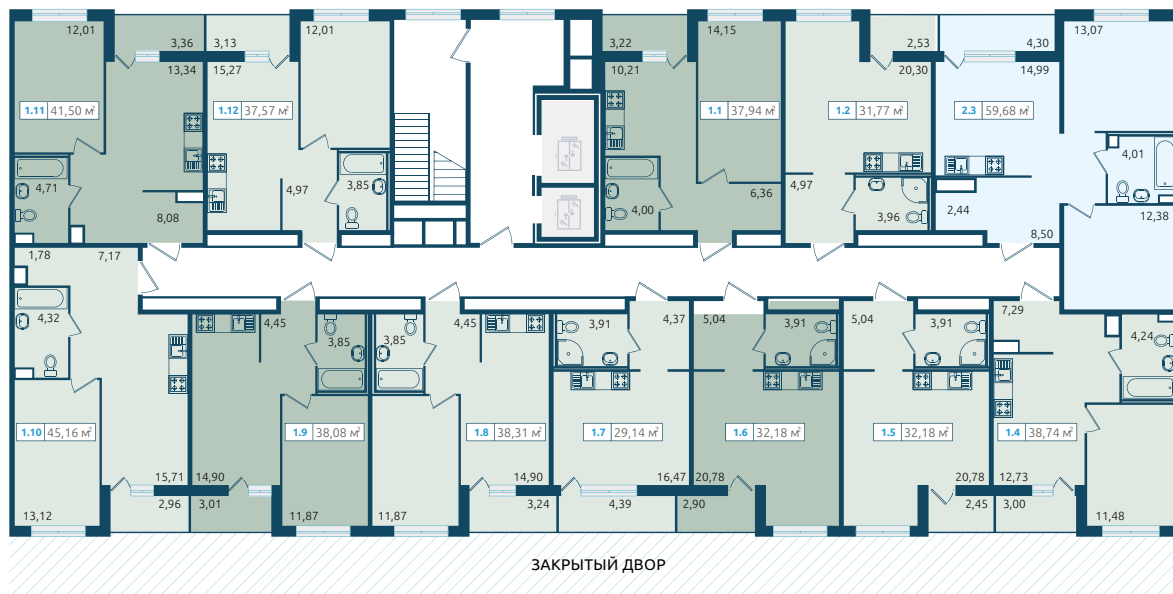
№ квартиры	1.1	1.2	1.3	1.4	1.5	1.6	1.7	1.8	1.9	2.10	1.11	1.12
страница с планом	61	63	69	61	61	56	57	57	63	78	57	62

Секция 12

Типовой этаж



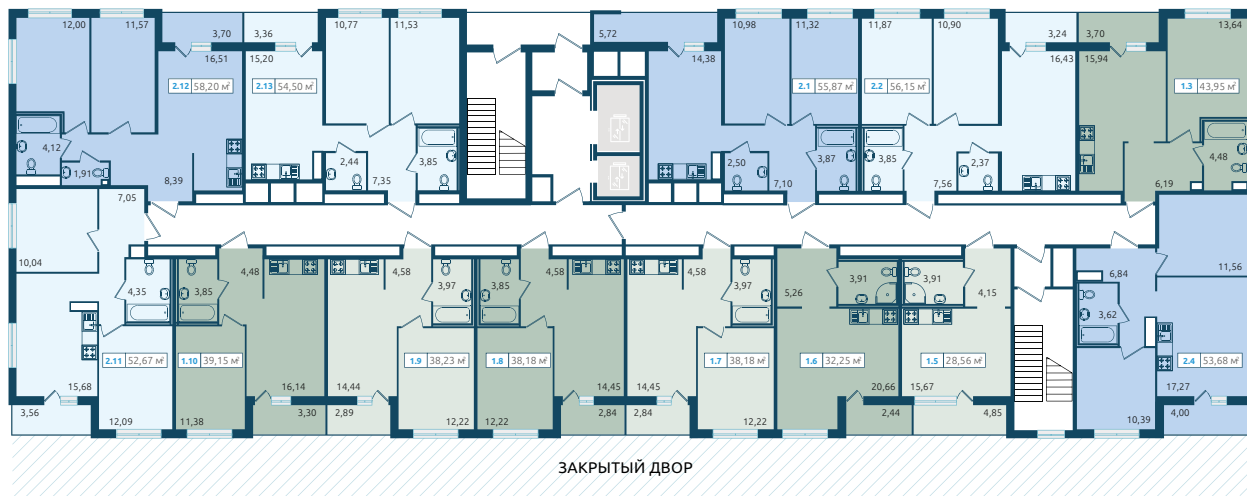
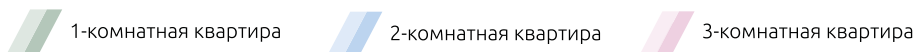
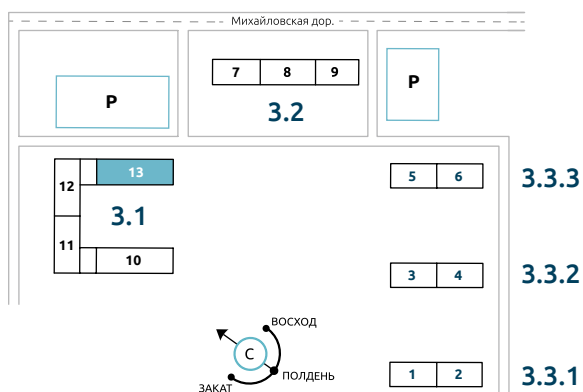
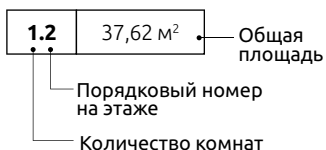
■ 1-комнатная квартира
 ■ 2-комнатная квартира
 ■ 3-комнатная квартира



№ квартиры	1.1	1.2	2.3	1.4	1.5	1.6	1.7	1.8	1.9	1.10	1.11	1.12
страница с планом	62	57	79	63	57	57	56	61	61	69	63	61

Секция 13

Типовой этаж



№ квартиры	2.1	2.2	1.3	2.4	1.5	1.6	1.7	1.8	1.9	1.10	2.11	2.12	2.13
страница с планом	74	74	63	72	56	57	61	61	61	61	72	77	74

Планировочные решения

В третьей очереди строительства представлено 28 уникальных планировок – от студий до квартир с тремя спальнями и кухней-гостиной. Широкий выбор решений создает простор для фантазии в организации пространства.

- Мы всегда стремимся к правильным пропорциям помещений по глубине и ширине. Благодаря этому в наших квартирах хорошее естественное освещение.
- В третьей очереди строительства преимущественно представлены квартиры евроформата с большой кухней-гостиной, но есть и классические варианты.
- Окно рядом с балконным блоком – в пол. Ещё больше естественного света!
- Остеклённый балкон или лоджия в каждой квартире, начиная со второго этажа. Мы выводим электричество и освещение на балконы, чтобы вы легко могли превратить их в креативные и функциональные пространства.
- Высота потолков составляет 2,75 метра.
- Проектируя дома, мы много работаем над их эргономикой. Поэтому даже в небольших квартирах-студиях вы сможете удобно разместить спальное место, рабочую зону и обязательно место для хранения, будь то встроенный шкаф, кладовка или гардеробная.

Ищите подсказки на каждой странице

На каждой планировке вы увидите отметки, которыми мы выделили главные преимущества. Выбирайте то, что нравится именно вам: кухню с выходом в лоджию и/или большую прихожую с мини-гардеробной, ванную с окном и/или просторную спальню – вариантов много!



Расстановка мебели

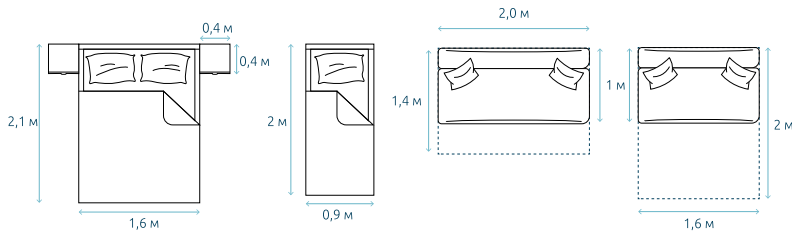


“ Творчески переосмыслите наши базовые предложения – и ваша квартира станет индивидуальной. ”

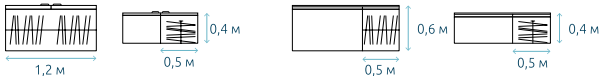


На планировках Parkolovo мы изобразили реальную меблировку квартир. Чтобы вам было удобно оценить габариты помещения и легко представить, как будет выглядеть ваш будущий дом, все предметы показаны в настоящих размерах.

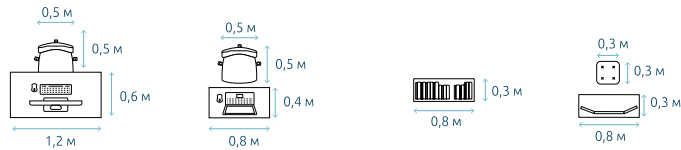
Спальня



Двуспальная кровать Детская кровать Диваны-кроватьи

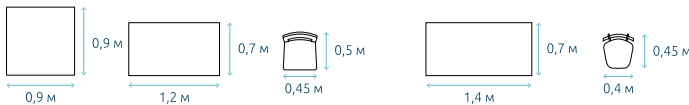


Шкафы платяные Шкафы-купе

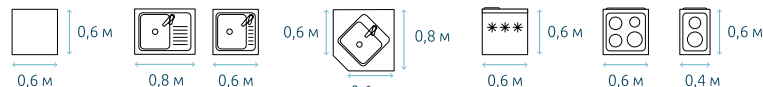


Рабочий стол Стол для ноутбука Стеллаж для книг Трюмо, туалетный столик

Кухня, столовая зона

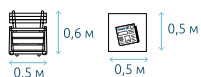


Обеденные столы и стулья Барные стол и стулья

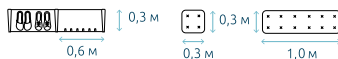


Модуль Мойки Холодильник Электроплиты

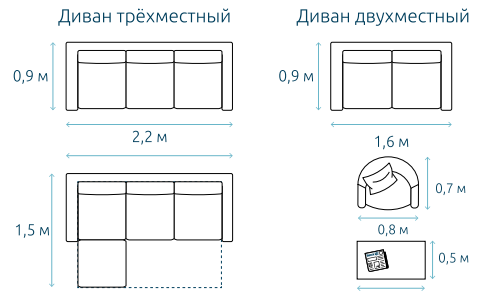
Балкон, лоджия



Прихожая



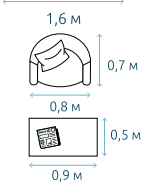
Гостиная, зона отдыха



Диван трёхместный Диван двухместный Диван угловой

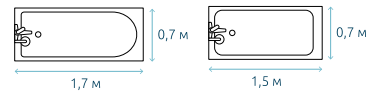


Тумба под ТВ Стеллаж Комод

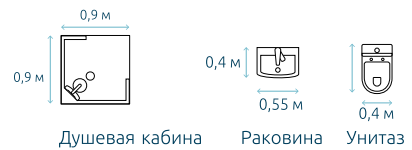


Столик и кресло

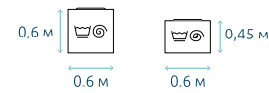
Санузел



Ванные



Душевая кабина Раковина Унитаз



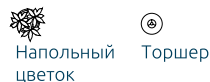
Стиральные машины

Предметы интерьера



Гардины и шторы

Настенное крепление ТВ



Напольный цветок

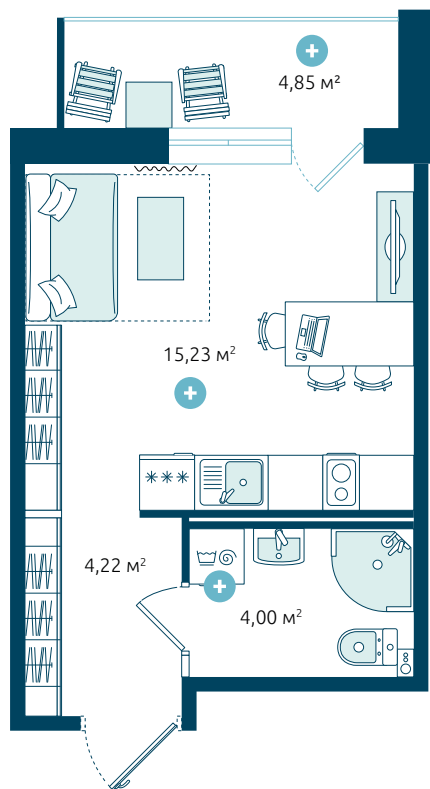
Торшер

Квартира-студия

5328, 5336-3, 5336-2

от 25.59 м²

4 секция // 1.7
6 секция // 1.7
8 секция // 1.5
9 секция // 1.6
10 секция // 1.9
12 секция // 1.7
11 секция // 1.6
13 секция // 1.5 // 1.7



“ Большая лоджия –
идеально для
утренней йоги
и вечернего чая. ”



- + **СВОБОДНАЯ ПЛАНИРОВКА**
Жилая комната легко зонировается благодаря правильным пропорциям – можно менять интерьер в соответствии с актуальными потребностями, просто переставляя мебель.
- + **БОЛЬШАЯ ЛОДЖИЯ**
Идеальное место для отдыха и релаксации.

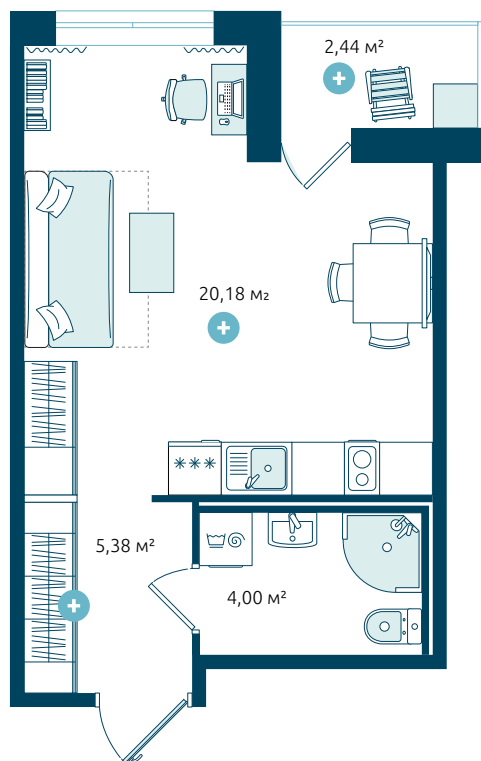
- + **МЕСТО ДЛЯ СТИРАЛЬНОЙ МАШИНЫ**
В ванной предусмотрены две влагозащищённые розетки для стиральной машины и электрического полотенцесушителя.

Квартира-студия

5329, 5329-2

от 31.68 м²

4 секция // 1.6
6 секция // 1.6
10 секция // 1.8
11 секция // 1.7 // 1.8
// 1.11
12 секция // 1.2 // 1.5 // 1.6
13 секция // 1.6



“**Всё под рукой
и ничего лишнего –
просто идеально
для студента.**”



- + **МОДНАЯ ГОСТИНАЯ С КУХНЕЙ**
Имеет две зоны освещения и разделена на пространства для готовки, приёма пищи и отдыха.
- + **КОМПАКТНАЯ ЛОДЖИЯ**
Прекрасное место для перерыва на чашечку кофе и любимую книжку.

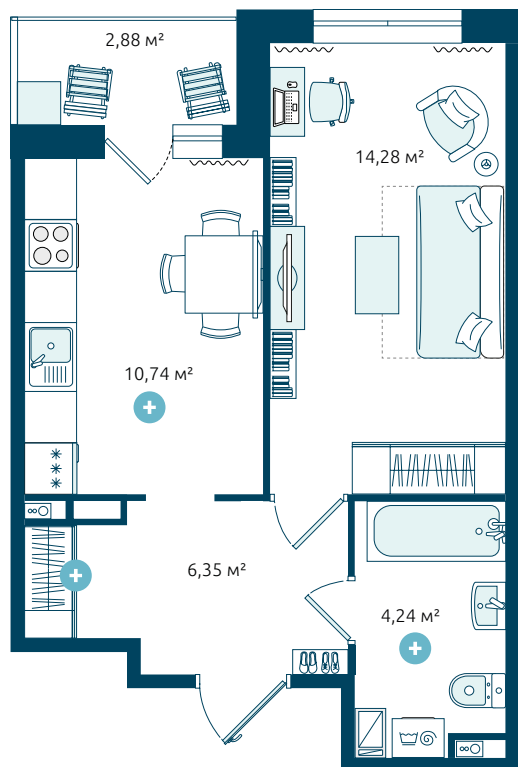
- + **ПРОСТРАНСТВО
ДЛЯ ХРАНЕНИЯ НА ВХОДЕ**
В прихожей хватит места для продуманной системы хранения. Ниша глубиной от 600 мм помогает освободить комнату от громоздких шкафов и при этом остается практически незаметной.

Однокомнатная квартира с классической кухней

5322-2, 5323-2

от **37.05 м²**

1 секция // 1.7
2 секция // 1.3
3 секция // 1.3
5 секция // 1.3



+ УЮТНАЯ КЛАССИЧЕСКАЯ КУХНЯ
Классическая кухня с большой рабочей поверхностью для любителей семейных обедов.

+ ПРОСТОРНАЯ ВАННАЯ
В ванной предусмотрены две влагозащищённые розетки для стиральной машины и электрического полотенцесушителя.

**+ ПРИХОЖАЯ С НИШЕЙ
ДЛЯ ХРАНЕНИЯ**
Входная зона в выделенной прихожей с нишей под хранение вынесена с путей перемещения по квартире, чтобы дома всегда было чисто.

Однокомнатная квартира (2-ЕВРО) с кухней-гостиной

5324-2, 5324-3

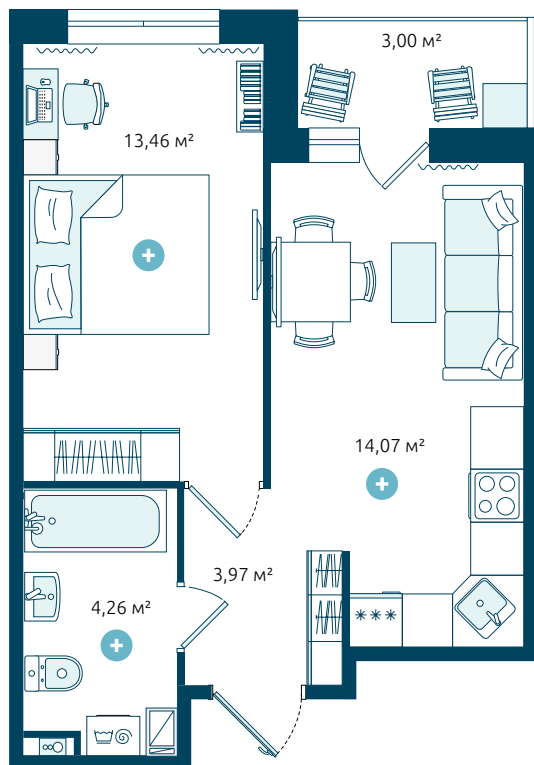
от 37.26 м²

1 секция // 1.8

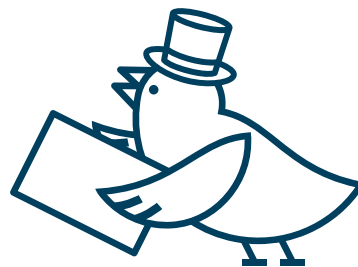
2 секция // 1.2

3 секция // 1.2

5 секция // 1.2



“Кухня-гостиная – для тех, кто всегда в центре событий.”



+ УДОБНАЯ СПАЛЬНЯ

Комната шириной от 2,9 м позволяет комфортно разместить 2-спальную кровать.

+ ПРОСТОРНАЯ ВАННАЯ

В ванной предусмотрены две влагозащищённые розетки для стиральной машины и электрического полотенцесушителя.

+ МОДНАЯ КУХНЯ-ГОСТИНАЯ

Кухня-гостиная объединяет пространства для готовки, приёма пищи и отдыха, и при этом для двух функциональных зон предусмотрен вывод собственного источника света – потолочного светильника.

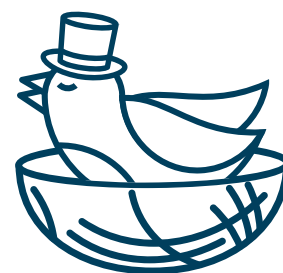
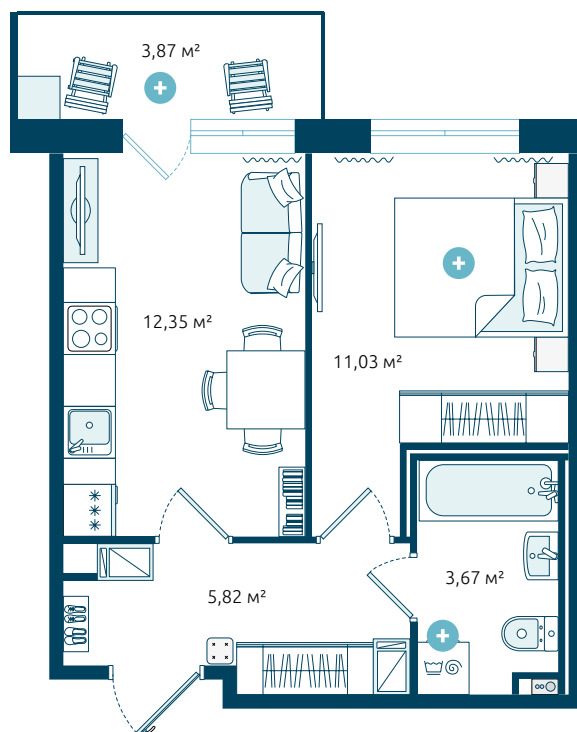
Однокомнатная квартира (2-ЕВРО) с кухней-гостиной

5333-1

от 37.38 м²

8 секция // 1.8

9 секция // 1.7



+ УДОБНАЯ СПАЛЬНЯ

В спальне поместятся 2-спальная кровать и вместительный шкаф. А большое окно сделает каждое утро и вечер добрыми.

+ ОСТЕКЛЁННАЯ ЛОДЖИЯ

Лоджия с выходом из кухни расширяет пространство – здесь можно обустроить уютную зону отдыха с кофейным столиком для разговоров по душам.

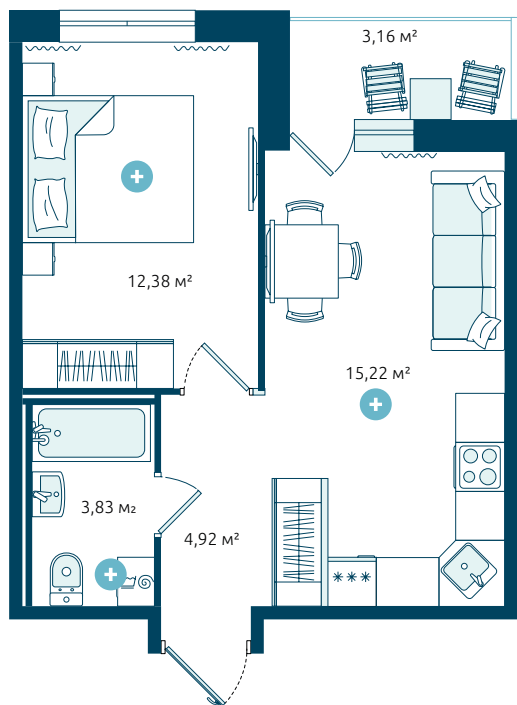
+ МЕСТО ДЛЯ СТИРАЛЬНОЙ МАШИНЫ

В ванной предусмотрены две влагозащищённые розетки для стиральной машины и электрического полотенцесушителя.

Однокомнатная квартира (2-ЕВРО) с кухней-гостиной

5321, 5321-2, 5321-3

от 38.09 м²



1 секция	// 1.4 // 1.6 // 1.9
2 секция	// 1.1 // 1.4 // 1.6
3 секция	// 1.1 // 1.4 // 1.6
4 секция	// 1.4 // 1.9
5 секция	// 1.1 // 1.4 // 1.6
6 секция	// 1.4 // 1.9
7 секция	// 1.1 // 1.4 // 1.5
8 секция	// 1.2 // 1.6 // 1.10
9 секция	// 1.4 // 1.5 // 1.9
10 секция	// 1.2 // 1.3 // 1.4 // 1.5 // 1.6 // 1.7 // 1.12
11 секция	// 1.1 // 1.4 // 1.5
12 секция	// 1.8 // 1.9 // 1.12
13 секция	// 1.7 // 1.8 // 1.9 // 1.10

+ МОДНАЯ КУХНЯ-ГОСТИНАЯ

Кухня-гостиная объединяет пространства для готовки, приёма пищи и отдыха, и при этом для двух функциональных зон предусмотрен вывод собственного источника света – потолочного светильника.

+ УДОБНАЯ СПАЛЬНЯ

В спальне поместятся 2-спальная кровать и вместительный шкаф. А большое окно сделает каждое утро и вечер добрыми.

+ МЕСТО ДЛЯ СТИРАЛЬНОЙ МАШИНЫ

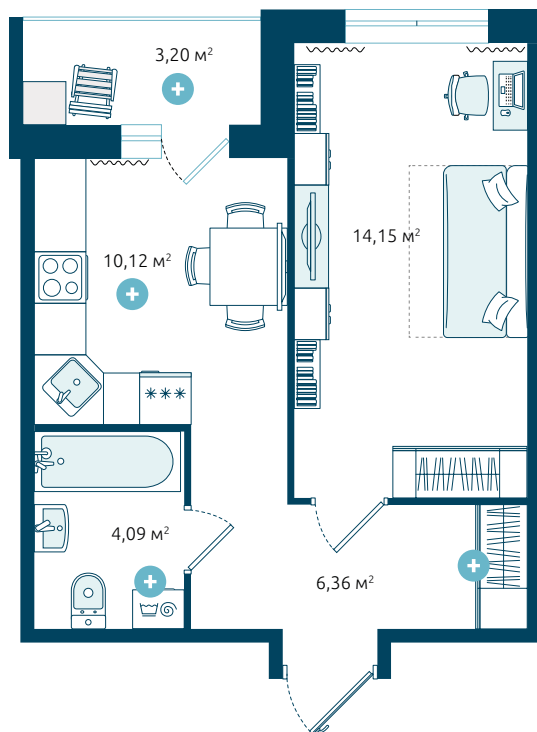
В ванной предусмотрены две влагозащищённые розетки для стиральной машины и электрического полотенцесушителя.

Однокомнатная квартира с классической кухней

5325-2, 5325-3

от **37.93 м²**

1 секция // 1.1
2 секция // 1.9
3 секция // 1.9
4 секция // 1.1
5 секция // 1.9
6 секция // 1.1
7 секция // 1.8
8 секция // 1.1
9 секция // 1.1
11 секция // 1.12
12 секция // 1.1



+ ОСТЕКЛЁННАЯ ЛОДЖИЯ

Лоджия с выходом из кухни расширяет пространство – здесь можно обустроить уютную зону отдыха с кофейным столиком для разговоров по душам.

+ УЮТНАЯ КЛАССИЧЕСКАЯ КУХНЯ

Классическая кухня с большой рабочей поверхностью для любителей семейных обедов.

“ Рабочее место дома для тех, кто всегда у руля. ”



+ ПРИХОЖАЯ С НИШЕЙ ДЛЯ ХРАНЕНИЯ

Входная зона в выделенной прихожей с нишей под хранение вынесена с путей перемещения по квартире, чтобы дома всегда было чисто.

Однокомнатная квартира с классической кухней

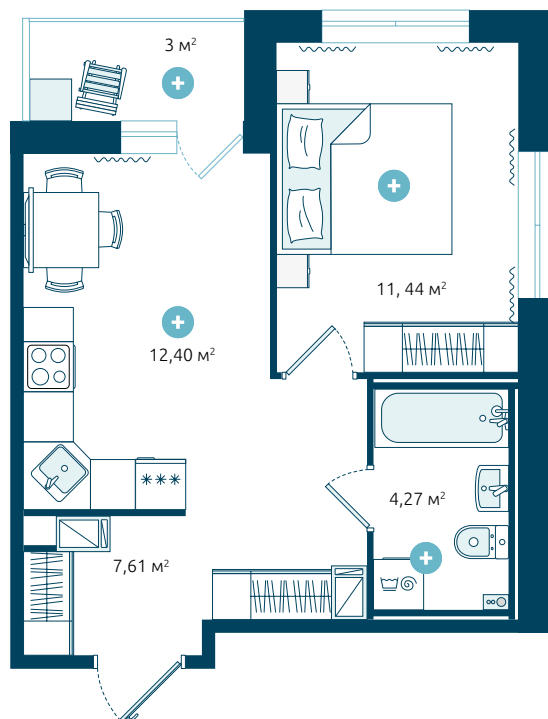
5345-2, 5345-3, 5344-2, 5344-3, 5342

от **38.72 м²**

11 секция // 1.2 // 1.9

12 секция // 1.4 // 1.11

13 секция // 1.3



+ УДОБНАЯ СПАЛЬНЯ

В спальне поместятся 2-спальная кровать и вместительный шкаф. А большое окно сделает каждое утро и вечер добрыми.

+ МЕСТО ДЛЯ СТИРАЛЬНОЙ МАШИНЫ

В ванной предусмотрены две влагозащитные розетки для стиральной машины и электрического полотенцесушителя.

+ ПРОСТРАНСТВО ДЛЯ ХРАНЕНИЯ ПРИ ВХОДЕ

В большой прихожей хватит места для продуманной системы хранения.

+ МОДНАЯ КУХНЯ-ГОСТИНАЯ

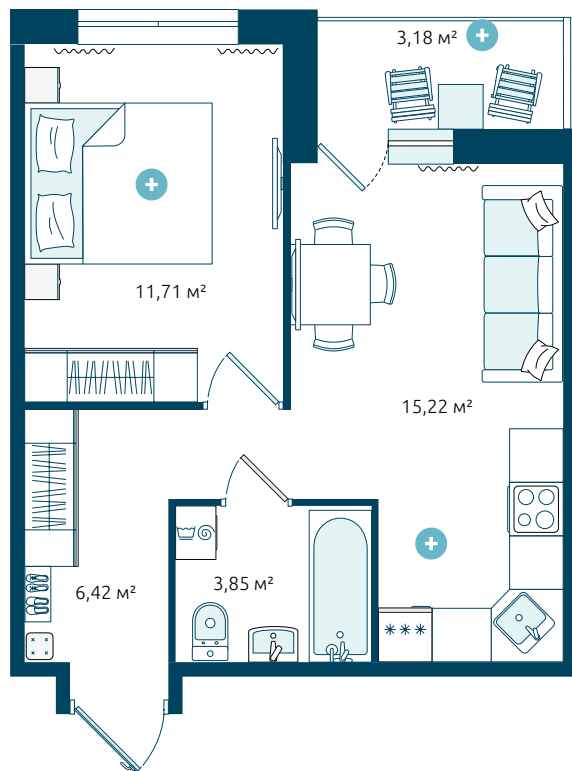
Кухня-гостиная объединяет пространства для готовки, приёма пищи и отдыха, и при этом для двух функциональных зон предусмотрен вывод собственного источника света – потолочного светильника.

Однокомнатная квартира (2-ЕВРО) с кухней-гостиной

5322-3, 5322-4

от **38.79 м²**

1 секция // 1.5
2 секция // 1.5
3 секция // 1.5
4 секция // 1.5
5 секция // 1.5
6 секция // 1.5



+ УДОБНАЯ СПАЛЬНЯ

В спальне поместятся 2-спальная кровать и вместительный шкаф. А большое окно сделает каждое утро и вечер добрыми.

+ ОСТЕКЛЁННАЯ ЛОДЖИЯ

Остеклённая лоджия расширяет жилое пространство.

+ МОДНАЯ ГОСТИНАЯ С КУХНЕЙ-НИШЕЙ

Кухня-гостиная объединяет пространства для готовки, приёма пищи и отдыха, и при этом для двух функциональных зон предусмотрен вывод собственного источника света – потолочного светильника.

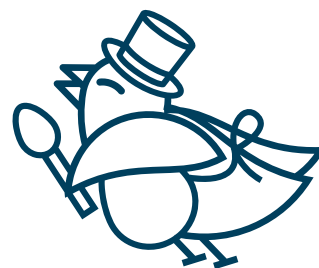
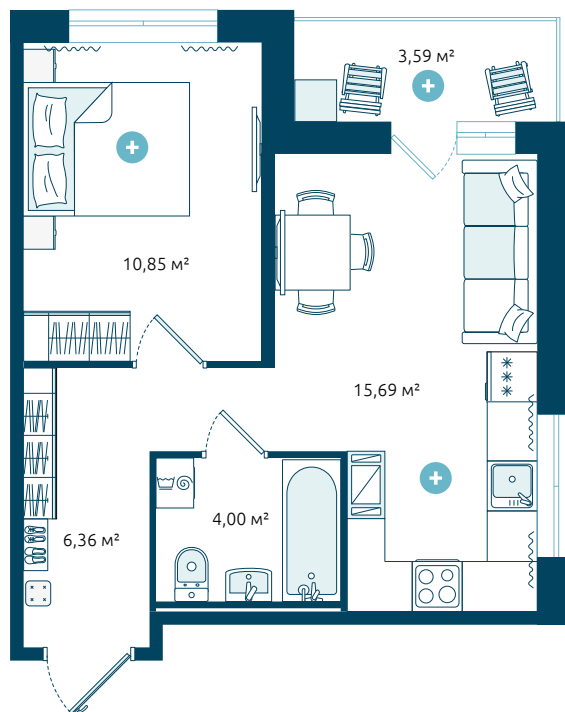
Однокомнатная квартира (2-ЕВРО) с кухней-нишей

5335-2, 5335-3, 5330

от 40.15 м²

7 секция // 1.7

9 секция // 1.2



“ Для высокой кухни нужно много места! ”

+ УДОБНАЯ СПАЛЬНЯ

В спальне поместятся 2-спальная кровать и вместительный шкаф. А большое окно сделает каждое утро и вечер добрыми.

+ ОСТЕКЛЁННАЯ ЛОДЖИЯ

Остеклённая лоджия расширяет жилое пространство.

+ МОДНАЯ ГОСТИНАЯ С КУХНЕЙ-НИШЕЙ

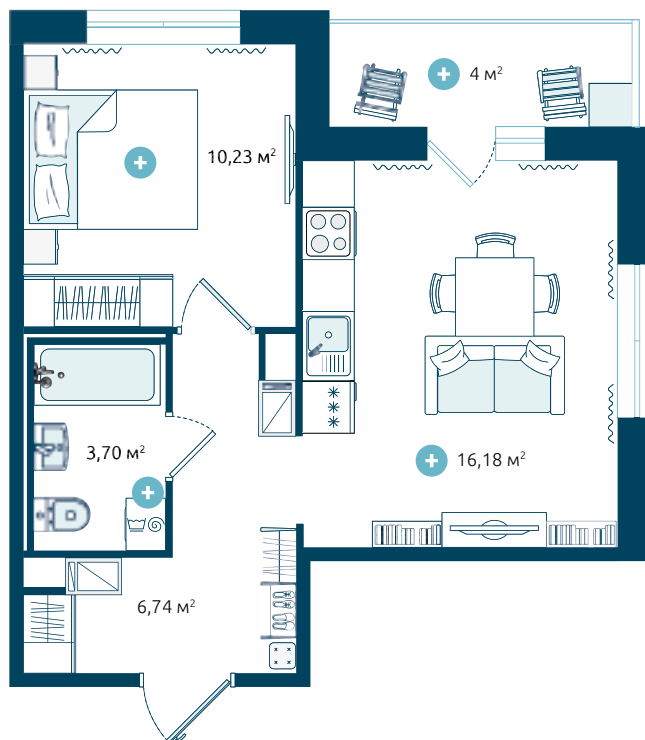
Кухня-гостиная объединяет пространства для готовки, приёма пищи и отдыха, и при этом для двух функциональных зон предусмотрен вывод собственного источника света – потолочного светильника.

Однокомнатная квартира (2-ЕВРО) с кухней-гостиной

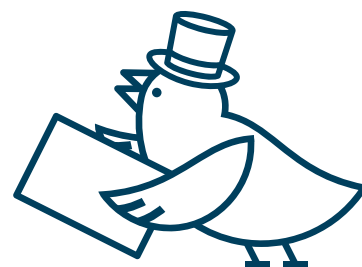
5339

41.01 м²

10 секция // 1.10



“Кухня-гостиная – для тех, кто всегда в центре событий.”



+ УДОБНАЯ СПАЛЬНЯ

В спальне поместятся 2-спальная кровать, и вместительный шкаф. А большое окно сделает каждое утро и вечер добрыми.

+ МЕСТО ДЛЯ СТИРАЛЬНОЙ МАШИНЫ

В ванной предусмотрены две влагозащитные розетки для стиральной машины и электрического полотенцесушителя.

+ МОДНАЯ КУХНЯ-ГОСТИНАЯ

Кухня-гостиная объединяет пространства для готовки, приёма пищи и отдыха, и при этом для двух функциональных зон предусмотрен вывод собственного источника света – потолочного светильника.

+ ОСТЕКЛЁННАЯ ЛОДЖИЯ

Остеклённая лоджия расширяет жилое пространство для отдыха и хранения.

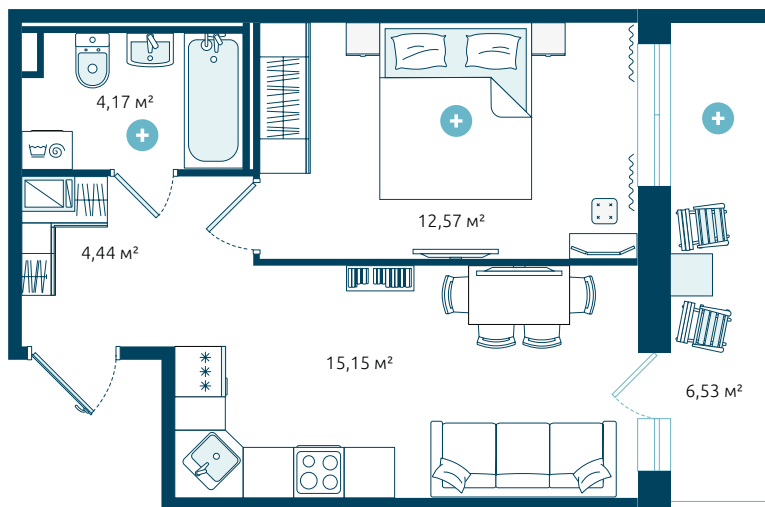
Однокомнатная квартира (2-ЕВРО) с кухней-гостиной

5332

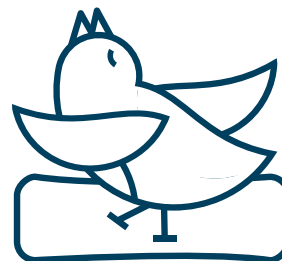
от 42.86 м²

8 секция // 1.9

9 секция // 1.8



“Большая лоджия – идеально для утренней йоги и вечернего чая.”



+ **ОСТЕКЛЁННАЯ ЛОДЖИЯ УВЕЛИЧЕННОГО РАЗМЕРА**

Идеальна для утренней йоги и вечернего чая.

+ **УДОБНАЯ СПАЛЬНЯ**

В большой спальне найдётся место даже для отдельного столика с зеркалом.

+ **ПРОСТОРНАЯ ВАННАЯ**

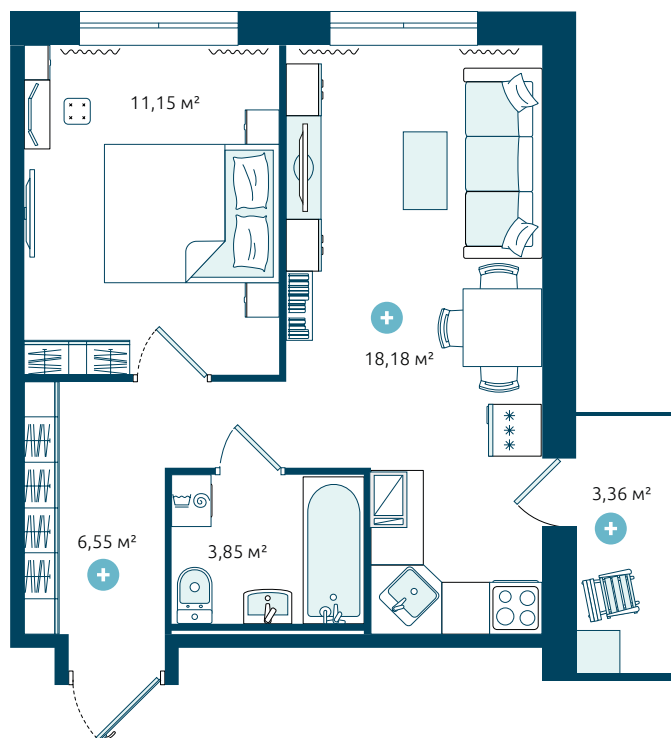
В ванной предусмотрены две влагозащитные розетки для стиральной машины и электрического полотенцесушителя.

Однокомнатная квартира (2-ЕВРО) с кухней-гостиной

5326-2, 5326-3

от 42.78 м²

1 секция // 1.2
2 секция // 1.8
3 секция // 1.8
4 секция // 1.2
5 секция // 1.8
6 секция // 1.2



+ УДОБНАЯ СПАЛЬНЯ

В спальне поместятся 2-спальная кровать и вместительный шкаф. А большое окно сделает каждое утро и вечер добрыми.

+ ВЫДЕЛЕННАЯ ПРИХОЖАЯ

Входная зона вынесена с путей перемещения по квартире, чтобы дома всегда было чисто.

+ МОДНАЯ ГОСТИНАЯ С КУХНЕЙ-НИШЕЙ

Кухня-гостиная объединяет пространства для готовки, приёма пищи и отдыха, и при этом для двух функциональных зон предусмотрен вывод собственного источника света – потолочного светильника.

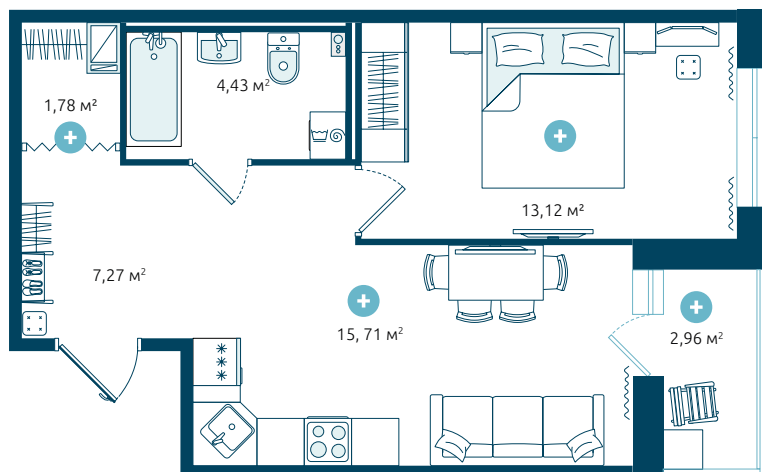
Однокомнатная квартира (2-ЕВРО) с кухней-гостиной

5343-2, 5343-3

от 45.27 м²

11 секция // 1.3

12 секция // 1.10



“
Мини-
гардеробная
в прихожей –
чтобы поспевать
за модой
и погодой.”



+ ОСТЕКЛЁННАЯ ЛОДЖИЯ

Лоджия с выходом из кухни расширяет пространство – здесь можно обустроить уютную зону отдыха с кофейным столиком для разговоров по душам.

+ УДОБНАЯ СПАЛЬНЯ

В спальне поместятся 2-спальная кровать и вместительный шкаф. А большое окно делает каждое утро и вечер добрыми.

+ МОДНАЯ КУХНЯ-ГОСТИНАЯ

Кухня-гостиная объединяет пространства для готовки, приёма пищи и отдыха, и при этом для двух функциональных зон предусмотрен вывод собственного источника света – потолочного светильника.

+ ВЫДЕЛЕННАЯ ПРИХОЖАЯ С ГАРДЕРОБНОЙ

Входная зона вынесена с путей перемещения по квартире, чтобы дома всегда было чисто.

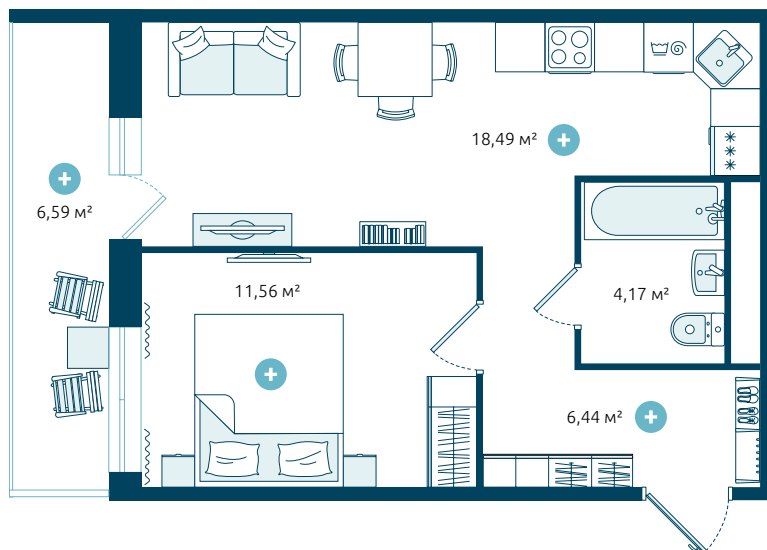
Однокомнатная квартира (2-ЕВРО) с кухней-нишей

5330

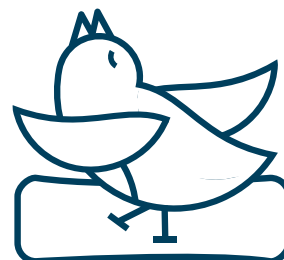
от 47.14 м²

7 секция // 1.2

8 секция // 1.3



“ Большая лоджия – идеально для утренней йоги и вечернего чая. ”



+ БОЛЬШАЯ ЛОДЖИЯ

Идеальное место для отдыха и релаксации.

+ УДОБНАЯ СПАЛЬНЯ

В спальне поместятся 2-спальная кровать и вместительный шкаф. А большое окно делает каждое утро и вечер добрыми.

+ МОДНАЯ ГОСТИНАЯ С КУХНЕЙ-НИШЕЙ

Имеет две зоны освещения и разделена на пространства для готовки, приёма пищи и отдыха.

+ ВЫДЕЛЕННАЯ ПРИХОЖАЯ

Входная зона вынесена с путей перемещения по квартире, чтобы дома всегда было чисто.

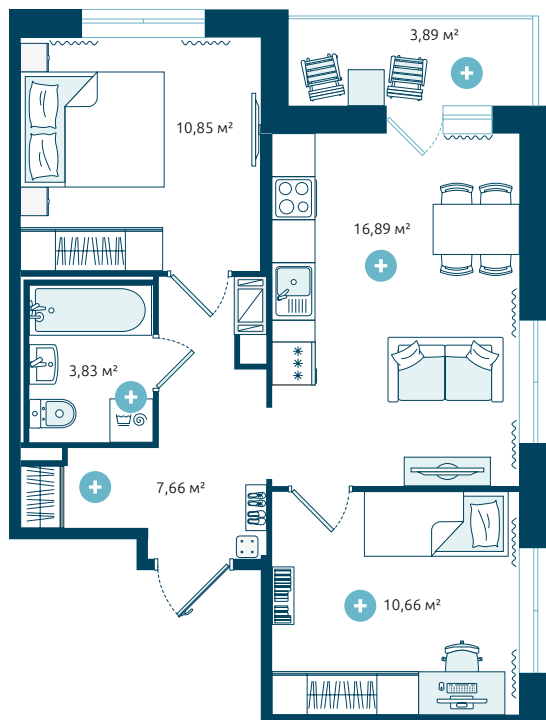
Двухкомнатная квартира (3-ЕВРО) с кухней-гостиной

5332-3, 5332-2

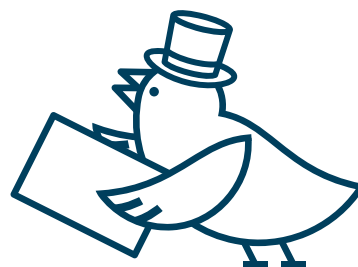
от **53.79 м²**

7 секция // 2.6

9 секция // 2.3



“Кухня-гостиная – для тех, кто всегда в центре событий.”



+ **ПРОСТРАНСТВО ДЛЯ ХРАНЕНИЯ ПРИ ВХОДЕ**

В большой прихожей хватит места для продуманной системы хранения.

+ **ОСТЕКЛЁННАЯ ЛОДЖИЯ С ВЫХОДОМ ИЗ КУХНИ**

Остеклённая лоджия с выходом из кухни расширяет пространство для отдыха и хранения.

+ **МОДНАЯ ГОСТИНАЯ С КУХНЕЙ**

Модная кухня-гостиная имеет две зоны освещения и разделена на пространства для готовки, приёма пищи и отдыха.

+ **ФУНКЦИОНАЛЬНАЯ ДЕТСКАЯ**

Всё необходимое для хорошей учёбы и гармоничного развития.

+ **МЕСТО ДЛЯ СТИРАЛЬНОЙ МАШИНЫ**

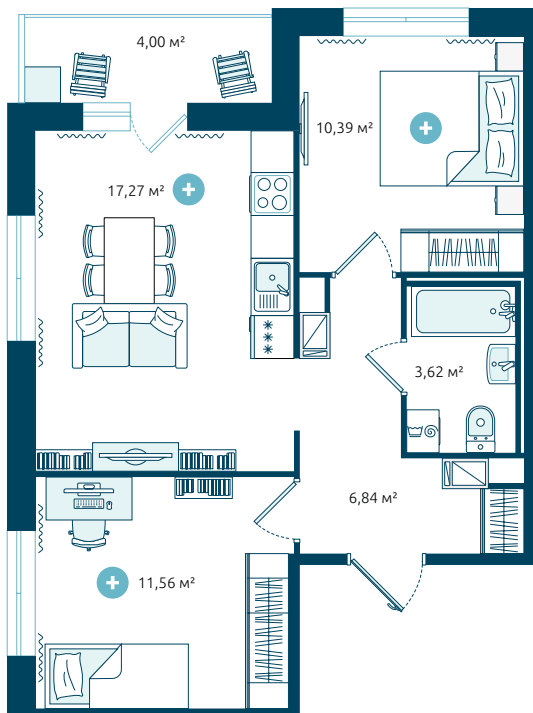
В ванной предусмотрены две влагозащищённые розетки для стиральной машины и электрического полотенцесушителя.

Двухкомнатная квартира (3-ЕВРО) с кухней-гостиной

5341

53.55 м²

13 секция // 2.4 // 2.11



“ Хорошо учиться можно только в хорошем настроении! ”



- + **ФУНКЦИОНАЛЬНАЯ ДЕТСКАЯ**
Всё необходимое для хорошей учёбы и гармоничного развития.
- + **УДОБНАЯ СПАЛЬНЯ**
Комната шириной от 2,9 м позволяет комфортно разместить 2-спальную кровать.

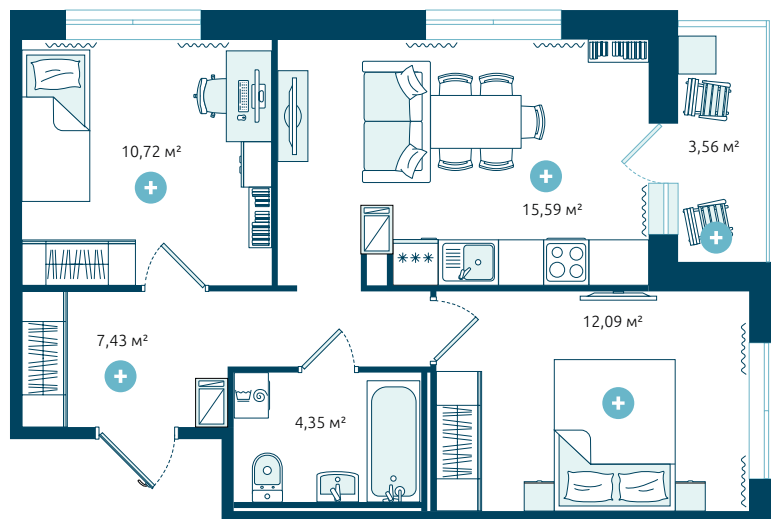
- + **МОДНАЯ ГОСТИНАЯ С КУХНЕЙ**
Модная кухня-гостиная имеет две зоны освещения и разделена на пространства для готовки, приёма пищи и отдыха.

Двухкомнатная квартира (3-ЕВРО) с кухней-гостиной

5338-2-2

53.65 м²

10 секция // 2.3



+ ОСТЕКЛЁННАЯ ЛОДЖИЯ

Лоджия с выходом из кухни-гостиной расширяет пространство для отдыха и хранения.

+ ВЫДЕЛЕННАЯ ПРИХОЖАЯ

Входная зона вынесена с путей перемещения по квартире, чтобы дома всегда было чисто.

+ УДОБНАЯ СПАЛЬНЯ

Комната шириной от 2,9 м позволяет комфортно разместить 2-спальную кровать.

+ ПРОСТОРНАЯ ДЕТСКАЯ

Достаточно пространства для организации учёбы, игр и сна.

+ МОДНАЯ ГОСТИНАЯ С КУХНЕЙ-НИШЕЙ

Имеет две зоны освещения и разделена на пространства для готовки, приёма пищи и отдыха.

Двухкомнатная квартира (3-ЕВРО) с кухней-гостиной

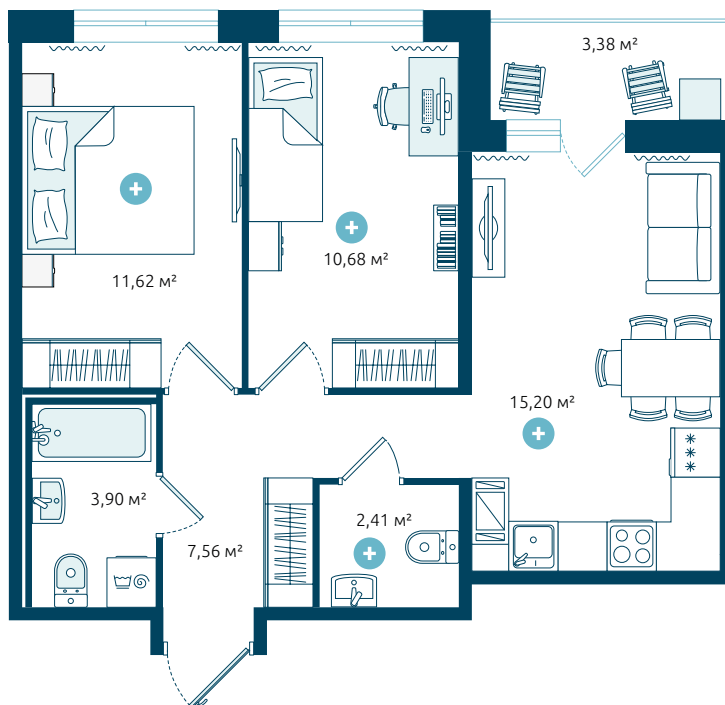
5337, 5337-2, 5337-3, 5334-1

от **54.52 м²**

8 секция // 2.5

10 секция // 2.1

13 секция // 2.13



+ ПОЛТОРА САМУЗЛА

Полтора санузла — для удобства семьи, чтобы не мешать друг другу в утренние часы пик.

+ МОДНАЯ ГОСТИНАЯ С КУХНЕЙ-НИШЕЙ

Имеет две зоны освещения и разделена на пространства для готовки, приёма пищи и отдыха.

+ ФУНКЦИОНАЛЬНАЯ ДЕТСКАЯ

Всё необходимое для хорошей учёбы и гармоничного развития.

+ УДОБНАЯ СПАЛЬНЯ

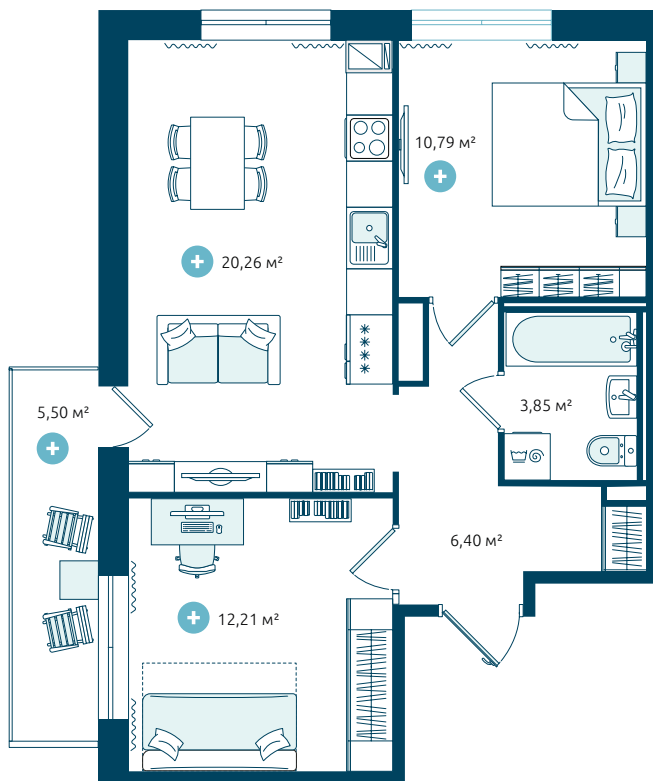
Комната шириной от 2,9 м позволяет комфортно разместить 2-спальную кровать.

Двухкомнатная квартира (3-ЕВРО) с кухней-гостиной

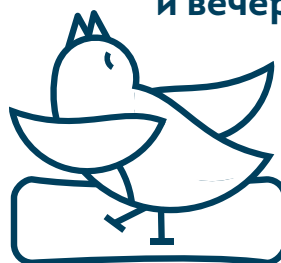
5320-2, 5320-3

от **55.16 м²**

1 секция // 2.3
2 секция // 2.7
3 секция // 2.7
4 секция // 2.3
5 секция // 2.7
6 секция // 2.3



“ Большая лоджия – идеально для утренней йоги и вечернего чая. ”



+ ОСТЕКЛЁННЫЙ БАЛКОН УВЕЛИЧЕННОГО РАЗМЕРА

Идеальна для утренней йоги и вечернего чая.

+ ФУНКЦИОНАЛЬНАЯ ДЕТСКАЯ

Всё необходимое для хорошей учёбы и гармоничного развития.

+ УДОБНАЯ СПАЛЬНЯ

Комната шириной от 2,9 м позволяет комфортно разместить 2-спальную кровать.

+ МОДНАЯ КУХНЯ-ГОСТИНАЯ

Кухня-гостиная объединяет пространства для готовки, приёма пищи и отдыха, и при этом для двух функциональных зон предусмотрен вывод собственного источника света – потолочного светильника.

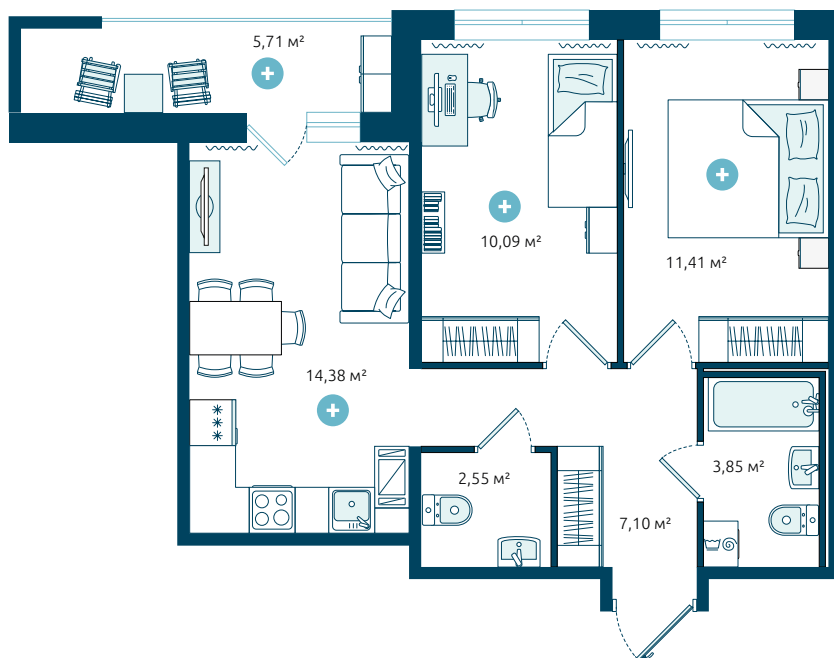
Двухкомнатная квартира (3-ЕВРО) с кухней-гостиной

5337-3-1

55.87 м²

10 секция // 2.13

13 секция // 2.1



+ ФУНКЦИОНАЛЬНАЯ ДЕТСКАЯ

Всё необходимое для хорошей учёбы и гармоничного развития.

+ УДОБНАЯ СПАЛЬНЯ

Комната шириной от 2,9 м позволяет комфортно разместить 2-спальную кровать.

+ БОЛЬШАЯ ЛОДЖИЯ

Идеальное место для отдыха и релаксации.

+ МОДНАЯ ГОСТИНАЯ С КУХНЕЙ

Модная кухня-гостиная имеет две зоны освещения и разделена на пространства для готовки, приёма пищи и отдыха.

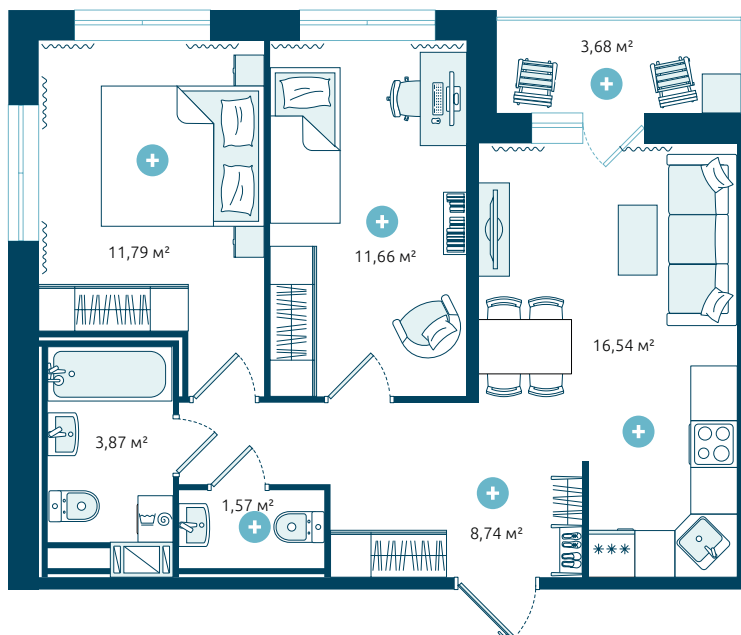
Двухкомнатная квартира (3-ЕВРО) с кухней-гостиной

5340-3, 5340-2

от **57.85 м²**

10 секция // 2.2

13 секция // 2.2 // 2.12



“Кухня-гостиная –
для тех, кто всегда
в центре событий.”



+ ОСТЕКЛЁННАЯ ЛОДЖИЯ

Лоджия с выходом из кухни-гостиной расширяет пространство для отдыха и хранения.

+ ВЫДЕЛЕННАЯ ПРИХОЖАЯ

Входная зона вынесена с путей перемещения по квартире, чтобы дома всегда было чисто.

+ УДОБНАЯ СПАЛЬНЯ

Комната шириной от 2,9 м позволяет комфортно разместить 2-спальную кровать.

+ ПРОСТОРНАЯ ДЕТСКАЯ

Достаточно пространства для организации учёбы, игр и сна.

**+ МОДНАЯ ГОСТИНАЯ
С КУХНЕЙ-НИШЕЙ**

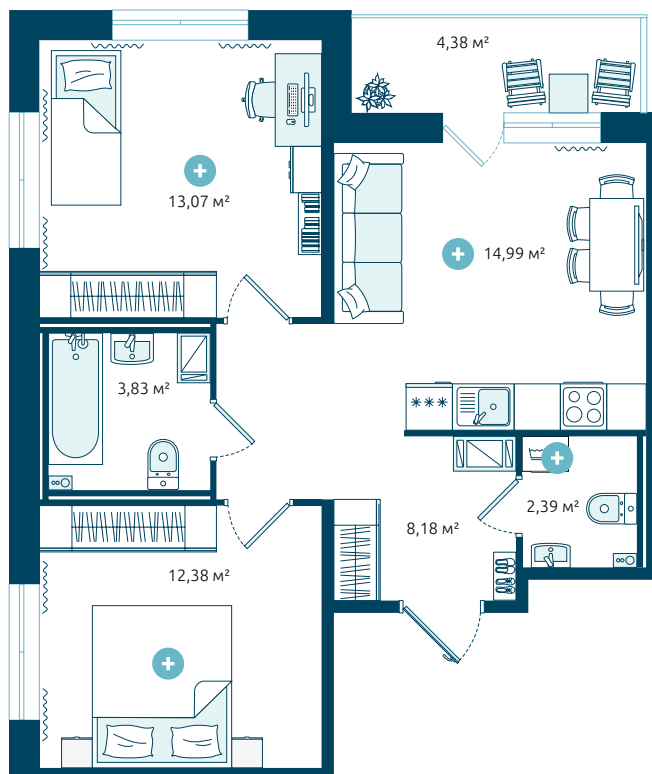
Имеет две зоны освещения и разделена на пространства для готовки, приёма пищи и отдыха.

Двухкомнатная квартира (3-ЕВРО) с кухней-гостиной

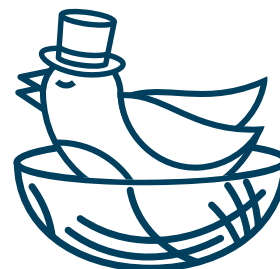
5343-1

59.40 м²

11 секция // 2.10



“
Хорошо, когда есть
место «на вырост»,
ведь семья всегда
может подрасти. ”



+ ПОЛТОРА САМУЗЛА

Полтора санузла — для удобства семьи, чтобы не мешать друг другу в утренние часы пик.

+ ФУНКЦИОНАЛЬНАЯ ДЕТСКАЯ

Всё необходимое для хорошей учёбы и гармоничного развития.

+ УДОБНАЯ СПАЛЬНЯ

Комната шириной от 2,9 м позволяет комфортно разместить 2-спальную кровать.

+ МОДНАЯ КУХНЯ-ГОСТИНАЯ

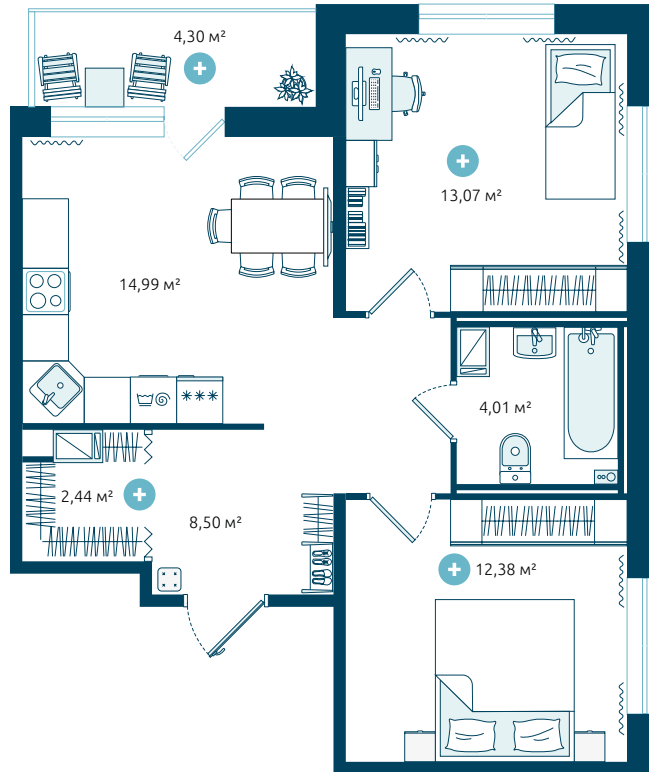
Кухня-гостиная объединяет пространства для готовки, приёма пищи и отдыха, и при этом для двух функциональных зон предусмотрен вывод собственного источника света – потолочного светильника.

Двухкомнатная квартира (3-ЕВРО) с гардеробной

5343-1-1

59.68 м²

12 секция // 2.3



“ Мини-гардеробная в прихожей – чтобы поспевать за модой и погодой. ”



+ **ОСТЕКЛЁННАЯ ЛОДЖИЯ**

Лоджия с выходом из кухни-гостиной расширяет пространство для отдыха и хранения.

+ **ВЫДЕЛЕННАЯ ПРИХОЖАЯ С ГАРДЕРОБНОЙ**

Входная зона вынесена с путей перемещения по квартире, чтобы дома всегда было чисто.

+ **УДОБНАЯ СПАЛЬНЯ**

Комната шириной от 2,9 м позволяет комфортно разместить 2-спальную кровать.

+ **ПРОСТОРНАЯ ДЕТСКАЯ**

Достаточно пространства для организации учёбы, игр и сна.

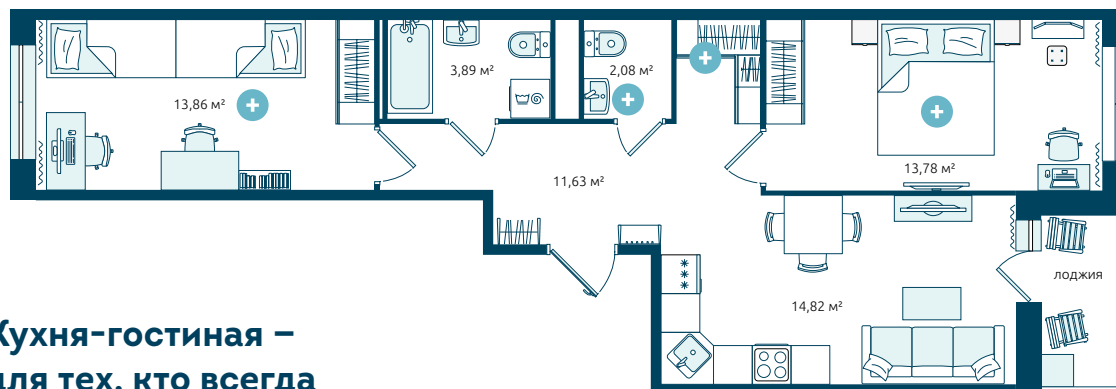
Двухкомнатная квартира (3-ЕВРО) с кухней-гостиной

5327

от 61.60 м²

4 секция // 2.8

6 секция // 2.8



“Кухня-гостиная – для тех, кто всегда в центре событий.”



+ ПОЛТОРА САМУЗЛА

Полтора санузла — для удобства семьи, чтобы не мешать друг другу в утренние часы пик.

+ ВЫДЕЛЕННАЯ ПРИХОЖАЯ С ГАРДЕРОБНОЙ

Входная зона вынесена с путей перемещения по квартире, чтобы дома всегда было чисто.

+ ФУНКЦИОНАЛЬНАЯ ДЕТСКАЯ

Всё необходимое для хорошей учёбы и гармоничного развития.

+ УДОБНАЯ СПАЛЬНЯ

Комната шириной от 2,9 м позволяет комфортно разместить 2-спальную кровать.

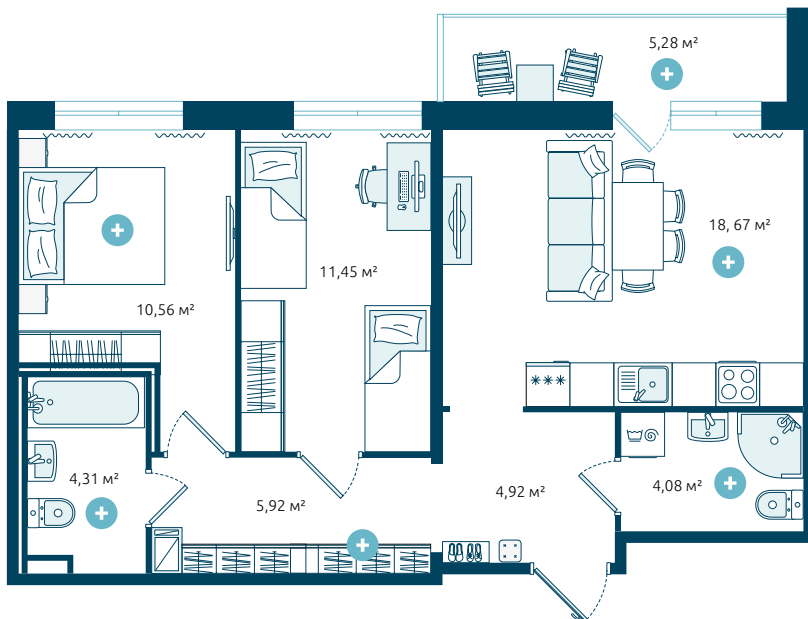
Двухкомнатная квартира (3-ЕВРО) с кухней-гостиной

5331

от 65.28 м²

7 секция // 2.3

8 секция // 2.4



+ ПРОСТРАНСТВО ДЛЯ ХРАНЕНИЯ ПРИ ВХОДЕ

В большой прихожей хватит места для продуманной системы хранения.

+ ДВА САУЗЛА

2 ванные комнаты — новый уровень комфорта для семьи, чтобы не мешать друг другу во время утренних сборов.

+ УДОБНАЯ СПАЛЬНЯ

Комната шириной от 2,9 м позволяет комфортно разместить 2-спальную кровать.

+ ПРОСТОРНАЯ ДЕТСКАЯ

Достаточно пространства для организации учёбы, игр и сна.

+ БОЛЬШАЯ ЛОДЖИЯ

Идеальное место для отдыха и релаксации.

+ МОДНАЯ ГОСТИНАЯ С КУХНЕЙ

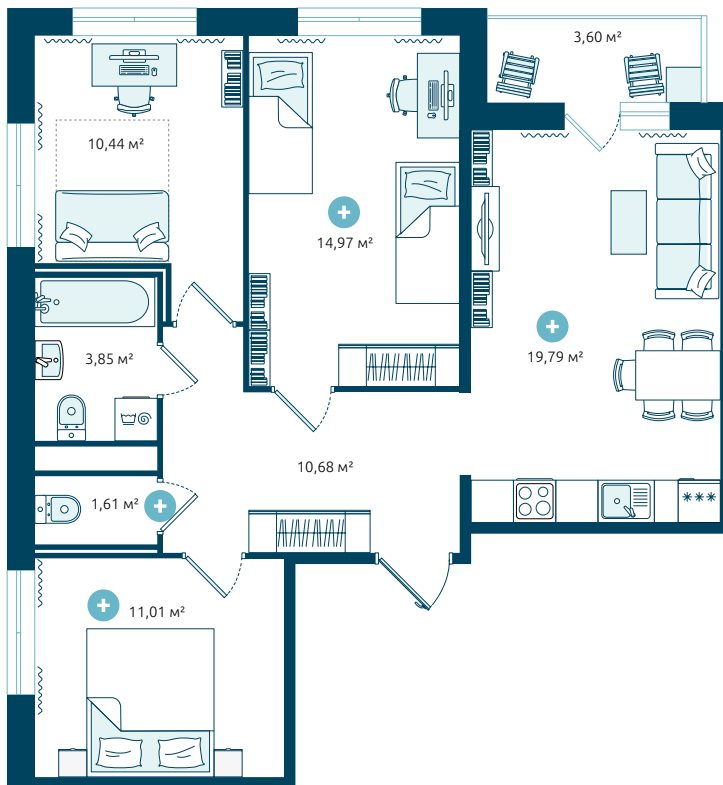
Модная кухня-гостиная имеет две зоны освещения и разделена на пространства для готовки, приёма пищи и отдыха.

Трёхкомнатная квартира (4-ЕВРО) с кухней-гостиной

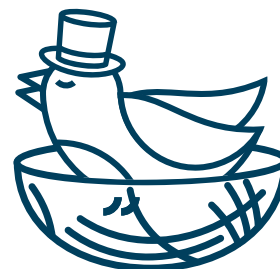
5338

75.95 м²

10 секция // 3.11



“ Хорошо, когда есть место «на вырост», ведь семья всегда может подрасти. ”



+ ПОЛТОРА САМУЗЛА

Полтора санузла — для удобства семьи, чтобы не мешать друг другу в утренние часы пик.

+ МОДНАЯ ГОСТИНАЯ С КУХНЕЙ-НИШЕЙ

Имеет две зоны освещения и разделена на пространства для готовки, приёма пищи и отдыха.

+ ФУНКЦИОНАЛЬНАЯ ДЕТСКАЯ

Всё необходимое для хорошей учёбы и гармоничного развития.

+ УДОБНАЯ СПАЛЬНЯ

Комната шириной от 2,9 м позволяет комфортно разместить 2-спальную кровать.

Индивидуальные кладовые

“ Чтобы вы могли комфортно разместить велосипеды, сноуборды, сезонные вещи, инструменты для ремонта или обустроить целую мастерскую, в подвальных этажах жилых корпусов Parkolovo предусмотрены индивидуальные отапливаемые кладовые площадью от 2,5 до 6 м². Кладовки разграничены стенами из бетонных блоков, имеют отдельную дверь, вывод электричества и розетку. Всё по полочкам! ”



Чистовая отделка

Отделка Lifestyle

Все квартиры в Parkolovo сдаются с эксклюзивной чистовой отделкой Lifestyle, которая выполняется по единым стандартам. Все вопросы по ремонту мы берём на себя, чтобы вам остались только приятные хлопоты: декор и выбор мебели.



Металлическая входная дверь



Межкомнатные двери с фурнитурой



Оклейка стен обоями под покраску



Ламинат в комнатах, коридорах и на кухне



Разводка электричества с установкой электрофурнитуры



Плитка на полу и стенах в санузлах



Электрический полотенцесушитель



Высокий плинтус с кабель-каналом



Приборы учёта электричества, тепла и воды



Окраска потолка во всех помещениях



Сантехника и смесители, один из которых термостатический



Коллекторная система отопления с разводкой в полу



Видеодомофон с LED-экраном



Балкон: плитка на полу, светильник и розетка

“ Интерьер — это внешнее отражение внутреннего мира. ”





Отделка Lifestyle: 4 цветовых решения на выбор

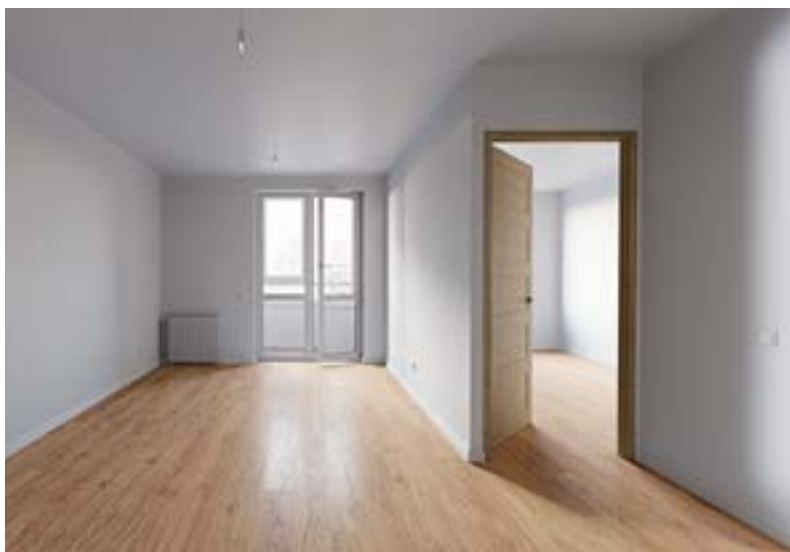
LS SCANDI

Для любителей функциональности и практичности, сдержанный эстетичный северный дизайн.



LS WOOD

Для приверженцев мягкой классики: древесные и песочные оттенки в природной гамме создают атмосферу тепла и домашнего уюта.



Комплектация и технические характеристики изделий и материалов могут незначительно отличаться от представленных в макете. Застройщик вправе производить замену применяемых материалов, изделий и конструкций в соответствии с нормами СНиП на материалы, изделия и конструкции аналогичных качественных характеристик. При изменении модельного ряда фирмой-изготовителем или в случае фактической невозможности установки, обусловленной параметрами помещений, в пакет отделки, указанный в настоящем приложении, застройщиком вносятся соответствующие изменения, не ухудшающие качество материалов и оборудования.



Для удобства наших клиентов мы создали четыре дизайн-проекта, чтобы уже на этапе покупки квартиры вы могли подобрать не только оптимальную планировку, но и персонализировать отделку.

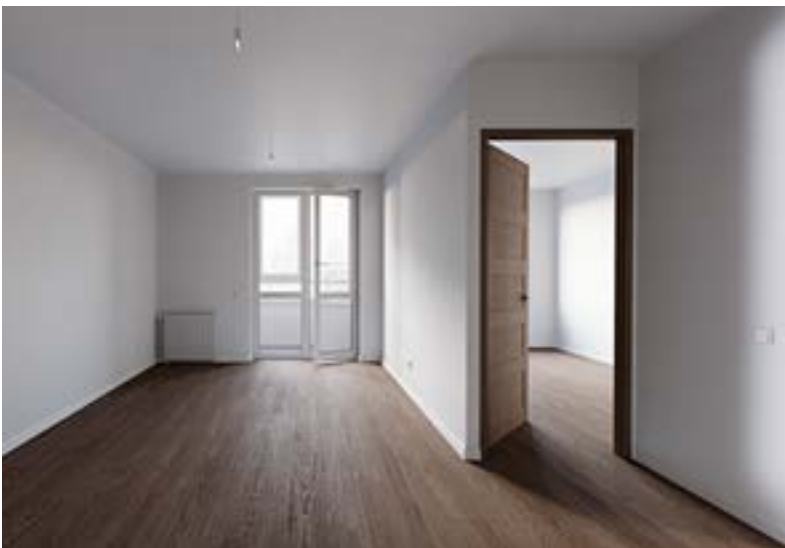
LS MODERN

Идеальный выбор для поклонников смелых решений: самый лёгкий и современный дизайн, дающий максимум воздуха и пространства.



LS COFFEE

Для истинных любителей роскоши: глубокий тёмный оттенок в интерьере – воплощение безукоризненного стиля.



Комплектация и технические характеристики изделий и материалов могут незначительно отличаться от представленных в макете. Застройщик вправе производить замену применяемых материалов, изделий и конструкций в соответствии с нормами СНиП на материалы, изделия и конструкции аналогичных качественных характеристик. При изменении модельного ряда фирмой-изготовителем или в случае фактической невозможности установки, обусловленной параметрами помещений, в пакет отделки, указанный в настоящем приложении, застройщиком вносятся соответствующие изменения, не ухудшающие качество материалов и оборудования.

Предчистовая отделка

Отделка White Box

Это идеальное решение для тех, кто ценит свободу выбора и творческий полет фантазии. Вы сможете самостоятельно определиться со стилем, цветовой гаммой, материалами отделки и подбором мебели, исходя только из ваших предпочтений, а все шумные и пыльные подготовительные работы мы возьмём на себя.

Комната, кухня, прихожая

- Пол подготовлен для укладки покрытия.
- На стены можно сразу клеить обои. А если вы хотите покрасить стены, то их нужно будет только отшлифовать и загрунтовать.
- Потолок почти готов, осталось только покрасить!
- Установлены все необходимые выключатели и розетки, даже над кухонным фронтом.
- Оконные откосы оштукатурены, установлены пластиковые подоконники.
- В кухне сделаны выводы ГВС, ХВС и канализации без разводки.

Домофония, Wi-Fi

- Предусмотрен вывод интернет-кабеля.
- Установлены электросчетчик и отдельная розетка для Wi-Fi-роутера.
- Установлена домофонная трубка.

Санузел

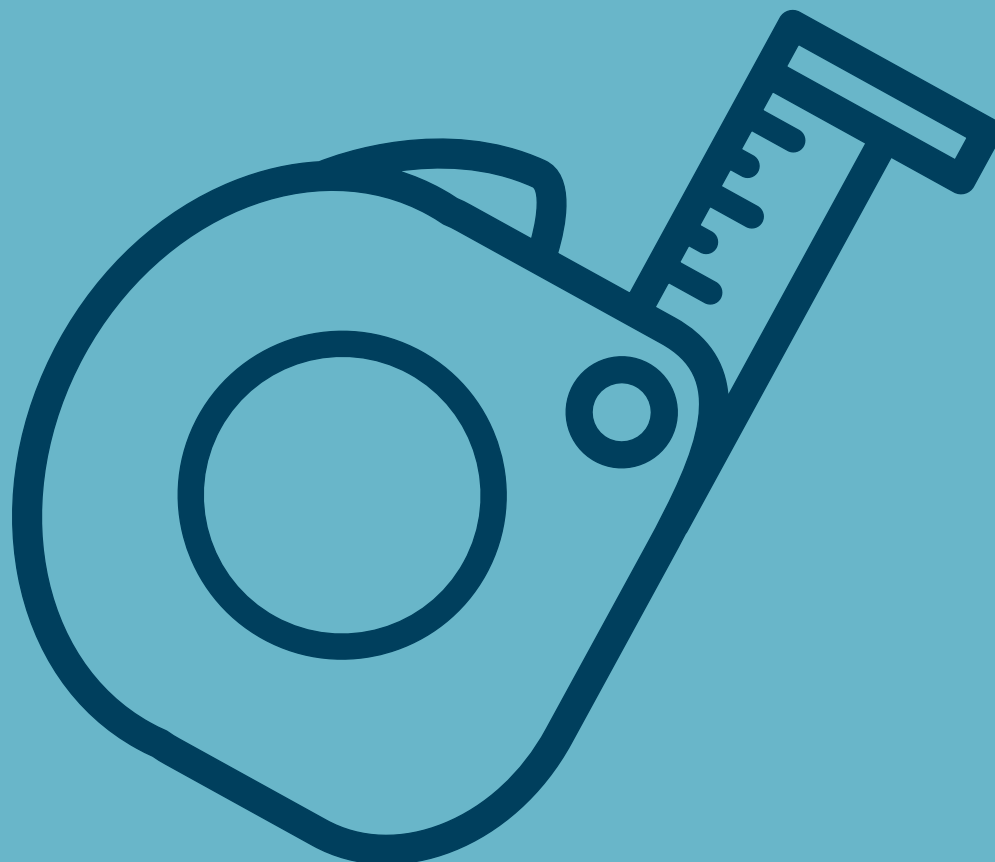
- На полу выполнена звукоизоляция, обмазочная гидроизоляция на цементной основе, фиброцементная стяжка.
- На стенах – цементная штукатурка.
- Выполнена шлифовка бетона на потолке.
- Установлены выключатели и влагозащищённые розетки, а также настенный светильник. Для вашего удобства мы также предусмотрели вывод для зеркала с подсветкой.
- Установлен S-образный полотенцесушитель.
- Сделаны выводы ГВС, ХВС и канализации без разводки. Предусмотрен вывод для стиральной машины.

Балкон/лоджия

- На потолке шлифованный бетон.
- Установлены выключатель и розетка, а также вывод для подключения настенного светильника.

Дело вкуса

“ Предчистовая отделка предоставит вам пространство для реализации любых творческих идей! Создавайте свой собственный интерьер, выбирая отделочные материалы, исходя из ваших потребностей и вкуса. ”

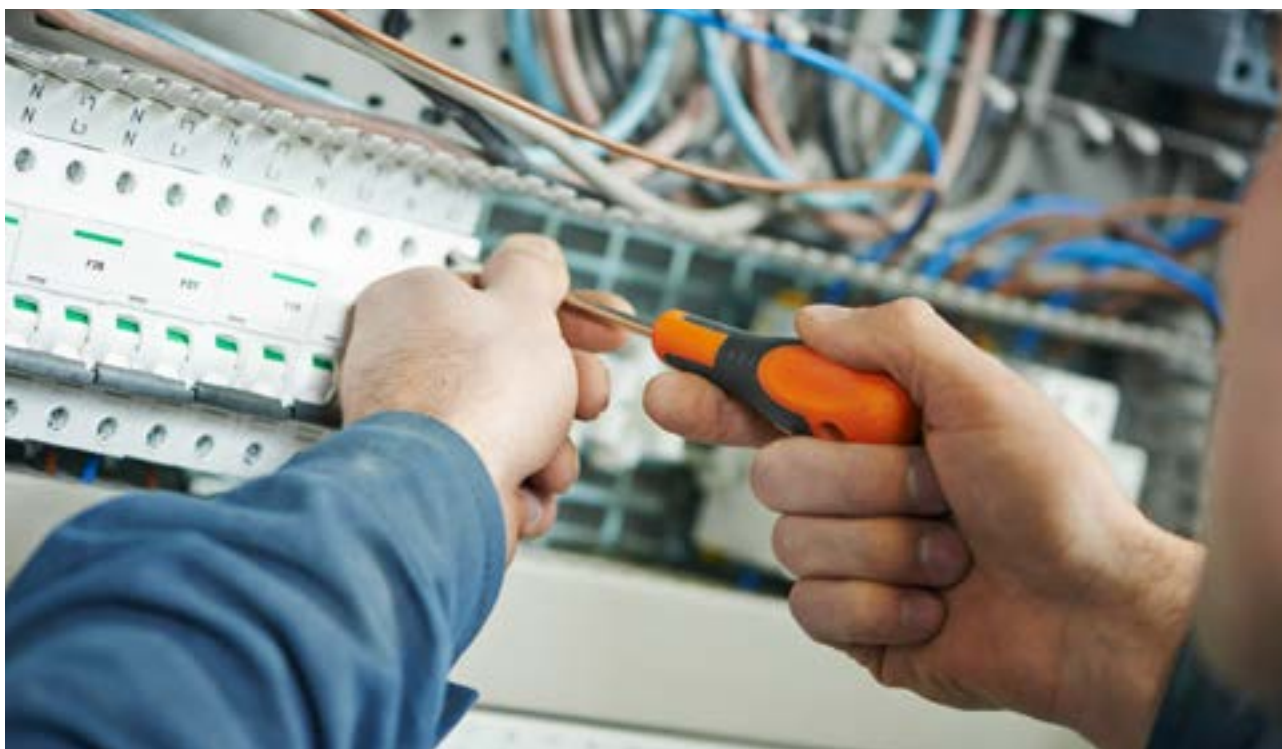


Мультисервисная управляющая компания

Мы убеждены, что наша ответственность не заканчивается со сдачей дома и передачей ключей.

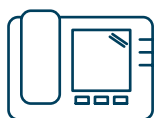
Современный многоквартирный дом – это сложный организм, в котором всё должно работать безотказно. Чтобы вы могли чувствовать себя комфортно и спокойно, а дом и двор были в порядке, работает мультисервисная управляющая компания ЦДС.

Команда ЦДС «Управление Домами» участвует в создании жилых районов уже на этапе их проектирования и помогает другим структурным подразделениям Группы ЦДС разрабатывать решения, обеспечивающие оптимизацию последующей эксплуатации зданий.





Чтобы всё работало как часы



Аварийно-диспетчерская служба доступна в режиме 24/7, без выходных



Энергоэффективные системы отопления и вентиляции



Современные системы сбора и учёта данных о потреблении энергии, воды и тепла



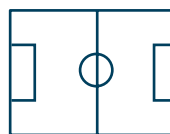
Дополнительные сервисы



Безопасность во дворе, доме и паркинге



Ландшафтное озеленение



Поддержание в порядке спортивных, детских площадок и зон отдыха



Уборка мест сбора ТБО

ЦДС «Управление Домами» сегодня – это...

105

домов общей площадью более 3,91 млн м² обслуживаются ЦДС «Управление Домами»

785

нежилых помещений площадью 56 тыс. м² расположены в ЖК

10 177

машино-мест в 56 паркингах находятся на территории жилых комплексов

66 423

общая численность квартир в домах ЦДС

Способы покупки



Квартира вашей мечты ближе, чем вы думаете

Мы понимаем, что покупка новой квартиры – ответственный шаг, поэтому всегда предлагаем широкий выбор возможностей оплаты и улучшения финансовых условий сделки. Специалисты ЦДС обязательно найдут для вас наиболее подходящий вариант, чтобы сделать процесс приобретения нового дома для вашей семьи максимально комфортным.

Ипотека

Мы взаимодействуем с крупнейшими банками, предлагающими различные ипотечные программы с пониженными процентными ставками.

Иногородным клиентам

Иногородние покупатели могут заключить договор дистанционно, направив нам документы экспресс-почтой. Консультанты ЦДС без лишней траты времени урегулируют все необходимые формальности.

Целевые жилищные программы

Многолетняя работа с профильными государственными бюджетными учреждениями позволяет нам делиться экспертным знанием целевых жилищных программ Санкт-Петербурга и Ленинградской области. Мы поможем найти программу, которая снизит ваши затраты.

100 % оплата с выгодой

При единовременной оплате квартиры (в том числе с помощью ипотечных средств) или коммерческого помещения мы предоставляем максимальные дополнительные скидки.

Материнский капитал

Мы предлагаем несколько вариантов использования материнского (семейного) капитала: в погашение рассрочки, в первоначальный взнос по ипотеке, а также в досрочное её погашение. Специалисты нашей компании дадут полную информацию и подготовят необходимые документы.

«Квартира в зачёт»

Для тех, кто хочет улучшить жилищные условия, мы запустили новую программу, позволяющую приобрести квартиру в зачёт имеющейся недвижимости.

Разрешение на строительство: № 78-003-0534-2022 от 16.09.2022г. выдано Службой государственного строительного надзора и экспертизы Санкт-Петербурга. **Строительный адрес:** Санкт-Петербург, поселок Парголово, Пригородный. **Застройщик:** ООО «Специализированный застройщик «Европейская перспектива 2» входит в Группу ЦДС. **Проектная декларация** размещена на сайте наш.дом.рф. Денежные средства граждан привлекаются в соответствии с № 214-ФЗ. Вся информация носит справочный характер и не является технической документацией. В планировочных решениях указана сумма метражей всех помещений квартиры и площадей лоджий/балконов. Площадь квартиры может отличаться в зависимости от этажа и расположения в доме. Площадь квартиры в ДДУ может отличаться от указанных в буклете. Вся мебель и сантехника не входят в стоимость квартиры и указаны справочно для возможного дальнейшего самостоятельного размещения. Данные по состоянию на **февраль 2024 года.**

ЦДС СТРОИМ
ДЛЯ ЖИЗНИ